



SYSTEMY IZOLACJI DACHÓW

ZASTOSOWANIE

Na pokrycia dachowe nowe lub remontowane w obiektach, w których wymagana jest kilkudziesięcioletnia trwałość pokrycia dachowego, uzależniona od doboru proponowanych pap; system jest szczególnie zalecany dla dachów o dużych powierzchniach

CHARAKTERYSTYKA

Elementy Systemu Izolacji nr 8: uszczelnienie z dwóch warstw papy zgrzewalnej na płytach termoizolacyjnych

Montaż: mocowanie płyt termoizolacyjnych wraz z papą podkładową do blachy fałdowej łącznikami mechanicznymi (grzybek plastikowy + wkręt)

Podłoże: blacha fałdowa na konstrukcji stalowej ułożona ze spadkiem

INFORMACJE DODATKOWE

Dystrybucja: sprzedaż hurtowa i detaliczna

Usługi: doradztwo techniczne, szkolenia, projektowanie, transport

Gwarancja: do 30 lat

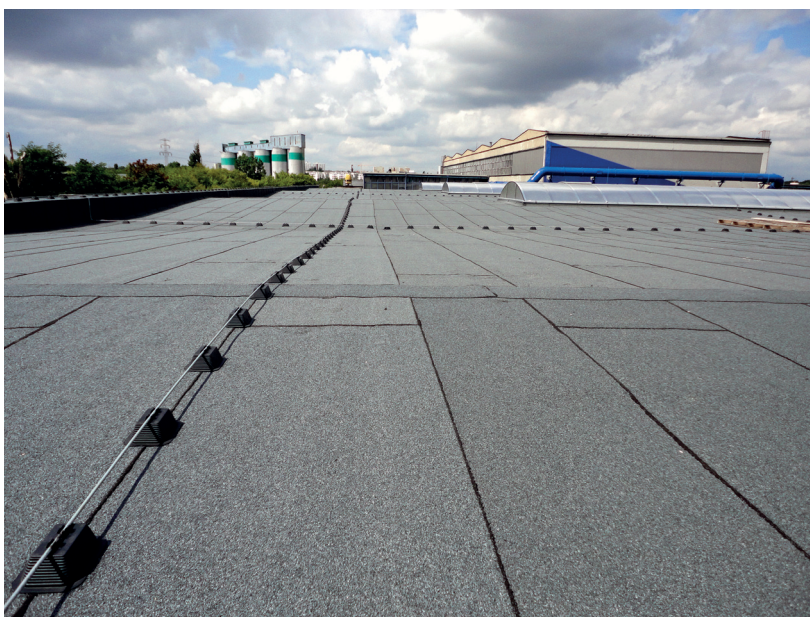
Aprobaty i certyfikaty: PN-EN607, PN-EN612

Nagrody: Solidna Firma, Gazele Biznesu, Złoty Laur Konsumenta, Przedsiębiorstwo Fair Play, Euromarka

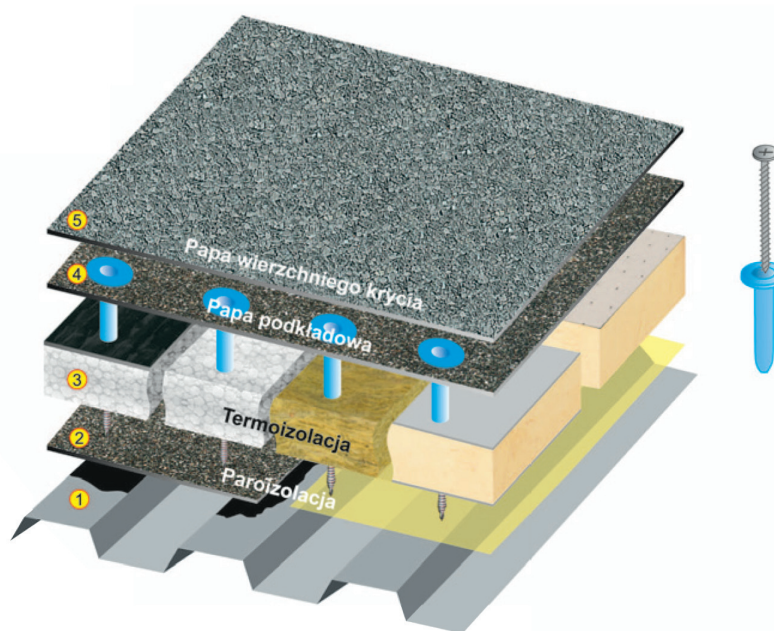
Przykładowe rozwiązanie

wg Systemu Izolacji nr 8

1. Blacha fałdowa na konstrukcji stalowej ułożona ze spadkiem
2. Paroizolacja – IZOLMAT PLAN PYE G200 S4
3. Termoizolacja – EPS 100-038
4. Papa zgrzewalna podkładowa – IZOLMAT BIT G200 S4
5. papa wierzchniego krycia – IZOLMAT PLAN PYE PV250 S5 SS



fot. IZOLMAT, hala produkcyjna, Poznań, 2012 r.



Przedsiębiorstwo Produkcji Materiałów Budowlanych
IZOLMAT sp. z o.o.

ul. Sandomierska 38, 80-051 Gdańsk, tel. 58 301 51 81, faks 58 301 25 12, www.izolmat.com.pl, e-mail: izolmat@izolmat.com.pl