



ZASTOSOWANIE

Odpiły ERGO mogą być stosowane w ścianach pełnych jak również w ścianach gipsowo-kartonowych. Niska zabudowa, zaledwie 75 mm, to idealne rozwiązanie do nowych budynków, jak i starego budownictwa, a także do budynków jednorodzinnych.

ZALETY

- Odpiły ścienny ERGO charakteryzuje się trwałą i wytrzymałą konstrukcją wykonaną w pełni ze stali nierdzewnej. ERGO wyposażony jest w zintegrowany syfon z korpusem rynny ze stali nierdzewnej.
- Innowacyjne rozwiązania zastosowane w odpiłach ERGO zostały zaprojektowane tak, aby spełnić wymagania najbardziej wymagających Klientów, jak również by w pełni wystylizować łazienkę. Dzięki nowoczesnym wzorom maskownic z blachy nierdzewnej od najlepszych dostawców europejskich, tworzą unikalny efekt w łazience. Na uwagę zasługuje również łatwość czyszczenia.

CHARAKTERYSTYKA

Rodzaj elementu: prosty

Rodzaj maskownicy: standard

Typ: z kołnierzem

Materiał

- korpus: stal nierdzewna
- maskownica: stal nierdzewna

Przepustowość: 45 l/s

Układ przewodu odpływowego: poziomy

Liczba przewodów dopływowych: 3

Średnica przewodu odpływowego: 50 mm

Wymiary:

- wysokość kołnierza: od 65 do 120 mm (górna krawędź kołnierza)
- wysokość całkowita: od 80 do 135 mm (górna krawędź płytki)
- szerokość całkowita 362 mm

Wymiary kratki (szer./dł.)[mm]: 335/82

Wysokość zamknięcia lustra wody: 35 mm

Zabudowa: niska – 75 mm



Sposób uszczelnienia: kołnierz do uszczelnień płynnymi masami izolacyjnymi

Kolor: stal szcztokowana

Wyposażenie podstawowe

- korpus
- wyjmowany osadnik syfonu
- pokrywa w wersji FORUM lub PLENUM

INFORMACJE DODATKOWE

Producent: VABO

Gwarancja: 2 lata

INTER-PLAST Z. BODZIACHOWSKA-KLUZA SPÓŁKA JAWNA

ul. Meliorantów 67 A, B, 42-200 Częstochowa
tel. 34 36 27 909, 34 36 27 904, 34 36 27 667, faks 34 36 27 909,
www.vabo.pl, e-mail: zamowienia@vabo.pl



Odwodnienie liniowe STANDARD marki VABO. Odwodnienie o szerokości kanału 95 mm i maksymalnej przepustowości 48 l/min jest najbardziej uniwersalnym i atrakcyjnym cenowo rozwiązaniem, które stanowi jednocześnie element dekoracyjny wnętrza łazienki. Wbudowywane w powierzchnię podłogi i przykrywane estetycznym panelem antypoślizgowym zapewniają płynne przejście do strefy przysznica, a pozostała powierzchnia podłogi jest sucha. **Maskownice:** STANDARD (Arena, Meander, Mico, Forum, Plenum) i PRO (Jaspi, Magneti).



Odwodnienie liniowe PREMIUM marki VABO. Odwodnienie przysznicowe o długości nominalnej 700 mm i maksymalnej przepustowości 48 l/min jest wbudowywane w powierzchnię podłogi i przykrywane eleganckim panelem antypoślizgowym. Dzięki temu uzyskuje się płynne przejście do strefy przysznica, a pozostała powierzchnia podłogi jest sucha. **Maskownice:** STANDARD (Arena, Meander, Mico, Forum, Plenum) i PRO (Jaspi, Magneti). Wersja PREMIUM wyposażona jest w kołnierz.



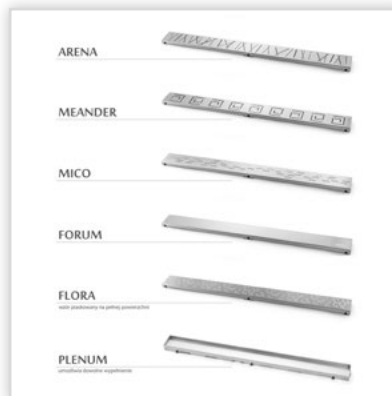
Odwodnienia liniowe PLENUM STANDARD i PLENUM PREMIUM marki VABO. Odwodnienie o długości nominalnej 700 mm i przepustowości 48 l/min jest wbudowywane w powierzchnię podłogi, a maskownicę można wypełnić tą samą okładziną ceramiczną co ściany łazienki – uzyskując płynne przejście do strefy przysznica (powierzchnia podłogi jest sucha, zaś odpływ niezaawazalny). **Maskownice:** STANDARD (Arena, Meander, Mico, Forum, Plenum) i PRO (Jaspi, Magneti). Wersja PREMIUM wyposażona jest w kołnierz.



Odwodnienie liniowe SLIM marki VABO. Odwodnienie przysznicowe o szerokości kratki 52 mm i smukłym wyglądzie, staje się jedynie akcentem nawet małej łazienki. Wbudowywane w powierzchnię podłogi i przykrywane eleganckim panelem antypoślizgowym. Dzięki temu uzyskuje się płynne przejście do strefy przysznica, a pozostała powierzchnia podłogi jest sucha. **Przepustowość [l/m]:** 31,2 (syfon ABS), 45 (syfon INOX). **Maskownice:** STANDARD (Arena, Meander, Forum, Plenum) i PRO (Jaspi, Magneti).



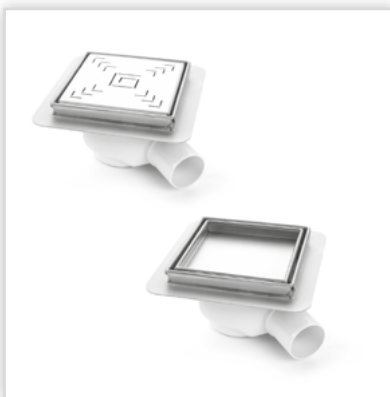
Odwodnienie liniowe PREMIUM SLIM marki VABO. Odwodnienie przysznicowe o szerokości kratki 52 mm i smukłym wyglądzie, staje się jedynie akcentem nawet małej łazienki. Wbudowywane w powierzchnię podłogi i przykrywane eleganckim panelem antypoślizgowym. Dzięki temu uzyskuje się płynne przejście do strefy przysznica, a pozostała powierzchnia podłogi jest sucha. **Przepustowość [l/m]:** 34 (syfon ABS). **Maskownice:** STANDARD (Arena, Meander, Forum, Plenum) i PRO (Jaspi, Magneti).



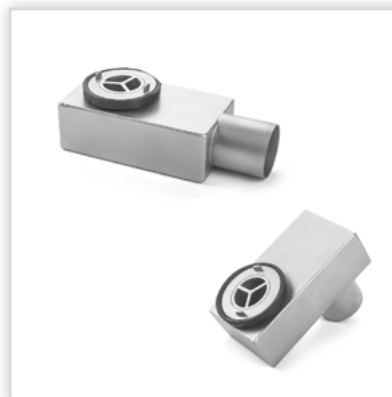
Maskownice ze stali nierdzewnej marki VABO. Do odwodnień liniowych VABO o szerokości kanału 95 mm – wzory: Arena, Meander, Mico, Forum, Flora (wzór wykonany metodą piaskowania), Plenum (umożliwia wypełnienie dowolnym materiałem); maskownice PRO – Jaspi, Magneti; **do odwodnień liniowych VABO o szerokości kanału 68 mm** – wzory: Arena, Meander, Forum, Plenum, maskownice PRO – Jaspi, Magneti.



Odwodnienie kątowe PLENUM marki VABO. Wersje: STANDARD (bez kołnierza), PREMIUM (z kołnierzem). Dzięki możliwości zamontowania płytek wewnątrz maskownicy odpływ staje się prawie niewidoczny nie tracąc przy tym swoich właściwości. Przykrycie panelem antypoślizgowym zapewnia płynne przejście do strefy przysznica, a pozostała powierzchnia podłogi jest sucha. **Szerokość kratki [mm]:** 95. **Przepustowość [l/min]:** 48 (syfon ABS), 45 (syfon INOX). **Maskownice:** STANDARD i PRO.



Kratki PRO marki VABO. Kanał odpływowo: DN 50. Wys. montażowa syfonów [cm]: ABS – 10; INOX pion – 7,3; INOX poziomy – 7,8. **Materiał:** wysokiej jakości stal nierdzewna 1,4301 cert 2.2. **Przepustowość [l/min]:** 60 (syfon ABS), 45 (syfon INOX). **Zalety:** całość wykonana ze stali nierdzewnej, rynnny z powłoką satynową, estetyczny wygląd, łatwość czyszczenia, szeroka oferta maskownic wykonanych ze stali nierdzewnej szlifowanej – LUMEN, MEANDER, PLENUM (dowolne wypełnienie).



Syfony metalowe INOX marki VABO. Zastosowanie: idealne uzupełnienie zespołu odwodnienia w instalacjach odpływowych urządzeń sanitarnych w mieszkaniach, domach jedno i wielorodzinnych, obiektach użyteczności publicznej starej i nowej technologii. **Rodzaj elementu:** prosty. **Typ:** standard. **Układ przewodu odpływowego:** poziomy/pionowy. **Liczba przewodów dopływowych:** 1. **Przepustowość [l/min]:** 45. **Wyposażenie standardowe:** koszyczek osadowy do syfona.