



WENTYLATORY DACHOWE

ZASTOSOWANIE

W związku z szeroko rozpowszechnionym systemem prowadzenia wentylacji grawitacyjnej w oparciu o pustaki wentylacyjno-dymowe – typ P, stosuje się nasady typu ZeFir-150/M mające zmodyfikowany kształt i wymiary pasujące do wariantów jednorzędowego i dwurzędowego kominu wentylacji grawitacyjnej, a także bezpośrednio na rury PVC.

ZALETY

Wprowadzenie zmian w budowie wywietrznika typu Zefir 150/M przyczynia się do:

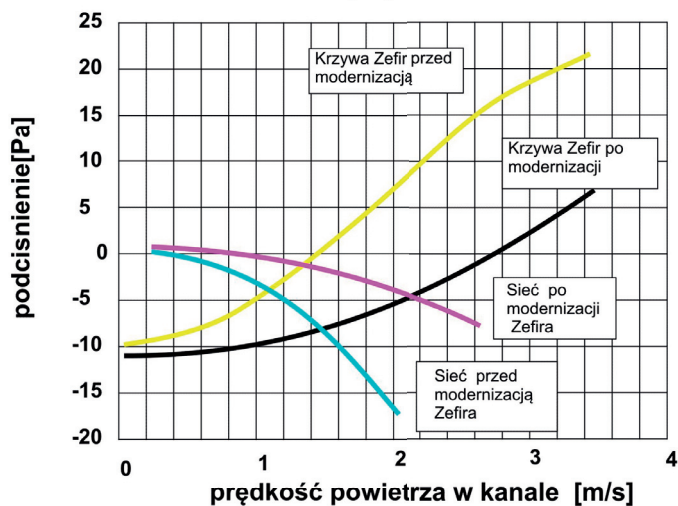
- większej efektywności
- niższego współ. oporu miejscowego ξ
- minimalizacji efektu „cofki” powietrza do kanału z zewnątrz
- niezależnie od kierunku wiania i siły wiatru, wytwarzające się ciśnienie poprawia pracę wywietrznika

CHARAKTERYSTYKA

Urządzenie całkowicie zabezpieczające kanał wentylacyjny przed nawiewaniem powietrza zewnętrznego oraz przedostawaniem się do kanału wentylacyjnego wody deszczowej. Trwałe, estetyczne, wykonane z laminatu. Odporność temperaturowa Zefira 600°C, istnieje możliwość wykonania z laminatu winyloestrowego o odporności temp. 1000°C lub ze stali nierdzewnej.



ZEFIR-150 charakterystyka dla siły wiatru $w=8[m/s]$



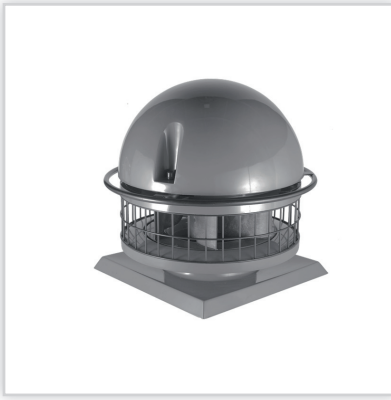
Wykres porównawczy wywietrznika Zefir-150 oraz wywietrznika Zefir-150/M. Widać wyraźny wzrost efektywności nowej konstrukcji. Porównania dokonano dla kanału wentylacyjnego o średnicy 160 mm, o tej samej charakterystyce hydraulicznej.



UNIWERSAL SP. Z O.O.

ul. Zakopiańska 1a, 40-219 Katowice

tel. 32 203 71 47, 32 757 28 51, faks 32 201 87 04, www.uniwersal.com.pl, e-mail: office@uniwersal.com.pl



Wentylator dachowy DAs (standard), DAK (kwasoodporny). Typ: DAs,(k)160, 200, 250, 315, 400, 500, 630 DAs(k)-P2 i P3(dwu i trójbiegowy)200,250,315. **Obroty** [obr/min-1]: 700, 900, 1400, 2800 obr/min-1. **Wydajność** [m³/h]: 200-36000. **Moc** [kW]: 0,04/7,5. **Napięcie** [V]: 1 x 230 lub 3 x 400. **Ciśnienie akustyczne** [dB(A)-(1m)]: 51-89. **Wykonanie:** laminat poliestrowo-szkłany. **Kolor:** dowolny wg tabeli RAL. **Cena netto** [zł]: 1900-16755.



Wentylator przeciwybuchowy DAExC. Typ: DAExC-160, 250, 315, 400, 630. **Obroty** [obr/min-1]: 700,900,1400. **Wydajność** [m³/h]: 108-29000. **Moc** [kW]: 0,06-5,5. **Napięcie** [V]: 3 x 400. **Ciśnienie akustyczne** [dB(A)-(1m)]: 49-81. **Wykonanie:** kompozycja antystatyczna. **Kolor:** czarny. **Cena netto** [zł]: 3025-33 120.



Wentylator dachowy FEN. Typ: FEN-160, 250, 315, 400, 500. **Obroty** [obr/min-1]: 700, 900. **Wydajność** [m³/h]: 325-7100. **Moc** [kW]: 0,04/1,6. **Napięcie** [V]: 1 x 230 lub 3 x 400. **Ciśnienie akustyczne** [dB(A)-(1m)]: 51-75. **Wykonanie:** laminat poliestrowo-szkłany. **Kolor:** dowolny wg tabeli RAL. **Cena netto** [zł]: 1860-8810.



Hybrydowa, wywiewna nasada wentylacyjna FENKO. Typ: Fenko-150 z podstawą, Fenko-150 na PCV, Fenko- Schiedel 120/170, Fenko-150 Schiedel 170/120, Fenko-150Brass. **Obroty** [obr/min-1 dwubiegowy]: 1000/1400. **Wydajność** [m³/h]: 120/180. **Moc** [kW]: 6,2/9,5. **Napięcie** [V]: 1 x 230VAC 50-60 Hz. **Ciśnienie akustyczne** [dB(A)-(1m)]: 33/41. **Wykonanie:** laminat poliestrowo-szkłany. **Kolor:** dowolny wg tabeli RAL. **Cena netto** [zł]: 870-940.



Hybrydowa, wywiewna nasada wentylacyjna MAG. Typ: MAG-200/AC lub EC dwubiegowy. **Obroty** [obr/min-1]: 1000/1400. **Wydajność** [m³/h]: 150-450. **Moc** [kW]: 12-70. **Napięcie** [V]: 1 x 230VAC 50-60 Hz. **Ciśnienie akustyczne** [dB(A)-(1m)]: 33/45. **Wykonanie:** laminat poliestrowo-szkłany. **Kolor:** dowolny wg tabeli RAL. **Cena netto** [zł]: 1860-2580.



Wentylator dachowy Sztil,(s)- standard, Sztil,(k)-(kwasoodporny). Typ: SZTILs,(k)-160, 250, 315, 400, 500. **Obroty** [obr/min-1 dwubiegowy]: 900,1200. **Wydajność** [m³/h]: 252-1100. **Moc** [kW]: 0,04k/1,25. **Napięcie** [V]: 1 x 230 lub 3 x 400. **Ciśnienie akustyczne** [dB(A)-(1m)]: 56-73. **Wykonanie:** laminat poliestrowo-szkłany. **Kolor:** dowolny wg tabeli RAL. **Cena netto** [zł]: 2270-13440.



Wywiewnik WZs (standardowy),WZK (kwasoodporny). Typ: WZs(k)-315, 400, 630. **Wykonanie:** laminat poliestrowo-szkłany. **Maksymalna temperatura** [°C]: 700. **Kolor:** dowolny wg tabeli RAL. **Cena netto** [zł]: 1950-3900.



Wywiewnik Monsun. Typ: Monsun-315, 400, 630, 800. **Wykonanie:** laminat poliestrowo-szkłany. **Maksymalna temperatura** [°C]: 700. **Kolor:** dowolny wg tabeli RAL. **Cena netto** [zł]: 1450-4890.



Wywiewnik WLO. Typ: WLO-160, 200, 250, 315, 400, 630, WLO PCV-160, 250, 315. **Wykonanie:** laminat poliestrowo-szkłany. **Maksymalna temperatura** [°C]: 700. **Kolor:** dowolny wg tabeli RAL. **Cena netto** [zł]: 490-5.870.