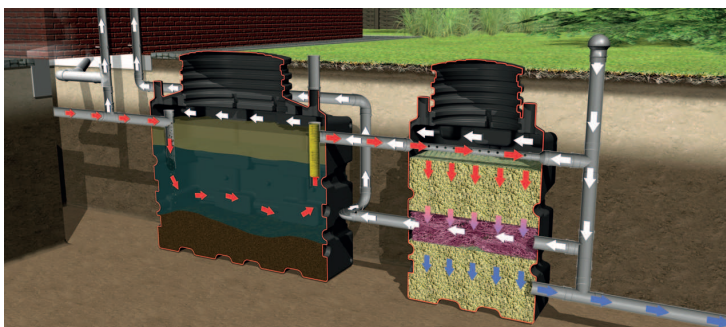


## PRZYDOMOWE OCZYSZCZALNIE BIOLOGICZNE BIOROCK® BEZ URZĄDZEŃ ELEKTRYCZNYCH

 **BIOROCK**



**Technologia oczyszczania:** na zasadzie złoża biofiltracyjnego – bez żadnych urządzeń elektrycznych ani części ruchomych

● ścieki surowe dopływają do osadnika wstępnego, w którym następuje ich wstępne oczyszczenie mechaniczne

● sklarowane ścieki są w reaktorze rozprowadzane równomiernie, przy pomocy perforowanych rur plastikowych, na powierzchni złoża biofiltracyjnego BIOROCK® (złożonego z dwóch warstw specyficznego materiału na bazie wełny mineralnej, przedzielone warstwą wentylacyjną, której zadaniem jest napowietrzenie oczyszczanych ścieków

● BZT5: 98,7% (4 mg/l) ● ChZT: 96,3% (26 mg/l)

● zawiesina ogólna: 99,3% (3 mg/l)

**Obsługa i koszty eksploatacji:** dzięki brakowi urządzeń elektrycznych oczyszczalnia BIOROCK® charakteryzuje się wyjątkową prostotą i bezawaryjnością – proste czynności obsługowe sprowadzają się do kontroli i usuwania osadu z osadnika wstępnego oraz do okresowego czyszczenia filtra pośredniego (koszty eksploatacyjne są najmniejsze z możliwych dzięki samoczynnemu i grawitacyjnemu działaniu urządzeń)

### INFORMACJE DODATKOWE

**Kraj produkcji:** Luksemburg, Holandia.

**Dystrybucja:** sprzedaż z siedziby głównego przedstawiciela krajowego oraz przez sieć dystrybutorów i firm instalacyjnych (firma zaprasza do współpracy nowe firmy dystrybucyjne, projektowe i instalacyjne)

**Aprobata i certyfikaty:** Certyfikaty CE EN 12566-1, EN 12566-3, Aprobata DIBt

**Pozostała oferta:** oczyszczalnia kontenerowe do 2000 RLM, systemy podziemne do retencji wód deszczowych, ozdobne zbiorniki ogrodowe na deszczówkę, filtry wlotowe do studzienek deszczowych

### ZASTOSOWANIE

Przydomowe biologiczne oczyszczalnie ścieków BIOROCK® są wysokiej jakości nowoczesnymi systemami do biologicznego oczyszczania ścieków pochodzących z gospodarstw domowych, niewymagającymi zasilania energią elektryczną. Zastosowanie unikatowego złoża biofiltracyjnego powoduje, że oczyszczalnia BIOROCK® jest odporna zarówno na tymczasowe przeciążenia, jak i na całkowity brak dopływu ścieków przez okres 6 miesięcy, a nawet dłuższy. Znakomicie nadają się do domków jednorodzinnych, niewielkich firm a także obiektów użytkowanych okresowo (domy letniskowe, pensjonaty itp.).

### ZALETY

● brak części ruchomych, części zamiennych i urządzeń elektrycznych potrzebnych do działania oczyszczalni powoduje, że jest ona wyjątkowo bezawaryjna i tania w eksploatacji

● bardzo prosta zasada działania oczyszczalni – nie wymaga żadnych czynności regulacyjnych, nie posiada układu sterowania – nie ma potrzeby jego serwisowania przez wyspecjalizowaną firmę, prosta i szybka instalacja, także w trudnych warunkach gruntowo-wodnych, niewielka ilość miejsca potrzebna do instalacji oczyszczalni

● bardzo szybki rozruch – w ciągu 24 godzin (potwierdzone badaniami przeprowadzonymi w Prüfinstitut für Abwassertechnik GmbH w Akwizgranie), brak hałasu

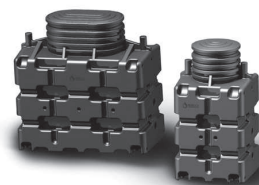
● zbiorniki z polietylenu z certyfikatem CE na zgodność z normą EN 12566-1, certyfikat CE dla oczyszczalni zgodny z normą EN 12566-3

### CHARAKTERYSTYKA

**Budowa oczyszczalni:** dwa zasadnicze elementy: ● osadnik wstępny ● moduł reaktora biofiltracyjnego przystosowany do nominalnej liczby RLM: 5, 10 i 15 (z możliwością łączenia modułów w większe zestawy)

### BMS CEE Jarosław Misztal

ul. Jasna 31b/19, 44-122 Gliwice, tel. 32 230 60 93, faks 32 230 60 94, www.biorock.pl, e-mail: info@biorock.pl



INSTALACJE WODOCIĄGOWE I KANALIZACYJNE / OCZYSZCZALNIE ŚCIEKÓW

baza.budujemydom.pl

ibj<sup>2011</sup> 235