



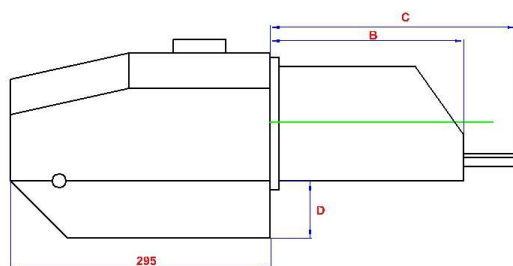
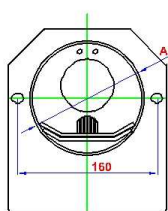
Palnik pelletowy z serii UNI 16-42kW



Palnik w wersji UNI to urządzenia wyposażone w układ autooczyszczania paleniska przeznaczone do spalania nie tylko dobrej jakości pelletu drzewnego, ale też pelletu drzewnego gorszych gatunków.

Palniki UNI zostały wyposażone w ruchomy ruszt dwudzielny. Ruszt napędzany jest za pomocą siłownika liniowego, który uruchamia się okresowo w celu oczyszczenia paleniska z żużla. Pozwala to utrzymać jednolite i stabilne warunki spalania w długim okresie i bezobsługowość do 7 dni.

Palnik wyposażony w nowy rodzaj paleniska wykonanego z żaroodpornej blachy w gatunku 1.4841 (do pracy w powietrzu o żaroodporności do 1150 °C).



| X | Typ szeregu palników - ECO-PALNIK | Średnica Ø A | B | C | D | Rozstaw otworów mocujących /M8 lub M10/ | Wymagany otwór do włożenia palnika |
|-----|-----------------------------------|--------------|------|------|------|---|------------------------------------|
| Lp. | Nazwa produktu | [mm] | [mm] | [mm] | [mm] | [mm] | [mm] |
| 1 | ECO-PALNIK 16/5 kW | 108 | 180 | 260 | 74 | 160 | 110 |
| 2 | ECO-PALNIK 25/5 kW | 130 | 200 | 280 | 65 | 160 | 135 |
| 3 | ECO-PALNIK 32/5 kW | 136 | 220 | 300 | 62 | 160 | 140 |
| 4 | ECO-PALNIK 42/5 kW | 142 | 240 | 320 | 59 | 160 | 147 |

ZALETY:

- samoczyszczący palnik na pellet do każdego pieca CO;
- możliwość spalania gorszej jakości pelletu;
- montaż w drzwiczkach kotła;
- pełna automatyka: rozpalania, palenia, wygaszania, czuwania, itd.
- bezstopniowa modulacja mocy;
- kompaktowa konstrukcja i gabaryty umożliwiające montaż w niektórych kotłach gazowych i olejowych;
- wysoka sprawność - ok. 94%;
- niski pobór energii elektrycznej;
- ekologiczny - niska emisja spalin (na poziomie palników gazowych i olejowych);
- współpraca z termostatem pokojowym (najkorzystniej programowalnym tygodniowo);
- możliwy zdalny start, wygaszania i nadzór nad pracą przez sieć GSM (opcja);
- samoczynne wyłączenie i włączenie palnika przy zaniku prądu elektrycznego;
- nie występują przegrzania kotła przy braku zasilania elektrycznego;
- obsługa ogranicza się do uzupełniania opałtu w zasobniku i okresowego wybierania popiołu (raz na dwa tygodnie).

WYMAGANE PARAMETRY PELETU:

| | |
|-------------------------------|-----------------------------|
| Średnica Ø | 6-8 mm |
| Długość | do 14mm |
| Gęstość | ≥ 600 kg/m ³ |
| Zawartość frakcji poniżej 3mm | 0,8% |
| Wartość opałowa | ≥ 16 MJ/kg lub ≥ 4,7 kWh/kg |
| Zawartość popiołu | ≤ 0,7% |
| Wilgotność | ≤ 10% |
| Temp. topnienia popiołu | nie określono |

UKOMPLETOWANIE:

- palnik wraz ze sterownikiem i kompletem czujników
- podajnik 1,5m
- rura spiro, do podłączenia podajnika
- kompletne okablowanie

