



**EFFECTOR** to producent aluminiowych listw wykończeniowych, szyb zespolonych, produktów dla branży stolarki otworowej i aluminiowej, a także ekspert w branży przetwórstwa aluminium.

#### Listwy wykończeniowe

Firma oferuje listwy wykończeniowe z aluminium i PCV, są to m.in.: listwy przypodłogowe, cokołowe, łączeniowe do paneli, wykładzin, podłóg drewnianych, do wykończenia glazury i terakoty, kształtowniki dla majsterkowiczów oraz profile budowlane PCV.

#### Stalarka aluminiowa i oferta dla producentów stolarki otworowej

Firma produkuje aluminiową stalarkę otworową – m.in.: okna, drzwi wejściowe, drzwi tarasowe (podnoszone i podnosząco-przesuwne), a także fasady, szklane ścianki działowe, ogrody zimowe i inne. Oferta skierowana do producentów stolarki to listwy przyszybowe, okapniki rynnowe, progi drzwiowe oraz drewniano-aluminiowe systemy okienne (Optima, Proxima, Effect 2000).

#### Szyby zespolone i szkło hartowane

Marka **EFFECTOR** obejmuje także szeroką gamę szyb zespolonych (jedno-, dwu- i trzykomorowych, o właściwościach ciepłochronnych, dźwiękochłonnych, przeciwsłonecznych oraz antywłamaniowych); szkła hartowanego, półhartowanego, emaliowanego i laminowanego, a także szyby dekoracyjne Effect Glass.

#### Obróbka aluminium

**EFFECTOR** specjalizuje się w zakresie powierzchniowej i mechanicznej obróbki aluminium, proponuje różnorodne warianty wykończenia powierzchni profili: anodowanie, elektropolerowanie, polerowanie mechaniczne, piaskowanie oraz szcztokowanie. Jakość świadczonych usług gwarantują certyfikaty QUALANOD i QUALICOAT, System Zarządzania Jakością ISO 9001 oraz System Zarządzania Środowiskowego ISO 14001.

Produkty marki **EFFECTOR** wyróżnia zaawansowana technologia, wysoka jakość surowców, krótkie terminy realizacji, atrakcyjne ceny, serwis gwarancyjny i pogwarancyjny oraz profesjonalna obsługa klienta.

**EFFECTOR** jest laureatem wielu konkursów, posiada liczne wyróżnienia i nagrody m.in.:

- Świętokrzyska Victoria 2016,
- Diament Świętokrzyski 2016,
- Zasłużony dla Gminy Włoszczowa,
- Gepard Biznesu,
- Lider Regionu,
- Przedsiębiorstwo Fair Play
- Przyjazny Pracodawca.

#### ■ EFFECTOR S.A.

ul. Młynarska 29, 29-100 Włoszczowa

tel. 41 39 42 799, 41 39 43 792, 41 39 44 487, faks 41 39 43 118 w. 100, www.effector.com.pl, e-mail: wloszczowa@effector.com.pl



**LISTWY DO GLAZURY**  
Na zdjęciu: profil A50



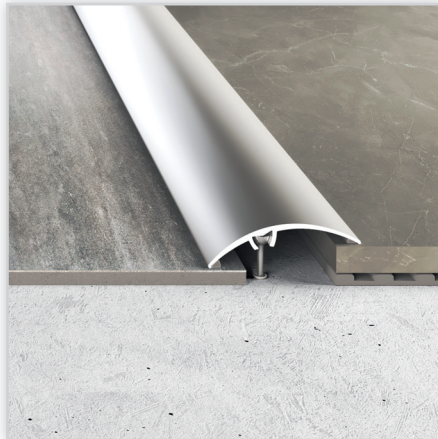
**LISTWY PRZYPODŁOGOWE Z ALUMINIUM**  
Na zdjęciu: listwa łączeniowa A03



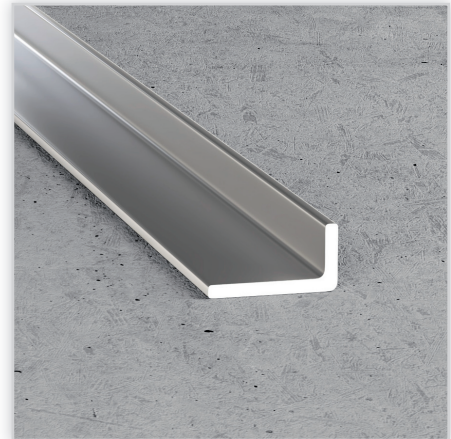
**LISTWY ŁĄCZENIOWE Z ALUMINIUM**  
Na zdjęciu: listwa łączeniowa A13



**LISTWY ŁĄCZENIOWE Z ALUMINIUM**  
Na zdjęciu: kątownik A31



**LISTWY DYLATACYJNE Z ALUMINIUM**  
Na zdjęciu: listwa dylatacyjna A65



**KSZTAŁTOWNIKI DLA MAJSTERKOWICZÓW**  
Na zdjęciu: kształtownik B20



**DRZWI PRZESUWNE I PODNOSZONO-PRZESUWNE**



**DRZWI WEJŚCIOWE PANELOWE**



**SYSTEMY FASADOWE**