



# Satel®

## GRUPA CENTRAL ALARMOWYCH INTEGRA

DOM BEZPIECZNY I INTELIGENTNY / SYSTEMY ALARMOWE

baza.budujemydom.pl

### ZASTOSOWANIE

Systemy sygnalizacji włamania i napadu w mieszkaniach, obiektach użyteczności publicznej i obiektach najwyższego zagrożenia

### ZALETY

- połączenie funkcji systemu sygnalizacji włamania i napadu, systemu kontroli dostępu i automatyki budynku w ramach jednej instalacji
- najwyższa klasa zabezpieczenia potwierdzona certyfikatami polskich i zagranicznych niezależnych jednostek certyfikujących
- przejrzysta i intuicyjna obsługa systemu
- elastyczność konfiguracji i rozbudowy dzięki dostępności szerokiej gamy modułów zarówno przewodowych jak i bezprzewodowych

### CHARAKTERYSTYKA

#### Funkcje:

- obsługa do 128 niezależnych czujek
- możliwość podziału na 32 strefy
- możliwość wydzielenia do 8 wirtualnych systemów alarmowych
- komunikacja z wykorzystaniem linii telefonicznej, GSM/GPRS, ISDN i sieci TCP/IP (np. Internetu)
- obsługa do 128 wyjść
- pamięć zdarzeń o pojemności ponad 22 000 wpisów, z możliwością bieżącego wydruku
- automatyczne sterowanie urządzeniami przez programowane timery i czujki
- sterowanie urządzeniami przez użytkownika z użyciem pilotów, klawiatury, komputera bądź telefonu
- kontrola dostępu obsługująca do 64 przejść z autoryzacją hasłem, kartą zbliżeniową lub pastylką Dallas

### INFORMACJE DODATKOWE

**Kraj produkcji:** Polska

**Dystrybucja:** przez sieć dystrybutorów na terenie całego kraju, lista adresów dostępna na stronie [www.satel.pl](http://www.satel.pl)

**Gwarancja:** 3 lata



**Aprobata i certyfikaty:** Świadectwo kwalifikacyjne TECHOM w klasie S; Certyfikat zgodności z EN50131 Grade 3 wystawiony przez DNV, Norwegia; Deklaracje zgodności z Dyrektywami UE

**Usługi:** doradztwo techniczne, szkolenia

#### Pozostała oferta:

- szeroka gama czujek alarmowych

- centrale alarmowe obsługujące od 4 do 128 wejść
- sygnalizatory zewnętrzne i wewnętrzne
- moduły komunikacyjne GSM, ISDN, TCP/IP
- urządzenia kontroli dostępu
- sterowniki radiowe
- stacje monitorujące

#### SATEL Sp. z o.o.

ul. Schuberta 79, 80-172 Gdańsk

tel. 58 320 94 00, faks 58 320 94 01, [www.satel.pl](http://www.satel.pl), e-mail: [satel@satel.pl](mailto:satel@satel.pl)

Szacunkowa kalkulacja kosztów urządzeń systemu alarmowego

1. Czujka magnetyczna K-1 – 7 zł



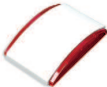
2. Czujka ruchu AMBER – 35 zł



3. Czujka dualna IVORY – 69 zł



4. Sygnalizator wewnętrzny SPW-220 R – 55 zł



5. Sygnalizator zewnętrzny SP-4003 R – 116 zł



6. Centrala alarmowa INTEGRA 64 – 489 zł



7. Manipulator INT-KLCDL-BL do centrali INTEGRA – 369 zł

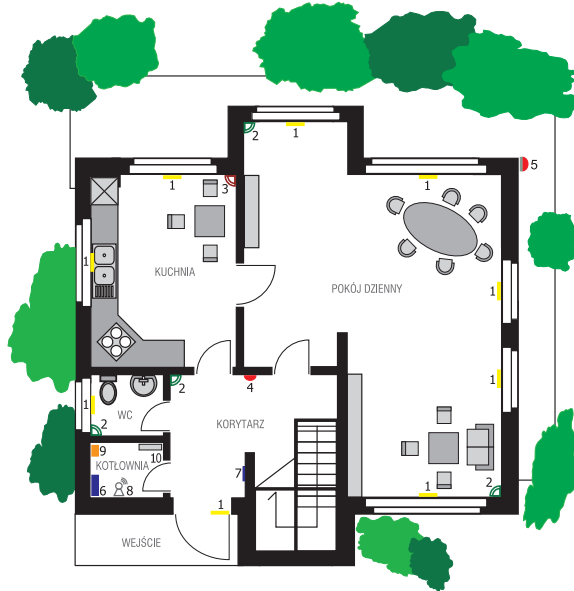


8. Moduł GSM LT-1 w obudowie OPU-2 A (bez anteny) – 499 zł



1. PRZYKŁADOWA KONFIGURACJA SYSTEMU ALARMOWEGO DLA DOMU JEDNORODZINNEGO

System alarmowy został oparty na sprawdzonej centrali alarmowej INTEGRA 64. Posiadająca 16 wejść i 16 dowolnie konfigurowalnych wyjść centrala zapewnia wysoki poziom zabezpieczenia dla średniej wielkości obiektu, a moduł powiadomienia GSM LT-1 umożliwi niezawodne monitorowanie obiektu w każdej sytuacji. Dodatkowo, bogate możliwości rozbudowy i zaawansowana funkcjonalność pozwalają wykorzystać ją do budowy systemu automatyki domowej.



9. Moduł ethernetowy ETHM-1 – 399 zł



10. czujka gazu ziemnego DG-1 ME – 149 zł



2. PRZYKŁADOWA KONFIGURACJA SYSTEMU ALARMOWEGO DLA 3-POKOJOWEGO MIESZKANIA

1. Czujka magnetyczna K-1 – 7 zł



2. Czujka ruchu GRAPHITE – 69 zł



3. Sygnalizator wewnętrzny SPW-220 R – 55 zł



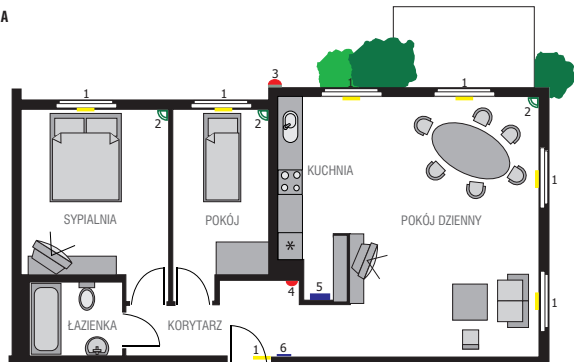
4. Sygnalizator zewnętrzny SP-4003 R – 116 zł



5. Centrala alarmowa INTEGRA 32 – 339 zł



6. Manipulator INT-KLCDS-BL do centrali INTEGRA 32 – 349 zł



\* sugerowane ceny detaliczne netto; podane kwoty dotyczą urządzeń systemu alarmowego i nie uwzględniają kosztów i materiałów instalacyjnych