



ZASTOSOWANIE

- do pokrycia dachów stromych w budownictwie mieszkaniowym jedno- i wielorodzinnym, rolniczym, użyteczności publicznej i przemysłowym
- trwały materiał pokryciowy przeznaczony zarówno na budynki o tradycyjnej architekturze, jak i o bardzo nowoczesnej formie

ZALETY

- dachówki marki Koramic dostępne są w szerokiej gamie kolorystycznej oraz różnorodnych kształtach
- ze względu na bogactwo modeli i wykrojów, dachówki ceramiczne można stosować na bardzo zróżnicowanych dachach – od dużych, prostych połaci po bardzo małe dachy, nawet te o skomplikowanej formie geometrycznej
- dopełnieniem modeli dachówek podstawowych są liczne akcesoria ceramiczne, takie jak gąsiory, dachówki wentylacyjne i antenowe czy dachówki szczytowe, które dzięki dopasowaniu technologicznemu idealnie komponują się z połacią i ograniczają konieczność obróbek dekarских

waniu technologicznemu idealnie komponują się z połacią i ograniczają konieczność obróbek dekarских

- szczelność dachu zapewniają markowe akcesoria techniczne, czyli m.in. taśmy wentylacyjno-uszczelniające kalenicę oraz grzbiet dachu, a także elementy wentylacyjne okapu i pasy nadrynnowe, jak również membrany dachowe

● nowością w ofercie akcesoriów technicznych są spinki SturmFIX, które stosuje się w celu lepszego zabezpieczenia dachu przed bardzo silnymi wiatrami. System SturmFIX umożliwia mocowanie dwóch dachówek jedną spinką. Produkt przeznaczony do dachówek Alegria 9, Alegria 12, Mondo 11, Cavus 14, Karthago 14 i Actua 10

- dachówki ceramiczne Koramic można stosować na dachach o różnych kątach nachylenia (w zależności od modelu), przy zastosowaniu membrany lub folii wstępnego krycia możliwe jest pokrycie dachu o nachyleniu już od 15°

● pokrycie z dachówek ceramicznych cechuje się doskonałą izolacyjnością akustyczną

w przypadku dźwięków otoczenia, m.in. takich jak spadające krople deszczu

- konserwacja czy naprawa dachu krytego dachówką ceramiczną jest relatywnie tania i nie wymaga użycia specjalistycznego sprzętu, gdyż często wystarczy jedynie wymienić pojedynczą dachówkę, a nie całą połać
- dachy z dachówek ceramicznych Koramic to stała, wysoka jakość, która zapewnia wieloletnią trwałość, gwarantowaną przez producenta na okres 30 lat (dotyczy mrozoodporności)

INFORMACJE DODATKOWE

Kraj produkcji: Polska, Niemcy, Holandia.

Usługi: doradztwo techniczne.

Gwarancja: 30 lat (dotyczy mrozoodporności).

Aprobata i certyfikaty: Deklaracja Właściwości Użytkowych dla normy PN-EN 1304.

Pozostała oferta:

- Rozwiązania klinkierowe Terca
- Rozwiązania ścienne Porotherm

WIENERBERGER CERAMIKA BUDOWLANA Sp. z o.o.

ul. Ostrobramska 79, 04-175 Warszawa

Konsultacje Techniczne: 22 514 20 20, e-mail: konsultacje.techniczne@wienerberger.com, www.wienerberger.pl



Karpiówka. To płaska dachówka o podłużnym kształcie, która może mieć różne wykroje dolnej krawędzi, co pozwala na połaci stworzyć ciekawe wzory. Dzięki swoim niewielkim rozmiarom, karpiówka idealnie nadaje się do krycia dachów o skomplikowanej formie, np. z powierzchniami lukowymi, lukarnami czy wolim okiem.



Orea 9. Ta kalkownicza płaska dachówka wyróżnia się wzornictwem atrakcyjnym dla współczesnej architektury - duży format (nawet 9,6 szt./m²), proste krawędzie i wyraźne linie podziału. Idealny kształt i gładką powierzchnię zapewnia produkcja każdej sztuki w oddzielnej H-kasie. Jednocześnie montaż na specjalne zamki (charakterystyczne dla dachówek zakładkowych) oraz płaska forma sprawiają, że można ją układać również na elewacji, tym samym otwierając oryginalne, nowe możliwości aranżacji fasady.



Actua 10. To dachówka płaska o stosunkowo dużych wymiarach, dzięki czemu do pokrycia 1 m² dachu wystarczy już 10,5 sztuki. Wyposażona w zamki, które zapewniają szczelność gotowej połaci dachowej. Mogą być układane z przesunięciem o pół dachówki. Na gotowej połaci Actua 10 daje wrażenie gładkiego, niemal pozbawionego faktury dachu. Wyróżniające się czystą i prostą formą płaskie dachówki bardzo dobrze sprawdzają się na domach o nowoczesnej, awangardowej architekturze.



Alegria 9. To największa dachówka zakładkowa Koramic, wystarczący jedynie 9 sztuk na m². Wykonany z niej dach wygląda na lżejszy, ale i w rzeczywistości ma stosunkowo małą wagę ok. 40 kg/m². Alegria 9, tak jak inne dachówki renesansowe ma klasyczny kształt fali.



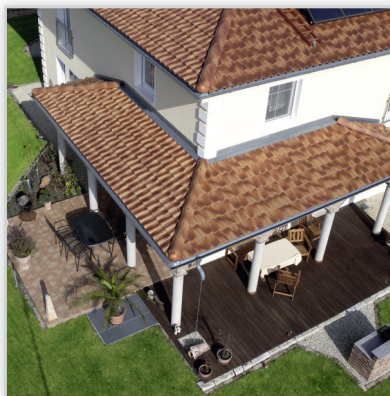
Renesansowa L15. To dachówka charakteryzująca się klasycznym kształtem fali o czytelnym profilu, który szczególnie mocno podkreśla pionowe linie połaci. Wyposażona w podwójne zamki zapewnia wysoką szczelność dachu. Uniwersalny rozmiar i bogata kolorystyka Renesansowej dachówki L15, a także szeroki asortyment dodatków sprawiają, że ten model jest jednym z najpopularniejszych na rynku.



Marsylka. Jedna z najstarszych i najpopularniejszych dachówek zakładkowych, posiada dwa charakterystyczne wyźłobienia (muldy), które tworzą na gotowym dachu efektowną całość. Marsylki wyposażone są w zamki wytłoczone na dwóch zbiegających się ze sobą krawędziach, które ułatwiają ich montaż oraz podnoszą szczelność krycia.



Mnich-Mniszka. To jeden z najbardziej tradycyjnych modeli. Dachówki sprzedawane są w parach, górna nazywana jest mnichem, a dolna mniszką – układane są w ten sposób, że każdy mnich przykrywa dwie mniszki, co tworzy oryginalne pokrycie, szczególnie pasujące do obiektów architektury śródziemnomorskiej.



Romańska Karthago 14. To dachówka o ciekawym kształcie, który stanowi połączenie prostej linii dachówki listwowej z falą typową dla esówki. Dodatkowo, wyposażona jest w zamki, zapewniające wysoką odporność połaci przed niekorzystnym działaniem czynników atmosferycznych. Łagodnie zaokrąglony profil dachówki romańskiej szczególnie efektywnie podkreśli piękno domu o klasycznej architekturze.



Holenderka Madura. To dachówka będąca połączeniem tradycyjnego kształtu falistej esówki oraz nowoczesnej technologii montażu na specjalne zamki. Ma dość duże wymiary, dzięki czemu wystarczy 11,1 szt. do pokrycia 1 m². Klasyczna, falista forma sprawia, że Holenderka Madura idealnie nadaje się do renowacji zabytkowych dachów lub do pokrycia domów o klasycznej, dworkowej architekturze.