

Krystaliczna zaprawa uszczelniająca

dla podłóży betonowych



Krystaliczne uszczelnienie betonu

Beton odporny na wodę na całe życie...

AQUAFIN®-IC to mineralna, jednokomponentowa zaprawa do uszczelniania, gwarantującą pewne uszczelnienie nowego i starego betonu.

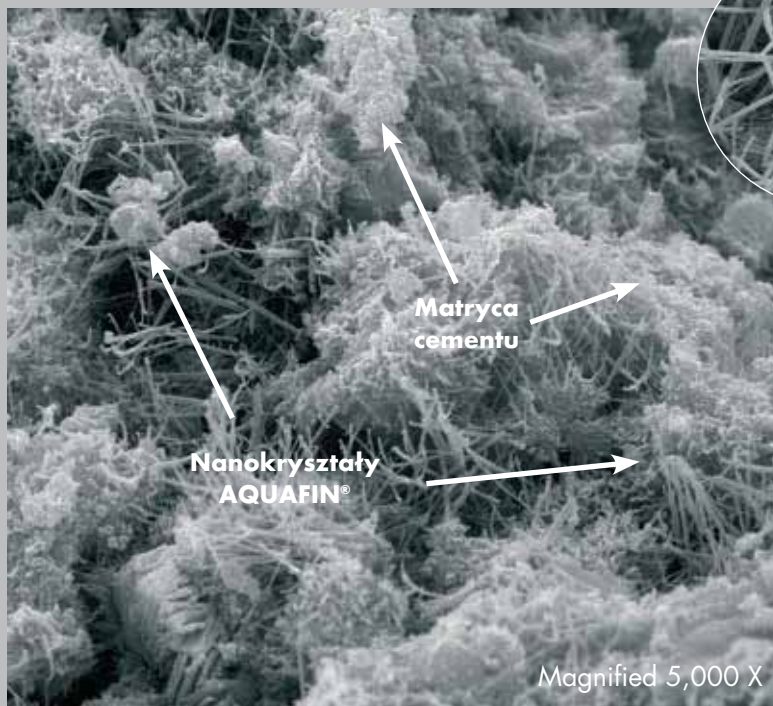
AQUAFIN®-IC zawiera aktywne i głęboko penetrujące substancje, które w wyniku swojego działania przekształcają beton w szczelną strukturę. W wyniku reakcji z wilgocią i wolnym wapnem w betonie, zostają utworzone nierozpuszczalne związki krystaliczne, które zamykają kapilary, a nawet małe szczeliny powstałe w wyniku skurczu.

Z powodu nadzwyczajnej wytrzymałości na ciśnienie hydrostatyczne (przebadany do 130 m słupa wody przy dodatnim i ujemnym ciśnieniu wody), **AQUAFIN®-IC** jest optymalnym środkiem uszczelniającym dla każdego rodzaju zbiorników, jak np. zbiorników wody użytkowej, zbiorników retencyjnych, urządzeń uzdatniania wody, zbiorników wody pitnej, jak i do uszczelniania ścian piwnic, kanałów, fundamentów, garaży, czy ścian oporowych i tuneli.

AQUAFIN®-IC może być nakładany metodą natryskową i można go obciążać po krótkim czasie.



Powiększone nanokryształy AQUAFIN®-IC



Naprawiane powierzchnie betonowe stają się wodoszczelne dzięki włóknom krystalicznym wypełniającym pory kapilarne.

Powiększony obraz nanokryształu AQUAFIN®-IC.

Wnika w beton...



Zalety:

- Działanie „samonaprawiające” (rysy statyczne do 0,4 mm)
- Właściwości wodoszczelne pozostają bez zmian, nawet po uszkodzeniu powłoki
- Łatwa aplikacja
- Niskie zużycie / ekonomiczna w stosowaniu
- Szybkowiążąca i twardniejąca
- Minimalny stopień odbarwienia
- Trwała



Zakres stosowania

AQUAFIN®-IC stosuje się na starych i nowych podłożach betonowych. Izolacja ta jest skuteczna zarówno w przypadku dodatniego parcia wody, jak i wody o ciśnieniu ujemnym.

Typowe zakresy zastosowań to:

- Zbiorniki wody użytkowej i zbiorniki retencyjne
- Zbiorniki wody pitnej
- Urządzenia uzdatniania wody
- Ściany piwnic
- Garaże podziemne
- Szyby windowe
- Fundamenty
- Ściany oporowe
- Tunele





Przygotowanie

AQUAFIN®-IC może być наносzony ręcznie lub natryskowo. Może być także stosowany jako posypka uszczelniająca na świeży beton.

AQUAFIN®-IC jest produktem jednokomponentowym. Po zmieszaniu z wodą otrzymujemy gotową do nakładania zaprawę. Czas użycia wynosi 30-60 minut (w temperaturze +23 °C i 60% wilgotności względnej powietrza).

Elementy składowe systemu

- **FIX 10-S**
Błyskawiczny cement przeznaczony do punktowego tamowania przecieków wody.
- **ASOCRET®-IM**
Krystaliczna zaprawa naprawcza dla grubości warstw od 3 do 12 mm.
- **INDUCRET®-BIS-5/40**
Zaprawa do napraw betonu w zakresie grubości od 5 do 40 mm w jednym zabiegu.

Zaleca się stosowanie zaprawy **AQUAFIN®-2K/M** w połączeniu z naszymi taśmami uszczelniającymi wszędzie tam, gdzie wymagane jest mostkowanie rys statycznych i dynamicznych.

AQUAFIN®-1K – w zakresie uszczelnień podłoży z cegieł i bloczków betonowych przy ciśnieniu negatywnym.



AQUAFIN®-IC

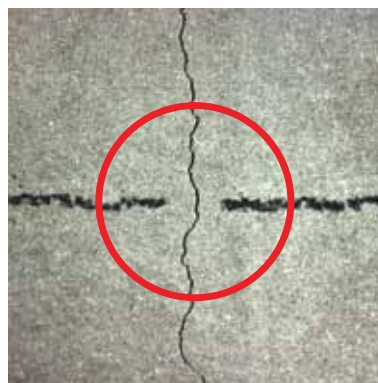
Zasada działania AQUAFIN®-IC

Przedstawione rysunki demonstrują zachowanie się **AQUAFIN®-IC** na podłożu betonowym:

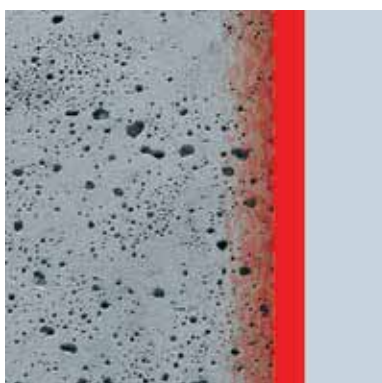
Niezabezpieczony dodatkowo beton jest porowatym materiałem budowlanym, który wystawiony jest na bezpośrednie oddziaływanie wody.



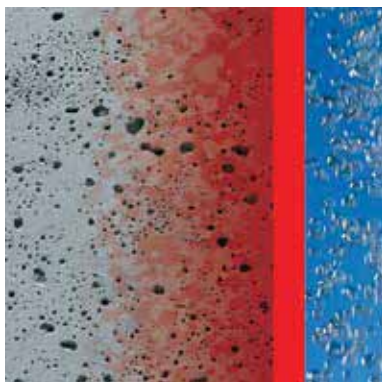
Doszczelniające działanie systemu, staje się widoczne, po pewnym czasie od momentu obciążenia wodą, także w przypadku później pojawiających się rys.



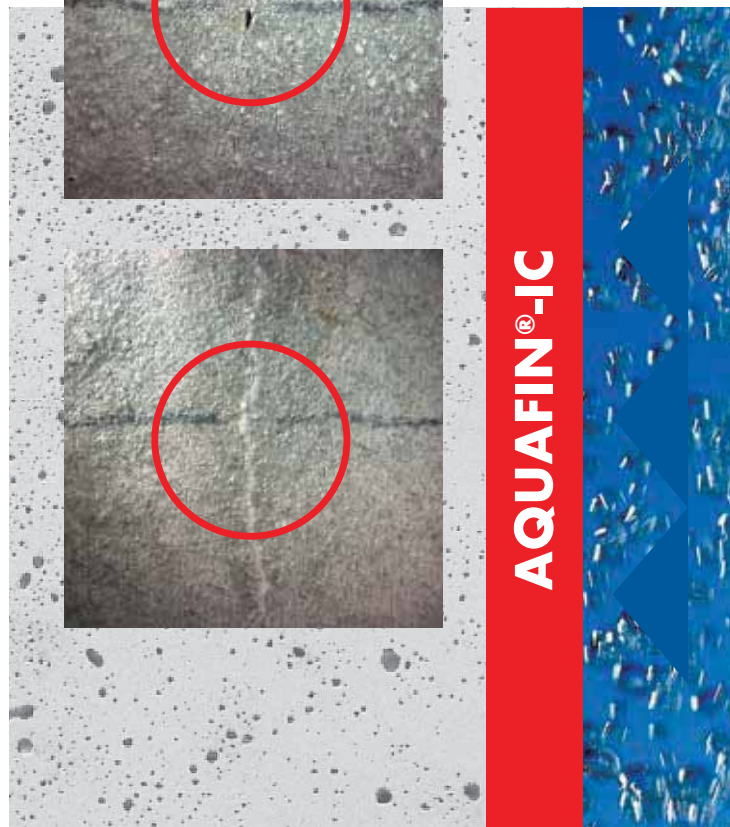
Zastosowanie: **AQUAFIN®-IC** (przedstawiony na czerwono) naniesiony na oczyszczone podłoże betonowe. Aktywne substancje **AQUAFIN®-IC** w początkowej fazie wnikania w kapilarne pory.



W obszarze kapilar, aktywnie uszczelniające substancje chemiczne reagują z wilgocią i wolnym wapnem zawartym w betonie, przez co powstają nierozpuszczalne związki krystaliczne. Zamykają one kapilary oraz małe rysy skurczowe, wnikając w beton stając się tym samym uszczelniającym elementem składowym betonu.



AQUAFIN®-IC jest nie tylko uszczelniającą powłoką, ale także trwałą i aktywną składową częścią betonu.



SCHOMBURG Polska od 1992 roku zaopatruje rynek polski w wysokiej jakości produkty z zakresu chemii budowlanej.

Działający na terenie całego kraju Doradcy Techniczno-Handlowi pomagają naszym klientom w doborze skutecznych i sprawdzonych technologii, odpowiednich dla danego rodzaju obiektu lub problemu.

Firma SCHOMBURG opracowuje, produkuje i prowadzi sprzedaż produktów i systemów budowlanych w szeroko pojętych obszarach:

- uszczelnienia i renowacji budynków
- klejenia wyłóżeń ceramicznych
- rozwiązań dla budownictwa przemysłowego i inżynierskiego
- środków do produkcji i pielęgnacji betonu.

Grupa SCHOMBURG to 80 lat doświadczeń w rozwiązywaniu trudnych problemów w zakresie technologii betonu, budownictwa inżynierskiego i budownictwa mieszkaniowego.

Naszą dewizą jest indywidualne i fachowe podejście do każdego problemu budowlanego, odpowiednie dla danego obiektu i wymagań stawianych zarówno przez prawo budowlane, jak i przez inwestora.

Kompetencje firmy SCHOMBURG zostały kilkakrotnie wyróżnione prestiżowymi nagrodami i certyfikatami. Od roku 2001 firma posiada certyfikat jakości ISO 9001.

 **SCHOMBURG**

SCHOMBURG Polska Sp. z o.o.
ul. Skłęczkowska 18a
99-300 Kutno
tel. +48-24-254-7342
fax +48-24-253-6427
e-mail biuro@schomburg.pl
web www.schomburg.pl
www.schomburg.de

