

Nowoczesne zarządzanie wodą deszczową



Zagrożenia

- zalane garaże i piwnice
- podtopione budynki
- woda na ulicach
- zalewanie działek sąsiadów
- spływające skarpy
- uszkodzenia nawierzchni itp.



W dniu 27.06.2009 odnotowano w Polsce 2 172 interwencje dot. usuwania skutków obfitych opadów deszczu

Zalane ulice i drogi



Gdańsk 2007



Warszawa 2007



Wrocław 2008



Kraków 2008



Sopot 2009

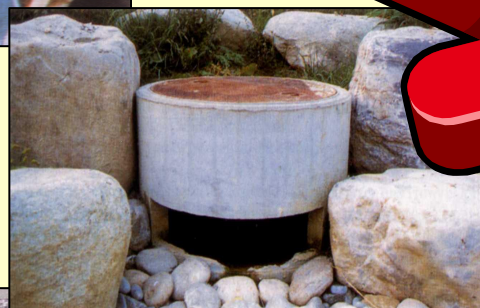


Poznań 2009

Alternatywa dla tradycyjnych rozwiązań



Rów chłonny



Studnia chłonna



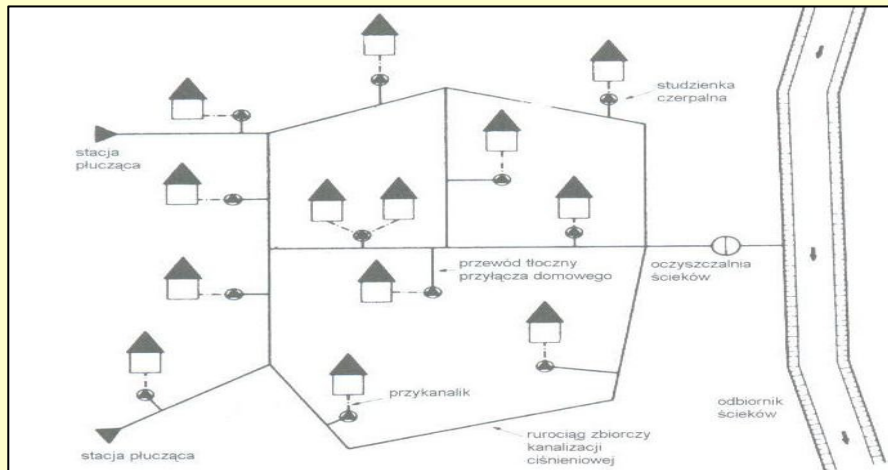
Zbiornik retencyjny



System komór drenażowych

Jaki system wybrać?

Kanalizacja



- wysokie koszty inwestycji
- długi czas budowy
- ryzyko podtopień i powodzi
- brak rozsączania i szybki odpływ
- lokalne stepowanie terenów

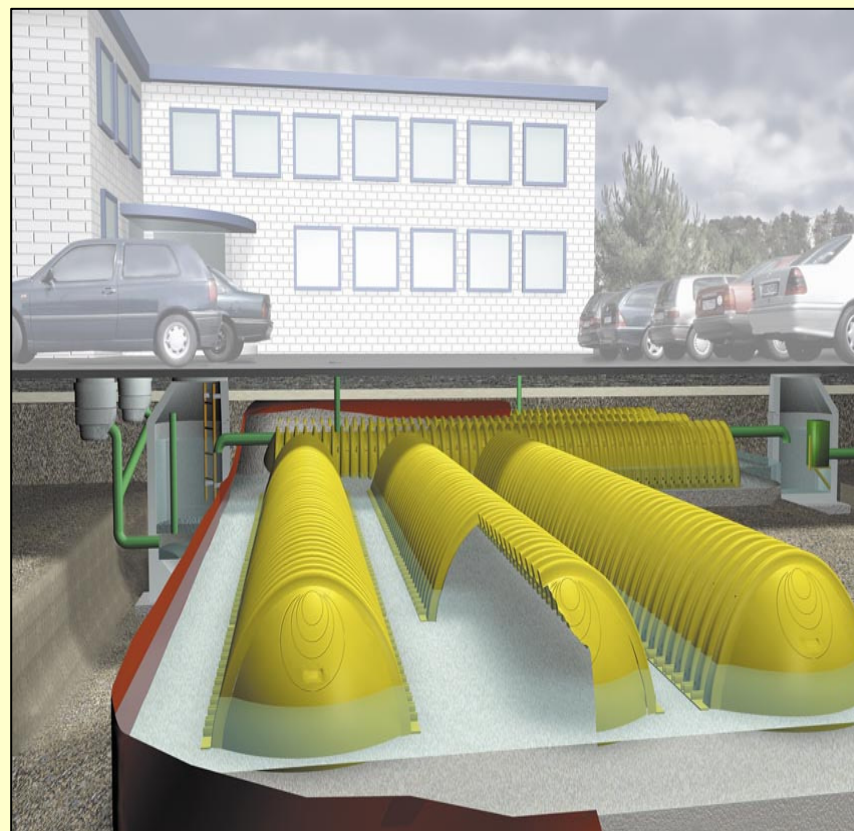
Nowoczesna kanalizacja



- niskie koszty inwestycji
- szybka realizacja
- ograniczenie zagrożeń powodziowych
- rozsączanie i „mała retencja”
- zasilanie zasobów wód gruntowych

Komory drenażowe stosujemy jako systemy

- rozsączające
- magazynujące
- magazynująco-rozsączające



Rozsączanie w gruncie



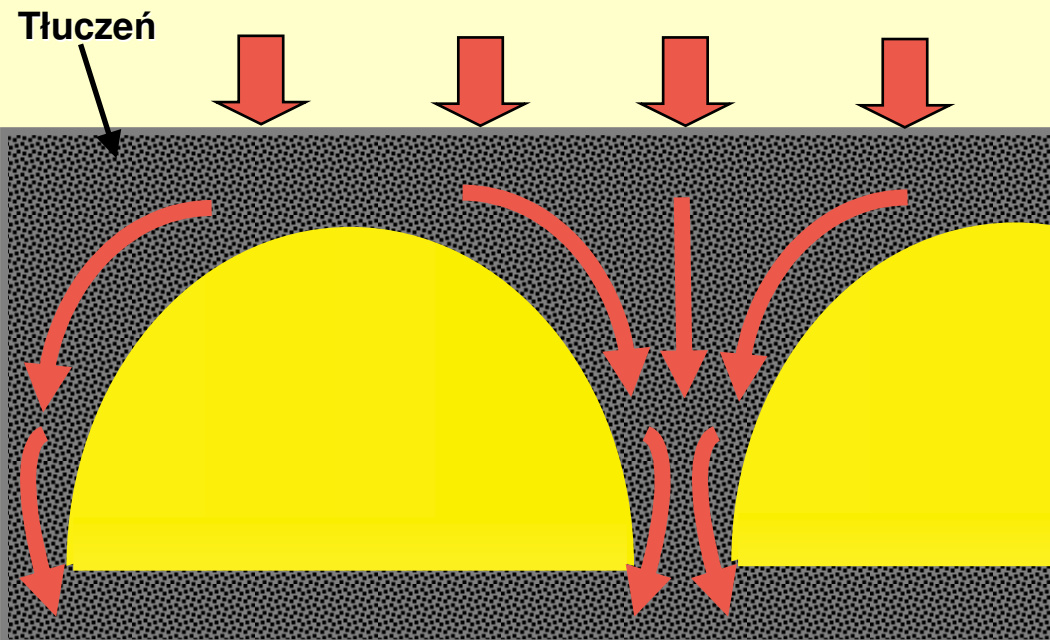
Tłuczeń – element systemu



Tłuczeń kamienny łamany 30-60 mm

Działanie obciążeń na komory drenażowe

14,5 tony/oś pojazdu



146,5 tony/m²

Obciążenia zewnętrzne rozkładają się na sklepieniu, a nie na ścianach komór

Aprobata IBDiM AT/ 2007-03-2251/2

Testy



Testy mechaniczne
potwierdziły
wytrzymałość
14,5 tony/oś pojazdu
146, tony /m²



Testy hydrauliczne
potwierdziły doskonałą
skuteczność hydrauliczną

Odprowadzanie wód deszczowych z parkingów

- np. przy marketach, centrach handlowych, bazach logistycznych itp.

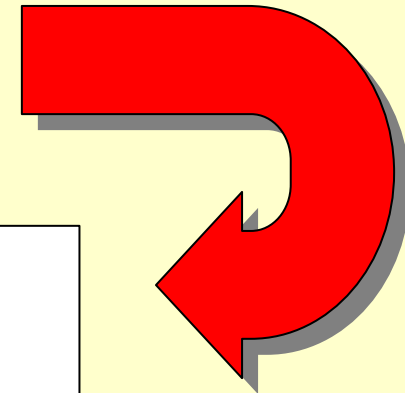


Oszczędność miejsca

Przed



Po



Odprowadzanie wód deszczowych z dachu budynku



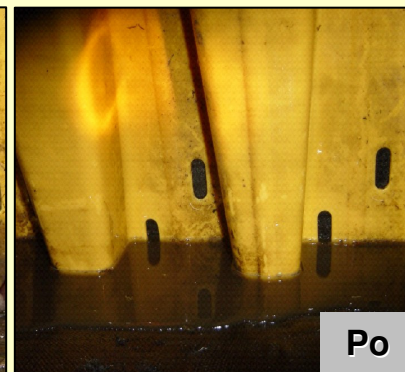
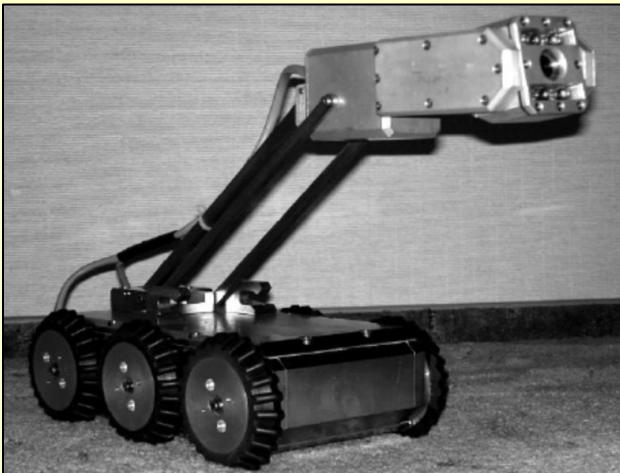
Prosta i szybka instalacja

1. Wykop
2. Geowłóknina
3. Tłuczeń
4. Komory i doprowadzenia
5. Tłuczeń
6. Geowłóknina
7. Przykrycie



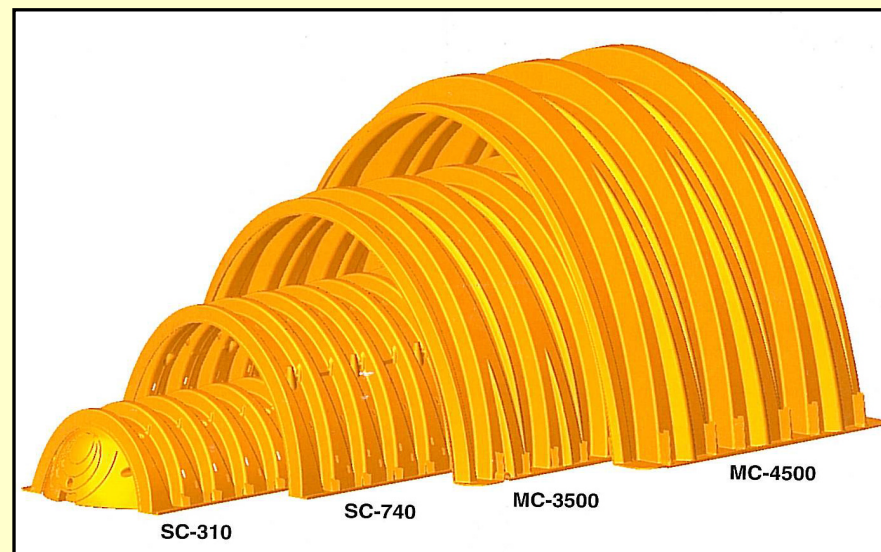
2-4 pracowników – montuje 200-300 komór / dziennie

Kontrola i konserwacja



Zalety skutecznego zarządzania wodą deszczową

1. Rozwiązanie problemu
2. Uniwersalność – dla małych i dużych
3. Oszczędność terenu
4. Ograniczenie podtopień i powodzi
5. Obniżenie kosztów inwestycji

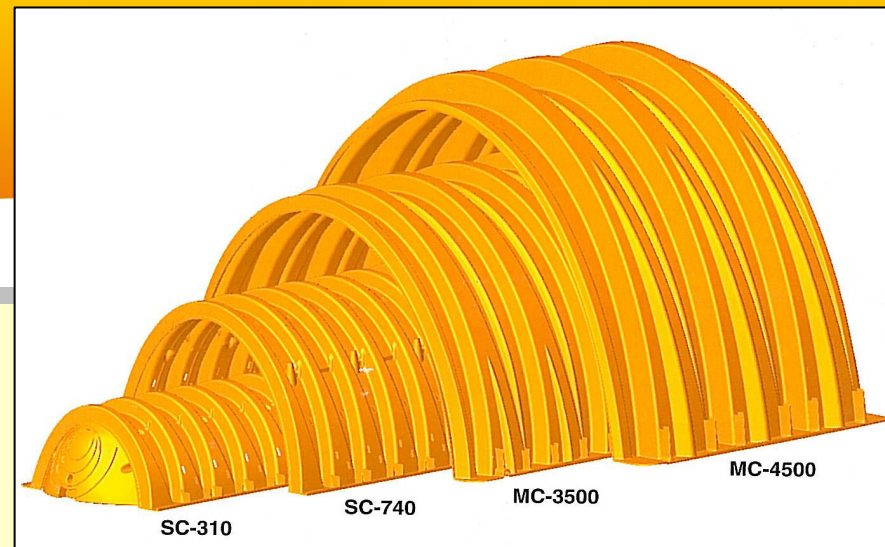


Zalety (c.d.)

6. **Najwyższa wytrzymałość na rynku 14,5 t/oś samochodu (146,5 tony/m²)**
7. **Łatwe i szybkie projektowanie**
8. **Możliwość inspekcji za pomocą kamer, konserwacji oraz czyszczenia**
9. **Prosty, szybki i bezpieczny montaż**
10. **Łatwy transport**
11. **Możliwość wykorzystania zmagazynowanej wody deszczowej**



Komory drenażowe



Wymiary (szer. × dł. × wys.):

SC-310 – 86 × 217 × 41 cm, pojemność – od 0,90 m³ do 1,20 m³

SC-740 – 130 × 217 × 76 cm, pojemność – od 2,12 m³ do 2,60 m³

MC-3500 – 190 × 218 × 114 cm, pojemność – od 5,01 m³ do 5,43 m³

Pokrywa – 180 × 67 × 114 cm, pojemność – od 1,29 m³ do 1,43 m³

NOWOŚĆ

MC-4500 – 254 × 132 × 152 cm, pojemność – od 4,60 m³ do 4,91 m³

Pokrywa – 229 × 83 × 151 cm, pojemność – od 3,08 m³ do 3,35 m³

Skrzynki rozsączające

Posiadamy w ofercie również skrzynki rozsączająco - retencyjne



Satysfakcja gwarantowana!



Wnioski

- **Skuteczne rozwiązanie problemu wód deszczowych**
- **Ograniczenie zagrożeń powodziowych**
- **Korzystny wpływ na środowisko naturalne – pozostawienie wody opadowej w miejscu opadu**
- **Niskie koszty inwestycji**
- **Zadowolenie mieszkańców**

Zapraszamy do zapoznania się z pełną prezentacją

Pełna wersja prezentacji do pobrania w zakładce **POBIERZ**



Kontakt

EKOBUDEX sp. z o.o.
ul. Kościarska 7
80-328 Gdańsk

Tel/fax: (58) 554-85-65
(58) 554-85-66
(58) 552-36-58

*e-mail: komory@komory-drenazowe.pl
www.komory-drenazowe.pl*