



ZASTOSOWANIE

Elewacje budynków jedno-, wielorodzinnych oraz różnego rodzaju obiektów użyteczności publicznej. Płytki klinkierowe można stosować do obkładania np. filarów, murków, elementów małej architektury ogrodowej, obudowy kominków, a także wykończenia wszelkiego rodzaju ścianek we wnętrzach. Płytki stosowane są zarówno przy renowacjach, jak i nowo powstających obiektach.

ZALETY

- proces produkcji oparty jest na tradycyjnej metodzie wyrobu klinkieru w tzw. „technologii wyrobów ciągnionych”, dzięki czemu wyroby mają wyjątkowo naturalny wygląd oraz bardzo dobre parametry techniczne
- płytki elewacyjne wyróżniają się małą nasiąkliwością (płytki poniżej 4%), są mrozo odporne, wytrzymałe, odporne na uderzenia i ścieranie
- powierzchnia płytek jest twarda i odporna na zarysowania, a wykończona nimi elewacja przez dziesiątki lat nie traci na intensywności koloru i nie wymaga odnawiania
- bogactwo kolorów

CHARAKTERYSTYKA

Wymiary [mm]:

- płytki elewacyjne (dł./szer./gr.): RF 250/65/(9-14), NF 240/71/(10-14);
- płytki kątowe RF (dł. 1/dł.2/szer./gr.): 120/35/65/(9-14), 250/120/65/(9-14),
- płytki kątowe NF (dł./szer./gr.): 115/240/71/(10-14)

Zapotrzebowanie [szt./m²]:

- Format RF – ok. 50 (z fugą ok. 12 mm)
- Format NF – ok. 48 (z fugą ok. 12 mm)

Kolory: trzy kolekcje Dream House, Old Castle i Free Art, które zawierają ponad 60 kolorów.

● **Kolekcja Dream House.** To klasyczne kolory: szarości i czernie, tradycyjne czerwienie i żółcie oraz stonowane brązy. Wszystkie kolory wyróżniają się naturalnym charakterem i gładkim licem, zgodnym z wyglądem tradycyjnego klinkieru.

● **Najnowsza kolekcja Old Castle.** Płytki o nieregularnym kształcie lica, z których każda odznacza się niepowtarzalną fakturą i charakterem. Stanowią gwarancję na uzyskanie bezpretensjonalnego, naturalnego efektu.

● **Kolekcja Free Art.** To kolekcja otwarta i elastyczna pełna zdecydowanych, nasyconych i odważnych barw, która chętnie przyjmie w swe kręgi nietuzinkowe pomysły architektów

i inwestorów. W ramach tej kolekcji oferowane będą płytki tworzone na specjalne zamówienie, glazurowane, a także unikatowe dekory.

Montaż: zaleca się stosowanie elastycznych zapraw oraz fug przeznaczonych tylko do klinkieru; pomiędzy płytkami należy pozostawić spoiny, najczęściej stosowane szerokości to 8-14 mm; podłoże: dowolne, czyste, zaizolowane, zagruntowane

Nasiąkliwość [%]: <4

Mrozoodporność: 100 cykli (1000 cykli dla najnowszej kolekcji Old Castle)

Wytrzymałość na zginanie [N/mm²]: powyżej 13

Siła łamiąca [N]: powyżej 800

Klasyfikacja: A1/A1fl

Norma odniesienia: PN-EN 14111:2013

INFORMACJE DODATKOWE

Kraj produkcji: Polska

Aprobata i certyfikaty: Deklaracja Właściwości Użytkowych, Deklaracje Zgodności, produkty spełniają wymagania norm europejskich, oznaczone są znakiem CE

Pozostała oferta: ● kształtki parapetowe ● daszki i kształtki ogrodzeniowe ● stopnice schodowe ● płytki podłogowe ● cokoły i listwy wykończeniowe

Klinkier Przysucha S.A.

Skrzyżno, ul. Przemysłowa 56, 26-400 Przysucha
tel. 48 675 21 80, faks 48 675 25 39, www.klinkierprzysucha.pl, e-mail: handel@klinkierprzysucha.pl



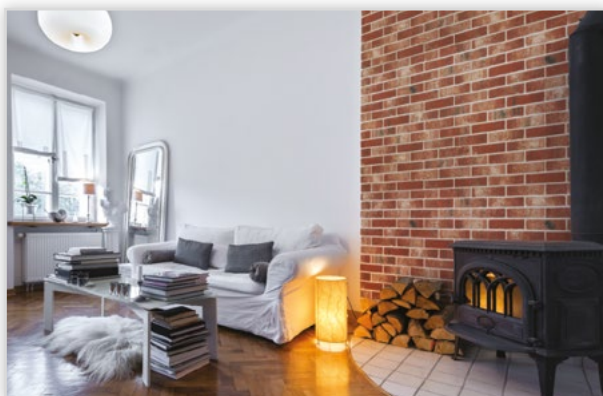
Płytki klinkierowa HF03 Brick tower. Zastosowanie: elewacje wszelkiego rodzaju budynków, wnętrza, ogrodzenia i mała architektura.



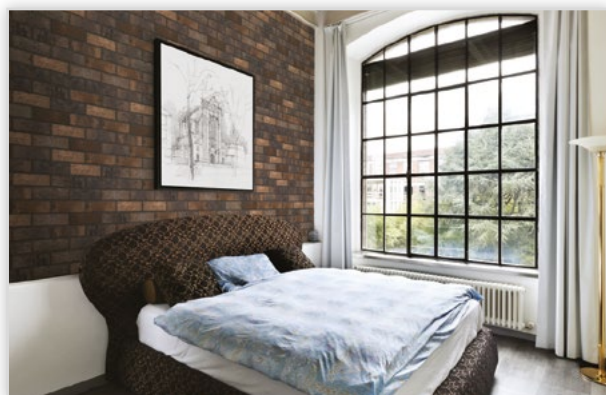
Płytki klinkierowa HF07 Old house. Zastosowanie: elewacje wszelkiego rodzaju budynków, wnętrza, ogrodzenia i mała architektura.



Płytki klinkierowa HF16 Bastille wall. Zastosowanie: elewacje wszelkiego rodzaju budynków, wnętrza, ogrodzenia i mała architektura.



Płytki klinkierowa HF12 Red rock. Zastosowanie: elewacje wszelkiego rodzaju budynków, wnętrza, ogrodzenia i mała architektura.



Płytki klinkierowa HF20 Monastic cellar. Zastosowanie: elewacje wszelkiego rodzaju budynków, wnętrza, ogrodzenia i mała architektura.



Płytki klinkierowa HF14 Sun city. Zastosowanie: elewacje wszelkiego rodzaju budynków, wnętrza, ogrodzenia i mała architektura.