



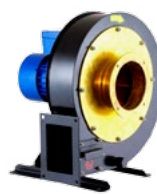
Wentylator RF



Wentylatory COMPACT



Wentylator MPB



Przeciwybuchowy wentylator EGM



Wentylator EAC

ZASTOSOWANIE

W systemach wentylacji i transportu wewnętrznego

CHARAKTERYSTYKA

Wentylacja: mechaniczna (nawiewna, wywiewna, nawiewno-wywiewna), miejscowa i ogólna

Wentylatory

- **kanałowe:** do kanałów okrągłych i prostokątnych; dostępne w wersji ATEX oraz chemo odpornej
- **osiowe:** ściennie i kanałowe, również w wersji przeciwybuchowej, wysokotemperaturowe lub do stosowania w urządzeniach chłodniczych
- **dachowe:** nawiewne lub wywiewne, również wysokotemperaturowe, przeciwybuchowe, chemo odporne
- **promieniowe:** nisko-, średnio- i wysokociśnieniowe, z napędem bezpośrednim lub pasowym, jedno- i dwustronnie ssące, przeciwybuchowe, chemo odporne
- **inne:** boczno-kanałowe, łożenkowe, okienne, do okapów kuchennych, sufitowe, stołowe, stojące

Kurtyny powietrzne typu COR i COR-IND

– elektryczne; strumień powietrza [m³/h]: 640-7500; moc [kW]: 0,10-36; długość [mm]: 1080, 1686 (COR), 1390, 1970 (COR-IND); wysokość otworu [m]: 1,8-4 (COR), 4-10 (COR-IND)

Nagrzewnice

- **elektryczne DH:** do kanałów okrągłych średnicy [mm]: 100-400, moc [kW]: 0,3-18; RH: do kanałów prostokątnych o wymiarach [mm]: od 400/200 do 600/350, moc [kW]: 4,5-27
- **elektryczne przenośne EP:** moc grzewcza [kW]: 3, 5, 9, 12, 15; napięcie zasilania [V]: 230 (najmniejszy model), 400 (pozostałe 4 modele)

Nawiewniki sufitowe

- **wirowe:** nawiewne RTBM i wywiewne RRBM
- **perforowane:** nawiewne PTVM oraz wywiewne PRVM, stalowe, w kolorze białym; wersje: z przepustnicą, z izolowaną lub nieizolowaną skrzynką rozprężną, do montażu w sufitach podwieszanych
- **kwadratowe:** nawiewne LTVM i wywiewne LRVM, z blachy stalowej w kolorze białym, rodzaje: 4-, 3- i 2-drożne narożne i naprzeciwległe, 1-drożne; wersje: z przepustnicą, z izolowaną lub nieizolowaną skrzynką rozprężną, do montażu w sufitach podwieszanych

Anemostaty – okrągłe: nawiewne – średnica [mm]: 100-200, wywiewne – średnica [mm]: 80-200; z blachy stalowej pokrytej farbą proszkową w kolorze białym lub w wersji nierdzewnej

Tłumiki hałasu – AKU-COMP do kanałów okrągłych, średnica [mm]: 80-315; RCS do kanałów prostokątnych, wymiary (wys./szer.) [mm]: od 400/200 do 1000/500

Przewody elastyczne

- **VENTAL:** materiał: trzy warstwy folii aluminiowej wzmocnione dwiema warstwami poliesteru, zbrojone spiralą z drutu stalowego o skoku 36 mm; śr. [mm]: 82-508; temp. czynnika [°C]: od -30 do +140; maks. prędkość przepływu [m/s]: 30; maks. ciśnienie pracy [Pa]: 2500
- **VENTAL-THERM:** materiał: przewód wewnętrzny: trzy warstwy folii aluminiowej wzmocnione dwiema warstwami poliesteru, zbrojone spiralą z drutu stalowego o skoku 36 mm, izolacja z włókna szklanego grubości 25 mm, warstwa zewnętrzna: folia wzmocniona dwiema warstwami poliesteru; śr. [mm]: 102-508; temp. czynnika [°C]: od -30 do +140; maks. prędkość przepływu [m/s]: 30; maks. ciśnienie pracy [Pa]: 2500

INFORMACJE DODATKOWE

Kraj produkcji: Polska, Hiszpania, Szwecja

Gwarancja: 3 lata

Aprobata i certyfikaty: Deklaracja Zgodności z dyrektywą ATEX (dotyczy wentylatorów przeciwybuchowych)

Pozostała oferta:

- odciągi pyłów, trocin, olejów, środków spożywczych, spalin itp.
- odkurzacze przemysłowe
- przewody technologiczne z tworzyw sztucznych do transportu: żywności, leków, materiałów ściernych itp.



Wentylator JET



Wentylator TD-SILENT



Wentylator SILENT 100



Wentylator SILENT DESIGN



Wentylator TD



Wentylator DSC

VENTURE INDUSTRIES Sp. z o.o.

ul. Mokra 27, Kielpin, 05-092 Łomianki, tel. 22 751 95 50, 751 20 31, faks 22 751 12 02, 751 22 59, www.venture.pl, e-mail: venture@venture.pl



Zastosowanie

Wentylatory Silent przeznaczone są do wentylacji pomieszczeń małej i średniej wielkości w szczególności łazienek, WC, kuchni, itp.

Nazwa	Napięcie nominalne [V]	Moc maks. [W]	Wydajność maks [m³/h]	Ciśnienie statyczne [Pa]	Masa [kg]	Temp. min. [°C]	Temp. maks. [°C]
SILENT-100 DESIGN	230	8	80	18	0.65	0	40
SILENT-100 DESIGN 12V	12	12	80	18	0.65	0	40
SILENT-100 DESIGN ECOWATT	230	5	85	23	0.65	0	40
SILENT-100 DESIGN 12DC ECOWATT	230	9	90	23	0.65	0	40
SILENT-200 DESIGN	230	16	175	54	0.88	0	40
SILENT-300 DESIGN	230	26	250	53	1.5	0	40
SILENT-300 PLUS DESIGN	230	22	300	48	1.9	0	40



Silnik z mocowaniami antywibracyjnymi

Ten sposób mocowania zapobiega wibracjom i emisji hałasu.



Kłapa zwrotna

Gdy wentylator jest wyłączony, kłapa zwrotna zapobiega dostawaniu się do pomieszczenia powietrza zewnętrznego i wydostawaniu się powietrza ogrzanego. Gdy wentylator działa, kłapa zwrotna otwiera się, aby umożliwić wydajne usunięcie niechcianego powietrza.



Warianty obudowy zewnętrznej:



Modele 3C (panel biały i srebrny)

Wymienne paski w czterech kolorach: niebieskim, czerwonym, zielonym oraz żółtym

Na zapytanie:

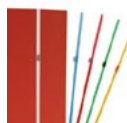


czarny

szary

kolor szampana

złoty



SILENT 100 CZ DESIGN 4C

Wymienne paski w pięciu kolorach: przezroczystym, niebieskim, czerwonym, zielonym oraz żółtym



kość słoniowa

czerwony

kolor białego marmuru

kolor czarnego marmuru



Barcelona