

INTERIOR AND OUTDOOR DESIGN
ENJOY LIFETIME SOLUTIONS

INOUTIC  ic

Obiekty Referencyjne

Systemy tarasowe i elewacyjne Twinson

TWINSON

MEMBER OF THE DECEUNINCK GROUP

www.inoutic.pl

LISTA WYBRANYCH OBIEKTÓW REFERENCYJNYCH TARASY I ELEWACJE TWINSON

Białystok

„PARK PLANTY” – ścieżki w parku
w systemie Terrace
Inwestor: Urząd Miasta Białystok

Błonie

„PARK BŁONIE” - Ścieżki przy placu zabaw
wykonane w systemie Terrace
Inwestor: Urząd Gminy Błonie

Bukowina Tatrzańska

Baseny termalne „TERMA BUKOWINA”
ul. Sportowa 22 – taras na zewnątrz kąpieliska
*Inwestor: Bukowiańskie Towarzystwo
Geotermalne Sp. z o.o.*

Bydgoszcz

Budynek mieszkalno-usługowy
ul. Lelewela 34 – elewacja w systemie Wall
Inwestor: Skorbud

Bydgoszcz

„PARK PLANTY” nad Kanątem Bydgoskim
- rewitalizacja skweru nad kanałem przy
rondzie Grunwaldzkim - system Terrace
Inwestor: Urząd Miasta Bydgoszcz

Bydgoszcz

Apartamenty „DWORCOWA 13”
ul. Dworcowa 13 – elewacje w systemie Face
Inwestor: Apro Investment Sp. z o.o.

Bytom

„SREBRNE STAWY”
ul. Srebrna – tarasy w budynkach
jednorodzinnych, system Terrace
Inwestor: Gromada Development

Ciechocinek

Klinika Uzdrowska „POD TĘŻNIAMI”
ul. Warzelniana 7 – tarasy na dachu
i przy basenie w systemie Terrace
Inwestor: Spółdzielnia Usług Medycznych

Gdańsk

Osiedle „OLIWA PARK”
ul. Bolesława Krzywoustego 19
– tarasy i balkony w systemie Terrace
Inwestor: Euro Styl

Gdańsk – „BCB BUSINESS PARK”

– tarasy w patio w systemie Terrace
Inwestor: DTZ Management

Gdańsk

Zespół apartamentowy „SZAFARNIA”
ul. Szafarnia 6 – tarasy i balkony Terrace
Inwestor: Nowe Ogrody sp. z o.o.

Gdańsk

Apartamenty „WATERLINE”
ul. Szafarnia 11 – taras wokół wewnętrznego
basenu oraz balkony w systemie Terrace
Inwestor: AV Szafarnia sp. z o.o. (koncern: Vitania Ltd.)

Gdańsk

Osiedle „WZGÓRZE FOCHA”
ul. Focha 4-8a – tarasy i balkony w systemie Terrace
Inwestor: Invest Komfort SA.

Gdańsk

Budynek biurowo – usługowy „OLIVIA POINT & TOWER”
ul. Grunwaldzka 472 – taras przy restauracji
w systemie Terrace
Inwestor: „Olivia Office” Olivia Business Centre

Gdańsk

Apartamenty „QUATTRO TOWERS”
ul. Partyzantów 8 – tarasy i loggie w systemie Terrace
Inwestor: Hines

Gdańsk

Osiedle „NADMORSKIE”
ul. Nadmorska - tarasy w systemie Terrace
z konstrukcyjnym legarem aluminiowym
oraz elewacje w systemie Wall
Inwestor: Trójka

Gdynia

Zespół mieszkalny „ALTUS”
ul. Legionów 112 – tarasy i loggie w systemie Terrace
Inwestor: Invest Komfort S.A.

Gdynia

Apartamentowiec „SILVER HOUSE”
ul. Zygmunta Augusta - tarasy
i loggie w systemie Terrace
Inwestor: Invest Komfort

Kajetany k. Nadarzyna

LABORATORIUM EUROIMPLANT - tarasy w patio
w systemie Terrace
Inwestor: Euroimplant S.A.

Katowice

„REKREACYJNA DOLINA - MAŁY STAW”
ul. Pułaskiego – balkony w systemie Terrace
Inwestor: Katowicka Spółdzielnia Mieszaniowa

Kielce

Hotel „ŁYSOGÓRY”
- taras restauracyjny w systemie Terrace
Inwestor: PT Łysogóry

Kraków

„SŁONECZNE KLINY”

ul. Komuny Paryskiej – tarasy na poziomie ogrodu

Inwestor: Wind Sp. z o.o.

Kraków

Hotel „BEST WESTERN PREMIER”

ul. Opolska 14 – taras w patio

Inwestor: Havre Hotel

Kraków

„ALMA TOWER” – biura Onetu

- tarasy na dachu odwróconym w systemie Terrace

Inwestor: Alma Development

Kraków

„DOM RONALDA McDONALDA”

ul. Jakubowskiego - taras wypoczynkowy

i podjazd w systemie Terrace Plus

Inwestor: Fundacja Ronald McDonalda

Łódź

Centrum Handlowe „IKEA PORT”

ul. Pabianicka 245 - tarasy w patio galerii

handlowej w systemie Terrace Plus

Inwestor: Inter Ikea Centre Polska S.A.

Maków Mazowiecki

BANK SPÓŁDZIELCZY - GRUPA BPS

ul. Admirata Rickovera 15 - elewacje w systemie Wall

Inwestor: Bank Spółdzielczy w Krasnosielcu

Międzywodzie

Apartament „GARDENIA”

ul. Kasztanowa 13b - elewacja w systemie Face

Inwestor prywatny

Międzyzdroje

Zespół Apartamentowy „REZYDENCJA FLOTYLLA”

ul. Gryfa Pomorskiego 79 – elewacje oraz tarasy,

loggie, ścieżki w systemie Terrace

Inwestor: Qualia Development

Międzyzdroje

Zespół Apartamentowy „AQUAMARINA”

ul. Gryfa Pomorskiego 80 – tarasy i loggie

w systemie Terrace

Inwestor: Marina Invest Sp. z o.o. (koncern SABE)

Morąg

Pensjonat „WILNOWO”

Wilnowo 34 – tarasy w systemie Terrace

Inwestor prywatny

Osjaków

Hotel „BEST WESTERN SYMFONIA”

ul. Częstochowska 53 a – elewacje w systemie

Face i tarasy w systemie Terrace

Inwestor: Havre Hotel

Ostróda

Obiekt MOSiR – tarasy w systemie Terrace

Inwestor: Urząd Miasta Ostróda

Pabianice

Hotel „FABRYKA WEŁNY”

ul. Grobelna 4 – tarasy na dachu odwróconym

w systemie Terrace na konstrukcyjnym

legarze aluminiowym

Inwestor: Aflopa Nieruchomości

Piaseczno

Apartamentowiec „SAND CITY TOWER”

ul. Młynarska 39 – tarasy na górnej kondygnacji

w systemie Terrace

Inwestor: Artin

Pogorzelica

Apartamentowce „BALTIC PARK”

ul. Wojska Polskiego - elewacje w systemie Wall

Inwestor: Master House

Pruszków

PRZEDSZKOLE MIEJSKIE

ul. Antka 2 – elewacje w systemie Face

Inwestor: gmina Pruszków

Sońnie

Budynek URZĘDU GMINY SOŃNIE (woj. wielkopolskie)

ul. Wielkopolska 47 – elewacje w systemie Face

Inwestor: Urząd Gminy

Tarnów

DWORZEC GŁÓWNY PKP

podesty w kawiarni wewnątrz budynku

w systemie Terrace

Inwestor: PKP S.A.

Toruń

Zespół mieszkalny „PODGÓRNA”

ul. Podgórna – tarasy, balkony w systemie Terrace

Inwestor: Calor Developer

Toruń

Zespół mieszkaniowy - elewacje w systemie Face

ul. Traktorowa/Polna

Inwestor: Budtech

Ustrzyki Dolne

Zespół basenów „DELFIN”

ul. Gombrowicza 49 – tarasy przy basenach

Inwestor: Urząd Gminy Ustrzyki Dolne

Warszawa

„LA TOUR RESIDENCE”

al. Bohaterów Września - taras w systemie Terrace

Inwestor: Bouygues Immobilier

Warszawa

„BIELANY RESIDENCE”

ul. Sokratesa – loggie, balkony,

tarasy w systemie Terrace

Inwestor: Marvipol

Warszawa**„CONCEPT HOUSE”**

ul. Cybernetyki – loggie, balkony,
tarasy w systemie Terrace

Inwestor: Atlas Estates

Warszawa**Apartamenty „MOKOTÓW PARK”**

ul. Bernardyńska 16 - tarasy w systemie Terrace

Inwestor: Marvipol

Warszawa**Zespół biurowy „ATHINA PARK”**

ul. Wybrzeże Gdyńskie 4 – podesty

i taras restauracyjny w systemie Terrace

Inwestor: Echo Investment

Warszawa**biurowiec „KONSTRUKTORSKA BUSINESS CENTER”**

ul. Konstruktorska – tarasy na dachu odwróconym
oraz w patio w systemie Terrace na konstrukcyjnym
legarze aluminiowym

Inwestor: HB Reavis

Warszawa**Apartamentowiec „BRONIWOJA”**

- tarasy na dachu odwróconym w systemie Terrace
z legarem aluminiowym

Inwestor: Vortex

Warszawa**Apartamentowiec „VILLA URSUS”**

ul. Krasickiego 7 – tarasy na górnej
kondygnacji w systemie Terrace

Inwestor: Willa Krasicki Sp. z o.o.

Warszawa**Apartamenty „MENOLLY NOWE POWIŚLE”**

ul. Wybrzeże Kościuszkowskie 45 – taras na górnej
kondygnacji w systemie Terrace

Inwestor: Menolly Group

Warszawa**Zespół mieszkalny „APARTAMENTY MURANO”**

ul. Pokorna 2 – loggie na XV-XVII kondygnacji
w systemie Terrace

Inwestor: Budimex Nieruchomości

Warszawa**Apartamentowiec „REZYDENCJA PARKOWA”**

ul. Parkowa 19 - tarasy i balkony w systemie Terrace

Inwestor: Parkowa – Łazienki Sp. z o.o.

Warszawa**Rezydencja „OPERA 2”**

ul. Niecała 7 – tarasy na górnej kondygnacji
w systemie Terrace

Inwestor: Dom Development

Warszawa**Zespół mieszkalny „APARTAMENTY
KOCHANOWSKIEGO”**

ul. Broniewskiego 55 – tarasy i balkony
w systemie Terrace

Inwestor: BRE.locum

Warszawa**Budynki dydaktyczne****UNIwersYTETU WARSZAWSKIEGO**

ul. Dobra 55 – tarasy na dachu w systemie Terrace
oraz obudowa ekranów ostonowych w systemie
Open Cladding

Inwestor: Uniwersytet Warszawski

Warszawa**Apartamenty „SASKA NAD JEZIOREM”**

ul. Jana Nowaka-Jeziorańskiego - system Terrace
w ogródkach i w układzie dachu odwróconego

Inwestor: Dom Development

Warszawa**Apartamentowce „19 DZIELNICA”**

ul. Kolejowa 47 - tarasy w patio w systemie Terrace

Inwestor: PRO-URBA Polska Sp. z o.o.

Warszawa**Zespół apartamentowy „AVANGARDEN”**

ul. Sarmacka 6 – loggie, tarasy na dachu
i na parterze w systemie Terrace

Inwestor: Terra Ventero Sp. z o.o.

Wrocław**Budynek mieszkalny „PARK AVENUE”**

ul. Oficerska 12 – tarasy na poziomie
„0” w systemie Terrace

Inwestor: Projektmanagement Polska Sp. z o.o.

Wrocław**RESTAURACJA „BARKA” przy „Hotelu Tumskim”**

Wyspa Śłodowa 10 – tarasy na pokładzie i trapy

Inwestor: Integer SA.

Wrocław**„LOKUM DaVINCI”**

ul. Bajana - balkony, tarasy oraz mała
architektura w systemie Terrace

Inwestor: Lokum Deweloper

Wrocław**„LOKUM WOJSZYCE”**

ul. Klasztorna - tarasy na piętrze
w systemie Terrace

Inwestor: Lokum Deweloper

PORTFOLIO WYBRANYCH REALIZACJI WIELKOPOWIERZCHNIOWYCH

Ciechocinek / Klinika Uzdrawiskowa „Pod Tężniami” / tarasy przy basenie i na dachu



Gdańsk / Zespół apartamentowy „Szafarnia” / balkony, tarasy na górnych kondygnacjach i w ogródkach



Gdańsk / Apartamenty „Waterline” / taras wokół wewnętrznego basenu oraz balkony



PORTFOLIO WYBRANYCH REALIZACJI WIELKOPOWIERZCHNIOWYCH

Łódź / Centrum Handlowe „Ikea Port Łódź” / taras w patio



Warszawa / Apartamenty Kochanowskiego / tarasy w ogródkach i na placu zabaw oraz loggie



Warszawa / Uniwersytet Warszawski / tarasy na dachu oraz zabudowa schodów i ekranów ostonowych



PORTFOLIO WYBRANYCH REALIZACJI WIELKOPOWIERZCHNIOWYCH

Warszawa / Zespół biurowy „Athina Park” / podesty w patio i taras restauracyjny



Warszawa / biurowiec „Konstruktorska Business Center” / tarasy na dachu odwróconym oraz w patio nad wodą



Warszawa / Apartament „Menolly Nowe Powiśle” / taras na górnej kondygnacji



PORTFOLIO WYBRANYCH REALIZACJI WIELKOPOWIERZCHNIOWYCH

Międzywodzie (budynek mieszkalno-usługowy) / Sośnie (Urząd Gminy) / elewacje



Toruń / Zespół mieszkaniowy przy ul. Traktorowa / Polna / elewacje



Międzyzdroje / Hotel „Golden Tulip” / elewacje, tarasy i ścieżki

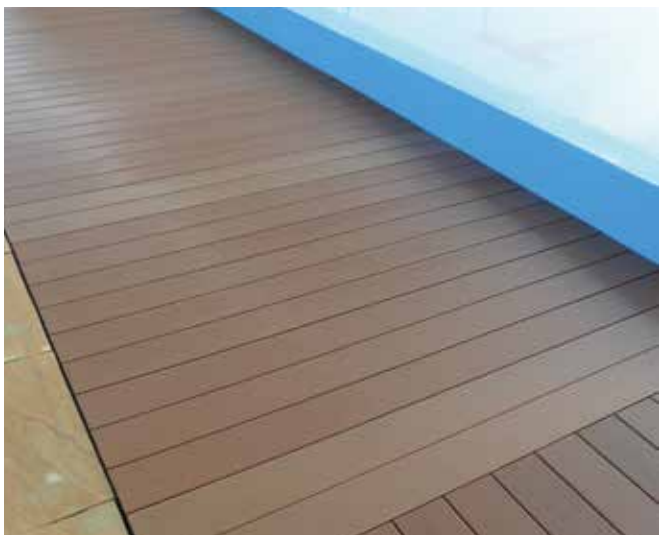


PORTFOLIO WYBRANYCH REALIZACJI WIELKOPOWIERZCHNIOWYCH

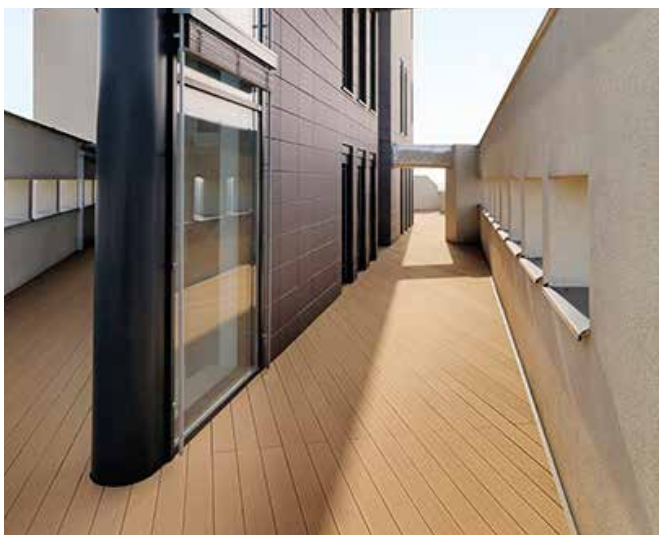
Międzyzdroje / „Rezydencja Flotyła” / taras restauracyjny oraz chodniki



Ustrzyki Dolne / Miejski Basen / tarasy wokół basenów

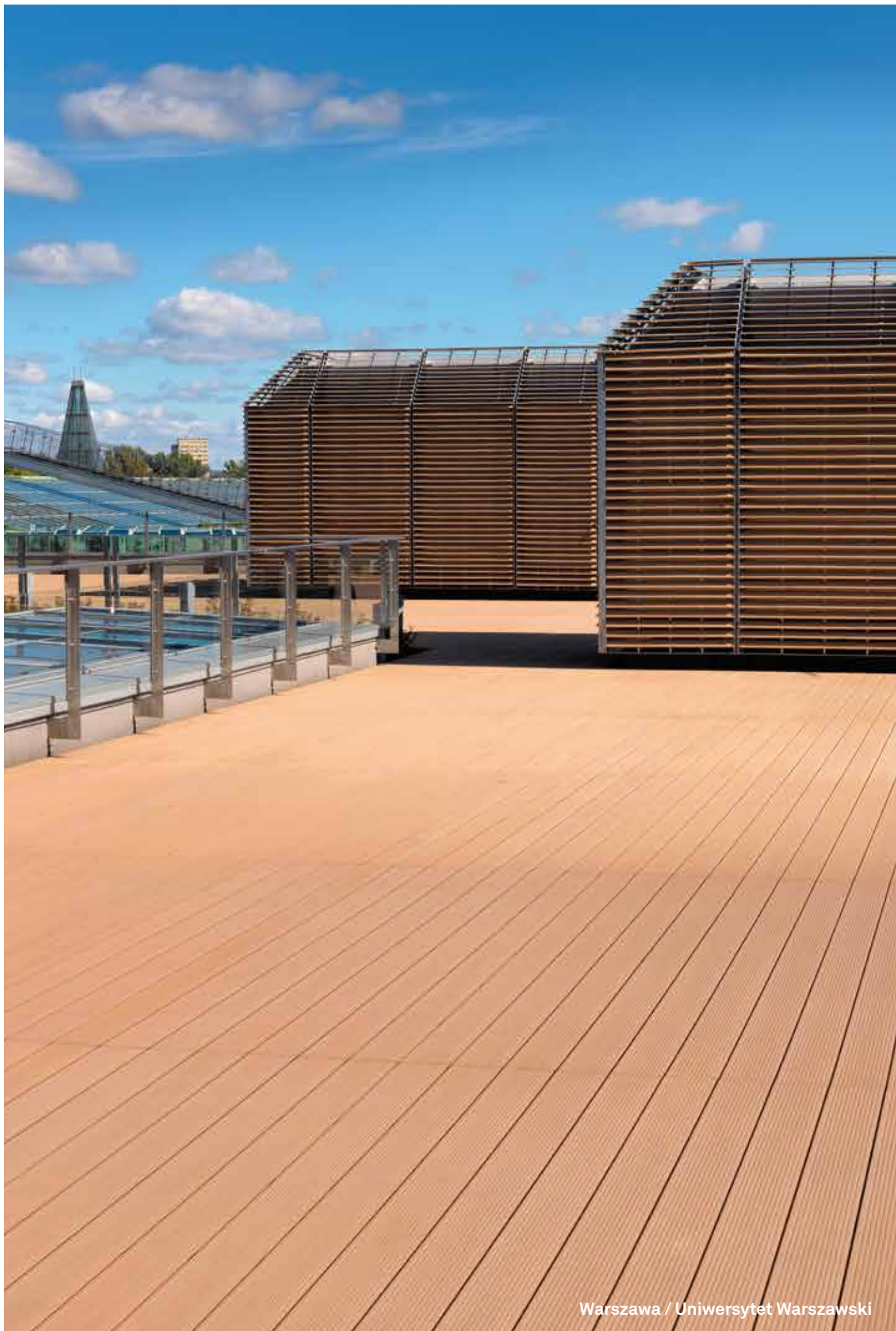


Piaseczno / Apartamentowiec Sand City Tower / tarasy na górnych kondygnacjach





Mieczydroje / „Rezydencja Flotyła”





CZYM JEST TWINSON?

TWINSON to innowacyjny materiał łączący piękno naturalnego drewna oraz trwałość i funkcjonalność PVC. Pełna odporność na korozję mikrobiologiczną, łatwość montażu oraz wygoda użytkowania sprawia, że jest to idealny system do zastosowania na tarasy, elewacje i ogrodzenia.

WIĘCEJ NIŻ TARAS!

Jako jedyni na rynku oferujemy rozwiązania tarasowe kompatybilne z systemami ogrodzeniowymi i elewacyjnymi. Twinson to cztery różne systemy tarasowe, o zmiennych przekrojach i fakturach, występujące aż w ośmiu atrakcyjnych kolorach. Daje to niemal nieograniczone możliwości aranżacji budynków czy otaczających je terenów zielonych!

25 LAT GWARANCJI

System tarasowy Twinson posiada komplet dokumentów pozwalających na stosowanie go w budownictwie, takich jak: - Atest PZH nr HK/B/0874/01/2011; - Aprobata ITB nr AT-15-7226/2013; - Deklarację zgodności B/TT/2011; - Gwarancję producenta do 25. lat; - W razie potrzeby istnieje możliwość wyprodukowania deski o podwyższonych parametrach ognioodporności (klasa B wg ISO 1182).

TWINSON

najlepszy w praktyce dla inwestora:

- Odporność na warunki atmosferyczne
- Brak konserwacji i prosta pielęgnacja
- Produkt przyjazny środowisku
- Antypoślizgowość
- Odporność na piasek, sól drogową, mech i grzyby
- Gwarancja producenta do 25. lat

TWINSON

najlepszy w praktyce dla architekta:

- Kompletny system tarasowy / elewacyjny / ogrodzeniowy
- Alternatywa dla drewna
- Bogata kolorystyka
- Naturalna faktura i wygląd
- Pełna dokumentacja i atesty
- Wsparcie techniczne, doradztwo, schematy CAD

TWINSON

najlepszy w praktyce dla wykonawcy:

- Łatwy montaż
- Proste cięcie
- Instrukcja montażu, film instruktażowy
- Oszczędność czasu do 30%
- Stabilność produktu, brak odpadu
- Doradztwo techniczne, program kalkulacyjny