



ROUWDACH Sp. z o.o., Łęczycze 22 A, 64-330 Opalenica, tel. +48 61 44 77 925, tel. +48 61 44 77 225, www.rouwdach.pl



O bruku wiemy wszystko



Faktura, kolor wyrobów

KLASYCZNA
Standardowa betonowa nawierzchnia z możliwością barwienia.

szary	
czerwony	
graft	
brązowy	
melanz	

SZKŁACHETNA PŁUKANA
Warstwa kruszyw szlachetnych poddana procesowi płukania.

granit biały	
granit złoty	
granit zielony	
granit brązowy	
granit mix	
bazalt antracytowy	





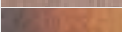
SRUTOWANA
Faktura klasyczna poddana procesowi śrutowania.

szary	
czerwony	
graft	
brązowy	
melanz	









Faktura, kolor wyrobów


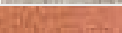
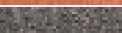


KLASYCZNA
Standardowa betonowa nawierzchnia z możliwością barwienia.

szary	
czerwony	
granit	
brązowy	
melanz	

SZKLACHETNA PŁUKANA
Warstwa kruszyw szlachetnych poddana procesowi płukania.

granit biały	
granit złoty	
granit zielony	
granit brązowy	
granit mix	
bazalt antracytowy	

ŚRUTOWANA
Faktura klasyczna poddana procesowi śrutowania.

szary	
czerwony	
granit	
brązowy	
melanz	



O firmie

Jesteśmy czołowym producentem prefabrykatów betonowych i betonu w Wielkopolsce. Nasz zakład produkcyjny zlokalizowany jest w Łęczycach koło Opałenicy w odległości ok. 40 km na zachód od Poznania. Wykwalifikowana kadra z wieloletnim doświadczeniem oraz nowoczesny park maszynowy pozwoliły nam osiągnąć najwyższą jakość w reprezentowanych dziedzinach.

Oferujemy szeroki asortyment kostki brukowej, obrzeży, oporników, krawężników, płytek chodnikowych i innych prefabrykatów betonowych. Jako pierwsi w Polsce wdrożyliśmy technologię szybkiego dojrzewania betonu VAPOR, dzięki której nasze produkty już po kilku godzinach od wyprodukowania spełniają warunki dopuszczające do montażu. Ustawicznie doskonalimy nasze umiejętności, inwestując w ludzi i otoczenie. Oprócz standardowej kostki brukowej oferujemy również produkty uszlachetnione granitem, bazaltem, kwarcem, eksponując ich walory wizualne, stosując nowoczesną technologię.

Technologia montażu Problem wykwitów betonowych

- Ogólny podział kostki brukowej.
Stosując kryterium grubości, kostkę brukową dzielimy na:
 - kostka o grubości 6 cm - przeznaczona do budowy ciągów pieszych oraz lekkiego ruchu komunikacji samochodów osobowych (np. podjazdów do domów, garaży, parkingów dla samochodów osobowych),
 - kostka o grubości 8 cm - przeznaczona do budowy ciągów ruchu pojazdów ciężkich.Produkowane są również kostki brukowe o grubości mniejszej niż 6 cm wyłącznie dla ciągów pieszych oraz grubsze niż 8 cm dla ciągów specjalistycznych o nietypowych wymaganiach użytkowych.
- Wstęp.
Pracę rozpoczynamy od zaplanowania spadków, które zapewnią swobodne spływanie wody deszczowej. Należy to zrobić, zachowując min. 2-3% różnicę poziomów pomiędzy szczytem a najniższym punktem powierzchni.
- Przygotowanie i montaż.
Następną czynnością jest tzw. korytowanie polegające na usunięciu istniejącego gruntu do głębokości, która pozwoli nam na wykonanie podbudowy. Ta natomiast stanowi element nośny dla układanej kostki brukowej. Korytowanie powinno wynosić od 36 cm do 63 cm w zależności od rodzaju gruntu rodzimego.
Po wykorytowaniu montujemy elementy brzegowe (obrzeża, oporniki lub krawężniki). Powinny być one zamontowane na zagęszczonym gruncie rodzimym oraz dodatkowo na ławie betonowej wykonanej z chudego betonu w klasie zapewniającej stabilne blokowanie-utrzymywanie ich na swoim miejscu.
Następnie przygotowujemy podbudowę pod ułożenie kostki brukowej.
Warstwę gruntu rodzimego oraz podbudowę właściwą zagęszczamy warstwowo zagęszczarką płytową.
Podbudowa właściwa powinna być wykonana z:
 - w przypadku budowy nawierzchni dróg, ulic, placów manewrowych czy parkingów dla pojazdów różnych podbudowa powinna być wykonana z kruszywa łamanego, tłucznia, gruntu stabilizowanego cementem lub chudego betonu,
 - w przypadku budowy nawierzchni chodników i innych pod ruch lekki wystarcza zastosowanie w podbudowie żwiru, tłucznia lub gruntu słabego stabilizowanego cementem.Odpowiednie zagęszczenie gruntu rodzimego oraz podbudowy jest warunkiem uzyskania odpowiedniej nośności powierzchni i zabezpiecza ją przed zapadaniem się w czasie eksploatacji.
Grubość i wybór konkretnego rozwiązania uzależniony jest od właściwości nośnych istniejącego gruntu rodzimego oraz od stopnia późniejszej eksploatacji budowanej nawierzchni.
Montaż kończymy ułożeniem na podsypce piaskowej o uziarnieniu od 0 do 4 mm kostki brukowej. Całość zagęszczamy.
Po wyrównaniu liniowości puste fugi zasypujemy w całości piaskiem o uziarnieniu od 0 do 2 mm.
- Reguły:
 - w przypadku wykorzystywania kostek kolorowych należy starać się przeprowadzić całą budowę z jednej partii produkcyjnej, aby uniknąć różnic w odcieniach barw,
 - kostki w kolorze melanz należy układać mieszając jednocześnie towar z kilku (minimum trzech) palet, aby uzyskać równomierne rozłożenie barw na całym placu budowy,
 - jeżeli podbudowa będzie za słaba, nastąpi zapadanie się całej warstwy i zniszczenie kostki brukowej w wyniku wzajemnego ucisku bocznego.
- Problem wykwitów betonowych.
Należy zawsze pamiętać, że istnieje możliwość wystąpienia na prefabrykacie betonowym wykwitów betonowych w postaci białych, rozlanych plam o różnej intensywności. Wykwit betonowy znika samoczynnie w wyniku oddziaływania na niego czynników środowiskowych. Żeby się przed nim uchronić, należy stosować różnego rodzaju środki konserwujące do betonu eliminujące możliwość wystąpienia wykwitów wótmego.



Dziękujemy za zainteresowanie naszą ofertą.
Życzymy, aby Państwa marzenie o idealnej przestrzeni wokół domu
spełniło się dzięki naszym wyrobom.

Chętnie odpowiemy na Państwa pytania.
Zapraszamy do zakupów.

Tel. +48 61 44 77 925

Tel. +48 61 44 77 225

sprzedaz@rouwdach.pl

www.rouwdach.pl





Akropol

Jest produktem pozwalającym osiągnąć niemalże płaską nawierzchnię. „Kamienie” wchodzące w jego skład nie posiadają fazy a jedynie delikatnie pofalowaną powierzchnię. Nawierzchnia z Akropolu minimalizuje efekt poślizgu. Kostka ta nawiązuje do antyku i świetnie komponuje się z otoczeniem.

Grubość mm	Wymiary mm	Ilość na palecie m ²	Przybliżona waga palety kg
60	139x209; 139x191,5; 139x174; 139x156,5; 139x139; 139x121,5; 139x104	9,25	1295





Akropol





Beganit

Beganit naśladuje swoim kształtem oraz fakturą naturalną kostkę granitową. W górnej części tego produktu znajdują się skały szlachetne m. in. granit, zapewniając jej naturalny wygląd, blask oraz trwałość. Beganit w tej formie charakteryzuje się łatwością montażu dzięki powtarzalnemu kształtowi poszczególnych kostek. Produkt posiada właściwości antypoślizgowe a jego obecność dodaje prestiżu każdemu obiektowi.

Grubość mm	Wymiary mm	Ilość na palecie m ²	Przybliżona waga palety kg
60	92x83x77; 92x83x87; 92x79x87; 92x68x68; 92x58x50; 90x102x90; 92x75x75	9	1260
80	85x64x54; 85x74x64; 85x84x74; 85x94x84; 85x104x94	6,64	1162





Beganit





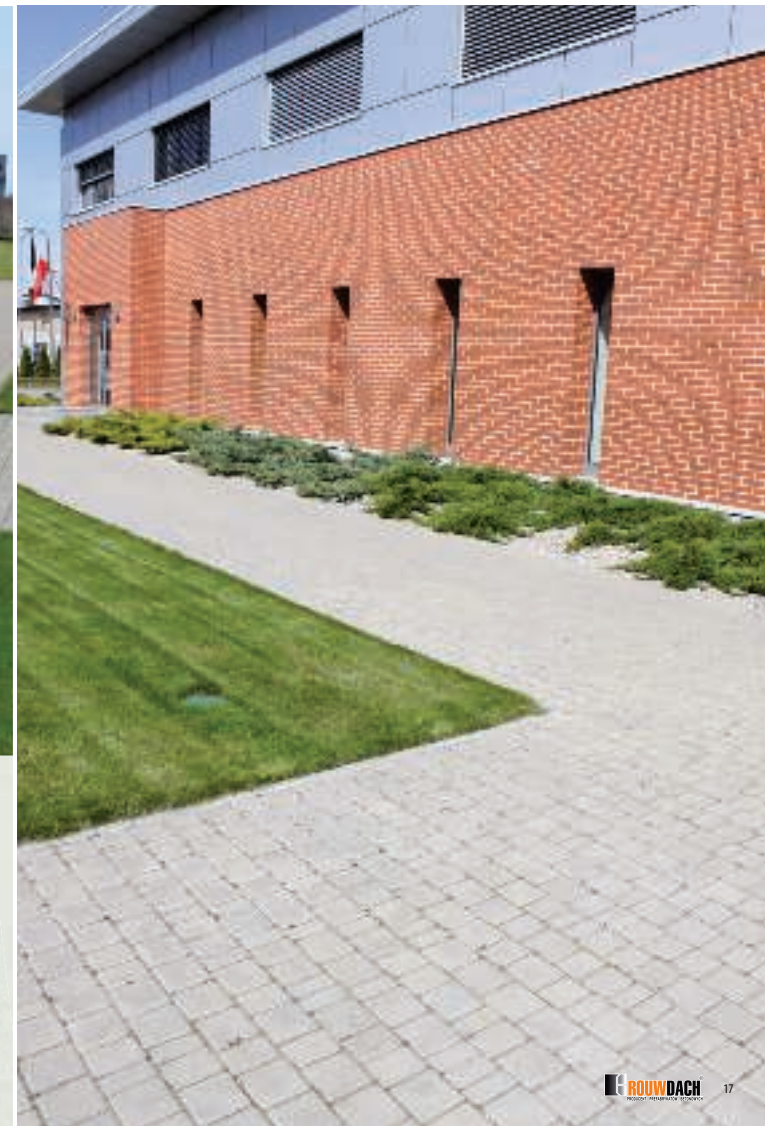
Beganit





Beganit

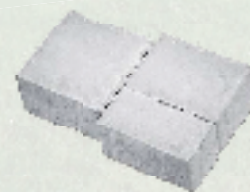




Nostalit

Bardzo spokojny, stonowany wygląd Nostalitu sprawia, że jego zastosowanie znajduje uzasadnienie dookoła większości projektowanych obiektów. Nostalit pozwala podkreślić i urozmaicić drogę wejściową do każdego budynku. Charakteryzują go owalne, niskie brzegi oraz poładowana górna powierzchnia.

Grubość mm	Wymiary mm	Ilość na palecie m ²	Przybliżona waga palety kg
60	120x120; 120x90; 120x60	9,45	1323





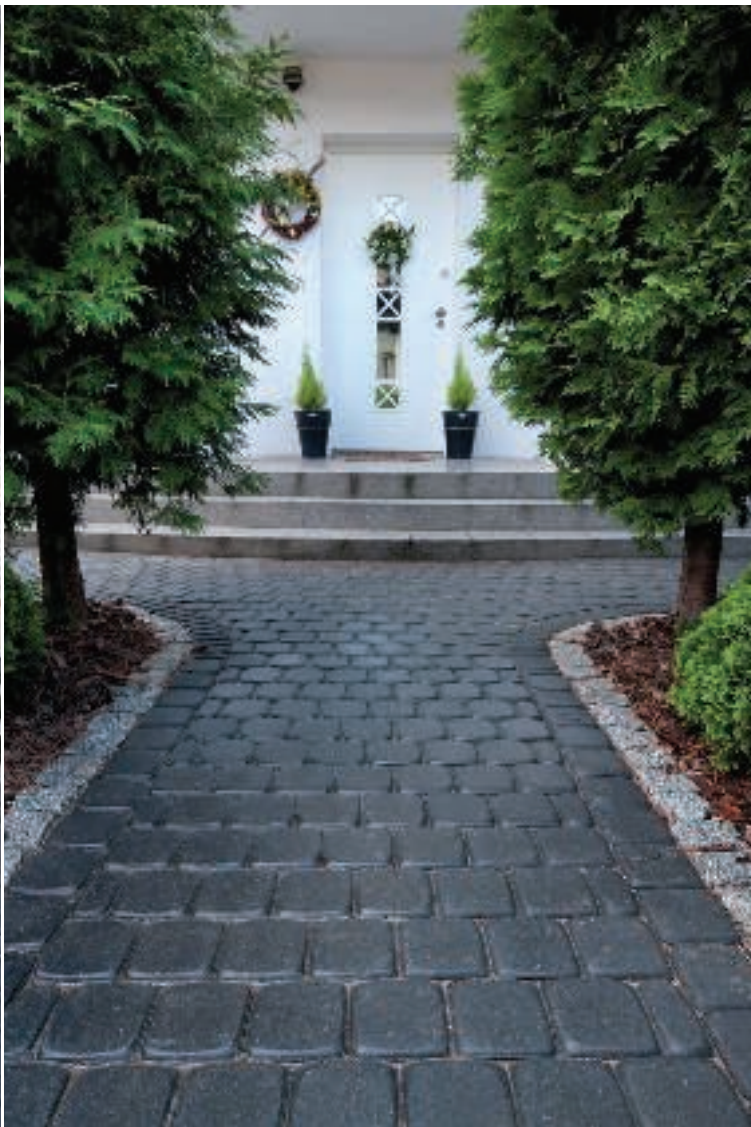


Starobruk

Elegancja oraz odwołanie się do dawnych traktów komunikacyjnych, na których dominowała kostka kamienna, to ideały, do których nawiązuje Starobruk. Kostka ta występuje w trzech kształtach: kwadracie, prostokącie oraz trapezie, który pozwala na układanie kół.

Grubość mm	Wymiary mm	Ilość na palecie m ²	Przybliżona waga palety kg
60	120x180; 120x120; 120x90	10	1400
80	180x120; 120x90	7,3	1388
80	120x120; 120x60	8	1520
80 (rondo)	120x90; 120x115x80; 120x150x50	6,45	1129







Starobruk





Parko-eko

To pomysł na nowoczesną powierzchnię zachowującą naturalny obieg wody opadowej w projektowanej przestrzeni. Parko-eko pozwala na swobodne wnikanie wody opadowej do gruntu poprzez wypełnione żwirem przestrzenie między pojedynczymi kostkami. Dzięki swojemu rozmiarowi poruszanie się po niej nie stanowi problemu. Wolne przestrzenie można wypełnić również nieprzerastającą formą zieleni, uzyskując dzięki temu dodatkowy efekt zwiększenia powierzchni zielonych.

Grubość mm	Wymiary mm	Ilość na palecie m ²	Przybliżona waga palety kg
80	240x170	8,16	1260





Meba

Pierwotnie jej przeznaczeniem było umacnianie skarp, rowów przed osuwaniem się ziemi. Następnie, w wyniku popularyzacji proekologicznych działań, Meba trafiła do ogrodów. Pozwala, podobnie jak Parko-Eko, swobodnie przenikać wodzie do gruntu oraz zapewnia ciekawy efekt po wypełnieniu wolnych przestrzeni dowolnym grysem lub trawą.

Grubość mm	Wymiary mm	Ilość na palecie m ²	Przybliżona waga palety kg
80	600x400	7,68	730
100	600x400	5,76	690





Behaton

Behaton jest jedną z najbardziej rozpowszechnionych kostek brukowych w Polsce. Popularność i uniwersalność zawdzięcza prostocie montażu oraz możliwości układania jej za pomocą specjalistycznych maszyn brukarskich. Dodatkowo kształt Behatonu sprawia, że poszczególne kostki z łatwością się klinują. Polecana jest do układania chodników, parkingów oraz innych dużych powierzchni. Kostka produkowana jest w 3 wariantach: bez fazy, z fazą i mikrofazą.

Grubość mm	Wymiary mm	Ilość na palecie m ²	Przybliżona waga palety kg
60	198x163	9,4	1455
80	198x163	7,52	1430
100	198x163	7,52	1695



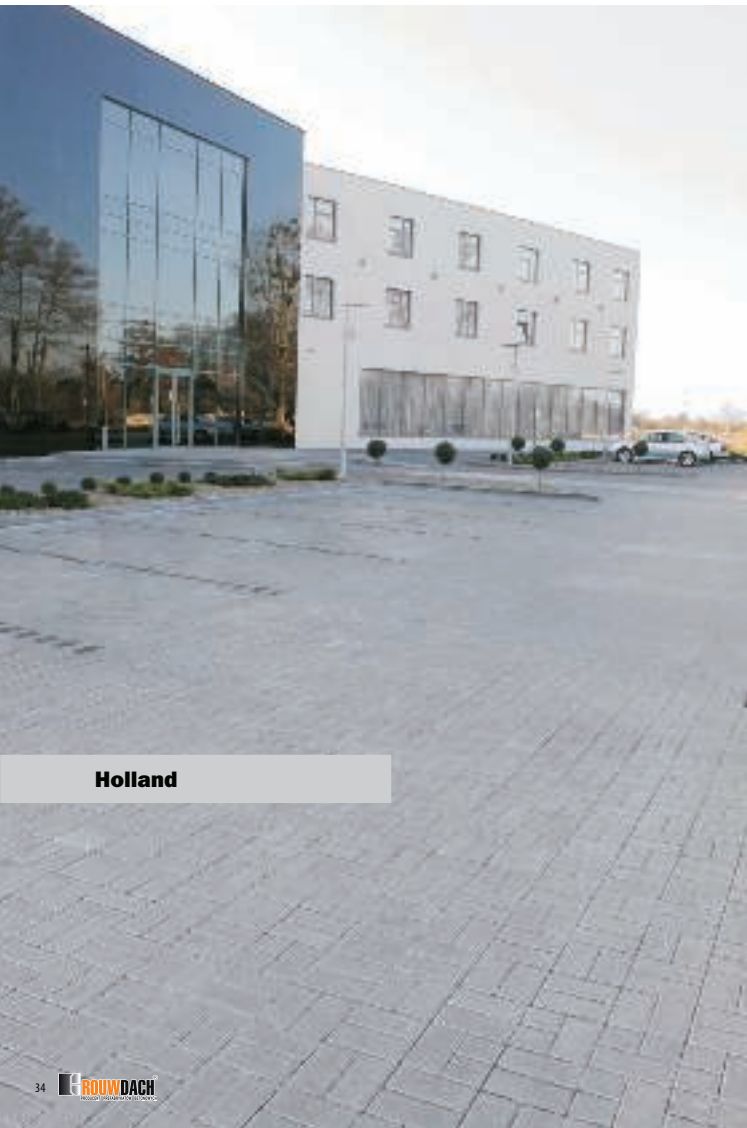


Holland

Holland przyciąga do siebie zwolenników prostych rozwiązań od wielu lat. Kostkę tę spotyka się na wielu chodnikach, drogach oraz parkingach. Jej popularność, pomimo upływu lat, utrzymuje się na wysokim poziomie.

Grubość mm	Wymiary mm	Ilość na palecie m ²	Przybliżona waga palety kg
50	100x200; 100x150; 100x50	11,8	1158
60	100x200	9,6	1344
80	100x200	7,68	1460





Holland



Uni stone

Klasyczna kostka o specyficznym kształcie morskiej fali. Jest wygodna w układaniu, urozmaica otoczenie oraz posiada użytkowe właściwości Behatonu.

Grubość mm	Wymiary mm	Ilość na palecie m ²	Przybliżona waga palety kg
60	225x112,5	9	1246
80	225x112,5	7,2	1353





Diament (system quadro)

Jest częścią Systemu Quadro i może być łączony z jego pozostałymi trzema elementami. W układzie mieszanym pozwala na tworzenie dziesiątek oryginalnych i niepowtarzalnych wzorów. W układzie z Kwadratem 8x8 pozwala zbudować mozaikę z ornamentem krzyży; z kością może tworzyć płaszczyzny nawiązujące do kolorowych dywanów. Granicą tworzenia skomplikowanych układów z udziałem Diamentu jest tylko własna wyobraźnia.

Grubość mm	Wymiary mm	Ilość na palecie m ²	Przybliżona waga palety w kg
60	200x120	7,6	1065





Kość (system quadro)

Proponujemy ten kształt jako alternatywę dla bardzo popularnego Behatonu. Kość pomimo tego, że może być stosowana samodzielnie, należy również do Systemu Quadro i świetnie komponuje się w układach mieszanych z jego pozostałymi elementami (Kwadratem 8x8, Diamentem, Oktagonem).

Grubość mm	Wymiary mm	Ilość na palecie m ²	Przybliżona waga palety kg
60	200x140	7,4	1035





Kwadrat 8x8 (system quadro)

Subtelny, niewielki sześcian stwarza możliwość komponowania różnokolorowych szachownic. Może być wykorzystywany jako element uzupełniający dla pozostałych 3 składowych Systemu Quadro.

Grubość mm	Wymiary mm	Ilość na palecie m ²	Przybliżona waga palety kg
60	80x80	7,6	1065





Oktagon (system quadro)

Największym elementem Systemu Quadro jest Oktagon. Forma ta najczęściej komponowana jest wraz z Kwadratem 8x8, choć zastosowanie jej łącznie z Diamentem czy Kością znacząco rozwija możliwości tworzenia kolejnych niepowtarzalnych aranżacji. Zachęcamy do wpisania we własne otoczenie unikalnych i niestandardowych powierzchni z zastosowaniem tego produktu.

Grubość mm	Wymiary mm	Ilość na palecie m ²	Przybliżona waga palety kg
60	200x200	7,8	1095





Delta

Jest futurystyczną wersją tradycyjnej Trylinki. Forma została wzbogacona o dodatkowe elementy w kształcie trapezów równoramiennych, co umożliwiło tworzenie wielu nowych układów. Nowoczesne powierzchnie wymagają pomysłowości, którą można realizować, bazując na kostce brukowej Delta.

Grubość mm	Wymiary mm	Ilość na palecie m ²	Przybliżona waga palety kg
80	245x218, 245x109	6,4	1186





Gazon dźwiękochłonny

Gazon jest dwukomorową, półdomkniętą donicą pozwalającą na wszechstronne zastosowania. Pozwala na budowanie kolorowych płotów poprzez sadzenie w jego składowych elementach na różnych poziomach np. kwiatów. Możliwe jest także mocowanie innych dekoracji. Dzięki swoim właściwościom dźwiękochłonnym pozwala wygłuszyć hałas z otoczenia zewnętrznego, który jest często główną przyczyną naszego złego samopoczucia.

Grubość mm	Wymiary mm	Ilość na palecie m ²	Przybliżona waga palety kg
300	600x330	12	480



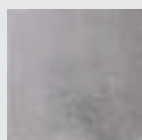


Płytki chodnikowa

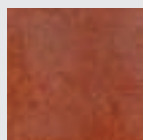
Proponowane przez nas płytki chodnikowe zaskakują różnorodnością, fakturą oraz zastosowanymi materiałami, z których są wykonane. Mogą być poddawane obróbce wtórnej polegającej na śrutowaniu. Wzbogacane są o niestandardowe kruszywa granitowe, melaflowe, bazaltowe tak, aby podwyższyć ich walory jakościowe i wizualne. Posiadamy całą gamę ornamentów-wzorów odciskanych na powierzchniach produkowanych płytek. Jesteśmy przekonani, że każdy z Klientów, który poszukuje tego rodzaju produktów z pewnością odnajdzie propozycję wychodzącą naprzeciw jego oczekiwaniom.

Grubość mm	Wymiary mm	Ilość na palecie m ²	Przybliżona waga palety kg
50	350x350	60	900
50	500x500	30	1050

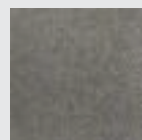
Wzornictwo płytek 35 x 35



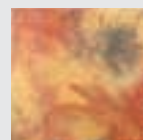
gładka szara



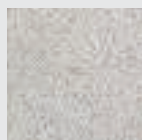
gładka czerwona



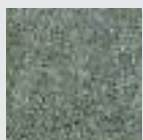
gładka grafit



gładka melanz



śrutowana granit



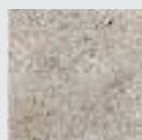
śrutowana zielona



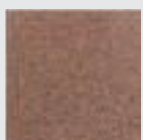
śrutowana bazalt



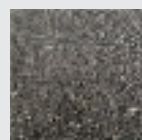
śrutowana bazalt



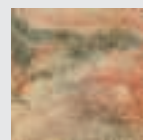
śrutowana szara



śrutowana czerwona



śrutowana grafit



śrutowana melanz



ryflowana szara



ryflowana czerwona

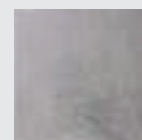


ryflowana grafit

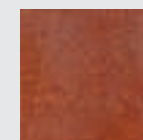


ryflowana melanz

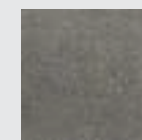
Wzornictwo płytek 50 x 50



gładka szara



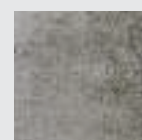
gładka czerwona



gładka grafit



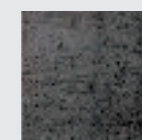
gładka melanz



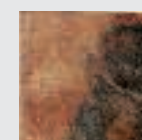
wytłaczana szara



wytłaczana czerwona



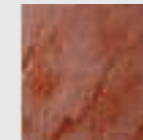
wytłaczana grafit



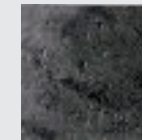
wytłaczana melanz



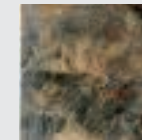
marmur szary



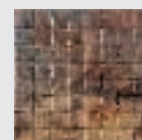
marmur czerwony



marmur grafit



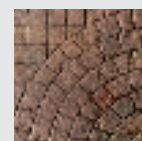
marmur melanz



bruk melanz



rondo melanz - pełen układ



rondo melanz



czapa biskupia śrutowana czerwona



czapa biskupia śrutowana piskowiec

Elementy wykończeniowe



obrzeże chodnikowe

Obrzeże: 6/20/100



opornik

*Opornik: 8/30/100
Opornik: 10/30/100*



krawężnik

*Krawężnik: 15/30/100
Krawężnik: 15/22/100
Krawężnik: 20/30/100*



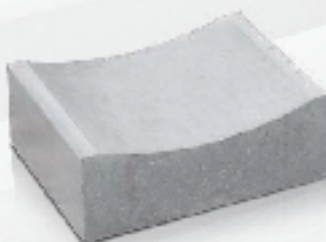
blozki M6

Blozki M4: 25/38/12



ściek drogowy korytkowy

Ściek drogowy: 15/40/30



ściek drogowy korytkowy

Ściek drogowy: 15/60/50



ściek drogowy trójkątny

Ściek drogowy trójkątny: 20/50/50