



NOWOŚĆ 2012! ZASUWA BURZOWA DO MONTAŻU W PIONIE.

Łatwy i tani sposób zabezpieczenia instalacji przed przepływem zwrotnym w istniejących pionach kanalizacyjnych.



Często jedynym miejscem nadającym się do montażu Zasuw burzowej jest pionowa rura odpływowa. Podejmując takie wyzwanie Karmat proponuje nowy produkt – Zasuwę burzową do montażu w pozycji pionowej. Konstrukcja ręcznego zamknięcia opracowana przez Karmat pozwala na użycie go w każdej pozycji, także w pionowej.



SPOSÓB DZIAŁANIA ZASUWY BURZOWEJ MONTOWANEJ W PIONIE



wsteczny przepływ wody

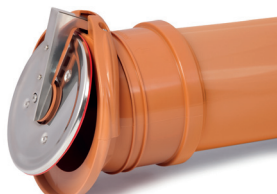
CHARAKTERYSTYKA

● zasuw burzowe końcowe przeznaczone są do montażu bezpośrednio na zakończeniu rury kanalizacyjnej wchodzącej do studzienek zbiorczych, szamb oraz na rurach odprowadzających wodę opadową do rowów lub rzek – pewny i trwały montaż umożliwia opatentowana przez Karmat uszczelka z mosiężnym pierścieniem blokującym

● zasufa burzowa końcowa drenarska wyposażona jest w uniwersalne złącze, znane z popularnych złączek drenarskich Karmat, pozwalające zamontować ją bezpośrednio na końcu rur drenarskich lub rur karbowanych bez otworów o średnicach od 72 do 100 mm



Zasuwa burzowa dwuklapowa Ø 110



Zasuwa burzowa końcowa Ø 110



Zasuwa burzowa końcowa drenarska o złączu uniwersalnym 72-100 mm

SKUTECZNE I SPRAWDZONE PRODUKTY

- Zasuwy burzowe KOŃCOWE KARMAT
- Zasuwa burzowa KOŃCOWA DRENARSKA KARMAT
- Zasuwa burzowa DWUKLAPOWA KARMAT

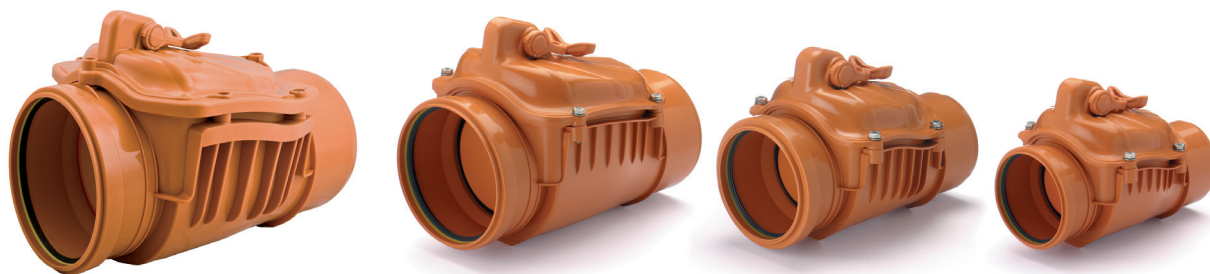
ZASTOSOWANIE

- zasuw burzowe KARMAT jednoklapowe, dwuklapowe i końcowe skutecznie zabezpieczają pomieszczenia mieszkalne i inne przed zalaniem spowodowanym wstecznym przepływem ścieków sanitarnych lub wody deszczowej
- zasufa burzowa końcowa drenarska została skonstruowana specjalnie w celu ochrony instalacji drenarskich przed wstecznym zalewaniem i zamulaniem w przypadku podniesienia się stanu wody powyżej poziomu odpływu
- wszystkie zasuw burzowe Karmat wyposażone są w chromoniklową osłonę klap, uszczelki i dźwigni – dzięki temu skutecznie zabezpieczają instalacje przed przedostawaniem się szczurów do wnętrza budynku, chronią też instalacje drenarskie, narażone na zatykanie przez gniazda gryzoni

ZALETY

- wszystkie zasuw burzowe Karmat działają samoczynnie
- chromoniklowa osłona na klapie i dźwigni (detal wyróżniający zasuw KARMAT) stanowi skuteczną ochronę przed przedostawaniem się gryzoni do wnętrza budynków, zabezpiecza również uszczelkę przed uszkodzeniem lub zsunieniem się podczas przepływu ścieków
- wewnętrzne powierzchnie zasuw są gładkie i odpowiednio wyprofilowane, co skutecznie zapobiega gromadzeniu się osadów

ZASUWY BURZOWE JEDNOKLAPOWE KARMAT



Ø 200

Ø 160

Ø 125

Ø 110

Karmat produkuje zasuwę burzową o średnicach od Ø 50 do Ø 200 mm, które umożliwiają zabezpieczenie budynków, a nawet całych osiedli mieszkaniowych



Wersja A Ø 50

Wersja B Ø 50

Wersja C Ø 50

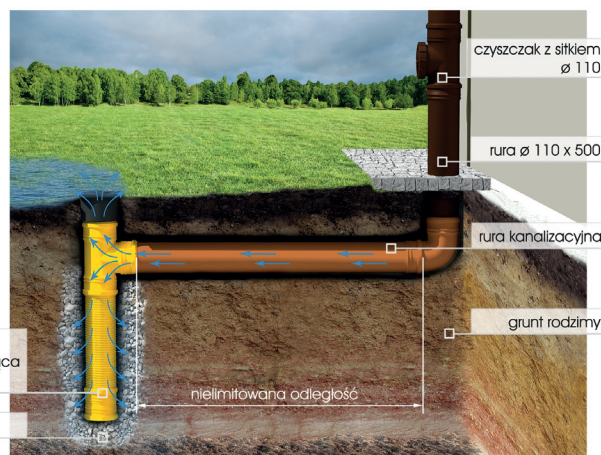
PROSTE I SKUTECZNE ODPROWADZENIE WODY DESZCZOWEJ

NOWOŚĆ 2012!

**STUDZIENKA
PRZELEWOWO-
ROZSĄCZAJĄCA
SPR 100**



Przy braku możliwości odprowadzenia wody do kanalizacji deszczowej, prostym i tanim rozwiązaniem jest zastosowanie, opracowanej przez Karmat, studzienki przelewowo-rozsączającej. Instalacja odprowadza wodę z dala od budynków (nawet do kilkudziesięciu metrów), a przelew rozprowadza ją po powierzchni terenu. Może on być zainstalowany w miejscu niewidocznym. Rozprowadzając wodę powierzchniowo, równocześnie nawadnia wybrany obszar – fragment ogrodu. System powoduje dodatkowo stałe osuszanie instalacji i uniemożliwia jej zamarzanie, rury odprowadzające mogą więc przebiegać płytko pod powierzchnią gruntu.



studzienka przelewowo-rozsączająca SPR 100

obsypka żwirowa

INFORMACJE DODATKOWE

Kraj produkcji: Polska

Dystrybucja: hurtowa i detaliczna przez sieć dystrybutorów

Gwarancja: 24 miesiące

Aprobata i certyfikaty: PN-EN 13564 (zasuwę burzowe, oznakowane znakiem CE), PN-EN 1451 (systemy kanalizacyjne), Aprobata Techniczna nr AT/2005-02-1557 (złączki do rur drenarskich); wzór osłony metalowej kłapy zasuw burzowych jest zastrzeżony Wspólnym Wzorem „Certificate of Registration nr 0004364407-0001”; zasuwę burzowe są objęte prawem ochronnym na

wzór użytkowy, system złączy do rur drenarskich – patent nr P.339280

Pozostała oferta:

- system kształtek i rur spustowych do rynien
- czyszczaki z sitkiem do pionów rynnowych
- system uniwersalnych złączy do rur drenarskich
- system kanalizacji wewnętrznej
- kratki ściekowe
- system odprowadzająco-rozsączający
- syfony

Zakłady Produkcyjne Systemów Sanitarnych KARMAT

Świlcza 147c (k. Rzeszowa), 36-072 Świlcza, tel. 17 856 03 76, tel./faks 17 851 31 41
www.karmat.pl, www.zasuwaburzowa.pl, e-mail: karmat@karmat.pl