

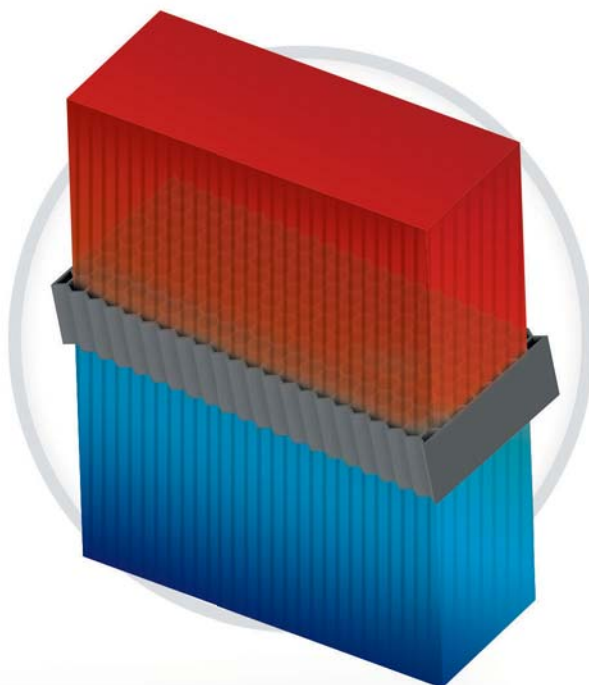


ELEKTRYCZNY OGRZEWACZ POWIETRZA

UNIKALNA TECHNOLOGIA - PIERWSZY na świecie
w 100% kompozytowy ceramiczny element grzejny

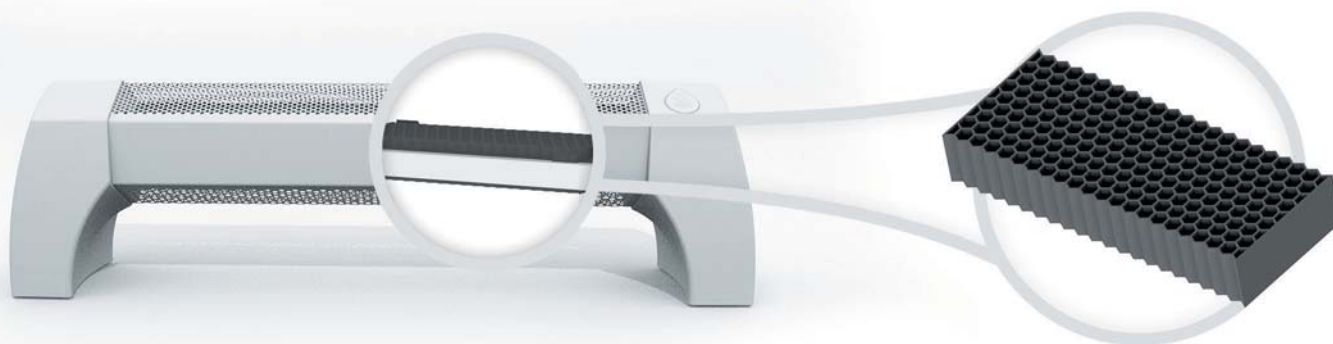
Wydajność:
100 m³/h
ciepłego powietrza

Opatentowana grzałka pozbawiona jest metali ciężkich, takich jak chrom czy nikiel. Zastosowano w niej grafit i kaolin.



Komfort ciepły:
temperatura wylotowa
w przedziale 45°C – 55°C.

Powierzchnia 1 elementu wynosi 0,12 m², co daje łączną powierzchnię grzejną 0,6 m² przy grzejniku 500 W.



- zaprojektowany i wyprodukowany w Polsce
- łatwy montaż, bez konieczności przebudowy instalacji elektrycznej
- niskie obciążenie instalacji elektrycznej (na jednym bezpieczniku 16 A można podłączyć do 7 grzejników Dafi)
- bezgłośna praca
- współpracuje z inteligentnymi systemami zarządzania temperaturą powietrza
- możliwość wykupu 10-letniej gwarancji
- międzynarodowy patent

