



JAGA N.V. GRZEJNIKI KONWEKTOROWE, ŚCIENNE KANALOWE I DEKORACYJNE JAGA

ZASTOSOWANIE

W instalacjach centralnego ogrzewania jedno-, dwu- oraz czterorurowych, pompowych – w systemie zamkniętym

CHARAKTERYSTYKA

Grzejniki konwektorowe:

- ścienne i stojące: KNOCKONWOOD, LINEA PLUS, MAXI, STRADA, TEMPO, MINI
- kanałowe: CANAL PLUS, MINI CANAL, MICRO CANAL, QUATRO CANAL, MINI CANAL DBE

Charakterystyka budowy: wymiennik miedziany, z pofalowanymi aluminiowymi lamelami, obudowa stalowa

Ciśnienie robocze [MPa]: do 1

Moc cieplna przy parametrach 75/65/20°C [W]: 227-12 624

Wymiary [mm]: wys.: 80-950, szer.: 400-3000, gł.: 100-200

Sposób zasilania: od dołu lub od ściany (możliwość dowolnego podłączenia każdego grzejnika), przyłącza średnicy 1/2 cala

Cechy szczególne: nowe kratki do grzejników kanałowych PEBBLES i ACORDION

Grzejniki dekoracyjne:

- panelowe: grzejniki stalowe, z listwami poziomymi, pionowymi, ułożonymi równolegle, prostopadle lub ukośnie do ściany, z wbudowanym lustrem, z wieszakami, modele: IGUANA, ACCOLADE, NARCIS, PANEL PLUS; SANI RONDA, LOUVRE; DECO: SPACE, PANEL, LOUVRE, TABOE, TABOE SANI, TWINE, PINCH

- kamienne GEO

- konglomerat: HEATWAVE, MOON, GEO ATLANTIS

- ze stali nierdzewnej ARISTOCRAT, CROSSROADS

Ciśnienie robocze [MPa]: do 2

Moc cieplna przy parametrach 75/65/20°C [W]: 291-16 000

Wymiary [mm]: wys.: 60-3000, szer.: 60-3000, gł.: 50-170

Sposób zasilania: od dołu lub od ściany

Montaż: na ścianie lub jako wolno stojące

Wykończenie powierzchni: grzejniki stalowe – galwanizowanie, lakierowanie proszkowe

w dużym wyborze kolorów, grzejniki kamienne – 8 kolorów kamienia

Temp. zasilania [°C]: do +110

Wyposażenie podstawowe: korek, odpowietrznik ręczny, komplet uchwytów do montażu grzejnika lub nóżki, osłony przykrywające podłączenie grzejnika (w zależności od typu grzejnika w wyposażeniu podstawowym lub dodatkowym)

Wyposażenie dodatkowe: zawory termostaticzne i powrotne JAGA

Cechy szczególne: bogate wzornictwo, wysoka jakość wykonania i estetyczny wygląd

System DYNAMIC BOOST EFFECT – zwiększa wydajność grzejnika nawet o 100%, dzięki czemu jest bardzo dobrym rozwiązaniem do systemów niskotemperaturowych; grzejnik dostosowuje swoje parametry do warunków otoczenia

INFORMACJE DODATKOWE

Kraj produkcji: Belgia

Gwarancja: 30 lat na wymiennik ciepła, 10 lat na pozostałe części oraz grzejniki dekoracyjne

Normy, aprobaty, certyfikaty: Certyfikat CE Certyfikat ISO 9001, Certyfikat ISO 14001

NOWOŚĆ 2014

Grzejnik **Freedom** wprowadza nową jakość w segmencie grzejników stojących. Niewielka, minimalistyczna jednostka oferuje superwydajny system grzewczy (wersja Micro) oraz efektywny system chłodzenia połączony z grzaniem (wersja Clima).

W grzejniku Freedom Jaga zastosowała swoje flagowe rozwiązania technologiczne: aluminiowo-miedziany wymiennik ciepła oparty o superwydajną i ekonomiczną technologię małej pojemności wodnej (Low H2O) oraz system Dynamic Boost Effect (DBE) zwiększający wydajność grzejnika.

Grzejnik umożliwia klientowi wolność wyboru na wielu płaszczyznach: od kolorystyki, przez funkcjonalność, po gabaryty urządzenia. Kluczowym aspektem koncepcji grzejnika Freedom jest również **komfortowa obsługa** od momentu zakupu, poprzez montaż i użytkowanie.

Dostęp do podłączeń i sterowania jest genialnie prosty – wszystko znajduje się w jednej z nóżek ukryte pod obudową.

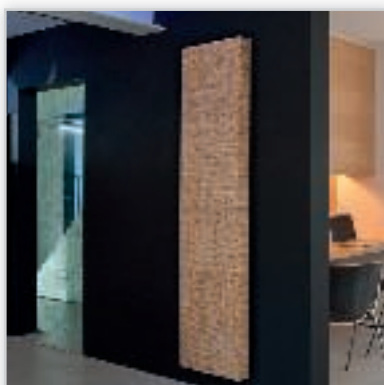
Za unikatową stylistyczną koncepcją grzejnik Freedom otrzymał prestiżową nagrodę wzorniczą – Red Dot Awards 2013.



Jaga Polska Sp. z o.o.

ul. Zwycięzców 28, lok. 26, 03-938 Warszawa

tel. 22 672 88 82, faks 22 350 66 78, www.jaga.com.pl, e-mail: info@jaga.com.pl



JAGA, model Vertiga Kirei. Kirei to jedna z wersji nowego grzejnika dekoracyjnego Vertiga. Pod oryginalną taflą wykonaną z ekologicznego materiału na bazie soi ukryta jest ekonomiczna technologia grzewcza. Łącząca ona wydajność małej pojemności wodnej (Low H₂O) z efektywnością systemu dynamicznego doładowania (Dynamic Boost Effect). **Wymiary (wys./szer.) [cm]:** 200/41-90. **Moc [W]:** od 1448 do 5605.



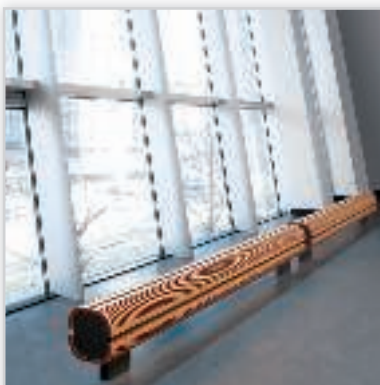
JAGA, model Aristocrat. Aristocrat – elegancki grzejnik typu drabinka w całości wykonany ze stali nierdzewnej. Funkcjonalna konstrukcja pozwala zastosować go zarówno w przestrzeni łazienki, jak i kuchni, zaś szlachetny materiał czyni go wyjątkowym estetycznie. Grzejnik oferowany jest w wykończeniu matowym i polerowanym. **Wymiary (wys./szer.) [cm]:** 28-211/50-80. **Moc [W]:** od 267 do 1500.



JAGA, model Freedom. Nowa jakość w segmencie grzejników stojących. Grzejnik oferowany w wersji Micro (grzanie) oraz Clima (grzanie i chłodzenie). Prosty dostęp do podłączeń i sterowania – wszystko znajduje się w jednej z nóg ukryte pod obudową. Możliwość wyboru dowolnej kolorystyki. Grzejnik nagrodzony tytułem Red Dot Awards 2013. **Wymiary (wys./szer.) [cm]:** 28-211/50-80. **Moc [W]:** od 424 do 2120 (model Micro).



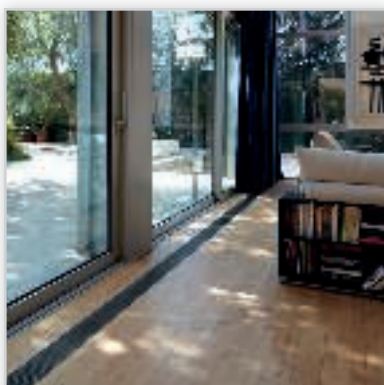
JAGA, model Strada. Strada to muskularna maszynowa grzewcza Jaga oparta na wydajnej technologii małej pojemności wodnej (Low H₂O). Grzejnik zapewnia ultraszybłą reakcję i doskonałą regulację temperatury w pomieszczeniu. Gładki panel przedni i proste linie aluminiowej kratki nadają mu elegancką, ponadczasową formę. **Wymiary (wys./szer.) [cm]:** 20-95/60-240, typ: 10 oraz 15 **Moc [W]:** od 393 do 4555.



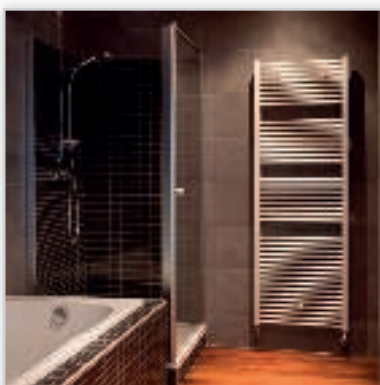
JAGA, model Knockonwood. Pierwszy na rynku grzejnik, którego obudowa wykonana jest z drewna: bukowego, zebrawo, orzecha, mahoni, dębu, klonu i in. Knockonwood występuje w wersjach ściennej oraz wolno stojącej. Grzejnik oparty o ekonomiczną technologię małej pojemności wodnej (Low H₂O) może być też wyposażony w system DBE zwiększający wydajność. **Wymiary (wys./szer.) [cm]:** 21/110-210 **Moc [W]:** od 452 do 5818.



JAGA, model Iguana Circo Ścienna. Model z serii Iguana o formie wygiętej w delikatny łuk, dedykowany do zawieszania na ścianie. Oferowany w bogatej gamie kolorystycznej, z szeroką paletą dodatków takich jak relingi, wieszaki na ręczniki, haczyki, półki. W kolekcji Iguana dostępne są również grzejniki do montażu w narożnikach, grzejniki-kolumny, grzejniki z lustrem i in. **Wymiary (wys./szer.) [cm]:** 180-240/27-34. **Moc [W]:** od 801 do 1209.



JAGA, model Mini Canal. Grzejnik kanałowy jest doskonałym rozwiązaniem przy dużych przeszkleniach. Dodatkowo model Mini Canal nie wymaga głębokiego kanału (min. 9 cm). Działa w technologii małej pojemności wodnej (Low H₂O), montowany jest w stalowym korycie – galwanizowanym i lakierowanym. Do wyboru z kratkami drewnianymi lub metalowymi. **Wymiary (wys./szer.) [cm]:** 9-19/14-42. **Moc [W]:** od 237 do 3092.



JAGA, model Sani Ronda. Grzejnik typu „drabinka” oferowany w wykonaniu ze stali lakierowanej proszkowo oraz w wersji chromowanej. Cechą charakterystyczną tego modelu są okrągłe profile poziome. Grzejnik dostępny jest w szerokiej palecie kolorów, wymiarów oraz w wersji wodno-elektrycznej. **Wymiary (wys./szer.) [cm]:** 63-205/40-100. **Moc [W]:** od 268 do 2096.



JAGA, model Clima Canal. Niewielki, superwydajny grzejnik kanałowy, który łączy aż trzy systemy: grzewczy, wentylacyjny i klimatyzacyjny. Specjalna konstrukcja aluminiowo miedzianego wymiennika (mniejsze gabaryty, gęściej ułożone lamele) oraz bardzo wydajne wentylatory, sprawiają, że grzejnik świetnie sprawdza się w przypisanych sobie rolach **Wymiary (wys./szer.) [cm]:** 8,5-13/17. **Moc [W]:** od 800 do 3200.

