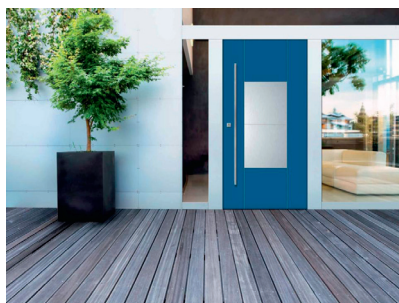




**SLEEK.**  
**DRZWI WEJŚCIOWE DO DOMÓW**  
**O ZWIĘKSZONEJ ODPORNOŚCI NA WŁAMANIE**

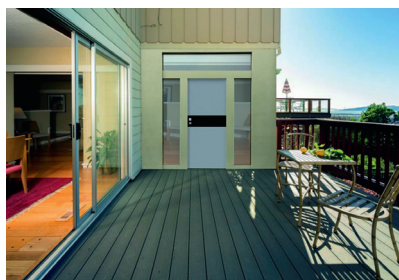


Najnowszy model drzwi Dierre, SLEEK. Drzwi o zwiększonej odporności na włamanie wyznaczające nowe trendy w stolarce otworowej, przełamujące dotychczasowe bariery, poruszające kreatywność współcześnie projektujących. Innowacyjne technologie, które poprawiają bezpieczeństwo, akustykę i termikę. Elegancki design, niepowtarzalnie piękno poruszające wyobraźnię. Drzwi SLEEK to połączenie wysokich parametrów izolacyjnych z bezpieczeństwem i jakością. Wykonanie i jakość użytych materiałów jest elementem przewagi. Niekonwencjonalne pomysły, otwarte i nowatorskie spojrzenie na wymagania klientów, przyczyniły się do powstania modelu SLEEK. Dążymy do lepszego wykorzystania istniejącego potencjału; wiedzy i zaangażowania. Dzięki ciągłemu rozwojowi stworzyliśmy Drzwi do Twojego domu, drzwi bezprzylgowe idealnie licujące się z wykończeniem wnętrza lub zewnętrzną elewacją.

### CHARAKTERYSTYKA

**Typ drzwi:** drzwi wejściowe do domów, zabudowy szeregowej.

**Rodzaj:** jednoskrzydłowe, pełne, otwierane do wewnątrz lokalu lub na zewnątrz.



**Konstrukcja:** podwójna blacha stalowa ocynkowana z wypełnieniem izolacyjnym, pokryta obustronnie okładzinami, gr. skrzydła od 77 mm.

**Ościeżnica:** stalowa; konstrukcja skrzydła montowana w systemie 2 stalowych ościeżnic.

**Wykończenie:** szeroka gama okładzin o różnych wzorach i strukturze, min. seria okładzin super termico line, z drewna litego, fornirowane, z płyty HDF, plastyfikowane oraz ręcznie rzeźbione; na zamówienie lakierowana w dowolnym kolorze RAL; 7000 wzorów okładzin. Możliwość zastosowania różnych wariantów doświetli i naświetli oraz niestandardowych wymiarów.

**Zamek:** wieloryglowy, z wkładką cylindryczną wysokiej klasy bezpieczeństwa New Power, w zestawie z kluczami typu Jack-Key, zabezpieczony boccolą.

**Uszczelki:** przylgowa na skrzydle i do ościeżnicy.

**Wyposażenie standardowe:** 4 rygle stałe typu ROSTRO SLEEK, centralny zamek wieloryglowy, dodatkowe dwa rygle przeciwwyważeniowe typu HOOK uruchamiane zamkiem, zawiasy MACRON 5.0, ukryte, regulowane, pozwalające na wyłożenie skrzydła do 180°, 2 progi opadowe, wykończenie skrzydła elementami w kolorze srebrnym, akcesoria



**Współczynnik przenikania ciepła**

**U [W(m<sup>2</sup>K)]:** zgodnie z najnowszymi wymaganiami.

**Współczynnik izolacyjności akustycznej**

**R<sub>w</sub> [dB]:** do 44.

### INFORMACJE DODATKOWE

**Pozostała oferta:**

- drzwi wewnętrzne – lakierowane, fornirowane z litego drewna,
- drzwi drewniane o odporności ogniowej,
- drzwi o zwiększonej odporności na włamanie klasy RC4 -przeciwpożarowe EI30, EI45, EI60,
- drzwi przeciwpożarowe z odpornością ogniową (od EI30 do EI120) lub bez odporności ogniowej,
- drzwi techniczne,
- sejfy,
- bramy,
- systemy do drzwi przesuwanych.



**DIERRE POLSKA Sp. z o.o.**

ul. Chełmżyńska 180 G, 04-464 Warszawa

tel. 22 611 97 99, faks 22 611 97 25, www.dierre.pl, e-mail: info@dierre.pl



**Drzwi z rodziny AT w odmianie HIBRY.** Wymiary (szer./wys.) [cm]: 80, 85, 90/200, 202, 205, 210; nietypowe: 50-120/175-290. **Materiał:** konstrukcja stalowa, drzwi o zwiększonej odporności na włamanie. **Wykończenie:** okładzina laminowana, fornirowana, drewniana. **Klasa odporności na włamanie:** RC4. **Wyposażenie standardowe:** skrzydło stalowe, zamek wieloryglowy elektromechaniczny sprężony, 6 rygli ruchomych w tym 2 HOOK, 6 rygli stałych, próg opadowy, system podwójnej ościeżnicy, okucia, wkładka +3 kl+2 karty elektroniczne.



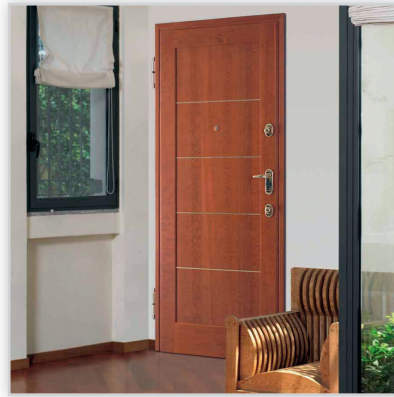
**Drzwi z rodziny SYNERGY OUT.** Drzwi pasywne. Wymiary (szer./ wys.) [cm]: 80-1000/195-2400. **Materiał:** konstrukcja stalowa, z izolacyjnym wypełnieniem skrzydła – patent Dierre, pokryta obustronnie okładzinami. **Współ. przenikania ciepła U [W/(m<sup>2</sup>K)]:** 1,3-0,6. **Wykończenie:** szeroka gama okładzin. **Wyposażenie standardowe:** 6 rygli stałych typu R0-STRO „SHILD”, centralny zamek wieloryglowy, dwa rygle przeciwwyważeniowe typu HOOK.2



**Drzwi z rodziny AT w odmianie TABLET.** Wymiary (szer./wys.) [cm]: 80, 85, 90/ 200, 205, 210; w standardzie II – 220. **Materiał:** konstrukcja stalowa, drzwi o zwiększonej odporności na włamanie. **Wykończenie:** okładzina laminowana, fornirowana, drewniana. **Klasa odporności na włamanie:** RC4. **Wyposażenie standardowe:** skrzydło stalowe, zamek wieloryglowy, rygle ruchome, 6 rygli stałych, próg opadowy, łączuch sztywny, wizjer szerokokątny, podwójna ościeżnica, okucia, wkładka+3 kl, okładziny do wyboru.



**Drzwi z rodziny AT w odmianie WALL.** Wymiary (szer./wys.) [cm]: 80, 85, 90/200, 205, 210; nietypowe: 50-120/188-240. **Materiał:** bezprzylgowa konstrukcja stalowa, drzwi o zwiększonej odporności na włamanie. **Wykończenie:** okładzina laminowana, fornirowana, drewniana, z tworzywa. **Klasa odporności na włamanie:** RC4. **Wyposażenie standardowe:** skrzydło stalowe, 6 rygli ruchomych w tym 2 rygle HOOK, 4 rygle stałe, próg opadowy, system podwójnej ościeżnicy, wkładka+3 kl, ukryte zawiasy.



**Drzwi z rodziny AT.** Wymiary (szer./wys.) [cm]: 80, 85, 90/195, 200, 202, 205, 210, 220 oraz nietypowe 50-120/150-290. **Materiał:** konstrukcja stalowa, drzwi o zwiększonej odporności na włamanie. **Wykończenie:** okładzina laminowana, fornirowana, drewniana gr. 7-21 mm. **Klasa odporności na włamanie:** RC4. **Wyposażenie standardowe:** skrzydło stalowe, zamek wieloryglowy, 6 rygli ruchomych w tym 1 HOOK, 6 rygli stałych, próg opadowy, system podwójnej ościeżnicy, okucia, wkładka+3 kl, okładziny do wyboru.



**Drzwi z rodziny AT w odmianie Elettra.** Wymiary (szer./wys.) [cm]: 80, 85, 90/200, 205, 210 nietypowe: 50-120/195-290. **Materiał:** konstrukcja stalowa, drzwi o zwiększonej odporności na włamanie. **Wykończenie:** okładzina laminowana, fornirowana, drewniana o gr. 7-21 mm. **Klasa odporności na włamanie:** RC4. **Wyposażenie standardowe:** skrzydło stalowe, automatyczny zamek wieloryglowy, 6 rygli ruchomych w tym 2 HOOK, 6 rygli stałych, próg opadowy, system podwójnej ościeżnicy.



**Drzwi z rodziny IDRA.** Wymiary (szer./wys.) [cm]: 80, 90/200; nietypowe 30-125/283. **Materiał:** blacha ocynkowana malowana proszkowo. **Wykończenie:** RAL 7035, avorio lub inny. **Klasa p.poż:** B0, EI30, EI60, EI120. **Wyposażenie standardowe:** skrzydło, ościeżnica narożna, 2 zawiasy, zamek puszczający, klamki, uszczelka, 1 czop przeciwwyważeniowy. **Gwarancja:** 24 m-ce.



**Drzwi wewnętrzne typu PORTEDI.** Wymiary (szer./wys.) [cm]: 30-100/170-250. **Materiał:** drewno/MDF. **Wykończenie:** fornir naturalny, lakier utwardzony ultrafioletem, tworzywo ABS, kamień naturalny, stal nierdzewna. **Wyposażenie standardowe:** skrzydło, ościeżnica obejmująca, 3 zawiasy, zamek pokojowy. **Elementy opcjonalne:** zamek łazienkowy, przeszklenia, doświetla, drzwi przesuwne, łukowe, teleskopowe, wersja dwuskrzydłowa.



**Drzwi wewnętrzne typu WILAB.** Wymiary (szer./wys.) [cm]: 40-120/160-270. **Materiał:** 100% drewno. **Wykończenie:** 12 rodzajów drewna wybarwiane na 29 kolorów, lakierowane wg RAL, kamień naturalny, stal nierdzewna. **Wyposażenie standardowe:** skrzydło, ościeżnica obejmująca, 3 zawiasy, zamek pokojowy. **Elementy opcjonalne:** zamek łazienkowy, przeszklenia, doświetla, drzwi przesuwne, łukowe, teleskopowe, wersja dwuskrzydłowa.