

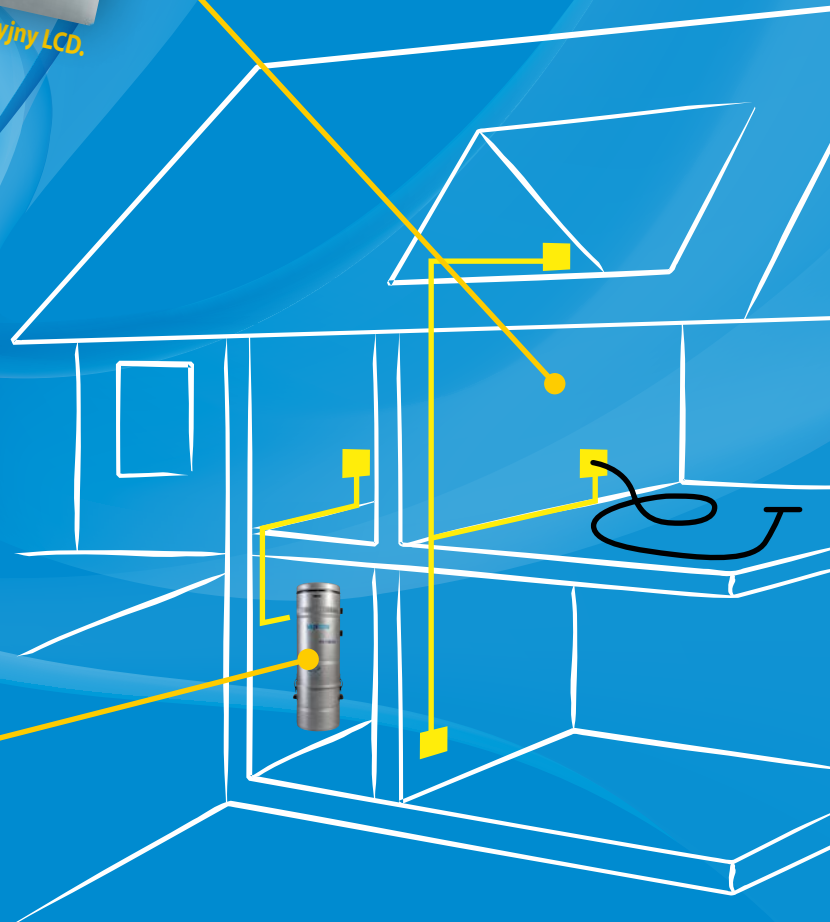
ODKURZACZE CENTRALNE

VENTON®

perfect®
filtration



Panel informacyjny LCD.



katalog techniczny
2015/2016

2

trudno się z **N**im rozstać...

VENTON®

Ergonomia – wszystkie detale zaprojektowano z myślą o Twojej maksymalnej wygodzie.

Nowoczesność – najnowsze rozwiązania techniczne ułatwią codzienne użytkowanie.

Trwałość – bezawaryjną pracę odkurzaczy Venton docenisz przez wiele lat.

Oryginalność – Venton nie kopiuje! On narzuca oryginalne trendy i wzory!

Niezawodność – to cecha, którą klienci cenią w tej marce najbardziej!



Jak działa system centralnego odkurzenia Venton?

3

Sprzątamy używając jedynie lekkiego i wygodnego węża ssącego podłączonego do gniazda ssącego. Zasysany kurz transportowany jest instalacją ssącą do odkurzacza. Odkurzacze (jednostka centralna), zlokalizowany w garażu lub pomieszczeniu gospodarczym, filtruje zassane powietrze a następnie, już czyste, wydmuchuje na zewnątrz budynku. Dzięki takiemu systemowi kurz bezpowrotnie znika ze sprzątanym pomieszczeniu!

Jakie ma zalety?

czysto...

Wąż do gniazda – i sprzątamy! Zassany kurz opuszcza sprzątane pomieszczenie bezpowrotnie! Już nigdy nie poczujesz przykrego zapachu, jaki wydobywa się zazwyczaj z tradycyjnego odkurzacza. **Ulga dla alergików!**

cicho...

Dość ograniczeń! Od dziś możesz w trakcie sprzątania oglądać telewizję, słuchać muzyki, rozmawiać przez telefon, czy obserwować śpiące w pokoju dziecko. Silniki Ventona pracują wyjątkowo cicho!

wygodnie...

Z odkurzaczem centralnym Venton nie poobijasz ścian, nie potkniesz o płaczący się przewód elektryczny (jak w przypadku sprzątania odkurzaczem tradycyjnym). Pojemnik na śmieci opróżniasz tylko raz na pół roku!!!

co jeszcze?

Słyszałeś o szufelce automatycznej, zestawie Vroom lub Wally Flex? Nie? Koniecznie zobacz, co to takiego! Posiadanie systemu centralnego odkurzenia Venton w Twoim domu daje takie właśnie nieporównywalne możliwości. Sprzątanie staje się teraz przyjemnością!

zastanawiasz się?

Nie, to wcale nie jest drogie. Obecnie odkurzacze centralne to najtańsza instalacja w domu!

Odkurzacz centralny dla mieszkań i apartamentów



Odkurzacz centralny do 350m²

5

Odkurzacz **Viper** został stworzony z myślą o dużych mieszkaniach, apartamentach oraz domach szeregowych do max. pow. **130 m²**. Największymi atutami tej jednostki są bardzo małe rozmiary, **frontowe otwieranie kasety** na kurz oraz bardzo cicha jej praca. Jednostka ta posiada **dwa wloty ssące** do wyboru (z lewej lub prawej strony), co bardzo ułatwia projektowanie lokalizacji odkurzacza Viper w budynku.



możliwość podłączenia rurociągu ssącego z lewej lub z prawej strony



23 cm

Tylko!



frontowe otwieranie zbiornika na kurz



dotychczasowy filtr piankowy

Jednostka centralna		Viper
Powierzchnia sprzątania	m ²	130
Maks. długość rurociągu	m	18
Maks. liczba gniazd	szt.	1÷4
Moc silnika	W	1500
Stopnie turbiny	szt.	1
Napięcie zasilania	V	230
Podciśnienie	mbar	290
Przepływ powietrza	m ³ /h	176
Moc ssąca (ø 32mm)	airwatt	570
Filtr	rodzaj	filtr wstępny + filtr dokładny
Rodzaj filtra	symbol	ER602
Powierzchnia filtracji	cm ²	3350
Materiał obudowy	rodzaj	ABS
Pojemność zbiornika	l	3,5
Poziom hałasu	dB	58
Wymiary odkurzacza	cm	23/42/52
Waga	kg	7,5



VN350



doskonała wentylacja turbiny



podwójne kołnierze cyklonowe



bogate wyposażenie standardowe z dodatkowym **filtrem włosów**

Jednostka centralna		VN350
Powierzchnia sprzątania	m ²	350
Maks. długość rurociągu	m	45
Maks. liczba gniazd	szt.	5÷9
Moc silnika	W	1700
Stopnie turbiny	szt.	3
Napięcie zasilania	V	230
Podciśnienie	mbar	315
Przepływ powietrza	m ³ /h	220
Moc ssąca (ø 32mm)	airwatt	520
Filtr	rodzaj	Perfect Filtration + filtr włosów
Rodzaj filtra	symbol	ER611
Powierzchnia filtracji	cm ²	10250
Materiał obudowy	rodzaj	metal+ABS
Pojemność zbiornika	l	48
Poziom hałasu	dB	60
Wymiary odkurzacza	cm	106/32
Waga	kg	23,5

Odkurzacze centralne do 250m²



Jednostki centralne **VN 160** oraz **VN250** to modele wykonane ze stali malowanej proszkowo w kolorze perłowego aluminium. Odkurzacze te posiadają najbardziej wydajny system filtracji **Perfect Filtration** oraz dodatkowo **filtr włosów** ułatwiający eksploatację jednostki. W lekkim i bardzo wygodnym zbiorniku na kurz znajduje się worek na śmieci wraz z rozpinaczem ułatwiającym opróżnianie. Jednostki różnią się mocą turbiny (1,25 lub 1,6 kW), a co za tym idzie i ich przeznaczeniem (160÷250 m² pow. domu).



VN250

VN160



Dotychczasowy filtr włosów – chroni główny, ułatwia eksploatację odkurzacza



bogate wyposażenie standardowe z dodatkowym **filtrem włosów**

Jednostka centralna	VN160	VN250	
Powierzchnia sprzątania	m ²	160	230
Maks. długość rurociągu	m	25	40
Maks. liczba gniazd	szt.	1÷5	3÷7
Moc silnika	W	1250	1600
Stopnie turbiny	szt.	2	2
Napięcie zasilania	V	230	230
Podciśnienie	mbar	270	295
Przepływ powietrza	m ³ /h	170	192
Moc ssąca (ø 32mm)	airwatt	457	480
Filtr	rodzaj	Perfect Filtration + filtr włosów	
Rodzaj filtra	symbol	ER623	ER623
Powierzchnia filtracji	cm ²	5400	5400
Materiał obudowy	rodzaj	metal+ABS	metal+ABS
Pojemność zbiornika	l	24	24
Poziom hałasu	dB	59	59
Wymiary odkurzacza	cm	70/32	70/32
Waga	kg	12,9	13,7



Odkurzacz centralny do 500m²

Jednostka **VN500 Limited Edition** zasilana jest wyjątkowej mocy turbiną typu **By-pass** marki Domel o mocy 1,8 kW z systemem **Soft Start**. Zastosowano w niej standardowo system filtracji **Perfect Filtration** z dużym filtrem dokładnym i filtrem włosów. Cechy te pozwalają osiągnąć wyjątkowo dobre parametry pracy – moc **660 airwatt!** Odkurzacz wykonany ze stali malowanej proszkowo w kolorze perłowego aluminium, posiada stalowe kołnierze cyklonowe oraz stalowy rozpinacz worka na kurz. Jednostka przewidziana dla dużych domów i długiej instalacji ssącej.



VN500 limited Edition



idealne wygłuszenie przedziału turbiny



elementy systemu filtracji



bogate wyposażenie standardowe z dodatkowym **filtrem włosów**

Jednostka centralna		VN500 limited Edition
Powierzchnia sprzątania	m ²	500
Maks. długość rurociągu	m	70
Maks. liczba gniazd	szt.	7÷13
Moc silnika	W	1800 soft start
Stopnie turbiny	szt.	2
Napięcie zasilania	V	230
Podciśnienie	mbar	330
Przepływ powietrza	m ³ /h	225
Moc ssąca (ø 32mm)	airwatt	660
Filtr	rodzaj	Perfect Filtration + filtr włosów
Rodzaj filtra	symbol	ER611
Powierzchnia filtracji	cm ²	10250
Materiał obudowy	rodzaj	metal+ABS
Pojemność zbiornika	l	25
Poziom hałasu	dB	60
Wymiary odkurzacza	cm	98/33
Waga	kg	23,5

Odkurzacze centralne do 1000 m²



Jednostki **VN700** oraz **VN1000** z serii **Limited Edition** posiadają wydajne turbiny typu **By-pass** marki Domel, z systemem **Soft Start**. Jednostki te różnią się mocą i konstrukcją silników, co pozwala na stosowanie ich w różnej wielkości budynkach (700÷1000 m²). Każdy z odkurzaczy posiada system filtracji **Perfect Filtration**, stalowe kołnierze cykloniczne, stalowe rozpinacze worków na kurz oraz wyjątkowej wielkości filtr o pow. 19600 cm². Obudowy odkurzaczy wykonane są w całości ze stali malowanej proszkowo, w kolorze perłowego aluminium.



Oznaczenie jednostek z turbiną By-pass i systemem Soft start



wygodne i mocne klamry pojemników na kurz



VN1000 Limited Edition

VN700 Limited Edition



bogate wyposażenie standardowe

Jednostka centralna		VN700 limited Edition	VN1000 limited Edition
Powierzchnia sprzątaną	m ²	700	1000
Maks. długość rurociągu	m	80	110
Maks. liczba gniazd	szt.	8÷16	10÷20
Moc silnika	W	1800 soft start	1900 soft start
Stopnie turbiny	szt.	2	2
Napięcie zasilania	V	230	230
Podciśnienie	mbar	330	380
Przepływ powietrza	m ³ /h	225	235
Moc ssąca (ø 32mm)	airwatt	660	680
Filtr	rodzaj	Perfect Filtration	
Rodzaj filtra	symbol	ER621	ER621
Powierzchnia filtracji	cm ²	19600	19600
Materiał obudowy	rodzaj	metal	
Pojemność zbiornika	l	45	45
Poziom hałasu	dB	60	61
Wymiary odkurzacza	cm	125/39	125/39
Waga	kg	38,2	37,5



Odkurzacze trójfazowe dla obiektów do 3000 m²

Odkurzacze centralne seria ZX (1÷2 osób sprzątających jednocześnie)

Profesjonalne odkurzacze centralne przeznaczone dla dużych obiektów mieszkalnych i komercyjnych. Sercem jednostek z serii ZX jest trójfazowa turbina boczno-kanalowa firmy **Siemens**. Silniki wyposażone w dodatkowy falownik elektryczny (Turbo) dają możliwość płynnej regulacji mocy w zależności od liczby jednocześnie pracujących osób (od 1 do 2). Profesjonalny filtr gwiazdowy, w połączeniu ze stalowym kołnierzem cyklonicznym oraz automatycznym otrząśaczem filtra, gwarantują utrzymanie stałych parametrów pracy odkurzacza.



Jednostka centralna		ZX 2.2 TP	ZX 4.5 Turbo
Liczba jedn. użytkowników		1	2
Moc silnika		2.2	4.5
Napięcie zasilające	V	400	400
Obroty	rpm	2880	2170÷5000
Podciśnienie	mbar	320	360
Przepływ powietrza maks.	m ³ /h	270	520
Przepływ pow. @140mbar	m ³ /h	180	150÷450
Moc ssąca (ø32mm)	airwatt	638	825
Objętość filtra	l	70	70
Powierzchnia filtracji	cm ²	8800	8800
Pojemność zbiornika	l	40	40
Poziom hałasu	dB	67	68
Wymiary	cm	40x54x161	40x54x161
Waga	kg	89	99



Panel sterowania

Panel frontowy umożliwia pełne monitorowanie najważniejszych funkcji odkurzacza. Posiada wbudowany podciśnieniomierz kontrolujący wydajność filtra i silnika.



ZX 4.5 Turbo

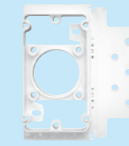
ZX 2.2 TP



Wygodny zestaw sprząający do kuchni, garażu, przedpokoju. Uruchomienie następuje po zdjęciu z uchwytu rozciągliwego węża o długości max. 4 m. Wally Flex należy montować do prostokątnej płytki montażowej ZIC003.



Wally Flex (WLC01)



Płytki montażowa Wally Flex (ZIC003)

Zestaw Vroom to elastyczny wąż ssący o dł. 5,6 m lub 7,4 m umieszczony w małej skrzynce, którą montuje się najczęściej w szafkach kuchennych. Bardzo pomocny w sprząaniu drobnych zanieczyszczeń na blatach i w szafkach. Vroom włącza się automatycznie po wyciągnięciu węża ze skrzynki. Jego wyłączenie następuje na skutek wciągnięcia węża z powrotem do urządzenia. Idealny w Twojej kuchni lub garażu.



Vroom (VROOM01) - 5,4 m (VROOM02) - 7,4 m

Zestaw akcesoriów (VROOM / ACS)



System chowanego węża ssącego

System chowanego węża ssącego - najnowsze rozwiązanie w systemach centralnego odkurzania!

Dzięki specjalnie przygotowanej instalacji ssącej PVC nie ma potrzeby noszenia i chowania węża ssącego - można go wyciągnąć po prostu ze ściany a po sprząaniu łatwo schować z powrotem!

Wystarczy wcześniej odpowiednio zaplanować takie rozwiązanie oraz zastosować system specjalistycznych kształtek i gniazd ssących.

W ofercie do wyboru jest wiele kolorów gniazd ssących oraz węże o długościach od 9 do 15 mb.



Gniazda ssące Retraflex



Białe (RF01)

Czarne (RF02)



Stal nierdzewna (RF04)

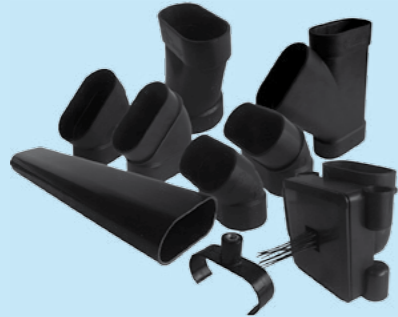
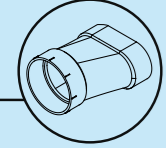
Antyczna miedź (RF03)

Więcej na stronie www.venton.eu

Instalacja płaska PVC do zadań specjalnych

8

Mufa przejściowa



W projektowaniu lub montażu instalacji systemu centralnego odkurzenia zdarzają się czasami miejsca, w których chcemy mieć gniazda ssące, ale doprowadzenie tam tradycyjnej instalacji PVC jest utrudnione lub niemożliwe.

Są to ograniczenia wynikające z niedostatecznej grubości ścianek działowych lub zbyt małej przestrzeni podposadzkowej, np. na piętrze. Ograniczenia te można pokonać stosując **instalację płaską!**

Grubość kielicha kształtki instalacji płaskiej to jedynie **38 mm** a nie 60 mm, jak w instalacji tradycyjnej. Natomiast grubość puski podejściowej do gniazda to tylko **55 mm** a nie 96 mm.

Instalacja płaska posiada wszystkie niezbędne elementy konieczne w montażu (rury, kolana, trójniki, mufy, uchwyty) oraz tzw. mufę przejściową - dla połączenia jej z instalacją tradycyjną PVC 50-51 mm.

Instalacja płaska PVC rozwiązuje wiele problemów!

Więcej na www.venton.eu

Zestaw sterowania radiowego



W przypadku uszkodzenia instalacji elektrycznej 24 V, sterującej systemem centralnego odkurzenia, można zastosować system zdalnego sterowania oparty na sygnale radiowym. Zestaw zawiera centralkę radiową oraz 2 piloty.

Ścienny panel informacyjny Venton

Puszka pod panel informacyjny



Natynkowa (VIM09975-01)

Podtynkowa (SD103)

Panel informuje o konieczności:

- wyrzucenia śmieci z pojemnika
- oczyszczenia lub wymiany filtra
- wymiany szczotek silnika
- przeprowadzenia serwisu

Panel analogowy (ER01V)



Panel cyfrowy LCD (ER02LCD)

8 kolorów ramek dla panela informacyjnego

PANEL MOŻNA ZAMONTOWAĆ W DOWOLNYM POMIESZCZENIU BUDYNKU.

Materiały instalacyjne PVC

9

Vaculine®



ITB®
www.itb.pl

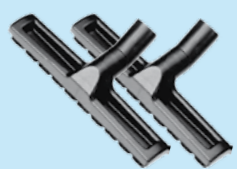
Venton stosuje w swoich systemach wyłącznie certyfikowane, najwyższej jakości materiały instalacyjne marki **Vaculine**. Kształtki i rury charakteryzują się zwiększoną grubością ścianek oraz wyjątkową ich gładkością, co czyni całą instalację **instalacją niskoszumową!** Tak wysoka jakość instalacji Vaculine gwarantuje idealną szczelność i wytrzymałość systemu na wiele lat. **Gwarancją wykonania prawdziwie niskoszumowej instalacji ssącej jest zastosowanie wyłącznie elementów PVC firmy Vaculine!**

Uwaga!

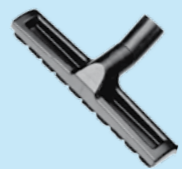
W ofercie dostępne są dodatkowo materiały instalacyjne dużych średnic (63 mm-100 mm), dla instalacji w obiektach komercyjnych - hotelach, biurach. Szczegóły: www.venton.eu

<p>Płytki montażowa Universal (ZIC001)</p>	<p>Puszka gniazda Modena: - z kolankiem bezpieczeństwa (VCP032C) - na wprost (VCP032D)</p>	<p>Puszka gniazda Metal INOX: - z kolankiem bezpieczeństwa (SD901) - na wprost (SD902)</p>	<p>Płytki montażowa WALLY FLEX (ZIC003)</p>	<p>Natynkowa (VIM09975-01) Podtynkowa (SD103) Puszki dla panelu informacyjnego</p>
<p>Kolano podejściowe (ZIC018)</p>	<p>Łuk 90° kielichowy (ZIC013)</p>	<p>Łuk 90° nypłowy (ZIC005)</p>	<p>Kolano 45° kielichowe (ZIC014)</p>	<p>Kolano 45° nypłowe (ZIC017)</p>
<p>Trójnik 2x90 (HN017)</p>	<p>Trójnik 2x45 (HN021)</p>	<p>Trójnik 45° (ZIC009)</p>	<p>Trójnik 90° (ZIC008)</p>	<p>Kolano 30° kielichowe (HN016)</p>
<p>Rura PVC ø51 mm instalacji niskoszumowej grubość ścianki 1,9 mm odcinek 1,5 m (ZIC15) odcinek 2,0 m (ZIC20)</p>	<p>Mufa łączeniowa (ZIC006) Mufa przejściowa 50/51 mm (LPF102) Mufa naprawcza (MN001)</p>	<p>Złączka nypłowa (HN018)</p>	<p>Korek zasłepiający (ZIC004)</p>	<p>Tłumik dźwiękowy (szumu) (ZIK020)</p>
<p>Uchwyt rury - bez stopki (ZIC019)</p>	<p>Uchwyt rury - ze stopką (KM501)</p>	<p>Przewód sterujący (bez peszla) (EM002)</p>	<p>Przewód sterujący (w peszlu) (ING001)</p>	<p>Puszka el. mała (EM031) Puszka el. duża (EM032)</p>
<p>Klej do PVC - żelowy, niekapiący (puszka -250 ml, tuba 125 ml)</p>	<p>Środek czyszczący do PVC 125 ml (ZIC024N)</p>	<p>Wydmuch „Elegance”</p> <p>biały (ZIK026) czarny (ZIK027) beż (ZIK022) ciemny brąz (ZIK024)</p>		<p>Gniazdo techniczne (ZIC029)</p>

Aksesoria do sprzętania



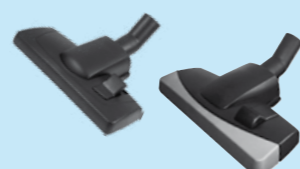
Ssawka uniwersalna 30 cm (SZN345)
Ssawka uniwersalna 30 cm naturalne włosie (ZAS012)



Ssawka uniwersalna 35 cm naturalne włosie (ACS012)



Ssawka obrotowa 180° naturalne włosie (ACS027)



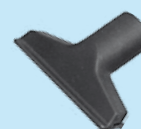
Ssawkoszczotka klawiszowa na kółku (ACS014), z gumowym frontem (ACS020)



Ssawka - polerka z mikrofibry do podłóg drewnianych (SZN353)



Wkład mikrofibra (SZN353-F)



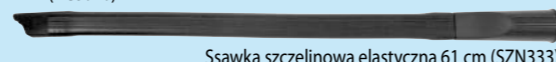
Ssawka do tapicerki (ACS004)



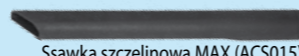
Szczotka okrągła (ACS005)



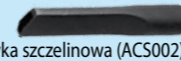
Szczotka owalna naturalne włosie (ACS024)



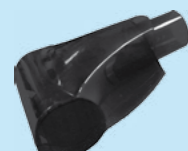
Ssawka szczelinowa elastyczna 61 cm (SZN333)



Ssawka szczelinowa MAX (ACS015)



Ssawka szczelinowa (ACS002)



Turboszczotka MINI (ACS001)



Turboszczotka do tapicerki (SZN300)



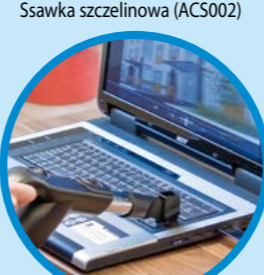
Turboszczotka do dywanów (ACS003)



Ssawka do tapicerki - dwufunkcyjna z dodatkiem naturalnego włosia (ACS017)



Zestaw precyzyjny (SZN324)



Ssawka do klawiatury np.: komputer, pianino (ACS010)



Szczotka precyzyjna (SZN337)



Szczotka do ubrań (SZN331)



Elastyczny wąż flexi długość 1,1 do 6 m (ACS106K) długość 1,6 do 9 m (ACS109K)



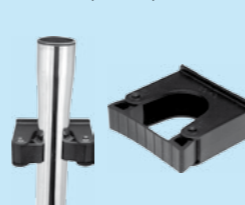
Wąż ssący bez włącznika 7,5 m (SZN228) 9,0 m (SZN230)



SWING Wąż z włącznikiem ON/OFF 7,5 m (ZAS084) 9,0 m (ZAS083) 12 m (SZN212)



Rura ssąca teleskopowa (SZN317)



Hak do rury ssącej (GE821)



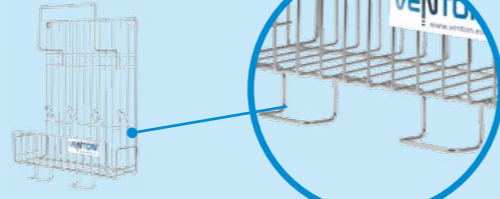
Otulina węża na zamek błyskawiczny długość 9 m (SZN395)



Otulina węża ssącego 7,5 m (SZ332) 9,0 m (SZ333)



Hak na wąż ssący (ZAS040)



Kosz na akcesoria z uchwytem na rurę (SZ322)

Separatory



Separator płynów 25L Stal nierdzewna (SZN348)



Separator popiołu COBRA Inox Stal nierdzewna (D/C-I)



(SEP003P)



Separator drobnych elementów (ACS023)



Kompletne zestawy

basic

6 elementów

z wężem 7,5 mb (ZB75)
z wężem 9,0 mb (ZB90)



basic super

6 elementów

z wężem 7,5 mb (ZB575)
z wężem 9,0 mb (ZB590)



SWING wąż z włącznikiem ON/OFF

comfort

9 elementów

z wężem 7,5 mb (ZC75)
z wężem 9,0 mb (ZC90)



comfort super

9 elementów

z wężem 7,5 mb (ZCS75)
z wężem 9,0 mb (ZCS90)



SWING wąż z włącznikiem ON/OFF

samochodowy

6 elementów

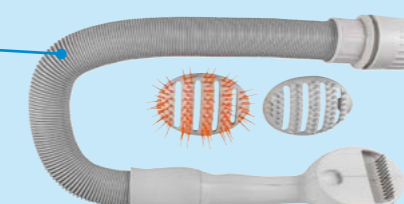
(SAM09)



Aksesoria dodatkowe



Komplet akcesoriów do pielęgnacji zwierząt z wężem Flexi 1,5 m (ACS022)



Zwijacz węża wraz z wężem 11 mb (GE601)

Aksesoria dla obiektów komercyjnych



Wąż ssący z reg. podciśnienia długość 12 mb (SZN229M)



Ssawka przemysłowa do posadzek 45 cm (SZN362)



Turboszczotka przemysłowa (SZN315)



Wózek na akcesoria (SZ303)

Szufelki automatyczne

12

Szufelka automatyczna (gniazdo meblowe) Classic - 8 kolorów (wys. 6,9 cm)

Szufelka meblowa do kuchni, szaf wnękowych itp. Łączenie z instalacją ssącą przy pomocy węża elastycznego (SD916) oraz kolana podejściowego (ZIC038). Dostępna jest dodatkowo ozdobna maskownica ze stali nierdzewnej INOX (SD909).

Cicha i wygodna!



Ciemny Brąz (SD910/CB) Srebrna (SD910/S) Czarna (ZIC015-B) Jasny Brąz (SD910/B) Biała (ZIC015-W) Kremowa (ZIC015-I) Aluminium (ZIC015-AL) Szampańska (ZIC015-SZ)

Maskownica INOX (SD909)

Kolano podejściowe szufelki CLASSIC (ZIC038)

Elastyczny wąż łączeniowy „szufelki automatycznej” z instalacją PVC. (SD916)

Szufelka automatyczna (gniazdo meblowe) Leovac - 8 kolorów (wys. 7,9 cm)

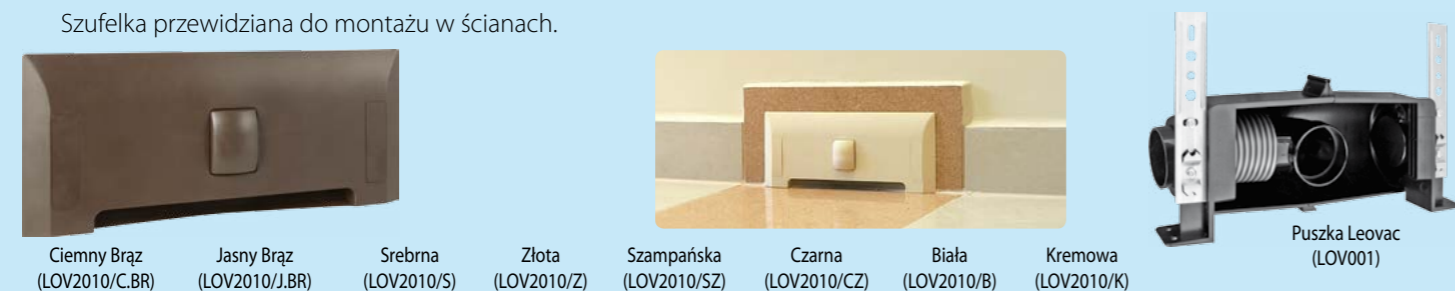
Szufelka meblowa do kuchni lub szaf wnękowych. Łączenie z instalacją ssącą przy pomocy węża elastycznego (SD916).



Ciemny Brąz (LDV/CB) Jasny Brąz (LDV/JB) Srebrna (LDV/S) Złota (LDV/Z) Szampańska (LDV/SZ) Czarna (LDV/CZ) Biała (LDV/B) Kremowa (LDV/K)

Szufelka automatyczna (gniazdo ścienna) Leovac - 8 kolorów (wys. 9,7 cm)

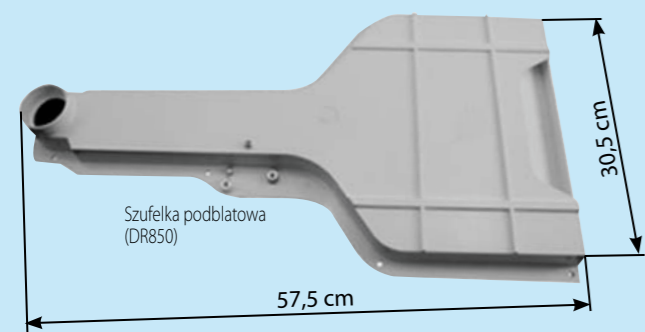
Szufelka przewidziana do montażu w ścianach.



Ciemny Brąz (LOV2010/C.BR) Jasny Brąz (LOV2010/J.BR) Srebrna (LOV2010/S) Złota (LOV2010/Z) Szampańska (LOV2010/SZ) Czarna (LOV2010/CZ) Biała (LOV2010/B) Kremowa (LOV2010/K)

Puszka Leovac (LOV001)

Szufelka automatyczna podblatowa



Szufelka podblatowa (DR850)

57,5 cm

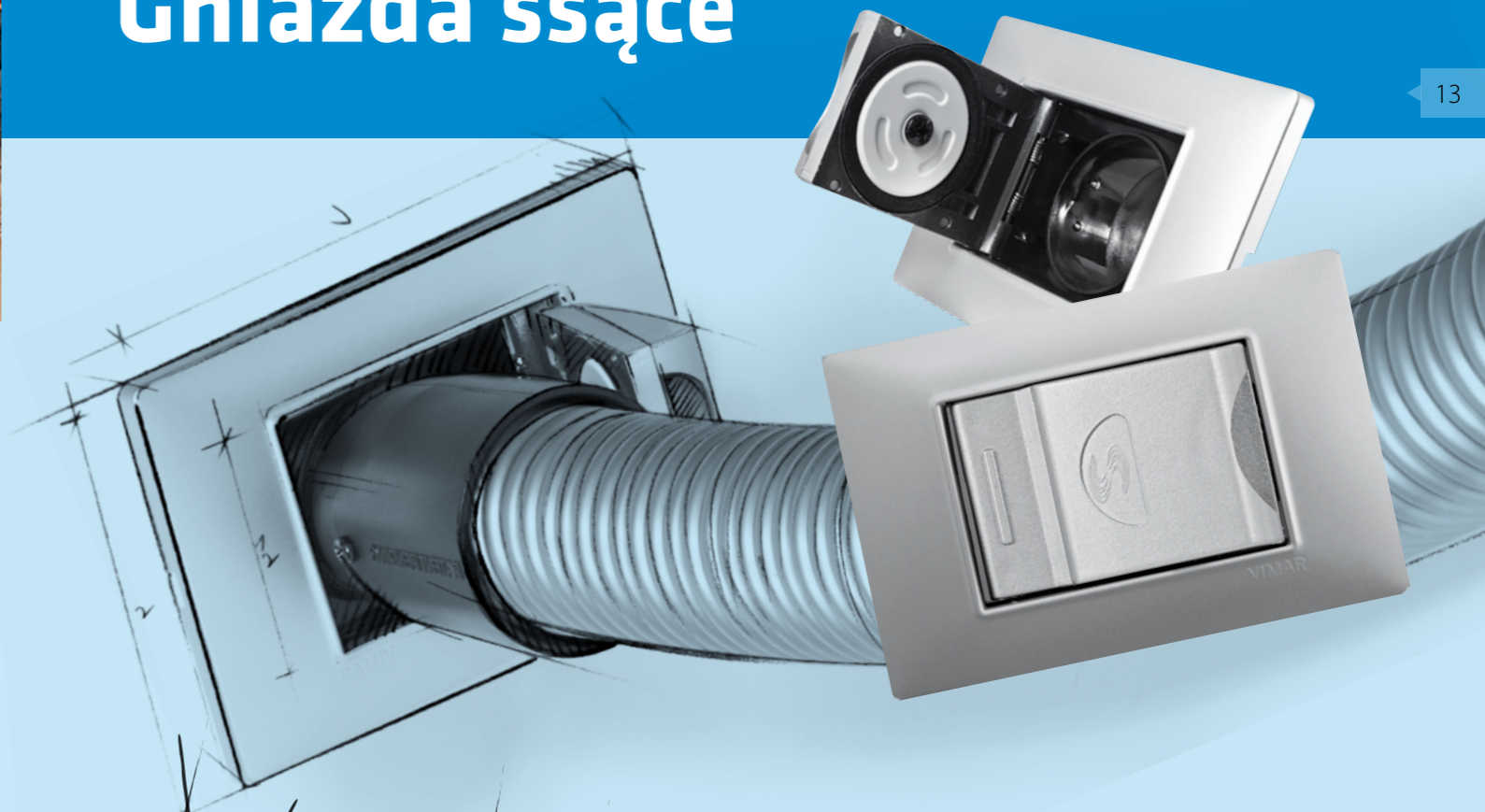
Automatyczna Szufelka Podblatowa DRAWERVAC. Montowana pod blatem kuchennym, idealne rozwiązanie do kuchni. Wystarczy wysunąć szufelkę a następnie zgarnąć do niej zabrudzenia. System centralnego odkurzenia natychmiast zasysa zabrudzenia do jednostki.



Pomocna i bardzo skuteczna!

Gniazda ssące

13



Modena

Gniazda ssące Modena

Nowoczesne gniazdo ssące zaprojektowane przez włoskich stylistów wyłącznie na potrzeby marki VENTON.

Jego solidne wykonanie oraz możliwość wymiany uszczelki typu o-ring gwarantują idealną szczelność instalacji na długie lata.

Gniazdo Modena, dzięki połączeniu z ozdobną płytką dostępną w przeróżnych kolorach, daje możliwości indywidualnych kompozycji kolorystycznych.

Dodatkowo projektanci stworzyli wygodny uchwyt do otwierania gniazda, czyniąc Modenę gniazdem wyjątkowo ergonomicznym.

Wszystkie te cechy sprawiają, że Modena to najbardziej prestiżowe i najnowocześniejsze gniazdo w kolekcji Venton'a.



Kolor gniazda: Biały (VA01B)
Kolor ramki: Biały (VP14653.01)

Kolor gniazda: Czarny (VA01GS)
Kolor ramki: Czarny (VP14653.05)

Kolor gniazda: Kremowy (VA01A)
Kolor ramki: Kremowy (VP14653.02)

Kolor gniazda: Srebrny (VA01GT)
Kolor ramki: Srebrny (VP14653.20)

Puszka gniazda Modena (VCP032C)

Kolor gniazda: Czarny (VA01GS)
Kolor ramki: Drewno Makore (VP14653.33)

Kolor gniazda: Czarny (VA01GS)
Kolor ramki: Matowe Złoto (VP14653.25)

Kolor gniazda: Czarny (VA01GS)
Kolor ramki: Opalizujący Brąz (VP14653.23)

Kolor gniazda: Biały (VA01B)
Kolor ramki: Reflex Biały (VP14653.41)

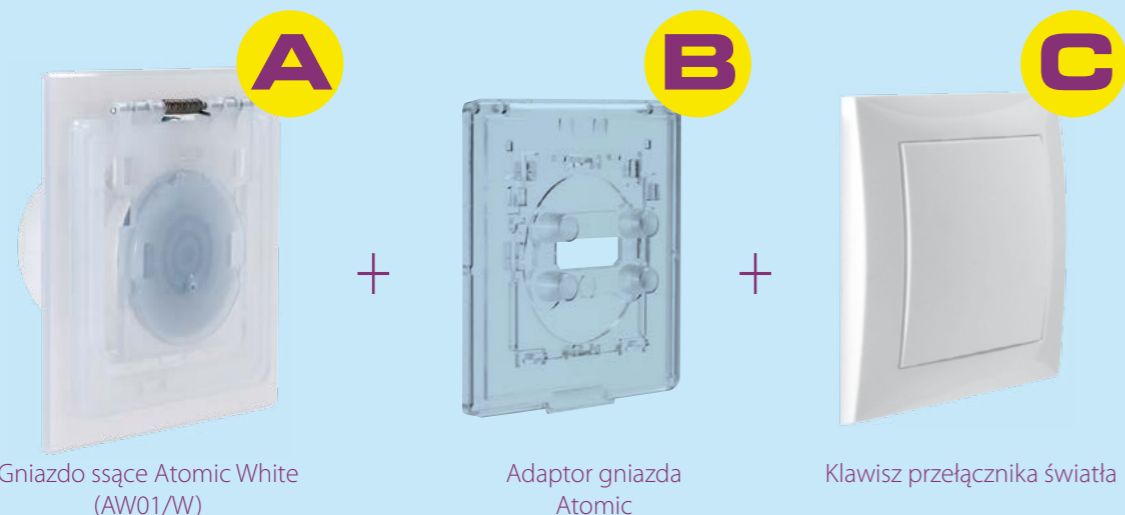
Przedłużka gniazda Modena (SD802)



System gniazda ssącego ATOMIC



System ten umożliwia zastosowanie wybranego klawisza przełącznika światła (Berker, Legrand, Vimar itp.) jako frontu gniazda ssącego. Gniazdko Atomic (cz. A) łączymy z wybranym klawiszem przełącznika światła (cz. C) przy pomocy odpowiedniego adaptora (cz. B). Dzięki systemowi gniazda Atomic wszystkie przełączniki i gniazda ssące w budynku wyglądają tak samo!



System Atomic, w połączeniu z odpowiednimi adaptorami, umożliwia zastosowanie poniższych klawiszy przełączników światła:

B kwadrat



biały, kremowy, aluminium, antracyt

Modul



biały, kremowy, aluminium

Sedna



biały, kremowy, aluminium

Unica



biel polarna, piaskowy, szary alabaster

Celiane



biały, piaskowy, kakaowy, szary

Valena



biały, kremowy, aluminium

Sistena



arctic, pearl, choco, metallic

Plana



biały, kość słoniowa, srebrny, czarny, drewno makore

Idea



biały, czarny, kremowy, drewno makore

Eikon



reflex biały, reflex grafit

Elementy montażowe stosowane w systemie gniazda Atomic.



TERAZ WSZYSTKIE PRZEŁĄCZNIKI I GNIAZDA SSĄCE W TWOIM DOMU BĘDĄ WYGLĄDĄĆ TAK SAMO :)

Gniazda ssące

Venton oferuje szeroką gamę klasycznych gniazd ssących wykonanych z PVC lub metalu. Wszystkie przeznaczone są do montażu z płytą Universal (ZIC001). Ofertę dodatkowo wzbogaca gniazdo **Inox**, wykonane ze stali nierdzewnej, do montażu wyłącznie z puszką Inox (SD901)

					METAL				
Płytkę montażową Universal (ZIC001)	Przedłużka gniazd: Modus, Classic, Master, Galaxy (ZIC025)	Classic Metal Brąz (HN0060B)	Classic Biały (HN001W)	Galaxy Biały (GX70507)	Ramka (GX100)	Galaxy Biały (GX70507)	Galaxy Biały (GX70507)	Galaxy Biały (GX70507)	Galaxy Biały (GX70507)
Modus LUX Biały (L-MOD/B)	Ramka (R-MOD/B)	Focus Biały (FX01)	Classic Metal Biały (HN004MB)	Classic Kremowy (HN003A)	Galaxy Kremowy (GX70518)	Ramka (GX120)	Galaxy Kremowy (GX70518)	Galaxy Kremowy (GX70518)	Galaxy Kremowy (GX70518)
Modus LUX Kremowy (L-MOD/K)	Ramka (R-MOD/K)	Focus Kremowy (FX02)	Classic Metal Migdałowy (HN005A)	Classic Srebrny (HN002S)	Galaxy Srebrny Matt (GX70474)	Ramka (GX200)	Galaxy Srebrny Matt (GX70474)	Galaxy Srebrny Matt (GX70474)	Galaxy Srebrny Matt (GX70474)
Modus LUX Srebrny (L-MOD/S)	Ramka (R-MOD/S)	Focus Popielaty (FX04)	Classic Metal Popiel (HN010PR)	Master Biały (ZIC028)	Galaxy Szampański - polysk (GX70496)	Ramka (GX320)	Galaxy Szampański - polysk (GX70496)	Galaxy Szampański - polysk (GX70496)	Galaxy Szampański - polysk (GX70496)
Modus LUX Szampański (L-MOD/SZ)	Ramka (R-MOD/Sz)	Focus Cappuccino (FX05)	Classic Metal Grafit (HN009P)	Master Krem (ZIC028-1)	Galaxy Grafit (Antracyt) (GX70485)	Ramka (GX220)	Galaxy Grafit (Antracyt) (GX70485)	Galaxy Grafit (Antracyt) (GX70485)	Galaxy Grafit (Antracyt) (GX70485)
Modus LUX Brązowy (L-MOD/BR)	Ramka (R-MOD/BR)	Focus Glass (FX06)	Gniazdo obiektywne Metal kolor: biały (HN0040B.B) kolor: krem (HN0040B.K)	Gniazdo ssące EURO (EUR265)	Galaxy Popiel (GX70463)	Ramka (GX160)	Galaxy Popiel (GX70463)	Galaxy Popiel (GX70463)	Galaxy Popiel (GX70463)
Modus LUX Czarny (L-MOD/CZ)	Ramka (R-MOD/Cz)	Gniazdo Metal INOX (podłogowo-sienne) (SD911)	Przedłużka gniazda Metal INOX (SD801)	Gniazdo na kluczyk (LOCK01)	Gniazdo SYLO (GS/BO)	Gniazdo na kluczyk (LOCK01)	Gniazdo SYLO (GS/BO)	Gniazdo na kluczyk (LOCK01)	Gniazdo SYLO (GS/BO)
			Puszka gniazda Metal INOX (SD901)	Gniazdo na kluczyk (LOCK01)	Gniazdo SYLO (GS/BO)	Gniazdo na kluczyk (LOCK01)	Gniazdo SYLO (GS/BO)	Gniazdo na kluczyk (LOCK01)	Gniazdo SYLO (GS/BO)
				Gniazdo na kluczyk (LOCK01)	Gniazdo SYLO (GS/BO)	Gniazdo na kluczyk (LOCK01)	Gniazdo SYLO (GS/BO)	Gniazdo na kluczyk (LOCK01)	Gniazdo SYLO (GS/BO)
				Gniazdo na kluczyk (LOCK01)	Gniazdo SYLO (GS/BO)	Gniazdo na kluczyk (LOCK01)	Gniazdo SYLO (GS/BO)	Gniazdo na kluczyk (LOCK01)	Gniazdo SYLO (GS/BO)
				Gniazdo na kluczyk (LOCK01)	Gniazdo SYLO (GS/BO)	Gniazdo na kluczyk (LOCK01)	Gniazdo SYLO (GS/BO)	Gniazdo na kluczyk (LOCK01)	Gniazdo SYLO (GS/BO)
				Gniazdo na kluczyk (LOCK01)	Gniazdo SYLO (GS/BO)	Gniazdo na kluczyk (LOCK01)	Gniazdo SYLO (GS/BO)	Gniazdo na kluczyk (LOCK01)	Gniazdo SYLO (GS/BO)
				Gniazdo na kluczyk (LOCK01)	Gniazdo SYLO (GS/BO)	Gniazdo na kluczyk (LOCK01)	Gniazdo SYLO (GS/BO)	Gniazdo na kluczyk (LOCK01)	Gniazdo SYLO (GS/BO)
				Gniazdo na kluczyk (LOCK01)	Gniazdo SYLO (GS/BO)	Gniazdo na kluczyk (LOCK01)	Gniazdo SYLO (GS/BO)	Gniazdo na kluczyk (LOCK01)	Gniazdo SYLO (GS/BO)
				Gniazdo na kluczyk (LOCK01)	Gniazdo SYLO (GS/BO)	Gniazdo na kluczyk (LOCK01)	Gniazdo SYLO (GS/BO)	Gniazdo na kluczyk (LOCK01)	Gniazdo SYLO (GS/BO)
				Gniazdo na kluczyk (LOCK01)	Gniazdo SYLO (GS/BO)	Gniazdo na kluczyk (LOCK01)	Gniazdo SYLO (GS/BO)	Gniazdo na kluczyk (LOCK01)	Gniazdo SYLO (GS/BO)
				Gniazdo na kluczyk (LOCK01)	Gniazdo SYLO (GS/BO)	Gniazdo na kluczyk (LOCK01)	Gniazdo SYLO (GS/BO)	Gniazdo na kluczyk (LOCK01)	Gniazdo SYLO (GS/BO)
				Gniazdo na kluczyk (LOCK01)	Gniazdo SYLO (GS/BO)	Gniazdo na kluczyk (LOCK01)	Gniazdo SYLO (GS/BO)	Gniazdo na kluczyk (LOCK01)	Gniazdo SYLO (GS/BO)
				Gniazdo na kluczyk (LOCK01)	Gniazdo SYLO (GS/BO)	Gniazdo na kluczyk (LOCK01)	Gniazdo SYLO (GS/BO)	Gniazdo na kluczyk (LOCK01)	Gniazdo SYLO (GS/BO)
				Gniazdo na kluczyk (LOCK01)	Gniazdo SYLO (GS/BO)	Gniazdo na kluczyk (LOCK01)	Gniazdo SYLO (GS/BO)	Gniazdo na kluczyk (LOCK01)	Gniazdo SYLO (GS/BO)
				Gniazdo na kluczyk (LOCK01)	Gniazdo SYLO (GS/BO)	Gniazdo na kluczyk (LOCK01)	Gniazdo SYLO (GS/BO)	Gniazdo na kluczyk (LOCK01)	Gniazdo SYLO (GS/BO)
				Gniazdo na kluczyk (LOCK01)	Gniazdo SYLO (GS/BO)	Gniazdo na kluczyk (LOCK01)	Gniazdo SYLO (GS/BO)	Gniazdo na kluczyk (LOCK01)	Gniazdo SYLO (GS/BO)
				Gniazdo na kluczyk (LOCK01)	Gniazdo SYLO (GS/BO)	Gniazdo na kluczyk (LOCK01)	Gniazdo SYLO (GS/BO)	Gniazdo na kluczyk (LOCK01)	Gniazdo SYLO (GS/BO)
				Gniazdo na kluczyk (LOCK01)	Gniazdo SYLO (GS/BO)	Gniazdo na kluczyk (LOCK01)	Gniazdo SYLO (GS/BO)	Gniazdo na kluczyk (LOCK01)	Gniazdo SYLO (GS/BO)
				Gniazdo na kluczyk (LOCK01)	Gniazdo SYLO (GS/BO)	Gniazdo na kluczyk (LOCK01)	Gniazdo SYLO (GS/BO)	Gniazdo na kluczyk (LOCK01)	Gniazdo SYLO (GS/BO)
				Gniazdo na kluczyk (LOCK01)	Gniazdo SYLO (GS/BO)	Gniazdo na kluczyk (LOCK01)	Gniazdo SYLO (GS/BO)	Gniazdo na kluczyk (LOCK01)	Gniazdo SYLO (GS/BO)
				Gniazdo na kluczyk (LOCK01)	Gniazdo SYLO (GS/BO)	Gniazdo na kluczyk (LOCK01)	Gniazdo SYLO (GS/BO)	Gniazdo na kluczyk (LOCK01)	Gniazdo SYLO (GS/BO)
				Gniazdo na kluczyk (LOCK01)	Gniazdo SYLO (GS/BO)	Gniazdo na kluczyk (LOCK01)	Gniazdo SYLO (GS/BO)	Gniazdo na kluczyk (LOCK01)	Gniazdo SYLO (GS/BO)
				Gniazdo na kluczyk (LOCK01)	Gniazdo SYLO (GS/BO)	Gniazdo na kluczyk (LOCK01)	Gniazdo SYLO (GS/BO)	Gniazdo na kluczyk (LOCK01)	Gniazdo SYLO (GS/BO)
				Gniazdo na kluczyk (LOCK01)	Gniazdo SYLO (GS/BO)	Gniazdo na kluczyk (LOCK01)	Gniazdo SYLO (GS/BO)	Gniazdo na kluczyk (LOCK01)	Gniazdo SYLO (GS/BO)
				Gniazdo na kluczyk (LOCK01)	Gniazdo SYLO (GS/BO)	Gniazdo na kluczyk (LOCK01)	Gniazdo SYLO (GS/BO)	Gniazdo na kluczyk (LOCK01)	Gniazdo SYLO (GS/BO)
				Gniazdo na kluczyk (LOCK01)	Gniazdo SYLO (GS/BO)	Gniazdo na kluczyk (LOCK01)	Gniazdo SYLO (GS/BO)	Gniazdo na kluczyk (LOCK01)	Gniazdo SYLO (GS/BO)
				Gniazdo na kluczyk (LOCK01)	Gniazdo SYLO (GS/BO)	Gniazdo na kluczyk (LOCK01)	Gniazdo SYLO (GS/BO)	Gniazdo na kluczyk (LOCK01)	Gniazdo SYLO (GS/BO)
				Gniazdo na kluczyk (LOCK01)	Gniazdo SYLO (GS/BO)	Gniazdo na kluczyk (LOCK01)	Gniazdo SYLO (GS/BO)	Gniazdo na kluczyk (LOCK01)	Gniazdo SYLO (GS/BO)
				Gniazdo na kluczyk (LOCK01)	Gniazdo SYLO (GS/BO)	Gniazdo na kluczyk (LOCK01)	Gniazdo SYLO (GS/BO)	Gniazdo na kluczyk (LOCK01)	Gniazdo SYLO (GS/BO)
				Gniazdo na kluczyk (LOCK01)	Gniazdo SYLO (GS/BO)	Gniazdo na kluczyk (LOCK01)	Gniazdo SYLO (GS/BO)	Gniazdo na kluczyk (LOCK01)	Gniazdo SYLO (GS/BO)
				Gniazdo na kluczyk (LOCK01)	Gniazdo SYLO (GS/BO)	Gniazdo na kluczyk (LOCK01)	Gniazdo SYLO (GS/BO)	Gniazdo na kluczyk (LOCK01)	Gniazdo SYLO (GS/BO)
				Gniazdo na kluczyk (LOCK01)	Gniazdo SYLO (GS/BO)	Gniazdo na kluczyk (LOCK01)	Gniazdo SYLO (GS/BO)	Gniazdo na kluczyk (LOCK01)	Gniazdo SYLO (GS/BO)
				Gniazdo na kluczyk (LOCK01)	Gniazdo SYLO (GS/BO)	Gniazdo na kluczyk (LOCK01)	Gniazdo SYLO (GS/BO)	Gniazdo na kluczyk (LOCK01)	Gniazdo SYLO (GS/BO)
				Gniazdo na kluczyk (LOCK01)	Gniazdo SYLO (GS/BO)	Gniazdo na kluczyk (LOCK01)	Gniazdo SYLO (GS/BO)	Gniazdo na kluczyk (LOCK01)	Gniazdo SYLO (GS/BO)
				Gniazdo na kluczyk (LOCK01)	Gniazdo SYLO (GS/BO)	Gniazdo na kluczyk (LOCK01)	Gniazdo SYLO (GS/BO)	Gniazdo na kluczyk (LOCK01)	Gniazdo SYLO (GS/BO)
				Gniazdo na kluczyk (LOCK01)	Gniazdo SYLO (GS/BO)	Gniazdo na kluczyk (LOCK01)	Gniazdo SYLO (GS/BO)	Gniazdo na kluczyk (LOCK01)	Gniazdo SYLO (GS/BO)
				Gniazdo na kluczyk (LOCK01)	Gniazdo SYLO (GS/BO)	Gniazdo na kluczyk (LOCK01)	Gniazdo SYLO (GS/BO)	Gniazdo na kluczyk (LOCK01)	Gniazdo SYLO (GS/BO)
				Gniazdo na kluczyk (LOCK01)	Gniazdo SYLO (GS/BO)	Gniazdo na kluczyk (LOCK01)	Gniazdo SYLO (GS/BO)	Gniazdo na kluczyk (LOCK01)	Gniazdo SYLO (GS/BO)
				Gniazdo na kluczyk (LOCK01)	Gniazdo SYLO (GS/BO)	Gniazdo na kluczyk (LOCK01)	Gniazdo SYLO (GS/BO)	Gniazdo na kluczyk (LOCK01)	Gniazdo SYLO (GS/BO)
				Gniazdo na kluczyk (LOCK01)	Gniazdo SYLO (GS/BO)	Gniazdo na kluczyk (LOCK01)	Gniazdo SYLO (GS/BO)	Gniazdo na kluczyk (LOCK01)	Gniazdo SYLO (GS/BO)
				Gniazdo na kluczyk (LOCK01)	Gniazdo SYLO (GS/BO)	Gniazdo na kluczyk (LOCK01)	Gniazdo SYLO (GS/BO)	Gniazdo na kluczyk (LOCK01)	Gniazdo SYLO (GS/BO)
				Gniazdo na kluczyk (LOCK01)	Gniazdo SYLO (GS/BO)	Gniazdo na kluczyk (LOCK01)	Gniazdo SYLO (GS/BO)	Gniazdo na kluczyk (LOCK01)	Gniazdo SYLO (GS/BO)
				Gniazdo na kluczyk (LOCK01)	Gniazdo SYLO (GS/BO)	Gniazdo na kluczyk (LOCK01)	Gniazdo SYLO (GS/BO)	Gniazdo na kluczyk (LOCK01)	Gniazdo SYLO (GS/BO)
				Gniazdo na kluczyk (LOCK01)	Gniazdo SYLO (GS/BO)	Gniazdo na kluczyk (LOCK01)	Gniazdo SYLO (GS/BO)	Gniazdo na kluczyk (LOCK01)	Gniazdo SYLO (GS/BO)
				Gniazdo na kluczyk (LOCK01)	Gniazdo SYLO (GS/BO)	Gniazdo na kluczyk (LOCK01)	Gniazdo SYLO (GS/BO)	Gniazdo na kluczyk (LOCK01)	Gniazdo SYLO (GS/BO)
				Gniazdo na kluczyk (LOCK01)	Gniazdo SYLO (GS/BO)	Gniazdo na kluczyk (LOCK01)	Gniazdo SYLO (GS/BO)	Gniazdo na kluczyk (LOCK01)	Gniazdo SYLO (GS/BO)
				Gniazdo na kluczyk (LOCK01)	Gniazdo SYLO (GS/BO)	Gniazdo na kluczyk (LOCK01)	Gniazdo SYLO (GS/BO)	Gniazdo na kluczyk (LOCK01)	Gniazdo SYLO (GS/BO)
				Gniazdo na kluczyk (LOCK01)	Gniazdo SYLO (GS/BO)	Gniazdo na kluczyk (LOCK01)	Gniazdo SYLO (GS/BO)	Gniazdo na kluczyk (LOCK01)	Gniazdo SYLO (GS/BO)
				Gniazdo na kluczyk (LOCK01)	Gniazdo SYLO (GS/BO)	Gniazdo na kluczyk (LOCK01)	Gniazdo SYLO (GS/BO)	Gniazdo na kluczyk (LOCK01)	Gniazdo SYLO (GS/BO)
				Gniazdo na kluczyk (LOCK01)	Gniazdo SYLO (GS/BO)	Gniazdo na kluczyk (LOCK01)	Gniazdo SYLO (GS/BO)	Gniazdo na kluczyk (LOCK01)	Gniazdo SYLO (GS/BO)
				Gniazdo na kluczyk (LOCK01)	Gniazdo SYLO (GS/BO)	Gniazdo na kluczyk (LOCK01)	Gniazdo SYLO (GS/BO)	Gniazdo na kluczyk (LOCK01)	Gniazdo SYLO (GS/BO)
				Gniazdo na kluczyk (LOCK01)	Gniazdo SYLO (GS/BO)	Gniazdo na kluczyk (LOCK01)	Gniazdo SYLO (GS/BO)	Gniazdo na kluczyk (LOCK01)	Gniazdo SYLO (GS/BO)
				Gniazdo na kluczyk (LOCK01)	Gniazdo SYLO (GS/BO)	Gniazdo na kluczyk (LOCK01)	Gniazdo SYLO (GS/BO)	Gniazdo na kluczyk (LOCK01)	Gniazdo SYLO (GS/BO)
				Gniazdo na kluczyk (LOCK01)	Gniazdo SYLO (GS/BO)	Gniazdo na kluczyk (LOCK01)	Gniazdo SYLO (GS/BO)	Gniazdo na kluczyk (LOCK01)	Gniazdo SYLO (GS/BO)
				Gniazdo na kluczyk (LOCK01)	Gniazdo SYLO (GS/BO)	Gniazdo na kluczyk (LOCK01)	Gniazdo SYLO (GS/BO)	Gniazdo na kluczyk (LOCK01)	Gniazdo SYLO (GS/BO)
				Gniazdo na kluczyk (LOCK01)	Gniazdo SYLO (GS/BO)	Gniazdo na kluczyk (LOCK01)	Gniazdo SYLO (GS/BO)	Gniazdo na kluczyk (LOCK01)	Gniazdo SYLO (GS/BO)
				Gniazdo na kluczyk (LOCK01)	Gniazdo SYLO (GS/BO)	Gniazdo na kluczyk (LOCK01)	Gniazdo SYLO (GS/BO)	Gniazdo na kluczyk (LOCK01)	Gniazdo SYLO (GS/BO)
				Gniazdo na kluczyk (LOCK01)	Gniazdo SYLO (GS/BO)	Gniazdo na kluczyk (LOCK01)	Gniazdo SYLO (GS/BO)	Gniazdo na kluczyk (LOCK01)	Gniazdo SYLO (GS/BO)
				Gniazdo na kluczyk (LOCK01)	Gniazdo SYLO (GS/BO)	Gniazdo na kluczyk (LOCK01)	Gniazdo SYLO (GS/BO)	Gniazdo na kluczyk (LOCK0	

VENTON



Perfect Filtration

Oznakowanie takie świadczy o wyposażeniu jednostek centralnych w najwyższej klasy, trójstopniowy system filtracji. Jest to podwójny filtr cykloniczny oraz dokładny wkład filtracyjny.



www.venton.eu



Wyłączny dystrybutor w Polsce.

www.bimsplus.com.pl

Grupa BIMs PLUS • Sieć Hurtowni Instalacyjnych

