



OKŁADZINA ELEWACYJNA
IZOFLEX

KATALOG PRODUKTÓW

CO TO JEST OKŁADZINA ELEWACYJNA IZOFLEX?

Są to elastyczne płytki elewacyjne Izoflex mocowane na specjalnym kleju Izoflex-SK, które stosuje się do licowania elewacji budynków, cokołów, przy renowacjach, dociepleniach lub jako dodatki dekoracyjne na zewnątrz i wewnątrz pomieszczeń. Są idealnym produktem dla: projektantów, architektów, dekoratorów wnętrz oraz wykonawców i majsterkowiczów. Ściana licowana okładziną ma wygląd muru ceglanego.

WALORY IZOFLEX-U:

1. Materiał lekki

- waga płytek na 1m² powierzchni - ok. 4 kg
- zużycie kleju na 1m² powierzchni- 2,3-2,5 kg
- zużycie gruntu na 1m² powierzchni- 0,1-0,15 l
- waga kompletu materiałów na 1m² powierzchni (na mokro): ok.6,5 kg

2. Elastyczny i cienki

- grubość płytki ok 3 mm oraz jej elastyczność to cechy dzięki którym możemy oklejać powierzchnie okrągłe (np. słupy w formie walca), nierówne, krzywe
- płytka dostosowuje się do kształtu podłoża, nie ma efektu odstawania narożników jak przy ceramice



- płytki i klej pozostają elastyczne (nie mylić z "miękkie") na wykonanej elewacji nawet po całkowitym wyschnięciu; "pracują" z elewacją, co ma duże znaczenie zwłaszcza przy stosowaniu na dociepleniach
- stosuje się je na zewnątrz, na podłoża tradycyjne np.tynk, beton, na docieplenia
- płytki są paroprzepuszczalne, zapewniają oddychanie ścian
- we wnętrzach można je stosować jako formę dekoracji na tynki, płyty kartonowo-gipsowe, wiórowe OSB, pilśniowe itp.

- okładzina Izoflex stanowi doskonałe rozwiązanie wszędzie tam, gdzie nie istnieje możliwość zastosowania cegły klinkierowej lub płytek ceramicznych
- nie ma ograniczeń do stosowania na wysokich kondygnacjach
- na oklejonych powierzchniach nie pojawią się białe wykwity solne jakie możemy zauważyć na płytkach ceramicznych lub ceglach klinkierowych; klej do płytek jest dyspersyjny, wodo i mrozoodporny, nie posiada w swym składzie wapna i cementu

3. Łatwy w montażu

- płytki po przyłożeniu i dociśnięciu do kleju nie osuwa się, nie odgina (nie prostuje przy oklejaniu narożników, powierzchni okrągłych np. kolumn); nie stosuje się dystansów, krzyżyków

- narzędzia potrzebne przy montażu to: szpachla zębata 4mm, nożyczki lub nóż do przycinania płytek, poziomica, miara, pędzel, zraszacz z czystą wodą (zraszacz stosujemy zwłaszcza w ciepłe lub wietrzne dni w celu spryskania naniesionego na podłoże kleju delikatną mgiełką wody co zapobiega zbyt szybkiemu przesychnianiu kleju na powierzchni)



- dodatkowe fugowanie jest zbędne; klej Izoflex-SK, który stosujemy do przyklejania płytek, stanowi fugę; rozprowadza się go w spoinie przy pomocy pędzla

- oklejonych powierzchni dodatkowo nie wytrawia się, nie impregnuje



Dlaczego elewacja z Izoflex-u?

- trwała i elegancka elewacja przez wiele lat. Nie wymaga odnawiania i remontów. Nie trzeba jej impregnować!

- pełna mrozoodporność, odporność na korozję chemiczną, biologiczną oraz grzyby, glony i mchy mogące wywoływać alergie

- szeroki asortyment kolorów płytek i kleju

- łatwość łączenia z innymi materiałami, np. drzewem, szkłem i aluminium

- przyjazny środowisku z naturalnych składników

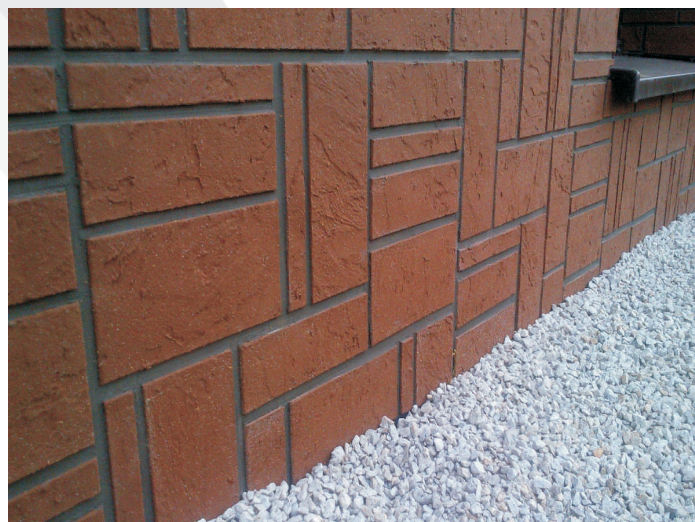
ZASTOSOWANIE:

Elewacja z Izoflex-u może być stosowana na tradycyjne domy (na zdjęciu obok zastosowano płytkę nr 102) jak i nowoczesne budynki. Jest ona trwała i estetyczna. Czasami płytkami okłada się tylko część murów, a resztę na przykład tynkuje. Płytkami - zamiast tynku - często wykańcza się ściany dwuwarstwowe. Elewacja z płytek jest prostsza do wykonania i tańsza niż murowana z cegieł.



Detale z okładziny Izoflex na elewacji:

COKÓŁ - bardzo praktycznym i chętnie stosowanym rozwiązaniem jest wykorzystanie płytek IZOFLEX jako okładziny cokołu, czyli dolnego pasa elewacji. W nowoczesnych budynkach płytki, którymi wykończono cokół, często stosuje się także do oklejenia murków tarasów.



KOMIN - z uwagi na dużą wytrzymałość na temperaturę i lekkość płytek, Izoflex z powodzeniem nadaje się na wykończenie każdego komina: wentylacyjnego, dymowego i spalinowego.



OBRAMIENIA OKIEN, NADOKIENNIKI, GZYMSY

- nawet niewielkie elementy jak **nadokienniki**, znacznie urozmaicą elewację. Aby ozdobić prosty dom, ale go nie przytłoczyć, można też zdecydować się na **obramienia** okien lub **gzymsy z płytek Izoflex**. Kunsztownie wykonane gzymsy wywołają efekt oddzielenia kondygnacji, wyraźnie zaznaczone oddzielą też otynkowany pas ściany od wykończonego cegłą. Za ich pomocą można podkreślić fragment bryły budynku czy tak jak dawniej podzielić ścianę szczytową. Detale z Izoflex-u często są ramą podkreślającą kształt okna lub drzwi.



Podobnie jest z **nadprożem** to element konstrukcyjny, który przenosi ciężar fragmentu ściany znajdującego się bezpośrednio nad oknem. Cegły w nadprożu mogą być układane na różne sposoby prosto, klinowo lub tworzyć łuk.



STREFA WEJŚCIA - Wyodrębniona płytkami strefa wejścia sprawi, że dom zyska dostojny, budzący zaufanie charakter. Podkreślenie Izoflex-em elementów wysuniętych z bryły budynku, takich jak **wykusz, ryzalit, słup lub narożnik**, może poza aspektem praktycznym służyć uwypukleniu bogactwa bryły domu.

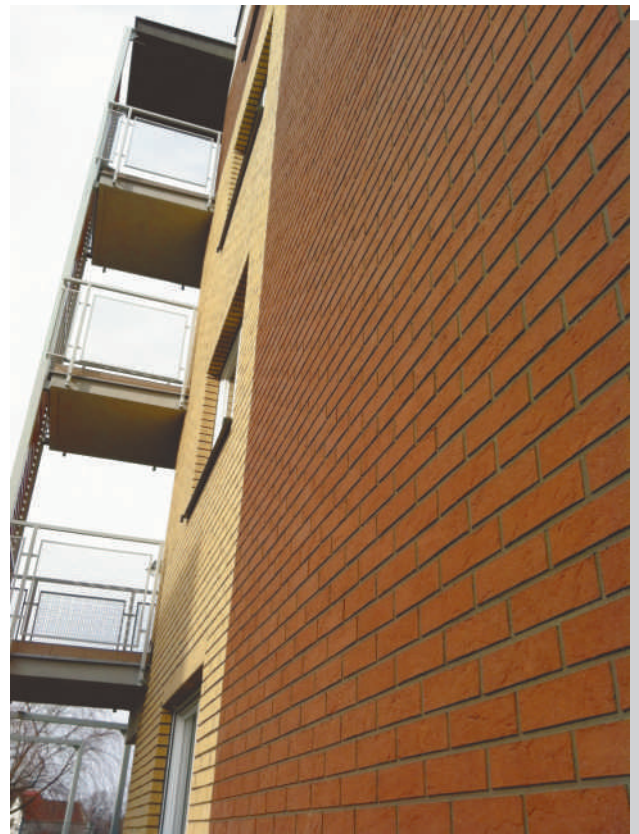
Kilka zdjęć z realizacji:

Ptak Outlet, Rzgów k. Łodzi
elewacja zewnętrzna oraz wewnątrz,
ponad 10 000 m² płytek





Siechnice k. Wrocławia
Kamienica II
Deweloper „Atom”





Siechnice k. Wrocławia
Kamienica II
Deweloper „Atom”



Zabrze
Zakład Produkcyjny



Gliwice, ul. Graniczna
osiedle TBS



Warszawa, UKS
ul. Cybernetyki

Dane techniczne:

	Płytki podstawowa	Płytki narożnikowa
Rozmiary [mm]	240 x 52	360 x 52
	240 x 65	360 x 65
	240 x 71	360 x 71

Rozmiar i ilość płytek na powierzchnię 1m²

	szerokość		
	52mm	65mm	71mm
Płytki podstawowa (240mm)	66 szt.	52 szt.	48 szt.
Płytki narożnikowa (360mm)	44 szt.	36szt.	34 szt.

Mozaika kamień-piaskowiec

Płytki 240 x 115 mm – 20szt.

Płytki 240 x 70 mm – 12 szt.

Płytki 240 x 30 mm – 12 szt.

Mieszanka holenderska (proporcje):

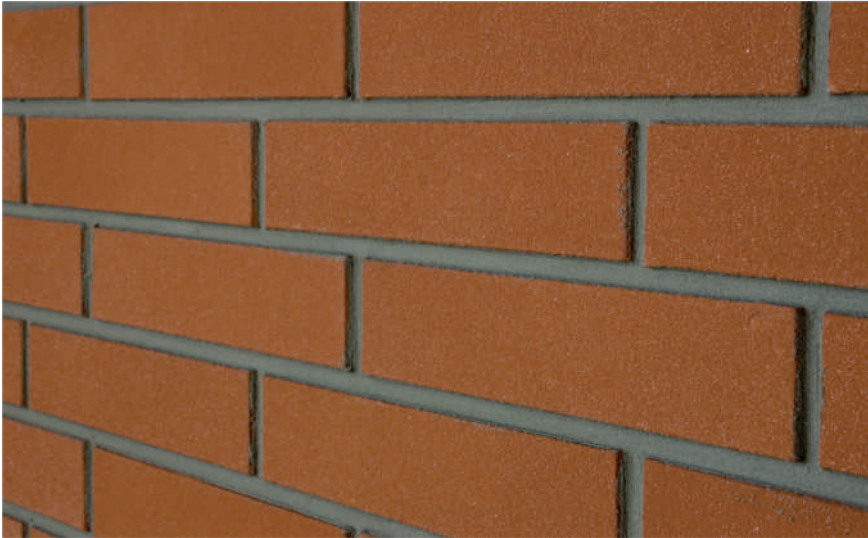
I - 60% - płytki 105, 25% - płytki 107, 15% - płytki 104

II - 60% - płytki 107, 25% - płytki 105, 15% - płytki 104

* Płytki są sprzedawane w ilości potrzebnej na 1 m² powierzchni montażowej (tzn. że dostarczone płytki wraz z fugą o szerokości 10-12 mm wystarczą na pokrycie 1 m² elewacji).

Skład surowcowy: piasek kwarcowy, wodne dyspersje żywic syntetycznych, barwniki, dodatki uszlachetniające.

Płytki elewacyjne - faktura:



gładka



łupek



rustykalna

Płytki elewacyjne - pozostałe wzory:



stara cegła

- charakteryzuje się grubszą strukturą, nierównymi krawędziami oraz fakturą imitującą stary, zmurszały mur z delikatnym czarnym cieniem.
- produkowana jest w kolorach 105 i 107



mozaika - kamień

- zestaw składający się z trzech rozmiarów płytek: 240x115mm, 240x70mm, 240x30mm imitujący kamień piaskowiec



mieszanka holenderska

- zestaw z 3 kolorów płytek (104, 105, 107)
- dwie opcje mieszania płytek:
 - 105-60%, 107-25%, 104-15%
 - 107-60%, 105-25%, 104-15%

Zestaw kolorystyczny:

Kolorystyka podana w katalogu może nieznacznie odbiegać od kolorystyki wyrobów gotowych.

100



101



102



Zestaw kolorystyczny:

103



104



105



Zestaw kolorystyczny:

106



107



108



Zestaw kolorystyczny:

109



110



111



Klej IZOFLEX-SK

Zastosowanie:

Izoflex-SK to klej trwale elastyczny o dużej przyczepności i sile klejenia. Stosuje się go do przyklejania płytek IZOFLEX na podłoża takie jak np: beton, tynki cementowe, cementowo-wapienne, wapienne, gipsowe, płyty kartonowo-gipsowe, wiórowe, OSB itp.

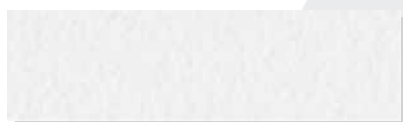
Skład:

Piasek kwarcowy, wodne dyspersje żywic syntetycznych, barwniki, dodatki uszlachetniające.

Aplikacja kleju:

Klej produkowany jest w gotowej do użycia konsystencji w postaci gęstej pasty, nanosi się go na podłoże przy użyciu szpachli zębatej 4 mm. Stanowi wypełnienie fugi między płytkami. Wygląda się go w spoinie za pomocą pędzla. Zużycie kleju na 1m²- ok. 2,3 - 2,5 kg. Podłoże na które наносimy klej powinno być suche, nośne, nieosypliwie, uprzednio gruntowane preparatem gruntującym IZOFLEX-Grunt. Optymalna temperatura klejenia to +10 - +20°C (min. +5)

Kolory kleju:



200



201



202



Preparat gruntujący - IZOFLEX Grunt

Skład surowcowy:

wodne dyspersje żywic syntetycznych, nie zawiera rozpuszczalników

Zastosowanie:

głębokopenetrujący, paroprzepuszczalny preparat do wzmocnienia podłoża pod okładzinę elewacyjną IZOFLEX, do zmniejszania nasiąkliwości powierzchni chłonnych, do wzmacniania podłoża betonowych, cementowych, cementowo-wapiennych, gipsowych; pod ceramikę, farby, kleje, tapety. Poprawia przyczepność klejów do podłoża.



Aplikacja:

stosuje się go w postaci nierozcieńczonej na zewnątrz i wewnątrz budynków. Optymalna temperatura stosowania to +10 - +35 °C

Wydajność:

0,1-0,15 l/m² w zależności od nasiąkliwości podłoża. Preparat wysycha w zależności od warunków atmosferycznych i podłoża (zalecana przerwa technologiczna przed układaniem np. płytek, farby itp. 24 godziny)

Magazynowanie:

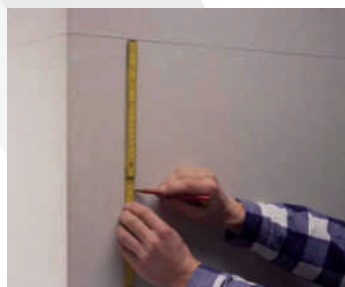
w zamkniętych opakowaniach, w chłodnych warunkach. Chronić przed mrozem. Okres składowania 12 m-cy od daty produkcji.



Instrukcja montażu:

1.

Od góry oklejanej powierzchni odmierzamy dwie linie poziome w odległości obliczonej wg. wzoru: $4 \times \text{szer. płytki} + 3 \times \text{fuga } 10-12 \text{ mm}$.



2.

Klej IZOFLEX-SK наносimy szpachlą zębatą o zębach $4 \times 4 \text{ mm}$, przygotowując podłożę dla czterech rzędów płytek jednocześnie.



3.

Układanie rozpoczynamy od góry ściany, oklejając najpierw narożniki. Płytki zginamy według potrzeb.



4.

Płytki układamy według
ustalonego wiązania cegieł
na mokrym kleju,
równomiernie przyciskając.



5.

Dodatkowe spoinowanie
płytek jest zbyteczne,
wystarczy klej w spoinie
wygładzić mokrym pędzlem
(10 mm). Gotowe!*



6.

Płytki elewacyjne IZOFLEX
przycina się na wymiar
nożyczkami.



7.

Powstałe na narożnikach
rozstępy uzupełnia się
specjalną masą.



Uwagi:

- świeżo oklejone ściany chronić przed deszczem do całkowitego wyschnięcia
- nie stosować do oklejenia powierzchni poziomych
- narzędzia czyścić wodą natychmiast po zakończeniu pracy

*Po ułożeniu płytek równomiernie rozprowadzić zaprawę w rejonie spoin przy użyciu pędzla płaskiego 10 mm, pamiętając o dokładnym pokryciu zaprawą brzegów płytek. Przejścia pomiędzy zaprawą klejącą a płytkami muszą być bardzo szczelne i dokładnie wykonane, aby uniemożliwić odspajanie się płytek na skutek działania wody.

 **izoflex**[®]
e l e w a c j a



inesta sp.j.
wyłączny dystrybutor płytek IZOFLEX
ul. Zielonego Dębu 6
51-621 Wrocław
tel./fax +48 71/348 70 19
e-mail: biuro@izoflex.pl
www.izoflex.pl