

Bezpieczne wykonywanie uszczelnień oraz wyłożeń
na tarasach i balkonach – z gwarancją!

AQUAFIN[®]-TBS

Ta Marka – Ten System



10 lat
GWARANCJI*

*Zgodnie z warunkami gwarancyjnymi



SCHOMBURG

To jest

AQUAFIN®-TBS

Doświadczenie zgromadzone w ciągu kilkudziesięciu lat pozwoliło opracować bezpieczny system wykonywania uszczelnień i wyłożeń ceramicznych na tarasach i balkonach. AQUAFIN®-TBS posiada 10-letnią gwarancję.

Poszczególne elementy systemu mogą być stosowane w wariantach normalnie i szybkowiążącym. Wysoka elastyczność całego systemu bezpiecznie i skutecznie kompensuje naprężenia spowodowane wpływami termicznymi.

Balkony i tarasy narażone są na największe obciążenia. Wysokie wahania temperatury od $-25\text{ }^{\circ}\text{C}$ do $+75\text{ }^{\circ}\text{C}$, które oddziałują w krótkich odstępach czasu na okładziny ceramiczne powodując powstawanie bardzo dużych naprężeń ścinających pomiędzy okładzinami ceramicznymi, a znajdującym się pod nimi podłożem. Może to skutkować odspojeniami poszczególnych płytek lub całej nawierzchni ceramicznej.

W początkowej fazie mogą powstawać delikatne uszkodzenia spoin na styku z okładziną i na ich powierzchni.

Klejenie okładzin w sposób, który powoduje tworzenie się pustych przestrzeni pod płytkami doprowadza do wnikania wilgoci i gromadzenie się jej pod nimi. W okresie zimowym prowadzi to do zamarzania wody i trwałych uszkodzeń ceramiki i struktury zaprawy klejowej. Wpływy termiczne działające na powierzchnię tarasu lub balkonu powodują znaczne zmiany na długości okładziny ceramicznej na skutek rozszerzalności termicznej. Przepisy zalecają układanie ceramiki z zachowaniem określonej szerokości spoiny, aby równomiernie rozłożyć naprężenia będące skutkami rozszerzalności i zapobiec powstawaniu ich w zaprawie do spoinowania.

2

Płytki, płyty i kamienie naturalne powinny być trwale zamocowane przez cały okres użytkowania. Bezpośredni wpływ na trwałość ma zarówno jakość przeprowadzonych prac, ale również użyte do tego materiały.

Należy zwrócić uwagę na prawidłowe przygotowanie podłoża w zakresie reprofilacji i wykonania prawidłowych spadków zgodnie z wymogami technicznymi. Produkty firmy SCHOMBURG z grupy jastrychów oraz zapraw szpachlowych o bardzo wysokich parametrach wytrzymałościowych umożliwią prawidłowe przygotowanie podłoża pod późniejsze okładziny ceramiczne.

Poprzez system AQUAFIN®-TBS, składający się z produktów AQUAFIN®-2K/M / UNIFIX®-S3 lub AQUAFIN®-RS300 / UNIFIX®-S3-Fast, SCHOMBURG Polska oferuje pewne i trwałe rozwiązanie do wykonywania uszczelnień i wyłożeń na balkonach oraz tarasach. Izolację zespoloną układa się bezpośrednio pod okładzinami ceramicznymi. Podłoża na bazie jastrychów nie będą wówczas narażone na wnikanie wilgoci. W ten sposób można zapobiegać powstawaniu na siatce spoin wykwitów z węgla wapnia oraz uszkodzeń na skutek różnicy temperatur, a co za tym idzie, trwałych uszkodzeń nawierzchni ceramicznych.

Dzięki wyjątkowym właściwościom zapraw klejowych UNIFIX®-S3 / UNIFIX®-S3-Fast siły ścinające są kompensowane na styku płytka-zaprawa klejowa-izolacja. Siły te są skutkiem oddziaływania ekstremalnych temperatur panujących na balkonach i tarasach. Dzięki możliwości odkształcenia powyżej 30 mm zaprawa te znacznie przewyższają wymagania wyszczególnione w normie PN - EN 12002.



Niedostateczne uszczelnienie balkonów skutkuje ich poważnymi uszkodzeniami.

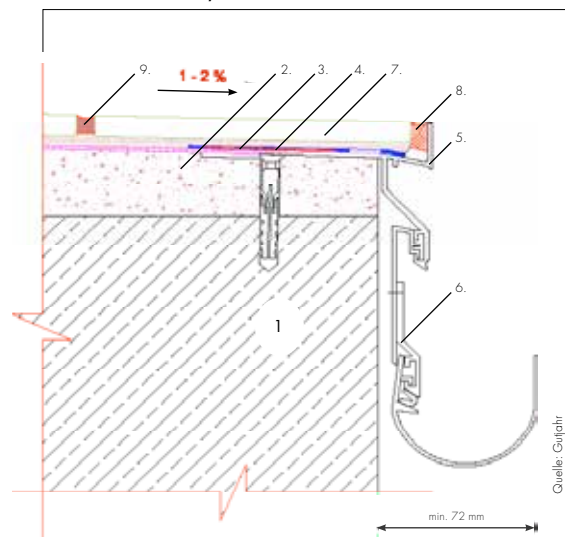


Elementy systemu do uszczelniania zespolonego (patrz AQUAFIN®-RS300 oraz UNIFIX®-S3-Fast).



Wbudowywanie systemowej taśmy uszczelniającej ASO®-Dichtband-2000-S za pomocą AQUAFIN®-RS300 na profil zamykający balkon.

Struktura systemu



Pewność dzięki systemowi...

AQUAFIN®-2K/M i AQUAFIN®-RS300

Elastyczna mikrozaprawa uszczelniająca / szybkie uszczelnienie hybridowe

Dwuskładnikowa, elastyczna mikrozaprawa uszczelniająca zapewnia prostą i szybką aplikację na niemalże wszystkie podłoża stosowane w budownictwie. Służy do wykonywania trwałego uszczelnienia w obszarze balkonów i tarasów zgodnie z obciążeniem klasy B0. Zaprawy te znajdują również zastosowanie podczas wykonywania basenów oraz innych zbiorników wodnych. Dobra przyczepność, także na wilgotnych podłożach, oraz odporność na oddziaływanie mrozu i czynników atmosferycznych stanowią solidną podstawę do późniejszego układania płytek.

Uszczelnienia z AQUAFIN®-2K/M/ AQUAFIN®-RS300 stanowią trwałe zabezpieczenie przed wodą na różnych elementach. Dobre właściwości technologiczne oraz proste zastosowanie to jedynie dwie spośród wielu szczególnych zalet tych produktów.

Zalety w skrócie:

- wysoka elastyczność, mostkowanie rys i wielofunkcyjność
- otwartość dyfuzyjna, odporność na mróz, promieniowanie UV i starzenie
- szybki proces wiązania
- wysoka przyczepność bez warstwy gruntującej, także na podłożu matowo-wilgotnym



Klejenie okładzin ceramicznych metodą kombinowaną „Buttering & Floating”.



Spoinowanie okładzin ceramicznych zaprawą mineralną ASO®-Flexfuge.



Wypełnianie spoin dylatacyjnych przy użyciu specjalnego sznura oraz elastycznej masy silikonowej ESCOSIL-2000.

1. Balkonowa betonowa płyta wspornikowa
2. Zespólny jastrych wyrównawczy, np. ASO®-EZ2-Plus
3. Uszczelnienie za pomocą AQUAFIN®-2K, AQUAFIN®-2K/M bądź AQUAFIN®-RS300
4. Taśma ASO®-Dichtband-2000
5. Aluminiowy profil zamykający
6. Rynna
7. Okładzina ceramiczna klejona zaprawą klejową UNIFIX®-S3
8. Wypełnienie elastyczne ESCOSIL-2000
9. Spoinowanie zaprawami ASO®-Flexfuge lub HF05-Brillantfuge

gwarantowana!

UNIFIX®-S3 i UNIFIX®-S3-Fast

Wysokoelastyczne zaprawy klejowe, które znacznie przewyższają wymagania normy PN-EN 12002 klasy S2.

Wysokoelastyczne zaprawy klejowe do rozmaitych obszarów zastosowań oraz 30-letnie doświadczenie stanowią odpowiedź na uzasadniony popyt na „jeden klej do wszystkiego”. Czy mamy do czynienia z podłożem „normalnym”, czy też trudnym, jak np. stare okładziny ceramiczne bez podkładu przyczepnego, jastrychy cementowe z ogrzewaniem podłogowym lub też z maksymalnym obciążeniem termicznym przy układaniu płytek na balkonie i tarasie, UNIFIX®-S3 i UNIFIX®-S3-Fast dzięki dodatkowi płynnego składnika z tworzyw sztucznych spełniają wiele kryteriów, stanowiących wymogi dla zastosowań zewnętrznych. Zaprawę nakłada się metodą kombinowaną „Buttering & Floating”, unikając w ten sposób pustek powietrznych pod okładzinami.

Zalety w skrócie:

- elastyczna zaprawa klejowa do kompensowania naprężeń powstających pomiędzy podłożem, a okładziną
- do układania wszelkiego rodzaju okładzin ceramicznych na podłogach we wnętrzach i na zewnątrz
- dobra stabilność
- bardzo duża przyczepność początkowa
- odporność na cykliczne zamarzanie i rozmrażanie
- hydrofobowe
- zaprawy w wariantach jako szybko i normalnie wiążąca

**10 lat
GWARANCJI***

*Zgodnie z warunkami gwarancyjnymi



schomburg.pl

Komponenty systemu

ASO®-Dichtband-2000

Taśma uszczelniająca

Za pomocą ASO®-Dichtband-2000 oraz kształtki naroży wewnętrznych i zewnętrznych, manszety do uszczelniania przejść rurowych można znaleźć także praktyczne, trwałe i przede wszystkim szczelne rozwiązanie dla trudnych detali, jak np. miejsca łączeń przy odpływach, rynnach, drzwiach tarasowych itp. Dotyczy to zarówno wymagań standardowych, jak również rozwiązań specjalnych. Wymagane jest w tym przypadku dobre połączenie z izolacją podłytkową. Perforacja zwiększa przyczepność w obszarze jej krawędzi.

ASO®-Dichtband-2000-S

Taśma uszczelniająca dla wysokich obciążeń

Taśma ASO®-Dichtband-2000-S stosowana jest do uszczelniania przerw dylatacyjnych i połączeniowych w warstwach uszczelniających z AQUAFIN®-2K/M i AQUAFIN®-RS300. Łatwo poddaje się obróbce, jest dyfuzyjna i tworzy optymalne połączenie z wymienionymi systemami uszczelniającymi. Taśma ASO®-Dichtband-2000-S nadaje się m.in. dla klasy obciążenia B0.

ASO®-Dichtband-2000-Sanitär

Taśma uszczelniająca, samoprzylepna

Taśma ASO®-Dichtband-2000-Sanitär stosowana jest do uszczelniania przerw dylatacyjnych i połączeniowych w warstwach uszczelniających wykonanych np. z produktów SANIFLEX, AQUAFIN®-2K/M i AQUAFIN®-RS300 na elementach montowanych, jak np. ościeżnic drzwiowych z tworzywa sztucznego i aluminium. W klasie obciążenia B0 stosuje się ją w obszarze balkonów i tarasów.

HF05-Brillantfuge

Zaprawa do spoinowania do dużych obciążeń

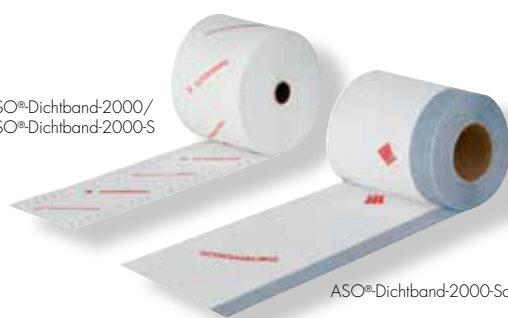
Mineralna zaprawa do spoin o szerokości 3-20 mm spełnia specjalne wymagania dotyczące balkonów i tarasów. HF05-Brillantfuge znacznie przewyższa wymagania CG2 WA zgodnie z normą PN-EN 13888. Zaprawa charakteryzuje się dużą wytrzymałością na ścieranie, jest odporna na czyszczenie wysokociśnieniowe, a jednocześnie posiada właściwości hydrofobowe, jak również antygrzybiczne. HF05-Brillantfuge nadaje się do spoinowania powierzchni ścian i podłóg we wnętrzach i na zewnątrz oraz obszarów znajdujących się pod wodą.

ASO®-Flexfuge

Zaprawa do spoin uszlachetniana tworzywem sztucznym – szybkowiążąca

Hydrofobowa zaprawa do spoinowania zgodna z normą PN-EN-13888, klasy CG2 WA.

ASO®-Dichtband-2000/
ASO®-Dichtband-2000-S



ASO®-Dichtband-2000-Sanitär



SCHOMBURG Polska od 1992 roku zaopatruje rynek polski w wysokiej jakości produkty z zakresu chemii budowlanej.

Działający na terenie całego kraju Doradcy Techniczno-Handlowi pomagają naszym klientom w doborze skutecznych i sprawdzonych technologii, odpowiednich dla danego rodzaju obiektu lub problemu.

Firma SCHOMBURG opracowuje, produkuje i prowadzi sprzedaż produktów i systemów budowlanych w szeroko pojętych obszarach:

- uszczelnienia i renowacji budynków
- klejenia wyłóżeń ceramicznych
- rozwiązań dla budownictwa przemysłowego i inżynierskiego
- środków do produkcji i pielęgnacji betonu – RETHMEIER.

Grupa SCHOMBURG to 80 lat doświadczeń w rozwiązywaniu trudnych problemów w zakresie technologii betonu, budowli inżynierskich i budownictwa mieszkaniowego.

Naszą dewizą jest indywidualne i fachowe podejście do każdego problemu budowlanego, odpowiednie dla danego obiektu i wymagań stawianych zarówno przez prawo budowlane, jak i przez inwestora.

Kompetencje firmy SCHOMBURG zostały kilkakrotnie wyróżnione prestiżowymi nagrodami i certyfikatami. Od roku 2001 firma posiada certyfikat jakości ISO 9001.

 **SCHOMBURG**

SCHOMBURG Polska Sp. z o.o.
ul. Skłęczkowska 18a
99-300 Kutno
tel. +48-24-254-7342
fax +48-24-253-6427
e-mail biuro@schomburg.pl
www.schomburg.pl
www.schomburg.de