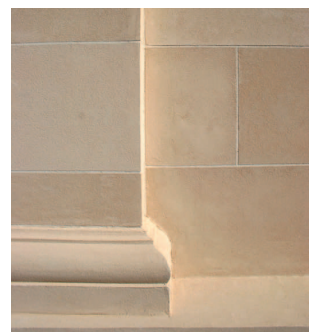


TYNKI OZDOBNE W SYSTEMACH OCIEPLEŃ

dryvit[®]

An RPM Company



Systemy Dryvit to więcej niż ocieplenie. To nowoczesne systemy ociepleń i materiały elewacyjne, dzięki zastosowaniu których każdy dom może wyglądać elegancko, oryginalnie i efektownie. Przemyślane, dopracowane w najdrobniejszych szczegółach systemy pozwalają osiągnąć doskonałe rezultaty – obniżając koszty eksploatacji, podnoszą wartość budynku. Systemy Dryvit łączą w sobie wszystkie zalety ocieplenia z najwyższą trwałością, doskonałymi parametrami technicznymi i dopracowaną estetyką. **Oferta zawiera kilka systemów: akrylowych, mineralnych, silikатовych, silikonowych na styropianie i wełnie mineralnej.** Systemy Dryvit mają najdłuższą na polskim rynku tradycję w branży ociepleń. Technologię Dryvit zastosowano po raz pierwszy w 1970 r. na fasadzie budynku przy ul. Przy Agorze 27 w Warszawie. W roku 2000 Instytut Techniki Budowlanej stwierdził w swojej ekspertyzie, że nadal spełnione są podstawowe funkcje techniczne ocieplenia. Przykładem bardzo zaawansowanych technologicznie oraz estetycznych rozwiązań są systemy Dryvit oparte na tynkach Ultra-Tex, Ameristone wraz z Ameristone T oraz Stonemist, które są doskonałą alternatywą dla standardowych rozwiązań.

Cegła

Dzięki użyciu specjalnych szablonów i materiałów akrylowych możliwe jest nadanie elewacji wyglądu płytek, cegły, kostki, kamienia i innych naturalnych materiałów budowlanych. Tynk Ultra-Tex może być stosowany jako warstwa wykończeniowa systemu ocieplania lub jako trwała powłoka ścianek działo-

wych. Dzięki tynkom Ultra-Tex można uzyskać kilka różnych wzorów cegły np. „cegłę polską” czy „opaskę ceglana”. Możliwe jest nadanie elewacji dodatkowych efektów, które ją stylowo „postarzą”, do tego celu wykorzystywany jest specjalny szablon, a ostateczny „charakter” nadaje się poprzez odpowiednią aplikację i stylizację nakładanej zaprawy.

Granit

Tynki Ameristone i Ameristone T pozwalają nadać elewacji wygląd naturalnego granitu. Zastosowanie specjalnie dobranej mieszanki wzbogaconej naturalną minką (srebrną, białą, złotą lub czarną) pozwala na uzyskanie niezwykłych efektów wykorzystujących grę światła na elewacji. Prace zaś wykonywane są z użyciem lekkiego materiału bez uciążliwości instalacyjnych związanych z zastosowaniem ciężkiego kamienia naturalnego.

Piaskowiec

Dobrane pod względem koloru i wielkości naturalne kruszywo kwarcowe zatopione w akrylowym spoiwie – to trwały materiał wykończeniowy nadający wnętrzom i elewacjom budynków wygląd naturalnego kamienia. Stonemist jest materiałem uniwersalnym, swoim wyglądem przypomina piaskowiec. Przy zastosowaniu boni można uzyskać dokładną kopię bloków piaskowca. Dryvit opracował technologię, która wyróżnia Stone Mist spośród innych wypraw tego rodzaju dzięki wyjątkowej odporności na zanieczyszczenia, kwaśne deszcze, promieniowanie UV.

■ Dryvit Systems USA (Europe) Sp. z o.o.

ul. Jutrzenki 96, 02-230 Warszawa

Linia ulgowa 0801 379 848, tel. 22 863 65 28, faks 22 863 49 82, www.dryvit.pl, e-mail: market@dryvit.pl