



■ ZALETY

- ponadczasowy design – pasują zarówno do nowoczesnych wnętrz, loftów, jak i rustykalnych aranżacji
- dzięki nowoczesnej technologii spawania laserowego wyeliminowane jest ryzyko korozji elektrochemicznej
- grzejnik dostępny zarówno w formie klasycznej, jak i w formie baru lub ławeczki
- możliwość dopasowania do oczekiwań klienta – grzejnik wykonany jest z dokładnością do 1 mm
- uniwersalne pod względem rodzajów połączeń: boczne (z opcją renowacji instalacji ze starych żeliwnych grzejników), dolne do zewnętrznych zaworów, z wbudowaną wkładką, dolne środkowe

■ CHARAKTERYSTYKA

Budowa:

LASERLINE to grzejniki kolumnowe, członowe składające się z połączonych ze sobą pojedynczych elementów. Swoim wyglądem nawiązują do tradycyjnych grzejników żeberkowych, są jednak wykonane w najnowocześniejszej technologii spawania laserowego. Łączenia

kolejnych elementów są niezauważalne, a spoina powstająca w wyniku łączenia stali wiązką laserową jest jednorodna z materiałem grzejnika, eliminując praktycznie miejsca powstawania korozji. Zewnętrzne profile są wykonane z precyzyjnej rury stalowej o przekroju litery D. Taki kształt zapewnia wyższą wydajność i większą powierzchnię wymiany ciepła niż w klasycznych rurach o przekroju kołowym. Dzięki temu można szybciej ogrzać pomieszczenie i dłużej utrzymać w nim ciepło.

Wymiary:

Grzejniki kolumnowe LASERLINE dostępne są w szerokiej gamie rozmiarów, co daje możliwość wykonania ich w niestandardowych wysokościach i szerokościach oraz dopasowania do pomieszczeń o nietypowych kształtach – kolumny grzejnika mogą być połączone ze sobą pod kątem lub w formie półkola.

Modele grzejników kolumnowych:

- **LASERLINE Standard.** Dostępny w pięciu różnych głębokościach (63, 101, 139, 177 oraz 215 mm) i 26 wysokościach (od 155 do 3000 mm), może mieć od 4 do 50 członów w 71 kolorach z palety RAL i kolorach specjalnych. Grzejniki posiadają standardowe podłączenie: 4 x GW 1/2" z boku.
- **LASERLINE z podłączeniem środkowym.** Ma wbudowany regulowany zawór z nastawą wstępną i podłączenia 6xGW 1/2". Grzejnik pro-

dukowany jest w wysokości od 155 do 3000 mm oraz długości od 200 do 1500 mm.

- **LASERLINE Twin.** Dostarczany jest łącznie z ruchomym w pionie wieszakiem w kolorze grzejnika (z chromowanym uchwytem) oraz zestawem mocującym grzejnik do ściany. Relingowy wieszak pozwala na suszenie mokrych ręczników i lekkiej odzieży. Model dostępny jest w wysokościach: 1000, 1200, 1500 i 1800 mm; długościach: 500 mm (dla 10 członów) i 600 mm (dla 12 członów) oraz głębokości 63. Grzejnik LASERLINE Twin jest podłączony od dołu po środku przez 2 przyłącza GW 1/2".

- **LASERLINE Theke.** To wysokie, pionowe grzejniki wyposażone w blat z drewna. Dzięki takiemu rozwiązaniu grzejnik Theke może pełnić w pomieszczeniu formę półki lub stolika. Blat wykonany jest z odpornego na uszkodzenia i odkształcenia pod wpływem ciepła drewna bukowego. Wysokość: 940 mm lub 1090 mm; długość 720, 920 lub 1120 mm; głębokość: 224 mm (grzejnik 4-kolumnowy), 262 mm (5-kolumnowy).

- **LASERLINE Bank.** Grzejnik poziomy wyposażony w drewniany blat, dzięki któremu może pełnić on funkcję podgrzewanego siedziska lub funkcjonalnej półki. Dostępny w wysokości: 422 mm (4-członowy), 472 mm (5-członowy), 522 mm (6-członowy), 572 mm (7-członowy); długości: od 1850 do 3150 mm; głębokości 370 mm.



■ Vogel&Noot

Rettig Heating Sp. z o.o.

ul. Przemysłowa 11, 44-203 Rybnik

Oddział w Wałczu: ul. Budowlanych 10, 78-600 Wałcz, tel. 67 356 51 70, 67 356 51 71

www.vogelundnoot.com.pl, e-mail: marketing-pl@vogelundnoot.com, rettigwalcz@vogelundnoot.com



Grzejnik kolumnowy LaserLine Theke. Dekoracyjny grzejnik kolumnowy w formie bufetu, z precyzyjnej rury stalowej z kompletnym niewidocznym spawaniem laserowym. LaserLine Theke udowadnia, że możliwe jest połączenie nowoczesnego designu, funkcjonalności oraz wysokiej mocy grzewczej. Występuje w różnych kolorach i rozmiarach. **Wymiary (wys./szer./głęb.) [mm]:** (940, 1090)/(720, 920, 1120)/(224, 262).



Grzejnik kolumnowy LaserLine Bank. Dekoracyjny grzejnik kolumnowy z precyzyjnej rury stalowej z kompletnym niewidocznym spawaniem laserowym. LaserLine Bank to połączenie nowoczesnych technologii grzewczych, innowacyjnego designu i funkcjonalności (praktyczna ławeczka lub przydatna półka). Występuje w różnych kolorach i wymiarach. **Wymiary (wys./szer./głęb.) [mm]:** (422-572)/(1850-3150)/370.



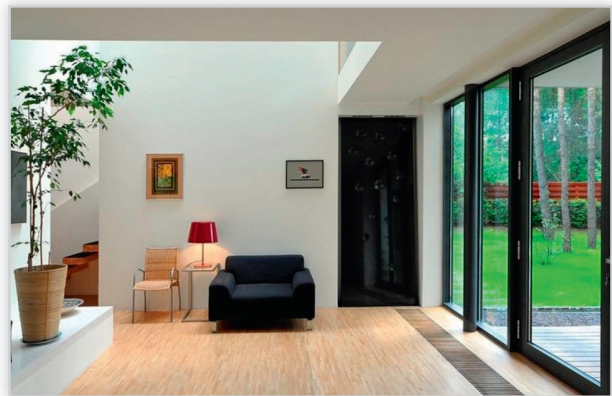
Grzejnik konwektorowy Kontec. Składa się ze zgrzewanych, przewodzących wodę elementów grzewczych wykonanych z przewodów stalowych o przekroju prostokątnym. **Wyposażenie fabryczne:** osłony boczne (w wersji poziomej – pokrywa górna). **Wersja:** standardowa oraz wysokociśnieniowa. Dostępny w różnych kolorach. **Dł./wys. wersji poziomej w zależności od typu:** 500-1400 mm (krok co 100 mm) i 1400-4000 mm (krok co 200 mm)/70, 142, 214, 286 dla modelu KK i KK-S i 358, 430, 502, 574, 646 i 790 mm dla modelu KH. **Szer./wys. wersji pionowej:** 142-862 mm (krok co 72 mm)/1600, 1800, 2000 i 2200 mm.



Grzejnik konwektorowy Vonaris. Grzejnik konwektorowy, który przekonuje do siebie poprzez szybko i łatwy montaż oraz nowatorski wygląd. **Wyposażenie fabryczne:** przyspawany zespół zaworowy, odpowiedni dla instalacji dwu- lub jednorurowych, wkładka zaworowa, osłony boczne (wersja pozioma – pokrywa górna). **Wersje:** standardowa, wysokociśnieniowa, VONARIS-M z podłączeniem środkowym. Dostępny w różnych kolorach. **Dł./wys. wersji poziomej w zależności od typu:** 500-1400 mm (krok co 100 mm) i 1400-4000 mm (krok co 200 mm)/142, 214, 286, 358, 430, 502, 574, 646 i 790 mm. **Szer./wys. wersji pionowej:** 214-862 mm (krok co 72 mm)/1600, 1800 i 2000 mm.



Grzejnik kolumnowy LaserLine Twin. Klasyczny styl oraz prosty design. Poprzez dwukolumnową budowę grzejnik idealnie odnajduje się w mniejszych pomieszczeniach. Model Twin dostarczany jest łącznie z ruchomym w pionie wieszakiem w kolorze grzejnika (z chromowanym uchwytem) oraz zestawem mocującym. Grzejnik LaserLine Twin występuje w różnych kolorach i wymiarach. **Wymiary (wys./szer./głęb.) [mm]:** (1000-1800)/(500, 600)/63.



Grzejniki kanałowe INTRATHERM. Są montowane w podłozie ogrzewanego pomieszczenia. Elementem grzejnym jest miedziano-aluminiowy wymiennik ciepła w wersji standardowej lub wzmocnionej. Mogą być wyposażone w cichobieżne wentylatory zwiększające wydajność cieplną grzejników (napięcie zasilania 12V). W serii dostępne są również modele przystosowane do współpracy z instalacją grzewczą i chłodzącą. Podłączenie wymiennika do instalacji grzewczej jest realizowane poprzez dwa króćce z gwintem wewnętrznym G 1/2".