



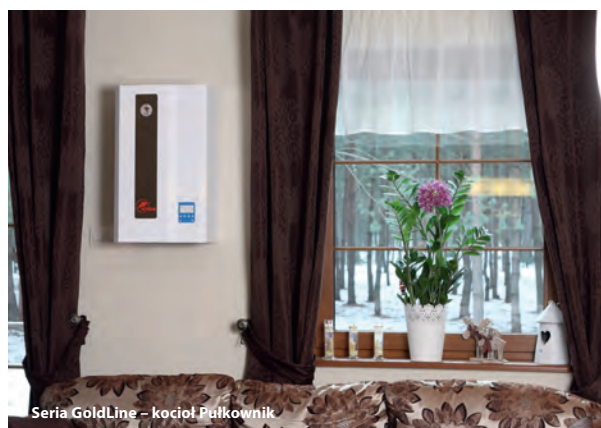
Grzejemy jak
Kawaleria




ELEKTRYCZNE KOTŁY WODNE



Seria SilverLine – kocioł Major



Seria GoldLine – kocioł Pułkownik

n ZASTOSOWANIE

- | do ogrzewania mieszkań, budynków jednorodzinnych oraz obiektów przemysłowych wyposażonych w wodną instalację c.o.
- | do podgrzewania wody użytkowej w zasobnikach domowych lub w dużych zbiornikach i do wody technologicznej
- | przeznaczone także do współpracy z dodatkowym źródłem ciepła, np. z kotłem na paliwo stałe, kominkiem z płaszczem wodnym, kotłem olejowym, pompą ciepła (np. tylko w II taniej taryfie lub w czasie nieobecności mieszkańców)

n ZALETY

- | bezproblemowa obsługa (bardzo niska awaryjność, duża trwałość, czystość, cicha praca, poczucie bezpieczeństwa, małe wymiary, łatwość zabudowy i montażu)
- | brak konieczności komina i wydzielenia kotłowni, małe koszty inwestycji
- | koszty eksploatacji mniejsze niż gazem propan-butan i olejem opałowym, sprawność 99,5%
- | estetyka (elementy osprzętu zabudowane wewnątrz – pompa, naczynie przeponowe, itp.)
- | możliwość ręcznego ograniczenia mocy kotła
- | wieloletnie doświadczenie producenta, rozwinięta sieć serwisów, duża ilość wersji (do układów otwartych i zamkniętych, ze sterownikiem pokojowym, podłogowym lub

pogodowym, jedno- i dwufunkcyjne, z różnym wyposażeniem, szeroki zakres mocy (do 144 kW)

n CHARAKTERYSTYKA

- Wyposażenie:** w zależności od wersji: pompa, grupa bezpieczeństwa, naczynie przeponowe, sterownik pokojowy, pogodowy
- Temp. wody w kotle [°C]:** 5-90
- Wymiary (szer./wys./gł.) [mm]:** 175-455/530-1560/155-455
- Masa:** 5-80 kg
- Materiał zespołu grzewczego:** stal nierdzewna

n INFORMACJE DODATKOWE

Kraj produkcji: Polska

Dystrybucja: hurtowa przez sieć dystrybutorów w całej Europie

Gwarancja: 2 lata

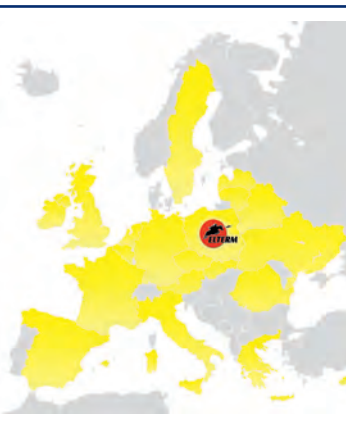
Usługi: serwis, doradztwo techniczne, szkolenia, na życzenie wysyłamy bezpłatny katalog

Pozostała oferta:

- | typoszereg suszarek ECO (moce 70-240 W) oraz suszarko-ogrzewaczy ECOTERM (320-600 W)
- | typoszereg sprzęgieł hydraulicznych (moce 40-750 kW, przyłącza 1"-5")
- | typoszereg kolektorów rozdzielających do instalacji, kompatybilnych ze sprzęgłami
- | typoszereg zestawów mieszających uniwersalnych, do c.o., c.w.u. z pompą lub bez pompy
- | typoszereg zespołów różnicowo-pompowych (by-passów) z pompą lub bez pompy
- | typoszereg filtroommulników magnetycznych „Dryl”, zewnętrznych wężownic schładzających „Strażnik” oraz dozowników chemicznych



Na skutek kawaleryjskich zainteresowań powstał pomysł na zmianę naszego znaku firmowego, jak i nazewnictwa typoszeregu kotłów EKW, wśród których poza **Ułanem** przedstawionym na logo, znajdują Państwo **Wachmistrza**, **Rotmistrza**, czy też bardziej rozbudowany **Działon** oraz **Baterię**.



n ELTERM Sp.j.

ul. Przemysłowa 5, 86-200 Chełmno, tel. 56 686 93 05, faks 56 686 23 05, www.elterm.pl, e-mail: biuro@elterm.pl



Seria SilverLine, elektryczny kocioł centralnego ogrzewania „Ulan”. Idealny jako alternatywny, współpracuje z każdym innym typem kotła c.o. oraz pompami ciepła, może pracować w otwartym lub zamkniętym układzie c.o. **Moce [kW]:** 4-12. **Waga [kg]:** 5. **Wymiary (wys./szer./gł.) [cm]:** 56/17,5/15,5. **Cena katalogowa netto [zł]:** od 1700.



Seria SilverLine, elektryczny kocioł centralnego ogrzewania „Rotmistrz”. Idealny jako alternatywny, współpracuje z każdym innym typem kotła c.o., może pracować w układzie c.o. otwartym lub zamkniętym, zabudowana pompa c.o. i armatura hydrauliczna. **Moce [kW]:** 4-24. **Waga [kg]:** 16. **Wymiary (wys./szer./gł.) [cm]:** 53/30/19. **Cena katalogowa netto [zł]:** od 2200.



Seria SilverLine, elektryczny kocioł centralnego ogrzewania „Major”. Do pracy samodzielnej lub jako alternatywny, zabudowane naczynie przeponowe c.o. 8 l, zabudowana pompa c.o. i armatura hydrauliczna, najbardziej popularny model. **Moce [kW]:** 4-24. **Waga [kg]:** 22. **Wymiary (wys./szer./gł.) [cm]:** 60/41/26. **Cena katalogowa netto [zł]:** od 2430.



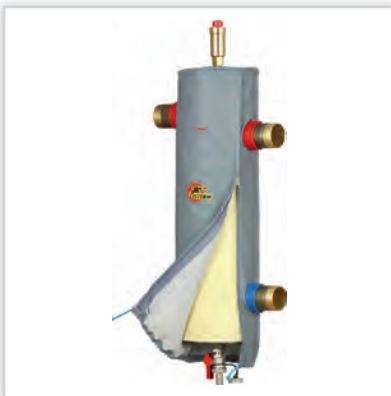
Seria GoldLine, elektryczny kocioł centralnego ogrzewania „Pułkownik”. Do pracy samodzielnej, zabudowane naczynie przeponowe c.o. 8 l, pompa c.o. oraz armatura hydrauliczna; sterowanie pogodowe, wyświetlacz LCD; wbudowane programowanie tygodniowe. **Moce [kW]:** 4-24. **Waga [kg]:** 25. **Wymiary (wys./szer./gł.) [cm]:** 68/41/27. **Cena katalogowa netto [zł]:** od 2840.



Seria GoldLine, elektryczny kocioł centralnego ogrzewania „General”. Kocioł dwufunkcyjny do pracy samodzielnej, zabudowane naczynie przeponowe c.o. 8 l, 2 pompy c.o./c.w.u. oraz armatura hydrauliczna; sterowanie pogodowe, wyświetlacz LCD; wbudowane programowanie tygodniowe oraz programowanie c.w.u. **Moce [kW]:** 4-24. **Waga [kg]:** 28. **Wymiary (wys./szer./gł.) [cm]:** 68/41/27. **Cena katalogowa netto [zł]:** od 3280.



Seria GoldLine, elektryczny kocioł centralnego ogrzewania „Marszałek”. Wolnostojący kocioł dwufunkcyjny z zabudowanym zasobnikiem 100 l, naczyniem przeponowym c.o. 8 l, 2 pompami c.o./c.w.u. oraz armaturą hydrauliczną; sterowanie pogodowe, wyświetlacz LCD; wbudowane programowanie tygodniowe oraz programowanie c.w.u. **Moce [kW]:** 4-24. **Waga [kg]:** 80. **Wymiary (wys./szer./gł.) [cm]:** 156/46/46. **Cena katalogowa netto [zł]:** od 5190.



Sprzęgła hydrauliczne ocieplone pianką PUR i ubrane w estetyczny skafander. Do 30% dłuższa żywotność kotła dzięki skutecznej ochronie przed niską temp. wody powrotnej. Zwiększenie komfortu użytkownika dzięki wykorzystaniu odmulania oraz odpowietrzania układu. Do 30% dłuższa żywotność pomp za sprawą wzajemnego niezakłócenia pracy. 100% kontrola ciśnienia. **Moce [kW]:** 40-750. **Przyłącza:** od 1" do 5". **Cena katalogowa netto [zł]:** od 385.



Sprzęgła hydrauliczne nieocieplane. Do 30% dłuższa żywotność kotła dzięki skutecznej ochronie przed niską temp. wody powrotnej. Zwiększenie komfortu użytkownika dzięki wykorzystaniu odmulania oraz odpowietrzania układu. Do 30% dłuższa żywotność pomp za sprawą wzajemnego niezakłócenia pracy. 100% kontrola ciśnienia. **Moce [kW]:** 40-750. **Przyłącza:** od 1" do 5". **Cena katalogowa netto [zł]:** od 310.



Zestaw hydrauliczny ELTERM. W ofercie produktów firmy Elterm znajdują Państwo także 2- i 3-drogowe kolektory rozdzielające kompatybilne ze sprzęgłami hydraulicznymi lub do samodzielnego wykorzystania, które występują także w wersji ocieplonej. Zestaw można wyposażyć dodatkowo w szereg grup pompowych. Produkty wykonane są z grubościenniej stali, solidnie spawane metodą MAG i poddawane 100% kontroli jakościowej.