



■ ZALETY

- grzejniki kanałowe Intratherm są doskonałym źródłem ciepła zapewniającym optymalną temperaturę w pomieszczeniach
- umiejscowienie w podłodze pod oknami sprawia, że grzejniki stają się niewidoczne dla użytkownika
- doskonale wkomponowują się w wystrój każdego wnętrza, zachowują jego estetykę i funkcjonalność, jednocześnie znakomicie spełniając swoje funkcje grzewcze

■ CHARAKTERYSTYKA

Modele grzejników kanałowych:

- Intratherm F1P (wzmocniony z wentylatorem)
- Intratherm F1T (z wentylatorem)
- Intratherm F2C (ogrzewanie lub chłodzenie)
- Intratherm F4C (ogrzewanie i chłodzenie)
- Intratherm FMK (bez wentylatora)

Wersje: z wentylatorem lub bez, posiadają zarówno funkcje grzania, jak i chłodzenia

Moc grzewcza przy parametrach 75/65/20°C [W]: 173-7548 (w zależności od modelu i wielkości grzejnika)

Wymiary [mm]: dł.: 600-3500, wys.: 90, 110, 140; szer.: 180, 240, 260, 290, 340, 420

Wyposażenie/akcesoria dodatkowe: kratki maskujące wykonane z drewna, duraluminium lub ze stali oraz liczne akcesoria (termostaty, siłownik elektryczny, przełącznik obrotów czy też czujniki temperatury)

Minimalna cena grzejników kanałowych netto: od 692 zł

Grzejniki kanałowe Intratherm F1P

Element grzejny: wzmocniony miedziano-aluminiowy wymiennik ciepła, pomalowany na kolor czarny, zamontowany w wannie stalowej, obustronnie ocynkowanej, pomalowanej od wewnątrz także na kolor czarny

Wyposażenie: cichobieżny wentylator odśrodkowy zamontowany w wannie obok wymiennika, w ilości zależnej od długości wymiennika, zapewniający wymuszony obieg powietrza – wyższą wydajność cieplną grzejnika; wentylatory – napędzane silnikami 12 V; górna kratka maskująca (zamawiana osobno)

Podłączenie wymiennika do instalacji grzewczej: dwa króćce z gwintem wewnętrznym G 1"

Obowiązkowe, dodatkowe wyposażenie

elektryczne: odpowiednio dobrany transformator (natynkowy lub podtynkowy), regulator naścienny sterujący obrotami wentylatora

Szerokość [mm]: 180, 260

Długość [mm]: od 1000 do 3000

Wysokość [mm]: 90

Materiał wymiennika: rurki miedziane z nałożonymi lamelami aluminiowymi

Materiał wanny: standard: blacha stalowa obustronnie ocynkowana, od wewnątrz lakierowana proszkowo na kolor czarny RAL 9005; opcjonalnie: stal nierdzewna

Materiał kratki: drewno (dąb, buk); duraluminium w kolorach do wyboru: naturalny, jasny brąz, ciemny brąz lub czarny; stal nierdzewna

Przyłącza wodne: 2 x G 1" – gwint wewnętrzny

Ciśnienie robocze [bar]: 10

Temperatura maksymalna [°C]: 110

Ciśnienie próbne [bar]: 13

Pozostała oferta: grzejniki kolumnowe z kolekcji LaserLine Standard, LaserLine zaworowy z podłączeniem środkowym, LaserLine Twin, LaserLine Theke i LaserLine Bank oraz grzejniki konwektorowe Kontec, Vonaris i Vonaris-M

■ Vogel&Noot

Rettig Heating Sp. z o.o.

ul. Przemysłowa, 44-203 Rybnik

Oddział w Wałczu: ul. Budowlanych 10, 78-600 Wałcz, tel. 67 3565170, 67 3565171

www.vogelundnoot.com.pl, e-mail: marketing-pl@vogelundnoot.com, rettigwalcz@vogelundnoot.com



Vogel & Noot, Grzejnik kolumnowy LaserLine Standard. Dekoracyjne grzejniki kolumnowe z precyzyjnej rury stalowej z kompletnym niewidocznym spawaniem laserowym. Rury i głowice są spłaszczone na stronach zewnętrznych dla podwyższenia mocy cieplnej. Podłączenia 4 x GW 1/2" (na przedniej stronie), pasuje również do zestawu króćców przyłączy starych grzejników żeliwnych. Dostępne w szerokiej paletce kolorów RAL. Występuje również w formie zaworowej z podłączeniem środkowym. **Wymiary (wys./szer./głęb.) [mm]:** (155-3000)/(200-2500)/(63-215).



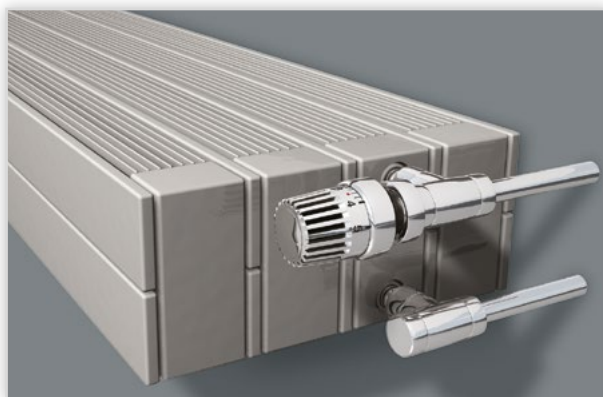
Vogel & Noot, Grzejnik kolumnowy LaserLine Twin. Klasyczny styl oraz prosty design. Poprzez dwukolumnową budowę grzejnik idealnie odnajduje się w mniejszych pomieszczeniach. Model Twin dostarczany jest łącznie z ruchomym w pionie wieszakiem w kolorze grzejnika (z chromowanym uchwytem) oraz zestawem mocującym. Grzejnik LaserLine Twin występuje w różnych kolorach i wymiarach. **Wymiary (wys./szer./głęb.) [mm]:** (1000-1800)/(500, 600)/63.



Vogel & Noot, Grzejnik kolumnowy LaserLine Theke. Dekoracyjny grzejnik kolumnowy w formie bufetu, z precyzyjnej rury stalowej z kompletnym niewidocznym spawaniem laserowym. LaserLine Theke udowadnia, że możliwe jest połączenie nowoczesnego designu, funkcjonalności oraz wysokiej mocy grzewczej. Występuje w różnych kolorach i rozmiarach. **Wymiary (wys./szer./głęb.) [mm]:** (940, 1090)/(720, 920, 1120)/(224, 262).



Vogel & Noot, Grzejnik kolumnowy LaserLine Bank. Dekoracyjny grzejnik kolumnowy z precyzyjnej rury stalowej z kompletnym niewidocznym spawaniem laserowym. LaserLine Bank to połączenie nowoczesnych technologii grzewczych, innowacyjnego designu i funkcjonalności (praktyczna ławeczka lub przydatna półka). Występuje w różnych kolorach i wymiarach. **Wymiary (wys./szer./głęb.) [mm]:** (422-572)/(1850-3150)/370.



Vogel & Noot, Grzejnik konwektorowy Kontec. Składa się ze zgrzewanych, przewodzących wodę elementów grzewczych wykonanych z przewodów stalowych o przekroju prostokątnym. **Wyposażenie fabryczne:** osłony boczne (w wersji poziomej – pokrywa górną). **Wersja:** standardowa oraz wysokociśnieniowa. Dostępny w różnych kolorach. **Dł./wys. wersji poziomej w zależności od typu:** 500-1400 mm (krok co 100 mm) i 1400-4000 mm (krok co 200 mm)/70, 142, 214, 286 dla modelu KK i KK-S i 358, 430, 502, 574, 646 i 790 mm dla modelu KH. **Szer./wys. wersji pionowej:** 142-862 mm (krok co 72 mm)/1600, 1800, 2000 i 2200 mm.



Vogel & Noot, Grzejnik konwektorowy Vonaris. Grzejnik konwektorowy, który przekonuje do siebie poprzez szybkości i łatwy montaż oraz nowatorski wygląd. **Wyposażenie fabryczne:** przyspawany zespół zaworowy, odpowiedni dla instalacji dwu- lub jednorurowych, wkładka zaworowa, osłony boczne (wersja pozioma – pokrywa górną). **Wersje:** standardowa, wysokociśnieniowa, VONARIS-M z podłączeniem środkowym. Dostępny w różnych kolorach. **Dł./wys. wersji poziomej w zależności od typu:** 500-1400 mm (krok co 100 mm) i 1400-4000 mm (krok co 200 mm)/142, 214, 286, 358, 430, 502, 574, 646 i 790 mm. **Szer./wys. wersji pionowej:** 214-862 mm (krok co 72 mm)/1600, 1800 i 2000 mm.