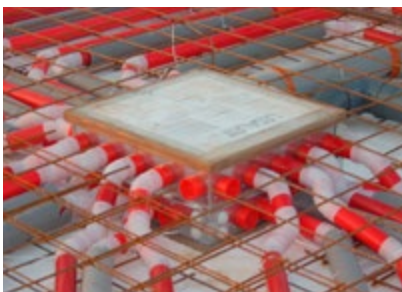




# LEGALETT

## A może fundament z ogrzewaniem podłogowym?

### Ciepły fundament



**Płytowy Fundament Grzewczy** to unikalne połączenie dwóch funkcji: fundamentu i systemu grzewczego dla całego domu. Połączenie fundamentu i umieszczonego w nim ogrzewania podłogowego gwarantuje odbiorcy nie tylko pewną podstawę budynku, ale również zabezpieczenie przed podciąganiem wilgoci z gruntu i jej skutkami, stabilną temperaturę i komfort cieplny w pomieszczeniach mieszkalnych oraz niższe koszty eksploatacji systemu grzewczego.

Ponadto zaletą samej płyty fundamentowej jako konstrukcji nośnej jest przeniesienie obciążenia z budynku na grunt poprzez zwiększoną powierzchnię, co umożliwia budowę w przypadku gruntów o małej nośności lub podatnych na osiadanie oraz można ją stosować na terenach o wysokim poziomie wody gruntowej.

Krótki cykl budowlany przyspiesza znacznie budowę domu oraz obniża koszty inwestycji. Zastosowanie powietrza jako nośnika energii cieplnej do minimum ogranicza niebezpieczeństwo przecieków wody, a w przypadku nagłego spadku temperatury poniżej zera, zamarznięcia instalacji wodnej.

W tym roku LEGALETT we współpracy ze szwedzką firmą MEGATHERM I OSBY AB proponuje obniżenie kosztów ogrzewania poprzez zastosowanie jednego z modeli pomp ciepła ZIRIUS. Szwedzkie pompy ZIRIUS to bezpieczna i przyjazna dla środowiska inwestycja zapewniająca znaczną redukcję kosztów ogrzewania.

[www.legalett.com.pl](http://www.legalett.com.pl)

**LEGALETT POLSKA Sp. z o.o.**

Al. Grunwaldzka 487A, 80-309 Gdańsk

tel./faks 58 554 21 88, [www.legalett.com.pl](http://www.legalett.com.pl), e-mail: [info@legalett.com.pl](mailto:info@legalett.com.pl)

