

## NIEZAWODNE W KAŻDEJ INSTALACJI

18-letnia obecność na rynku polskim firmy Valvulas ARCO z Hiszpanii ugruntowała jej pozycję, jako producenta zaworów po które chętnie sięgają Instalatorzy.

Zawór kulowy to mały element w instalacji, nie dostrzegany przez jego użytkowników, którzy chcąc zaoszczędzić często narażają się na ryzyko zalania całego obiektu.

Na szczęście istnieją sumienni Instalatorzy, którzy potrafią doradzić i polecić wyrób pewny i niezawodny.

Ważne jest, aby zawór został dobrany zgodnie z parametrami czynnika w instalacji.

ARCO w swojej ofercie posiada pełną gamę zaworów kulowy dla różnych zastosowań:

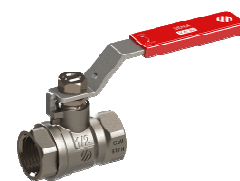
**1. MINI**, to najmniejsze zawory kulowe w ofercie, bardzo często stosowane przy rozdzielaczach oraz w miejscach trudno dostępnych. Rozmiary: 1/2". Parametry pracy:  $t_{max}=80^{\circ}C$ ,  $p_{max}=16bar$ .



**2. SENA VA30**, to nowa generacja zaworów, która dzięki dobremu stosunkowi jakości do ceny jest najbardziej rozpowszechnioną seria zaworów kulowych z dławicą. Zawory te występują w bardzo szerokiej gamie: mufowe, nypłowe, z półśrubunkiem, z filtrem, ze spustem i odpowietrznikiem oraz czerpalne.

Rozmiary zaworów mufowych: 1/4" do 4".

Parametry pracy:  $t_{max}=120^{\circ}C$ ,  $p_{max}=30bar$ .



**3. TURIA 3000**, to zawory kulowe z dławicą o podwyższonych parametrach. Poza instalacjami c.o., świetnie sprawdzają się w instalacjach z glikolem oraz instalacjach sprężonego powietrza. Rozmiary zaworów mufowych: 1/4" do 2 1/2". Parametry pracy:  $t_{max}=140^{\circ}C$ ,  $p_{max}=40bar$ .



**4. TAJO 2000**, to zawory kulowe z dławicą o najwyższych parametrach, często stosowane w instalacjach przemysłowych. Ich korpus jest taki sam, jak zaworów gazowych. Zawory te występują również w wersji do wlotowania. Wymiary zaworów mufowych: 1/2" do 2 1/2". Rozmiary zaworów do wlotowania: 12 do 54mm. Parametry pracy:  $t_{max}=160^{\circ}C$ ,  $p_{max}=50bar$



**5. TAJO ANTICAL**, to zawory kulowe z dławicą przeznaczone do montażu w instalacjach, gdzie występują problemy z osadzaniem się kamienia. Są to zawory z kulą antykamienną, w których mosiężna kula jest pokryta teflonem. Dla wymagających użytkowników, są one również dostępne w wersji z dźwignią wykonaną ze stali nierdzewnej. Zawory te znajdują zastosowanie w instalacjach grzewczych, wodociągowych, hydraulicznych i pneumatycznych, często jako główny zawór odcinający, który musi być niezawodny nawet po wielu latach użytkowania. Rozmiary zaworów mufowych: 1/2" do 2 1/2". Parametry pracy:  $t_{max}=140^{\circ}C$ ,  $p_{max}=50bar$



**6. TAJO SOLAR**, to seria zaworów kulowych przeznaczonych do montażu w solarnych systemach grzewczych. Cechą wyróżniającą tę serię w rodzinie TAJO jest montowany od wnętrza zaworu trzpień, co zapobiega przed jego wypchnięciem na skutek nagłego wzrostu parametrów w instalacji. Rozmiary zaworów mufowych: 1/4" do 2". Parametry pracy:  $t_{max}=220^{\circ}C$ ,  $p_{max}=10bar$ .

(zdjęcie TAJO SOLAR)



**7. MIÑO 2000**, to seria zaworów kulowych gazowych. Klasa zaworów MOP5-20 wg normy PN-EN 331:2005, a klasa temperatury T3. Występują w wersji mufowej z rączką lub z motylkiem. Dla pełnego bezpieczeństwa podczas odcięcia dopływu gazu, istnieje możliwość zablokowania zaworu w pozycji zamkniętej. Rozmiary zaworów: 1/4" do 2".



Warto pamiętać, że 100% zaworów przed opuszczeniem fabryki przechodzi test szczelności, a fabryka dbając o pełne bezpieczeństwo Klientów dysponuje polisą ubezpieczeniową od skutków awarii w wysokości 12 mln EURO.