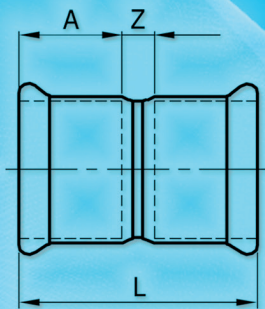
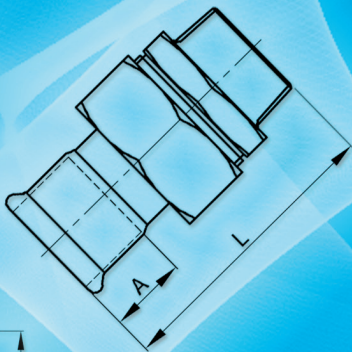
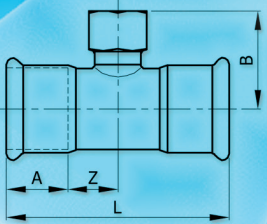


KISTAL



www.kistal.pl

KATALOG

KATALOG CATALOGUE



П – пресс
Г – гладкий конец
ВР – внутренняя резьба
НР – наружная резьба

Kistal C

Rury ze stali węglowej ocynkowanej zewnętrznie

Трубы из углеродистой стали оцинкованные снаружи

Pressfitting pipes in galvanized carbon steel

Charakterystyka rur ocynkowanych zewnętrznie systemu Kistal C:

Materiał: № 1.0034 – E195 zgodnie z normą europejską EN 10305-3

Siła rozciągająca (0,2%): min 320 N/mm²

Współczynnik rozszerzalności liniowej: 11x10⁻⁶/K

Wydłużenie przy zerwaniu (A5): min. 40%

Promień gięcia: min 3,5 D zewn.

Chropowatość: 10⁻² mm

Długość: 5 m

Główne zastosowania: instalacje centralnego ogrzewania i chłodzenia w układach zamkniętych, sprężonego powietrza i gazów obojętnych.

Характеристика оцинкованных снаружи труб системы Кисталь С:

Материал: № 1.0034 – E195 согласно европейскому стандарту EN 10305-3

Растягивающая сила (0,2%): мин. 320 Н/мм²

Коэффициент линейного расширения: 11 x 10⁻⁶/K

Растяжение при разрыве (A5): мин. 40%

Радиус изгиба: мин. 3,5 наружного диаметра

Шероховатость: 10⁻² мм

Длина: отрезки по 5 м

Основное применение: трубопроводы центрального отопления и охлаждения в замкнутых системах, сжатого воздуха и нейтральных газов.

Рабочие параметры трубопровода:

- рабочая температура для труб и фитингов оцинкованных снаружи -20 +120°C
- рабочая температура для труб покрытых защитным слоем полипропилена и фитингов, оцинкованных снаружи -10 +95°C
- максимальное рабочее давление 16 бар
- максимальное рабочее давление ниже атмосферного -0,95 бар

The galvanized carbon steel pipe of the Kistal C pressfitting system the has following characteristics:

Material: No 1.0034 – E195 according EN 10305-3

Tensile strength (0,2%): min 320 N/mm²

Coefficient of thermal expansion: 11x10⁻⁶/K

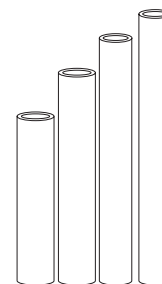
Elongation (A5): min. 40%

Bending radius: min 3,5 O.D.

Roughness: 10⁻² mm

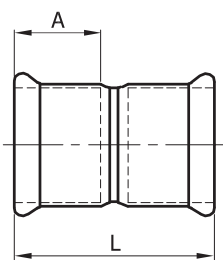
Lengths: 5 m

Main applications: heating and cooling systems with closed expansion tank and exposed pipes. Pipe systems for compressed air and for inert gases.

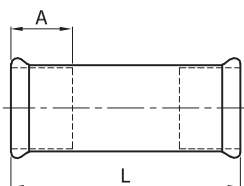


Dane techniczne Rozмеры Dimensions

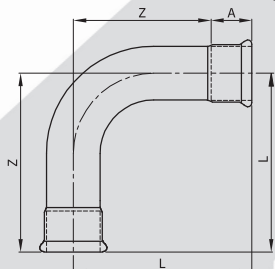
Artykuł Артикул/Article	nr №кат. №	4503	4505	4507	4509	4511	4513	4515	4517	4519	4521
Średnica zewnętrzna Наружный диаметр Outside diameter	mm MM	15	18	22	28	35	42	54	76,1	88,9	108
Grubość ścianki Толщина стенки Thickness	mm MM	1,2	1,2	1,5	1,5	1,5	1,5	1,5	2	2	2
Pojemność Объем Water capacity	l/m л/м	0,125	0,192	0,284	0,491	0,804	1,195	2,043	4,08	5,66	8,5
Masa Масса Weight	g/m г/м	496	606	753	974	1230	1488	1920	3630	4257	5192
Metrów w wiązce Метров в связке m per bundle 5	m M	1075	745	1075	520	335	335	190	185	185	95

Mufa kielichowa K-K Муфта П-П Sleeve with stop


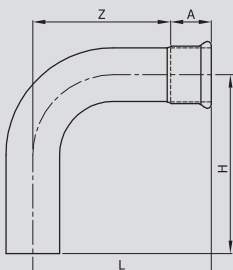
Artykuł Артикул/Article	nr №кат. N°	2503	2505	2507	2509	2511	2513	2515	2517	2519	2521
Średnica Диаметр/O. D. pipe	mm MM	15	18	22	28	35	42	54	76,1	88,9	108
Wymiar Размер/Dimension	A mm MM	20	21	21	24	27	32	38	55	64	78
Wymiar Размер/Dimension	L mm MM	48	50	51	56	68	74	94	125	144	172
Masa Масса/Weight	g г	34	42	54	73	105	145	215	510	695	1035
Ilość sztuk w opakowaniu Количество в упаковке Pcs per pack	szt шт. Pcs	20	20	20	20	10	4	4	4	4	2

Mufa przesuwna kielichowa K-K Муфта надвижная П-П Slip sleeve


Artykuł Артикул/Article	nr №кат. N°	2603	2605	2607	2609	2611	2613	2615	2617	2619	2621
Średnica Диаметр/O. D. pipe	mm MM	15	18	22	28	35	42	54	76,1	88,9	108
Wymiar Размер/Dimension	A mm MM	20	21	21	24	27	32	38	55	64	78
Wymiar Размер/Dimension	L mm MM	80	80	84	90	102	120	139	226	255	304
Masa Масса/Weight	g г	54	68	85	113	157	215	313	930	1340	1855
Ilość sztuk w opakowaniu Количество в упаковке Pcs per pack	szt шт. Pcs	20	20	20	20	10	4	4	2	2	2

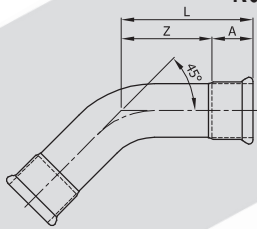
Kolano 90° kielichowe K-K Отвод 90° П-П 90° FF Elbow


Artykuł Артикул/Article	nr №кат. N°	1003	1005	1007	1009	1011 NEW	1013 NEW	1015 NEW	1017 NEW	1019 NEW	1021 NEW
Średnica Диаметр/O. D. pipe	mm MM	15	18	22	28	35	42	54	76,1	88,9	108
Wymiar Размер/Dimension	A mm MM	20	21	21	24	27	32	38	55	64	78
Wymiar Размер/Dimension	L mm MM	56	61	72	83	93	108	125	180	191	250
Wymiar Размер/Dimension	Z mm MM	36	40	51	59	66	76	87	125	127	172
Masa Масса/Weight	g г	58	77	115	160	219	308	458	1243	1527	2382
Ilość sztuk w opakowaniu Количество в упаковке Pcs per pack	szt шт. Pcs	20	20	20	10	10	2	2	2	2	2

Kolano 90° kielichowo-bose K-B Отвод 90° Г-П 90° MF Elbow


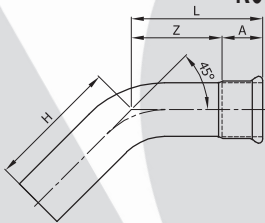
Artykuł Артикул/Article	nr №кат. N°	1103	1105	1107	1109	1111 NEW	1113 NEW	1115 NEW	1117 NEW	1119 NEW	1121 NEW
Średnica Диаметр/O. D. pipe	mm MM	15	18	22	28	35	42	54	76,1	88,9	108
Wymiar Размер/Dimension	A mm MM	20	21	21	24	27	32	38	55	64	78
Wymiar Размер/Dimension	H mm MM	62	67	83	91	96	112	130	187	199	259
Wymiar Размер/Dimension	L mm MM	56	61	72	83	93	108	125	180	191	250
Wymiar Размер/Dimension	Z mm MM	36	40	51	59	66	76	87	125	127	172
Masa Масса/Weight	g г	58	77	115	160	219	308	458	1243	1527	2382
Ilość sztuk w opakowaniu Количество в упаковке Pcs per pack	szt шт. Pcs	20	20	20	10	10	2	2	2	2	2

Kolano 45° kielichowe K-K Отвод 45° П-П 45° FF Elbow



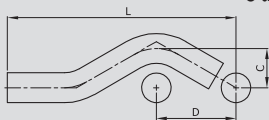
Artykuł Артикул/Article	nr №кат. №°	1403	1405	1407	1409	1411 NEW	1413 NEW	1415 NEW	1417 NEW	1419 NEW	1421 NEW
Średnica Диаметр/O. D. pipe	mm MM	15	18	22	28	35	42	54	76,1	88,9	108
Wymiar Размер/Dimension	A mm MM	20	21	21	24	27	32	38	55	64	78
Wymiar Размер/Dimension	L mm MM	45	51	57	63	68	78	87	126	128	155
Wymiar Размер/Dimension	Z mm MM	25	30	36	39	41	46	49	71	64	77
Masa Масса/Weight	g г	48	68	93	134	176	246	357	913	1165	1704
Ilość sztuk w opakowaniu Количество в упаковке Pcs per pack	szt шт. Pcs	20	20	20	10	10	4	2	2	2	2

Kolano 45° kielichowo-bose K-B Отвод 45° Г-П 45° MF Elbow



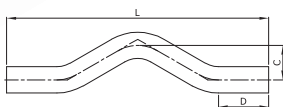
Artykuł Артикул/Article	nr №кат. №°	1503	1505	1507	1509	1511 NEW	1513 NEW	1515 NEW	1517 NEW	1519 NEW	1521 NEW
Średnica Диаметр/O. D. pipe	mm MM	15	18	22	28	35	42	54	76,1	88,9	108
Wymiar Размер/Dimension	A mm MM	20	21	21	24	27	32	38	55	64	78
Wymiar Размер/Dimension	H mm MM	48	55	61	68	71	82	92	133	136	164
Wymiar Размер/Dimension	L mm MM	45	51	57	63	68	78	87	126	128	155
Wymiar Размер/Dimension	Z mm MM	25	30	36	39	41	46	49	71	64	77
Masa Масса/Weight	g г	48	68	93	134	176	246	357	913	1165	1704
Ilość sztuk w opakowaniu Количество в упаковке Pcs per pack	szt шт. Pcs	20	20	20	10	10	4	2	2	2	2

Odsadzka bosa B-B Полуобвод Г-Г MM Overrun

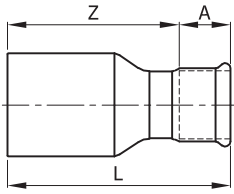


Artykuł Артикул/Article	nr №кат. №°	3753	3755	3757	3759
Średnica Диаметр/O. D. pipe	mm MM	15	18	22	28
Wymiar Размер/Dimension	C mm MM	31	34	37	43
Wymiar Размер/Dimension	D mm MM	54	59,5	64,5	75
Wymiar Размер/Dimension	L mm MM	155	167	177	215
Masa Масса/Weight	g г	80	100	128	212
Ilość sztuk w opakowaniu Количество в упаковке Pcs per pack	szt шт. Pcs	10	10	10	10

Odsadzka pełna bosa B-B Обвод полный Г-Г MM Crossover

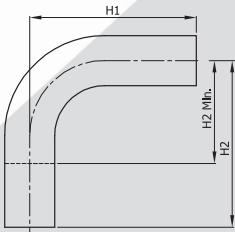


Artykuł Артикул/Article	nr №кат. №°	3767	3769	3771	3773
Średnica Диаметр/O. D. pipe	mm MM	15	18	22	28
Wymiar Размер/Dimension	C mm MM	31	34	37	43
Wymiar Размер/Dimension	D mm MM	47	48	48	65
Wymiar Размер/Dimension	L mm MM	202	215	225	280
Masa Масса/Weight	g г	115	146	185	300
Ilość sztuk w opakowaniu Количество в упаковке Pcs per pack	szt шт. Pcs	10	10	10	10

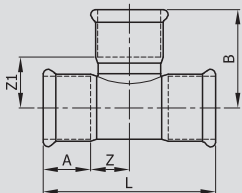
Redukcja kielichowo-bosa K-B Переходник редуционный Г-П MF Reducer


Artykuł Артикул/Article	nr №кат. №°	3507	3509	3513	3511	3515	3517	3516	3518	3519	3521	3523	3525	
Średnica Диаметр/O. D. pipe	mm MM	18-15	22-15	22-18	28-15	28-18	28-22	35-15	35-18	35-22	35-28	42-22	42-28	
Wymiar Размер/Dimension	A	mm MM	20	20	21	20	21	20	21	21	24	21	24	
Wymiar Размер/Dimension	L	mm MM	62,5	72,5	70,5	80	74	77	81	85	85	83,5	93	96,5
Wymiar Размер/Dimension	Z	mm MM	42,5	52,5	49,5	60	46	56	61	64	64	59,5	77	72,5
Masa Масса/Weight	g г	45	53	56	65	69	77	90	97	95	113	141	155	
Ilość sztuk w opakowaniu Количество в упаковке Pcs per pack	szt шт. Pcs	20	20	20	20	20	20	10	10	10	10	4	4	

Artykuł Артикул/Article	nr №кат. №°	3527	3529	3531	3533	3535	3537	3539	3541	3543	3545	3547
Średnica Диаметр/O. D. pipe	mm MM	42-35	54-22	54-28	54-35	54-42	76,1-42	76,1-54	88,9-54	88,9-76,1	108-76,1	108-88,9
Wymiar Размер/Dimension	A	mm MM	27	21	24	27	32	32	38	38	55	64
Wymiar Размер/Dimension	L	mm MM	103	111	117,5	116,5	117,5	157	157	168,5	179,5	204
Wymiar Размер/Dimension	Z	mm MM	76	90	93,5	89,5	85,5	125	119	130,5	124,5	140
Masa Масса/Weight	g г	169	198	207	226	246	430	465	560	775	975	1050
Ilość sztuk w opakowaniu Количество в упаковке Pcs per pack	szt шт. Pcs	4	4	4	4	4	4	4	4	4	2	2

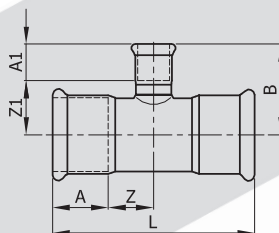
Kolano bosa 90° B-B Отвод 90° Г-Г MM 90° bent pipe


Artykuł Артикул/Article	nr №кат. №°	3873	3875	
Średnica Диаметр/O. D. pipe	mm MM	15	18	
Wymiar Размер/Dimension	h1	mm MM	70	70
Wymiar Размер/Dimension	h2	mm MM	120	120
Wymiar Размер/Dimension	H2 Min.	mm MM	58	63
Masa Масса/Weight	g г	98	112	
Ilość sztuk w opakowaniu Количество в упаковке Pcs per pack	szt шт. Pcs	20	20	

Trójnik kielichowy K Тройник П-П-П F Tee


Artykuł Артикул/Article	nr №кат. №°	3203	3205	3207	3209	3211	3213	3215	3217	3219	3221	
Średnica Диаметр/O. D. pipe	mm MM	15	18	22	28	35	42	54	76,1	88,9	108	
Wymiar Размер/Dimension	A	mm MM	20	21	21	24	27	32	38	55	64	78
Wymiar Размер/Dimension	B	mm MM	38,2	40,7	44	50	65,5	66	79	116,5	128	154,5
Wymiar Размер/Dimension	L	mm MM	66	68	80	88	105	116	144	242	250	310
Wymiar Размер/Dimension	Z	mm MM	13	13	19	20	25,5	25	34	66	61	77
Wymiar Размер/Dimension	Z ₁	mm MM	18,2	19,7	23	26	29,5	34	41	61,5	64	76,5
Masa Масса/Weight	g г	64	80	108	148	200	282	422	1250	1430	2865	
Ilość sztuk w opakowaniu Количество в упаковке Pcs per pack	szt шт. Pcs	20	20	20	10	10	4	2	2	2	2	

Trójnik redukcyjny kielichowy K Тройник редукционный П-П-П F Reduced tee



Artykuł Артикул/Article	nr №кат. №°	3305	3309	3311	3313	3315	3317	3319	
Średnica Диаметр/O. D. pipe	mm MM	18-15-18	22-15-22	22-18-22	28-15-28	28-18-28	28-22-28	35-15-35	
Wymiar Размер/Dimension	A	mm MM	21	21	21	24	24	24	27
Wymiar Размер/Dimension	A ₁	mm MM	20	20	21	20	21	21	20
Wymiar Размер/Dimension	B	mm MM	39,7	42	43	45	46	47,5	47,5
Wymiar Размер/Dimension	L	mm MM	68	80	80	88	88	88	105
Wymiar Размер/Dimension	Z	mm MM	13	19	19	20	20	20	25,5
Wymiar Размер/Dimension	Z ₁	mm MM	19,7	22	22	25	25	26,5	27,5
Masa Масса/Weight	g г	74	98	102	129	132	136	173	
Ilość sztuk w opakowaniu Количество в упаковке Pcs per pack	szt. шт. Pcs	20	20	20	10	10	10	10	

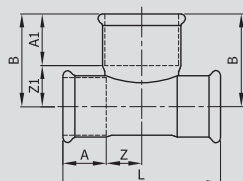
Artykuł Артикул/Article	nr №кат. №°	3321	3323	3325	3327	3329	3331	3333	3335	3337	3339
Średnica Диаметр/O. D. pipe	mm MM	35-18-35	35-22-35	35-28-35	42-22-42	42-28-42	42-35-42	54-22-54	54-28-54	54-35-54	54-42-54
Wymiar Размер/Dimension	A	mm MM	27	27	27	32	32	32	38	38	38
Wymiar Размер/Dimension	A ₁	mm MM	21	21	24	21	24	27	21	24	27
Wymiar Размер/Dimension	B	mm MM	48,5	49,5	52,5	53	56	60	60	63	67
Wymiar Размер/Dimension	L	mm MM	105	105	105	116	116	116	142	144	144
Wymiar Размер/Dimension	Z	mm MM	25,5	25,5	25,5	25	25	25	34	34	34
Wymiar Размер/Dimension	Z ₁	mm MM	27,5	28,5	28,5	32	32	33	39	39	40
Masa Масса/Weight	g г	174	178	194	234	242	258	380	365	365	394
Ilość sztuk w opakowaniu Количество в упаковке Pcs per pack	szt. шт. Pcs	10	10	10	4	4	4	2	2	2	2

Artykuł Артикул/Article	nr №кат. №°	3371	3373	3375	3377	3341	3379	3381
Średnica Диаметр/O. D. pipe	mm MM	76,1-22-76,1	76,1-28-76,1	76,1-35-76,1	76,1-42-76,1	76,1-54-76,1	88,9-22-88,9	88,9-28-88,9
Wymiar Размер/Dimension	A	mm MM	55	55	55	55	64	64
Wymiar Размер/Dimension	A ₁	mm MM	21	24	27	32	38	21
Wymiar Размер/Dimension	B	mm MM	71	74	78	84	90	78
Wymiar Размер/Dimension	L	mm MM	242	242	242	242	242	250
Wymiar Размер/Dimension	Z	mm MM	66	66	66	66	66	61
Wymiar Размер/Dimension	Z ₁	mm MM	50	50	51	52	52	57
Masa Масса/Weight	g г	1000	1005	1028	1028	1150	1160	1180
Ilość sztuk w opakowaniu Количество в упаковке Pcs per pack	szt. шт. Pcs	2	2	2	2	2	2	2

Artykuł Артикул/Article	nr №кат. №°	3383	3385	3387	3343	3389	3391
Średnica Диаметр/O. D. pipe	mm MM	88,9-35-88,9	88,9-42-88,9	88,9-54-88,9	88,9-76,1-88,9	108-22-108	108-28-108
Wymiar Размер/Dimension	A	mm MM	64	64	64	78	78
Wymiar Размер/Dimension	A ₁	mm MM	27	32	38	55	24
Wymiar Размер/Dimension	B	mm MM	85	91	97	123,5	87
Wymiar Размер/Dimension	L	mm MM	250	250	250	310	310
Wymiar Размер/Dimension	Z	mm MM	61	61	61	61	77
Wymiar Размер/Dimension	Z ₁	mm MM	58	59	59	77,5	66
Masa Масса/Weight	g г	1255	1277	1297	1435	1780	1860
Ilość sztuk w opakowaniu Количество в упаковке Pcs per pack	szt шт. Pcs	2	2	2	2	2	2

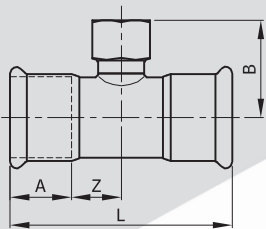
Artykuł Артикул/Article	nr №кат. №°	3393	3395	3397	3399	3345
Średnica Диаметр/O. D. pipe	mm MM	108-35-108	108-42-108	108-54-108	108-76,1-108	108-88,9-108
Wymiar Размер/Dimension	A	mm MM	78	78	78	78
Wymiar Размер/Dimension	A ₁	mm MM	27	32	38	55
Wymiar Размер/Dimension	B	mm MM	94	100	106	132,5
Wymiar Размер/Dimension	L	mm MM	310	310	310	310
Wymiar Размер/Dimension	Z	mm MM	77	77	77	77
Wymiar Размер/Dimension	Z ₁	mm MM	67	68	68	77,5
Masa Масса/Weight	g г	1820	1890	1900	2040	2250
Ilość sztuk w opakowaniu Количество в упаковке Pcs per pack	szt шт. Pcs	2	2	2	2	2

Trójnik redukcyjny kielichowy K Тройник редукционный П-П-П F Augmented tee



Artykuł Артикул/Article	nr №кат. №°	3353	3355	3357	3359
Średnica Диаметр/O. D. pipe	mm MM	15-18-15	15-22-15	18-22-18	22-28-22
Wymiar Размер/Dimension	A	mm MM	20	20	21
Wymiar Размер/Dimension	A ₁	mm MM	21	21	21
Wymiar Размер/Dimension	B	mm MM	38	39	44
Wymiar Размер/Dimension	L	mm MM	66	66	68
Wymiar Размер/Dimension	Z	mm MM	11	11	14
Wymiar Размер/Dimension	Z ₁	mm MM	17	23	23
Masa Масса/Weight	g г	69	74	82	116
Ilość sztuk w opakowaniu Количество в упаковке Pcs per pack	szt шт. Pcs	20	20	20	20

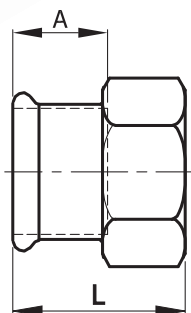
Trójnik kielichowy nakrętny K-GW-K **Тройник редуционный П-ВР-П** **F Branch tee gas parallel female thread**



Artykuł Артикул/Article		nr №кат. №°	3405	3407	3409	3411	3441	3413	3415
Średnica Диаметр/O. D. pipe		mm MM	15	18	22	28	28	35	35
Rozmiar gwintu Резьба Threaded branch		cale дюйм inches	½	½	½	½	¾	½	¾
Wymiar Размер/Dimension	A	mm MM	20	21	21	24	24	27	27
Wymiar Размер/Dimension	B	mm MM	35,2	36,7	39	42	45	44,5	47,5
Wymiar Размер/Dimension	L	mm MM	66	68	80	88	88	105	105
Wymiar Размер/Dimension	Z	mm MM	13	13	19	20	20	25,5	25,5
Masa Масса/Weight		g г	74	86	110	174	154	182	198
Ilość sztuk w opakowaniu Количество в упаковке Pcs per pack		szt шт. Pcs	20	20	20	10	10	10	10

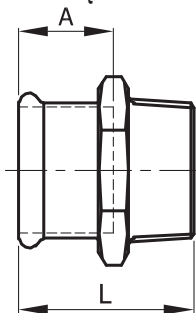
Artykuł Артикул/Article		nr №кат. №°	3417	3419	3421	3423	3431	3433	3435
Średnica Диаметр/O. D. pipe		mm MM	42	42	54	54	76,1	88,9	108
Rozmiar gwintu Резьба Threaded branch		cale дюйм inches	½	¾	½	¾	¾	¾	¾
Wymiar Размер/Dimension	A	mm MM	32	32	38	38	55	64	78
Wymiar Размер/Dimension	B	mm MM	48	51	55	58	69	76	85
Wymiar Размер/Dimension	L	mm MM	116	116	144	144	242	250	310
Wymiar Размер/Dimension	Z	mm MM	25	25	34	34	66	61	77
Masa Масса/Weight		g г	234	345	348	363	960	1190	1920
Ilość sztuk w opakowaniu Количество в упаковке Pcs per pack		szt шт. Pcs	4	4	2	2	2	2	2

Złączka kielichowa nakrętna K-GW **Соединение комбинированный П-ВР** **Female adapter gas parallel female thread**



Artykuł Артикул/Article		nr №кат. №°	2702	2703	2705	2707	2708	2709	2715	2710	2711	2713
Średnica Диаметр/O. D. pipe		mm MM	15	15	18	18	22	22	22	28	28	28
Rozmiar gwintu Резьба Threaded branch		cale дюйм inches	¾	½	½	¾	½	¾	1	½	¾	1
Wymiar Размер/Dimension	A	mm MM	20	20	21	21	21	21	21	24	24	24
Wymiar Размер/Dimension	L	mm MM	35	39	39	42	39	42	44	44	44	47
Masa Масса/Weight		g г	49	46	66	87	100	90	148	185	155	169
Ilość sztuk w opakowaniu Количество в упаковке Pcs per pack		szt шт. Pcs	20	20	20	20	20	20	20	20	20	20

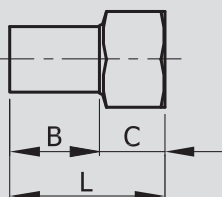
Złącza kielichowa wkrętna K-GZ Соединение комбинированный П-НР Male adapter gas taper male thread



Artykuł Артикул/Article	nr Кат. №	2803	2805	2806	2807	2809	2810	2811
Średnica Диаметр/O. D. pipe	mm MM	15	15	15	18	18	22	22
Rozmiar gwintu Резьба Threaded branch	cale дюйм inches	3/8	1/2	3/4	1/2	3/4	1/2	3/4
Wymiar Размер/Dimension	A	mm MM	20	20	20	21	21	21
Wymiar Размер/Dimension	L	mm MM	38,5	43,5	46	43,5	46	43,5
Masa Масса/Weight	g г	48	65	119	64	89	87	89
Ilość sztuk w opakowaniu Количество в упаковке Pcs per pack	szt шт. Pcs	20	20	20	20	20	20	20

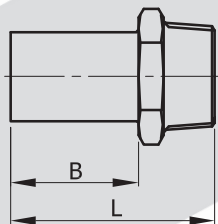
Artykuł Артикул/Article	nr Кат. №	2812	2814	2813	2815	2817	2819
Średnica Диаметр/O. D. pipe	mm MM	22	28	28	35	42	54
Rozmiar gwintu Резьба Threaded branch	cale дюйм inches	1	3/4	1	1 1/4	1 1/2	2
Wymiar Размер/Dimension	A	mm MM	21	24	24	27	38
Wymiar Размер/Dimension	L	mm MM	48	45	48	51	83
Masa Масса/Weight	g г	157	106	119	179	228	423
Ilość sztuk w opakowaniu Количество в упаковке Pcs per pack	szt шт. Pcs	20	20	20	10	4	4

Złącza bosa nakrętna B-GW Соединение комбинированный Г-ВР Female adapter for insertion gas parallel



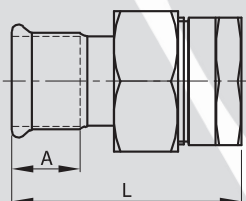
Artykuł Артикул/Article	nr Кат. №	2903	2905	2907	2909	2911
Średnica Диаметр/O. D. pipe	mm MM	15	18	18	22	22
Rozmiar gwintu Резьба Threaded branch	cale дюйм inches	1/2	1/2	3/4	1/2	3/4
Wymiar Размер/Dimension	B	mm	31	31	31	31
Wymiar Размер/Dimension	C	mm	18	18	21	18
Wymiar Размер/Dimension	L	mm	48	49	52	49
Masa Масса/Weight	g г	43	46	96	49	87
Ilość sztuk w opakowaniu Количество в упаковке Pcs per pack	szt шт. Pcs	20	20	20	20	10

Złącza bosa wkrętna B-GZ Соединение комбинированный Г-HP Male adapter for insertion gas taper male thread



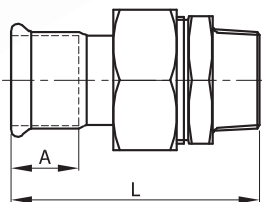
Artykuł Артикул/Article	nr №кат. N°	2955
Średnica Диаметр/O. D. pipe	mm MM	18
Rozmiar gwintu Резьба Threaded branch	cale дюйм inches	1/2
Wymiar Размер/Dimension	B mm MM	31
Wymiar Размер/Dimension	L mm MM	52
Masa Масса/Weight	g г	52
Ilość sztuk w opakowaniu Количество в упаковке Pcs per pack	szt. шт. Pcs	20

Śrubunek kielichowy nakrętny K-GWs Соединение комбинированное разъемное П-BP Female union connector gas parallel



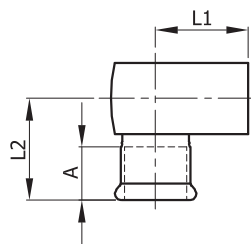
Artykuł Артикул/Article	nr №кат. N°	3451	3453	3454	3455	3457	3458	3459	3461	3463	3465
Średnica Диаметр/O. D. pipe	mm MM	15	15	18	18	22	22	28	35	42	54
Rozmiar gwintu Резьба Threaded branch	cale дюйм inches	3/4	1/2	3/4	1/2	3/4	1	1	1 1/4	1 1/2	2
Wymiar Размер/ Dimension	A mm MM	20	20	21	21	21	21	24	27	32	38
Wymiar Размер/ Dimension	L mm MM	80	78	80	78	83	86	91	98	108	130
Masa Масса/Weight	g г	178	174	220	180	266	352	496	540	580	845
Ilość sztuk w opakowaniu Количество в упаковке Pcs per pack	szt. шт. Pcs	10	10	10	10	10	10	10	4	4	4

Śrubunek kielichowy wkrętny K-GZs Соединение комбинированное разъемное П-HP Male union connector gas taper male thread



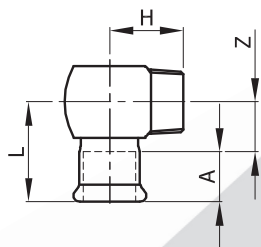
Artykuł Артикул/Article	nr №кат. N°	3471	3473	3474	3475	3476	3477	3478	3479	3481	3483	3485
Średnica Диаметр/O. D. pipe	mm MM	15	15	18	18	22	22	22	28	35	42	54
Rozmiar gwintu Резьба Threaded branch	cale дюйм inches	3/4	1/2	3/4	1/2	1/2	3/4	1	1	1 1/4	1 1/2	2
Wymiar Размер/ Dimension	A mm MM	20	20	21	21	21	21	21	24	27	32	38
Wymiar Размер/ Dimension	L mm MM	85	83	85	83	86	88	93	98	106	117	139
Masa Масса/Weight	g г	186	187	182	186	262	278	362	466	450	925	1065
Ilość sztuk w opakowaniu Количество в упаковке Pcs per pack	szt. шт. Pcs	10	10	10	10	10	10	10	10	4	4	4

Kolano 90° krótkie kielichowe nakrętnie K-GW Уголок 90° укороченный П-ВР 90° F angle adapter gas parallel female thread



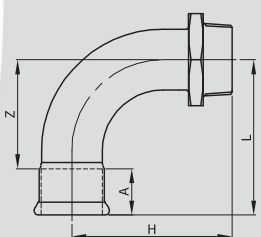
Artykuł Артикул/Article	nr №кат. №°	2109	2112
Średnica Диаметр/O. D. pipe	mm MM	22	28
Rozmiar gwintu Резьба Threaded branch	cale дюйм inches	3/4	1/2
Wymiar Размер/Dimension	A	mm MM	21 24
Wymiar Размер/Dimension	l ₁	mm MM	33 42
Wymiar Размер/Dimension	L ₂	mm MM	42 46
Masa Масса/Weight	g г	240	314
Ilość sztuk w opakowaniu Количество в упаковке Pcs per pack	szt шт. Pcs	10	10

Kolano 90° krótkie kielichowe wkrętne K-GZ Уголок 90° укороченный П-НР 90° angle adapter gas taper male thread



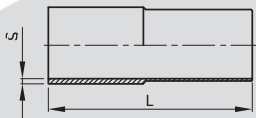
Artykuł Артикул/Article	nr №кат. №°	2053	2055	2057	2059
Średnica Диаметр/O. D. pipe	mm MM	15	15	18	22
Rozmiar gwintu Резьба Threaded branch	cale дюйм inches	3/8	1/2	1/2	3/4
Wymiar Размер/Dimension	A	mm MM	20 20	21 21	21 21
Wymiar Размер/Dimension	L	mm MM	35 36	37 37	42 42
Wymiar Размер/Dimension	H	mm MM	21 21	27 26	31 31
Wymiar Размер/Dimension	Z	mm MM	15 15	16 16	21 21
Masa Масса/Weight	g г	74	100	102	210
Ilość sztuk w opakowaniu Количество в упаковке Pcs per pack	szt шт. Pcs	20	20	20	10

Kolano 90° kielichowe wkrętne K-GZ Отвод 90° П-НР 90° elbow adapter gas taper male thread



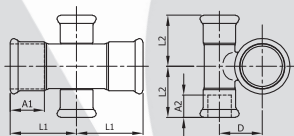
Artykuł Артикул/Article	nr №кат. №°	2001	2003	2005	2007	2009	2011	2013	2015	2017	
Średnica Диаметр/O. D. pipe	mm MM	12	15	15	18	22	28	35	42	54	
Rozmiar gwintu Резьба Threaded branch	cale дюйм inches	3/8	3/8	1/2	1/2	3/4	1	1 1/4	1 1/2	2	
Wymiar Размер/ Dimension	A	mm MM	18	20	20	21	21	24	27	32	38
Wymiar Размер/ Dimension	H	mm MM	42	46,5	48,5	53	63	77	93	114	141
Wymiar Размер/ Dimension	L	mm MM	46	56	56	61	68	81	93	108	165
Wymiar Размер/ Dimension	Z	mm MM	28	36	36	40	47	57	94	123	127
Masa Масса/Weight	g г	53	56	90	98	148	209	358	526	785	
Ilość sztuk w opakowaniu Количество в упаковке Pcs per pack	szt шт. Pcs	20	20	20	20	10	10	10	2	2	

Końcówka do spawania bosa B Патрубок комбинированный (один конец под сварку) Combination pipe



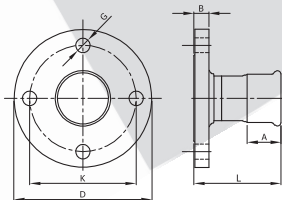
Artykuł Артикул/Article	nr № кат. №°	3703	3705	3707	3709	3711	3713	3715	3717	3719	3721
Średnica Диаметр/O. D. pipe	mm MM	15	18	22	28	35	42	54	76,1	88,9	108
Wymiar Размер/Dimension	L	mm MM	120	120	120	120	120	120	230	230	230
Wymiar Размер/Dimension	s	mm MM	2,5	2,5	2,5	3	3	3	4	5	5
Masa Масса/Weight	g г	100	117	142	218	264	280	353	1360	1790	2000
Ilość sztuk w opakowaniu Количество в упаковке Pcs per pack	szt шт. Pcs	10	10	10	5	5	4	2	2	2	2

Krzyżówka kielichowa K Крестовина 90° П-П-П Reduced crossover



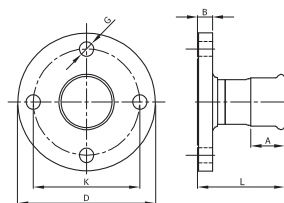
Artykuł Артикул/Article	nr № кат. №°	0440	0442	0444	0448	0446	0450	0452	0430	0432	0434
Średnica Диаметр/O. D. pipe	mm MM	15-15	18-15	22-15	22-18	28-15	28-18	28-22	35-22	42-22	54-22
Wymiar Размер/Dimension	A	mm MM	20	21	21	24	24	24	27	32	38
Wymiar Размер/Dimension	A ₁	mm MM	20	20	20	21	20	21	21	21	21
Wymiar Размер/Dimension	L	mm MM	33	34	40	40	44	44	52,5	58	71
Wymiar Размер/Dimension	L ₁	mm MM	33	33	33	34	33	34	40	40	40
Wymiar Размер/Dimension	D	mm MM	20,8	22,4	24,6	26,2	27,6	29,2	31,4	33,7	44,2
Wymiar Размер/Dimension	Z	mm MM	13	13	19	19	20	20	20	25,5	26
Wymiar Размер/Dimension	Z ₁	mm MM	13	13	13	13	13	13	19	19	19
Masa Масса/Weight	g г	89	98	122	115	132	145	160	230	280	405
Ilość sztuk w opakowaniu Количество в упаковке Pcs per pack	szt шт. Pcs	10	10	10	10	10	10	10	10	4	2

Kołnierz kielichowy K PN 6 wg normy ISO Фланец пресс PN 6 по стандарту ISO Flanged sleeve NP 6 according to ISO standard



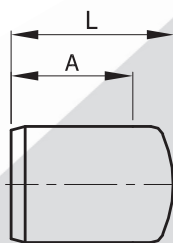
Artykuł Артикул/Article	nr № кат. №°	3017	3019	3021	
Średnica Диаметр/O. D. pipe	mm MM	76,1	88,9	108	
Wymiar Размер/Dimension	A	mm MM	55	64	78
Wymiar Размер/Dimension	B	mm MM	14	16	16
Wymiar Размер/Dimension	D	mm MM	160	190	210
Wymiar Размер/Dimension	G	mm MM	14	18	18
Wymiar Размер/Dimension	K	mm MM	130	150	170
Wymiar Размер/Dimension	L	mm MM	122,5	122,5	142,5
Ilość otworów Количество отверстий Holes	szt шт. Pcs	4	4	4	
Masa Масса/Weight	g г	2050	3480	3920	
Ilość sztuk w opakowaniu Количество в упаковке Pcs per pack	szt шт. Pcs	1	1	1	

Kolnierz kielichowy K PN 10/16 wg normy ISO Фланец пресс PN 10/16 по стандарту ISO Flanged sleeve NP 10/16 according to ISO standard



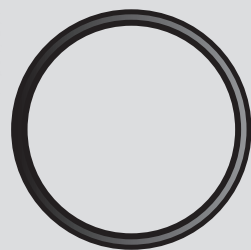
Artykuł Артикул/Article	nr №кат. N°	3047	3049	3051	
Średnica Диаметр/O. D. pipe	mm MM	76,1	88,9	108	
Wymiar Размер/Dimension	A	mm MM	55	64	78
Wymiar Размер/Dimension	B	mm MM	18	20	20
Wymiar Размер/Dimension	D	mm MM	185	200	220
Wymiar Размер/Dimension	G	mm MM	18	18	18
Wymiar Размер/Dimension	K	mm MM	145	160	180
Wymiar Размер/Dimension	L	mm MM	129,5	130,5	149,5
Ilość otworów Количество отверстий Holes	szt. шт. Pcs	4	8	8	
Masa Масса/Weight	g г	3540	4400	5240	
Ilość sztuk w opakowaniu Количество в упаковке Pcs per pack	szt. шт. Pcs	1	1	1	

Korek bony B Заглушка с гладким концом Male plug



Artykuł Артикул/Article	nr №кат. N°	3851	3853	3855	3857	3859	3861	3863	3865	3867	3869	3870	
Średnica Диаметр/O. D. pipe	mm MM	12	15	18	22	28	35	42	54	76,1	88,9	108	
Wymiar Размер/Dimension	A	mm MM	18	20	21	21	24	27	32	39	55	64	78
Wymiar Размер/Dimension	L	mm MM	54	59	63	66	75	83	104	118	172	192	226
Masa Масса/Weight	g г	18	16	48	54	82	115	173	260	423	470	670	
Ilość sztuk w opakowaniu Количество в упаковке Pcs per pack	szt. шт. Pcs	20	20	10	10	10	10	4	4	2	2	2	

O-ring EPDM czarny (standardowy) -20 °C do +120 °C
Прокладка O-образная EPDM черная от -20 до +120 °C (стандартная)
O-ring EPDM black (standard) -20 °C do +120 °C



Artykuł Артикул/Article	nr №кат. N°	8003	8005	8007	8009	8011	8013	8015	8017	8019	8021
Średnica Диаметр/O. D. pipe	mm MM	15	18	22	28	35	42	54	76,1	88,9	108

O-ring FKM zielony (wysokotemperaturowy – instalacje solarne) -20 °C do +200 °C
Прокладка O-образная FKM зеленая от -20 до +200 °C (соляные системы)
O-ring FKM green (high temperature for solar systems) -20 °C do +200 °C



Artykuł Артикул/Article	nr №кат. N°	8033	8035	8037	8039	8041	8043	8045	8047	8049	8051
Średnica Диаметр/O. D. pipe	mm MM	15	18	22	28	35	42	54	76,1	88,9	108

Kistal INOX

Rury ze stali nierdzewnej
Трубы из нержавеющей стали
Pressfitting stainless steel pipe

Charakterystyka rur ze stali nierdzewnej systemu Kistal INOX:

Materiał: AISI 316L (No 1.4404 zgodnie z normą europejską EN 10088)

Siła rozciągająca (0,2%): min 240 N/mm²

Współczynnik rozszerzalności liniowej: 16,5x10⁻⁶/K

Wydłużenie przy zerwaniu (A5): min. 40%

Promień gięcia: min 3,5 D zewn.

Chropowatość: 15x10⁻⁴mm

Długość: 6 m

Główne zastosowania w instalacjach:

- zimnej i ciepłej wody użytkowej,
- centralnego ogrzewania i chłodzenia w układach zamkniętych i otwartych,
- sprężonego powietrza i gazów obojętnych,
- przemysłowych wykorzystujących różne środki chemiczne,
- przeciwpożarowych.

Характеристика труб из нержавеющей стали системы Кисталь ИНОКС:

Материал: AISI 316L (№ 1.4404 согласно европейскому стандарту EN 10088)

Растягивающая сила (0,2%): мин. 240 Н/мм²

Коэффициент линейного расширения: 16,5 x 10⁻⁶/K

Растяжение при разрыве (A5): мин. 40%

Радиус изгиба: мин. 3,5 наружного диаметра

Шероховатость: 15 x 10⁻⁴ мм

Длина: отрезки по 6 м

Основное применение в системах:

- холодной и горячей воды бытового назначения,
- центрального отопления и охлаждения в замкнутых и открытых системах,
- сжатого воздуха и нейтральных газов,
- промышленных, использующих различные химические средства,
- противопожарных.

Рабочие параметры трубопровода:

- рабочая температура для труб и фитингов -20 +120°C
- максимальное рабочее давление 16 бар
- максимальное рабочее давление ниже атмосферного -0,95 бар

The stainless steel pipe of the Kistal pressfitting system has following characteristics:

Material: AISI 316L (No 1.4404 according to EN 10088)

Tensile strength (0,2%): min 240 N/mm²

Coefficient of thermal expansion: 16,5x10⁻⁶/K

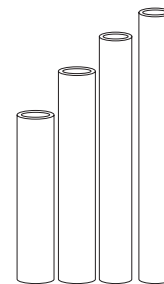
Elongation (A5): min. 40%

Bending radius: min 3,5 O.D.

Roughness: 15x10⁻⁴ mm

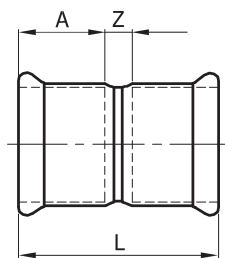
Lengths: 6 m

Main applications: domestic fresh water systems - compressed air and inert gases
- systems using demineralized water - process plants using various chemicals.
Closed and open heating cooling systems.

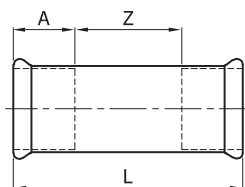


Dane techniczne Rozмеры Dimensions

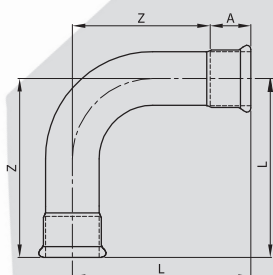
Artykuł Артикул/Article	nr №кат. №	4903	4905	4907	4909	4911	4913	4915	4917	4919	4921
Średnica zewnętrzna Наружный диаметр Outside diameter	mm MM	15	18	22	28	35	42	54	76,1	88,9	108
Grubość ścianki Толщина стенки Thickness	mm MM	1	1	1,2	1,2	1,5	1,5	1,5	2	2	2
Pojemność Объем Water capacity	l/m л/м	0,133	0,201	0,302	0,515	0,804	1,195	2,043	4,083	5,662	8,496
Masa Масса Weight	g/m г/м	351	426	625	805	1258	1521	1972	3711	4352	5308
Metrów w wiązce Метров в связке m per bundle	m M	1014	1014	1014	546	366	222	222	222	222	114

Mufa kielichowa K-K Муфта П-П FF Sleeve with stop


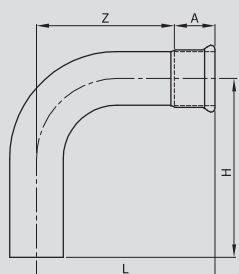
Artykuł Артикул/Article	nr №кат. №°	6301	6303	6305	6307	6309	6311	6313	6315	6317	6319
Średnica Диаметр/O. D. pipe	mm MM	15	18	22	28	35	42	54	76,1	88,9	108
Wymiar Размер/Dimension	A mm MM	20	21	21	24	27	32	38	55	64	78
Wymiar Размер/Dimension	L mm MM	48	50	51	56	68	74	94	125	144	172
Wymiar Размер/Dimension	Z mm MM	8	8	9	8	14	10	18	15	16	16
Masa Масса/Weight	g г	34	42	54	73	105	145	215	510	695	1035
Ilość sztuk w opakowaniu Количество в упаковке Pcs per pack	szt шт. Pcs	20	20	20	20	10	4	4	4	4	2

Mufa przesuwna kielichowa K-K Муфта надвижная П-П FF Slip sleeve


Artykuł Артикул/Article	nr №кат. №°	6351	6353	6355	6357	6359	6361	6363	6365	6367	6369
Średnica Диаметр/O. D. pipe	mm MM	15	18	22	28	35	42	54	76,1	88,9	108
Wymiar Размер/Dimension	A mm MM	20	21	21	24	27	32	38	55	64	78
Wymiar Размер/Dimension	L mm MM	80	80	84	90	102	120	139	226	255	304
Wymiar Размер/Dimension	Z mm MM	40	38	42	42	48	56	63	116	127	148
Masa Масса/Weight	g г	54	68	85	113	157	215	313	930	1340	1855
Ilość sztuk w opakowaniu Количество в упаковке Pcs per pack	szt шт. Pcs	20	20	20	20	10	4	4	2	2	2

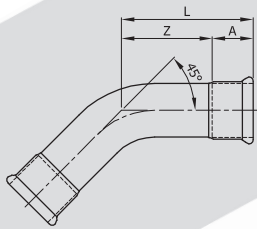
Kolano 90° kielichowe K-K Отвод 90° П-П 90° FF elbow


Artykuł Артикул/Article	nr №кат. №°	5001	5003	5005	5007	5009 NEW	5011 NEW	5013 NEW	5015 NEW	5017 NEW	5019 NEW
Średnica Диаметр/O. D. pipe	mm MM	15	18	22	28	35	42	54	76,1	88,9	108
Wymiar Размер/Dimension	A mm MM	20	21	21	24	27	32	38	55	64	78
Wymiar Размер/Dimension	L mm MM	56	61	72	83	93	108	125	180	191	250
Wymiar Размер/Dimension	Z mm MM	36	40	51	59	66	76	87	125	127	172
Masa Масса/Weight	g г	58	77	115	160	219	308	458	1243	1527	2382
Ilość sztuk w opakowaniu Количество в упаковке Pcs per pack	szt шт. Pcs	20	20	20	10	10	4	2	2	2	2

Kolano 90° kielichowo-bose K-B Отвод 90° Г-П 90° MF elbow


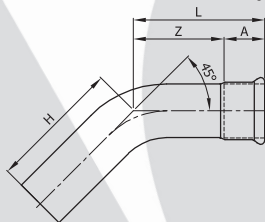
Artykuł Артикул/Article	nr №кат. №°	5101	5103	5105	5107	5109 NEW	5111 NEW	5113 NEW	5115 NEW	5117 NEW	5119 NEW
Średnica Диаметр/O. D. pipe	mm MM	15	18	22	28	35	42	54	76,1	88,9	108
Wymiar Размер/Dimension	A mm MM	20	21	21	24	27	32	38	55	64	78
Wymiar Размер/Dimension	H mm MM	62	67	83	91	96	112	130	187	199	259
Wymiar Размер/Dimension	L mm MM	56	61	72	83	93	108	125	180	191	250
Wymiar Размер/Dimension	Z mm MM	36	40	51	59	66	76	87	125	127	172
Masa Масса/Weight	g г	58	77	115	160	219	303	458	1243	1527	2382
Ilość sztuk w opakowaniu Количество в упаковке Pcs per pack	szt шт. Pcs	20	20	20	10	10	4	2	2	2	2

Kolano 45° kielichowe K-K Отвод 45° П-П 45° FF elbow



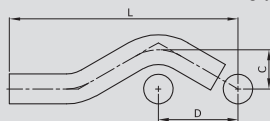
Artykuł Артикул/Article	nr №кат. №°	5401	5403	5405	5407	5409 NEW	5411 NEW	5413 NEW	5415 NEW	5417 NEW	5419 NEW
Średnica Диаметр/O. D. pipe	mm MM	15	18	22	28	35	42	54	76,1	88,9	108
Wymiar Размер/Dimension	A mm MM	20	21	21	24	27	32	38	55	64	78
Wymiar Размер/Dimension	L mm MM	45	51	57	63	68	78	65	111	128	142
Wymiar Размер/Dimension	Z mm MM	25	30	36	39	41	46	27	56	64	64
Masa Масса/Weight	g г	48	68	93	134	176	246	266	847	1146	1931
Ilość sztuk w opakowaniu Количество в упаковке Pcs per pack	szt шт. Pcs	20	20	20	10	10	4	2	2	2	2

Kolano 45° kielichowo-bose K-B Отвод 45° Г-П 45° MF elbow



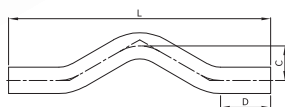
Artykuł Артикул/Article	nr №кат. №°	5501	5503	5505	5507	5509	5511	5513	5515	5517	5519
Średnica Диаметр/O. D. pipe	mm MM	15	18	22	28	35	42	54	76,1	88,9	108
Wymiar Размер/Dimension	A mm MM	20	21	21	24	27	32	38	55	64	78
Wymiar Размер/Dimension	H mm MM	48	55	61	68	71	82	92	118	136	151
Wymiar Размер/Dimension	L mm MM	45	51	57	63	68	78	87	111	128	142
Wymiar Размер/Dimension	Z mm MM	25	30	36	39	41	46	49	56	64	64
Masa Масса/Weight	g г	48	68	93	134	176	246	357	847	1146	1931
Ilość sztuk w opakowaniu Количество в упаковке Pcs per pack	szt шт. Pcs	20	20	20	10	10	4	2	2	2	2

Odsadzka bosa B-B Полуобвод Г-Г FF Overrun

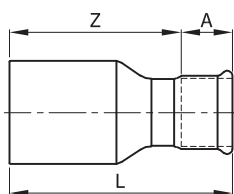


Artykuł Артикул/Article	nr №кат. №°	7001	7003	7005	7007
Średnica Диаметр/O. D. pipe	mm MM	15	18	22	28
Wymiar Размер/Dimension	C mm MM	31	34	37	43
Wymiar Размер/Dimension	D mm MM	54	59,5	64,5	75
Wymiar Размер/Dimension	L mm MM	155	167	177	215
Masa Масса/Weight	g г	80	100	128	212
Ilość sztuk w opakowaniu Количество в упаковке Pcs per pack	szt шт. Pcs	10	10	10	10

Odsadzka pełna bosa B-B Обвод полный Г-Г FF Crossover

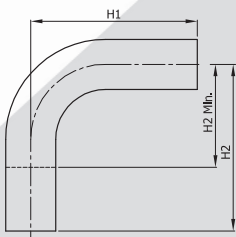


Artykuł Артикул/Article	nr №кат. №°	7021	7023	7025	7027
Średnica Диаметр/O. D. pipe	mm MM	15	18	22	28
Wymiar Размер/Dimension	C mm MM	31	34	37	43
Wymiar Размер/Dimension	D mm MM	47	48	48	65
Wymiar Размер/Dimension	L mm MM	202	215	225	280
Masa Масса/Weight	g г	115	146	185	300
Ilość sztuk w opakowaniu Количество в упаковке Pcs per pack	szt шт. Pcs	10	10	10	10

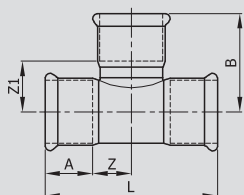
Redukcja kielichowo-bosa K-B Переходник редуционный Г-П MF Reducer


Artykuł Артикул/Article	nr № кат. N°	6901	6903	6905	6907	6909	6911	6912	6917	6919	6925	6927	6929
Średnica Диаметр/O. D. pipe	mm MM	18-15	22-15	22-18	28-15	28-18	28-22	35-15	35-22	35-28	42-22	42-28	42-35
Wymiar Размер/Dimension	A mm MM	20	20	21	20	21	21	20	21	24	21	24	27
Wymiar Размер/Dimension	L mm MM	62,5	72,5	70,5	80	74	77	81	85	83,5	93	96,5	103
Wymiar Размер/Dimension	Z mm MM	42,5	52,5	49,5	60	53	56	61	64	59,5	74	72,5	76
Masa Масса/Weight	g г	45	53	56	65	69	77	90	95	113	141	155	169
Ilość sztuk w opakowaniu Количество в упаковке Pcs per pack	szt шт. Pcs	20	20	20	20	20	20	10	10	10	4	4	4

Artykuł Артикул/Article	nr № кат. N°	6937	6939	6941	6943	6945	6947	6949	6951	6953	6955
Średnica Диаметр/O. D. pipe	mm MM	54-28	54-35	54-42	76,1-42	76,1-54	88,9-54	88,9-76,1	108-54	108-76,1	108-88,9
Wymiar Размер/Dimension	A mm MM	24	27	32	32	38	38	55	38	55	64
Wymiar Размер/Dimension	L mm MM	117,5	116,5	117,5	157	157	168,5	179,5	181	208	204
Wymiar Размер/Dimension	Z mm MM	93,5	89,5	85,5	125	119	130,5	124,5	143	153	152
Masa Масса/Weight	g г	207	226	246	430	465	560	775	800	975	1050
Ilość sztuk w opakowaniu Количество в упаковке Pcs per pack	szt шт. Pcs	4	4	4	4	4	4	4	2	2	2

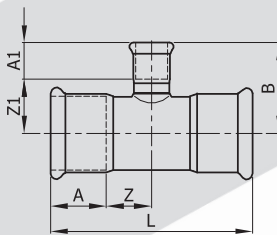
Kolano bosa 90° B-B Отвод 90° Г-Г MM 90° bent pipe


Artykuł Артикул/Article	nr № кат. N°	7051	7053	7053	7055	7059	7061	7063
Średnica Диаметр/O. D. pipe	mm MM	15	18	22	28	35	42	54
Wymiar Размер/Dimension	H1 mm MM	70	70	70	80	120	150	200
Wymiar Размер/Dimension	H2 mm MM	120	120	120	120	200	250	300
Wymiar Размер/Dimension	H2 MIN mm MM	58	63	70	80	100	120	145
Masa Масса/Weight	g г	98	112	142	188	390	525	915
Ilość sztuk w opakowaniu Количество в упаковке Pcs per pack	szt шт. Pcs	20	20	10	10	4	2	2

Trójnik kielichowy K Тройник П-П-П M Tee


Artykuł Артикул/Article	nr № кат. N°	6601	6603	6605	6607	6609	6611	6613	6615	6617	6619
Średnica Диаметр/O. D. pipe	mm MM	15	18	22	28	35	42	54	76,1	88,9	108
Wymiar Размер/Dimension	A mm MM	20	21	21	24	27	32	38	55	64	78
Wymiar Размер/Dimension	B mm MM	38,2	40,7	44	50	56,5	66	79	116,5	128	154,5
Wymiar Размер/Dimension	L mm MM	66	68	80	88	105	116	144	242	250	310
Wymiar Размер/Dimension	Z mm MM	13	13	19	20	25,5	25	34	66	63,5	77
Wymiar Размер/Dimension	Z1 mm MM	18,2	19,7	23	26	29,5	34	41	61,5	64	76,5
Masa Масса/Weight	g г	64	80	108	148	200	282	422	1270	1430	2865
Ilość sztuk w opakowaniu Количество в упаковке Pcs per pack	szt шт. Pcs	20	20	20	10	10	4	2	2	2	2

Trójnik redukcyjny kielichowy K Тройник редукционный П-П-П M Reduced tee



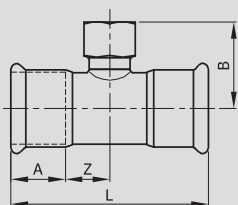
Artykuł Артикул/Article		nr № кат. №	6701	6703	6705	6707	6709	6711	6713	6715	6717	6719	6720
Średnica Диаметр/O. D. pipe		mm MM	18-15-18	22-15-22	22-18-22	28-15-28	28-18-28	28-22-28	35-15-35	35-18-35	35-22-35	35-28-35	42-15-42
Wymiar Размер/Dimension	A	mm MM	21	21	21	24	24	24	27	27	27	27	32
	A1	mm MM	20	20	21	20	21	21	20	21	21	24	20
Wymiar Размер/Dimension	B	mm MM	39,7	42	43	45	46	47	47,5	48,5	49,5	52,5	51
	L	mm MM	68	80	80	88	88	88	105	105	105	105	116
Wymiar Размер/Dimension	Z	mm MM	13	19	19	20	20	20	25,5	25,5	25,5	25,5	25
	Z1	mm MM	19,7	22	22	25	25	26	27,5	27,5	28,5	28,5	31
Masa Масса/Weight		g г	74	98	102	129	132	136	137	174	178	194	222
Ilość sztuk w opakowaniu Количество в упаковке Pcs per pack		szt шт. Pcs	20	20	20	10	10	10	10	10	10	10	4

Artykuł Артикул/Article		nr № кат. №	6722	6721	6723	6725	6724	6726	6727	6729	6731	6733	6735
Średnica Диаметр/O. D. pipe		mm MM	42-18-42	42-22-42	42-28-42	42-35-42	54-15-54	54-18-54	54-22-54	54-28-54	54-35-54	54-42-54	76,1-22-76,1
Wymiar Размер/Dimension	A	mm MM	32	32	32	32	38	38	38	38	38	38	55
	A1	mm MM	21	21	24	27	20	21	21	24	27	32	21
Wymiar Размер/Dimension	B	mm MM	52	53	56	60	58	59	60	63	67	73	71
	L	mm MM	116	116	116	116	144	144	144	144	144	144	242
Wymiar Размер/Dimension	Z	mm MM	26	25	25	25	25	34	34	34	34	34	66
	Z1	mm MM	31	32	32	33	38	38	39	39	40	41	50
Masa Масса/Weight		g г	232	234	242	258	320	350	380	365	365	394	1000
Ilość sztuk w opakowaniu Количество в упаковке Pcs per pack		szt шт. Pcs	4	4	4	4	2	2	2	2	2	2	2

Artykuł Артикул/Article		nr № кат. №	6737	6739	6741	6743	6745	6747
Średnica Диаметр/O. D. pipe		mm MM	76,1-28-76,1	76,1-35-76,1	76,1-42-76,1	76,1-54-76,1	88,9-22-88,9	88,9-28-88,9
Wymiar Размер/Dimension	A	mm MM	55	55	55	55	64	64
	A1	mm MM	24	27	32	38	21	24
Wymiar Размер/Dimension	B	mm MM	74	78	84	90	78	81
	L	mm MM	242	242	242	242	250	250
Wymiar Размер/Dimension	Z	mm MM	66	66	66	66	61	61
	Z1	mm MM	50	51	52	52	57	57
Masa Масса/Weight		g г	1005	1028	1028	1150	1160	1180
Ilość sztuk w opakowaniu Количество в упаковке Pcs per pack		szt шт. Pcs	2	2	2	2	2	2

Artykuł Артикул/Article	nr №кат. N°	6749	6751	6753	6755	6757	6759
Średnica Диаметр/O. D. pipe	mm MM	88,9-35-88,9	88,9-42-88,9	88,9-54-88,9	88,9-76,1-88,9	108-22-108	108-28-108
Wymiar Размер/Dimension	A	mm MM	64	64	64	78	78
Wymiar Размер/Dimension	A1	mm MM	27	32	38	55	24
Wymiar Размер/Dimension	B	mm MM	85	91	97	123,5	87
Wymiar Размер/Dimension	L	mm MM	250	250	250	310	310
Wymiar Размер/Dimension	Z	mm MM	61	61	61	61	77
Wymiar Размер/Dimension	Z1	mm MM	58	59	59	68,5	66
Masa Масса/Weight	g г	1255	1277	1297	1435	1780	1860
Ilość sztuk w opakowaniu Количество в упаковке Pcs per pack	szt. шт. Pcs	2	2	2	2	2	2

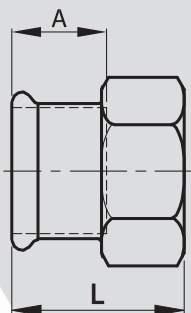
Artykuł Артикул/Article	nr №кат. N°	6761	6763	6765	6767	6769
Średnica Диаметр/O. D. pipe	mm MM	108-35-108	108-42-108	108-54-108	108-76,1-108	108-88,9-108
Wymiar Размер/Dimension	A	mm MM	78	78	78	78
Wymiar Размер/Dimension	A1	mm MM	27	32	38	55
Wymiar Размер/Dimension	B	mm MM	94	100	106	132,5
Wymiar Размер/Dimension	L	mm MM	310	310	310	310
Wymiar Размер/Dimension	Z	mm MM	77	77	77	77
Wymiar Размер/Dimension	Z1	mm MM	67	68	68	77,5
Masa Масса/Weight	g г	1820	1890	1900	2040	2250
Ilość sztuk w opakowaniu Количество в упаковке Pcs per pack	szt. шт. Pcs	2	2	2	2	2

Trójnik kielichowy nakrętny K-GW-K Тройник редуционный П-ВР-П M Branch tee gas parallel female thread


Artykuł Артикул/Article	nr №кат. N°	6801	6803	6807	6809	6811	6813	6815	6817	6819
Średnica Диаметр/O. D. pipe	mm MM	15	18	22	22	28	28	35	35	42
Rozmiar gwintu Резьба Threaded branch	cale дюйм inches	½	½	½	¾	½	¾	½	¾	½
Wymiar Размер/Dimension	A	mm MM	20	21	21	21	24	24	27	32
Wymiar Размер/Dimension	B	mm MM	35,2	36,7	39	42	42	45	44,5	48
Wymiar Размер/Dimension	L	mm MM	66	68	80	80	88	88	105	116
Wymiar Размер/Dimension	Z	mm MM	13	13	19	19	20	20	25,5	26
Masa Масса/Weight	g г	74	86	110	126	174	154	182	198	234
Ilość sztuk w opakowaniu Количество в упаковке Pcs per pack	szt. шт. Pcs	20	20	20	20	10	10	10	10	4

Artykuł Артикул/Article	nr №кат. №	6821	6823	6825	6827	6829	6835	6831	6837	6833	6839
Średnica Диаметр/O. D. pipe	mm MM	42	54	54	54	76,1	76,1	88,9	88,9	108	108
Rozmiar gwintu Резьба Threaded branch	cale дюйм inches	¾	½	¾	2	¾	2	¾	2	¾	2
Wymiar Размер/Dimension	A mm MM	32	38	38	38	55	55	64	64	78	78
Wymiar Размер/Dimension	B mm MM	51	55	58	79	69	90	76	97	85	106
Wymiar Размер/Dimension	L mm MM	116	144	144	144	242	242	242	250	310	310
Wymiar Размер/Dimension	Z mm MM	26	34	34	34	66	66	66	66	77	77
Masa Масса/Weight	g г	245	348	363	775	960	1190	1920	1490	1720	2270
Ilość sztuk w opakowaniu Количество в упаковке Pcs per pack	szt шт. Pcs	4	2	2	2	2	2	2	2	2	2

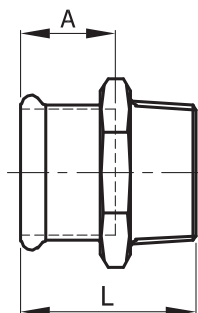
Złączka kielichowa nakrętna K-GW Соединение комбинированный П-ВР Female adapter gas parallel female thread



Artykuł Артикул/Article	nr №кат. №	6401	6402	6403	6404	6407	6409	6405	6406	6411
Średnica Диаметр/O. D. pipe	mm MM	15	15	18	18	22	22	22	28	28
Rozmiar gwintu Резьба Threaded branch	cale дюйм inches	½	¾	½	¾	½	¾	1	¾	1
Wymiar Размер/Dimension	A mm MM	20	20	21	21	21	21	21	24	24
Wymiar Размер/Dimension	L mm MM	39	42	39	42	39	42	45	44	47
Masa Масса/Weight	g г	46	84	66	87	100	90	148	155	169
Ilość sztuk w opakowaniu Количество в упаковке Pcs per pack	szt шт. Pcs	20	20	20	20	20	20	20	20	20

Artykuł Артикул/Article	nr №кат. №	6408	6412	6413	6414	6416	6415	6418	6417
Średnica Диаметр/O. D. pipe	mm MM	28	35	35	35	42	42	54	54
Rozmiar gwintu Резьба Threaded branch	cale дюйм inches	1¼	1	1¼	1½	1¼	1½	1½	2
Wymiar Размер/Dimension	A mm MM	24	27	27	27	32	32	38	38
Wymiar Размер/Dimension	L mm MM	49	63	67	67	73	73	79	98
Masa Масса/Weight	g г	172	170	198	366	248	270	406	618
Ilość sztuk w opakowaniu Количество в упаковке Pcs per pack	szt шт. Pcs	20	10	10	10	4	4	4	4

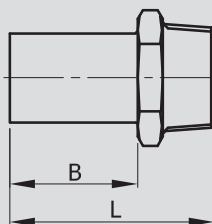
Złączka kielichowa wkrętna K-GZ Соединение комбинированный П-НР Male adapter gas taper male thread



Artykuł Артикул/Article	nr №кат. №°	6451	6452	6453	6455	6456	6457	6458	6445	6447	6459
Średnica Диаметр/O. D. pipe	mm MM	15	15	18	18	22	22	22	28	28	28
Rozmiar gwintu Резьба Threaded branch	cale дюйм inches	½	¾	½	¾	½	¾	1	½	¾	1
Wymiar Размер/Dimension	A	mm MM	20	20	21	21	21	21	24	24	24
Wymiar Размер/Dimension	L	mm MM	43,5	46	43,5	46	43,5	46	48	43,5	46
Masa Масса/Weight	g г	65	119	64	89	87	89	157	98	106	119
Ilość sztuk w opakowaniu Количество в упаковке Pcs per pack	szt шт. Pcs	20	20	20	20	20	20	20	20	20	20

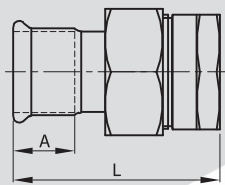
Artykuł Артикул/Article	nr №кат. №°	6449	6460	6461	6462	6464	6463	6466	6465	6467	6469
Średnica Диаметр/O. D. pipe	mm MM	28	35	35	35	42	42	54	54	76,1	88,9
Rozmiar gwintu Резьба Threaded branch	cale дюйм inches	1¼	1	1¼	1½	1¼	1½	1½	2	2½	3
Wymiar Размер/Dimension	A	mm	24	27	27	32	32	38	38	55	64
Wymiar Размер/Dimension	L	mm	51	69	72	72	78	78	86	90	132
Masa Масса/Weight	g г	196	115	179	240	204	228	246	423	961	1143
Ilość sztuk w opakowaniu Количество в упаковке Pcs per pack	szt шт. Pcs	20	10	10	4	4	4	4	4	2	2

Złączka bosa wkrętna B-GZ Соединение комбинированный Г-НР Male adapter for insertion gas taper male thread



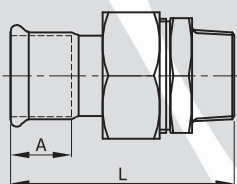
Artykuł Артикул/Article	nr №кат. №°	6595	6597	6599	
Średnica Диаметр/O. D. pipe	mm MM	22	28	35	
Rozmiar gwintu Резьба Threaded branch	cale дюйм inches	¾	1	1¼	
Wymiar Размер/Dimension	B	mm MM	45	48	50
Wymiar Размер/Dimension	L	mm MM	70	75	80
Masa Масса/Weight	g г	101	130	227	
Ilość sztuk w opakowaniu Количество в упаковке Pcs per pack	szt шт. Pcs	20	20	10	

Śrubunek kielichowy nakrętny K-GWs Соединение комбинированное разъемное П-ВР **Female union conector gas parallel female thread**



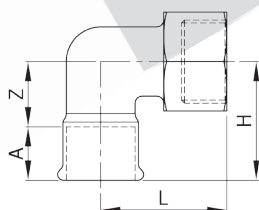
Artykuł Артикул/Article	nr №кат. N°	6850	6851	6852	6853	6855	6856	6857	6859	6861	6863
Średnica Диаметр/O. D. pipe	mm MM	15	15	18	18	22	22	28	35	42	54
Rozmiar gwintu Резьба Threaded branch	cale дюйм inches	¼	½	¾	½	¾	1	1	1¼	1½	2
Wymiar Размер/Dimension	A	mm MM	20	20	21	21	21	24	27	32	38
Wymiar Размер/Dimension	L	mm MM	79,5	78	78	78	83	86	91	98	108
Masa Масса/Weight	g г	178	174	220	180	266	352	496	540	580	845
Ilość sztuk w opakowaniu Количество в упаковке Pcs per pack	szt шт. Pcs	10	10	10	10	10	10	10	4	4	4

Śrubunek kielichowy wkrętny K-GZs Соединение комбинированное разъемное П-HP **Male union conector gas taper male thread**



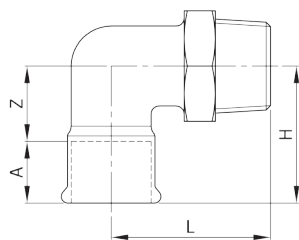
Artykuł Артикул/Article	nr №кат. N°	6870	6871	6872	6873	6874	6875	6876	6877	6879	6881	6883
Średnica Диаметр/O. D. pipe	mm MM	15	15	18	18	22	22	22	28	35	42	54
Rozmiar gwintu Резьба Threaded branch	cale дюйм inches	¼	½	¾	½	½	¾	1	1	1¼	1½	2
Wymiar Размер/Dimension	A	mm MM	20	20	21	21	21	21	24	27	32	38
Wymiar Размер/Dimension	L	mm MM	85	83	85	83	86	88	93	98	106	117
Masa Масса/Weight	g г	186	187	182	186	262	278	362	466	450	925	1065
Ilość sztuk w opakowaniu Количество в упаковке Pcs per pack	szt шт. Pcs	10	10	10	10	10	10	10	10	4	4	4

Kolano 90° krótkie kielichowe nakrętny K-GW Уголок 90° укороченный П-ВР **90° angle adapter gas parallel female thread**



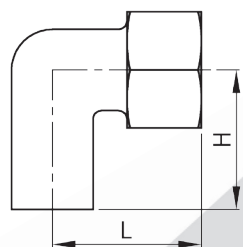
Artykuł Артикул/Article	nr №кат. N°	6001	6003	6005	6007	6009
Średnica Диаметр/O. D. pipe	mm MM	15	18	22	28	35
Rozmiar gwintu Резьба Threaded branch	cale дюйм inches	½	½	¾	1	1¼
Wymiar Размер/Dimension	A	mm MM	20	21	21	24
Wymiar Размер/Dimension	L	mm MM	29	30	35	41
Wymiar Размер/Dimension	H	mm MM	47	48	53	61
Wymiar Размер/Dimension	Z	mm MM	27	27	32	37
Masa Масса/Weight	g г	90	102	186	312	399
Ilość sztuk w opakowaniu Количество в упаковке Pcs per pack	szt шт. Pcs	20	20	10	10	10

Kolano 90° krótkie kielichowe wkrętne K-GZ Уголок 90° укороченный П-HP 90° angle adapter gas taper male thread



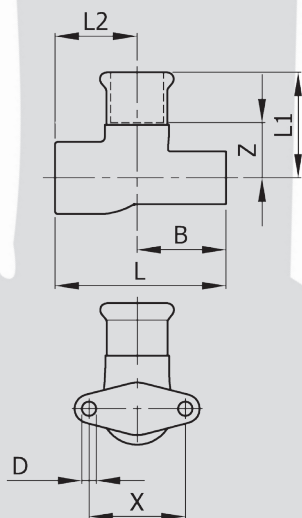
Artykuł Артикул/Article	nr №кат. N°	6051	6053	6055	6057	6059	6061	6063
Średnica Диаметр/O. D. pipe	mm MM	15	18	22	28	35	42	54
Rozmiar gwintu Резьба Threaded branch	cale дюйм inches	½	½	¾	1	1¼	1½	2
Wymiar Размер/Dimension	A	mm MM	20	21	21	24	27	32
Wymiar Размер/Dimension	L	mm MM	33	34	41	45	59	60
Wymiar Размер/Dimension	H	mm MM	47	48	54	60	70	79
Wymiar Размер/Dimension	Z	mm MM	16	19	24	26	33	43
Masa Масса/Weight	g г	88	105	148	258	432	478	825
Ilość sztuk w opakowaniu Количество в упаковке Pcs per pack	szt шт. Pcs	20	20	10	10	10	2	2

Kolano 90° krótkie bosc nakrętne B-GW Уголок 90° укороченный Г-BP 90° angle adapter for insertion gas parallel female thread



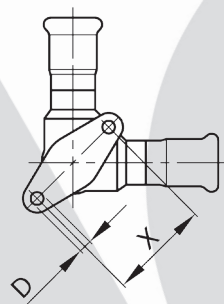
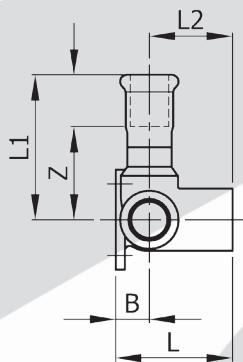
Artykuł Артикул/Article	nr №кат. N°	5991
Średnica Диаметр/O. D. pipe	mm MM	15
Rozmiar gwintu Резьба Threaded branch	cale дюйм inches	½
Wymiar Размер/Dimension	L	mm MM
Wymiar Размер/Dimension	H	mm MM
Masa Масса/Weight	g г	76
Ilość sztuk w opakowaniu Количество в упаковке Pcs per pack	szt шт. Pcs	20

Kolano ustalone kielichowe K-GW Уголок установочный П-BP 90° angle adapter with wall extended flange gas parallel female thread



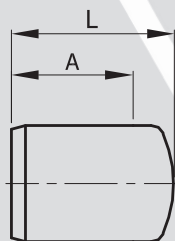
Artykuł Артикул/Article	nr №кат. N°	6101	6103	6105	
Średnica Диаметр/O. D. pipe	mm MM	15	18	22	
Rozmiar gwintu Резьба Threaded branch	cale дюйм inches	½	½	¾	
Wymiar Размер/Dimension	B	mm MM	13	13	17
Wymiar Размер/Dimension	D	mm MM	5	5	6
Wymiar Размер/Dimension	L	mm MM	43	43	51
Wymiar Размер/Dimension	L1	mm MM	48	49	53
Wymiar Размер/Dimension	L2	mm MM	30	30	34
Wymiar Размер/Dimension	X	mm MM	34	34	40
Wymiar Размер/Dimension	Z	mm MM	28	28	32
Masa Масса/Weight	g г	104	110	148	
Ilość sztuk w opakowaniu Количество в упаковке Pcs per pack	szt шт. Pcs	20	20	20	

Trójnik ustalony kielichowy K-GW-K kątowy **Тройник установочный П-ВР-П угловой** **Corner tee with wall flange gas parallel female thread**



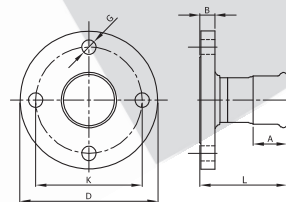
Artykuł Артикул/Article	nr №кат. N°	6151
Średnica Диаметр/O. D. pipe	mm MM	15
Rozmiar gwintu Резьба Threaded branch	cale дюйм inches	½
Wymiar Размер/Dimension	B	mm MM
		13
Wymiar Размер/Dimension	D	mm MM
		5
Wymiar Размер/Dimension	L	mm MM
		45
Wymiar Размер/Dimension	L1	mm MM
		56
Wymiar Размер/Dimension	L2	mm MM
		32
Wymiar Размер/Dimension	X	mm MM
		39
Wymiar Размер/Dimension	Z	mm MM
		40
Masa Масса/Weight	g г	172
Ilość sztuk w opakowaniu Количество в упаковке Pcs per pack	szt. шт. Pcs	20

Korek bosi B **Заглушка с гладким концом** **Male plug**



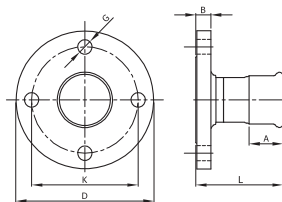
Artykuł Артикул/Article	nr №кат. N°	7201	7203	7205	7207	7209	7211	7213	7215	7217	7219	
Średnica Диаметр/O. D. pipe	mm MM	15	18	22	28	35	42	54	76,1	88,9	108	
Wymiar Размер/Dimension	A	mm MM	20	21	21	24	27	32	38	55	64	78
Wymiar Размер/Dimension	L	mm MM	59	63	66	75	83	104	118	172	192	226
Masa Масса/Weight	g г	16	48	54	82	115	173	260	423	470	670	
Ilość sztuk w opakowaniu Количество в упаковке Pcs per pack	szt. шт. Pcs	20	10	10	10	10	4	4	2	2	2	

Kolnierz kielichowy K-PN 6 zgodny ze standardem ISO **Фланец пресс PN 6 по стандарту ISO** **Flanged sleeve NP 6 according to ISO standard**



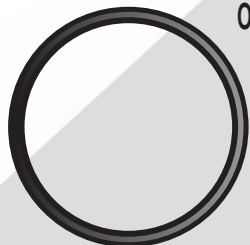
Artykuł Артикул/Article	nr №кат. N°	6521	6523	6525	6527	6529	6531	6533	6535	6537	6539	
Średnica Диаметр/O. D. pipe	mm MM	15	18	22	28	35	42	54	76,1	88,9	108	
Wymiar Размер/Dimension	A	mm MM	20	21	21	24	27	32	38	55	64	78
Wymiar Размер/Dimension	B	mm MM	12	12	14	14	14	14	14	16	16	
Wymiar Размер/Dimension	D	mm MM	80	80	90	100	120	130	140	160	210	
Wymiar Размер/Dimension	G	mm MM	11,5	11,5	11,5	11,5	14	14	14	14	18	18
Wymiar Размер/Dimension	K	mm MM	55	55	65	75	90	100	110	130	150	170
Wymiar Размер/Dimension	L	mm MM	52	53	56	59	63	69	75	101,5	108,5	125,5
Ilość otworów Количество отверстий Holes	szt. шт. Pcs	4	4	4	4	4	4	4	4	4	4	
Masa Масса/Weight	g г	448	360	655	594	1130	1350	1145	1580	2480	3780	
Ilość sztuk w opakowaniu Количество в упаковке Pcs per pack	szt. шт. Pcs	1	1	1	1	1	1	1	1	1	1	

Kolnierz kielichowy K PN 10/16 wg normy ISO Фланец пресс PN 10/16 по стандарту ISO Flanged sleeve NP 10/16 according to ISO standard



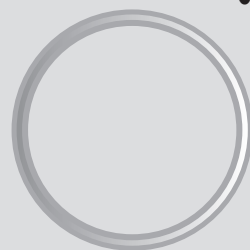
Artykuł Артикул/Article	nr №кат. N°	6501	6503	6505	6507	6509	6511	6513	6515	6517	6519	
Średnica Диаметр/O. D. pipe	mm MM	15	18	22	28	35	42	54	76,1	88,9	108	
Wymiar Размер/Dimension	A	mm MM	20	21	21	24	27	32	38	55	64	78
Wymiar Размер/Dimension	B	mm MM	14	14	16	16	16	16	18	18	20	20
Wymiar Размер/Dimension	D	mm MM	95	95	105	115	140	150	165	185	200	220
Wymiar Размер/Dimension	G	mm MM	14	14	14	14	18	18	18	18	18	18
Wymiar Размер/Dimension	K	mm MM	65	65	75	85	100	110	125	145	160	180
Wymiar Размер/Dimension	L	mm MM	54	55	58	61	65	71	79	106	113	130
Ilość otworów Количество отверстий Holes	шт. Pcs	4	4	4	4	4	4	4	4	8	8	
Masa Масса/Weight	g г	558	576	760	925	1340	1505	1890	2250	3200	3620	
Ilość sztuk w opakowaniu Количество в упаковке Pcs per pack	шт. Pcs	1	1	1	1	1	1	1	1	1	1	

O-ring EPDM czarny (standardowy) -20 °C do +120 °C
 Прокладка O-образная EPDM черная от -20 до +120 °C (стандартная)
 O-ring EPDM black (standard) -20 °C do +120°C



Artykuł Артикул/ Article	nr №кат. N°	8003	8005	8007	8009	8011	8013	8015	8017	8019	8021
Średnica Диаметр/O. D. pipe	mm MM	15	18	22	28	35	42	54	76,1	88,9	108

O-ring FKM zielony (wysokotemperaturowy – instalacje solarne) -20 °C do +200 °C
 Прокладка O-образная FKM зеленая от -20 до +200 °C (солярные системы)
 O-ring FKM green (high temperature for solar systems) -20 °C do +200 °C



Artykuł Артикул/ Article	nr №кат. N°	8033	8035	8037	8039	8041	8043	8045	8047	8049	8051
Średnica Диаметр/O. D. pipe	mm MM	15	18	22	28	35	42	54	76,1	88,9	108

Obcinak krążkowy (6-42) Труборез роликовый (6-42) Pipe cutter (6-42)



Artykuł Артикул/Article	Cu-INOX 1/8 - 1 3/4"
Nr katalogowy № кат./No	40.08.00

Kółko tnące do obcinaków Диск режущий для трубореза Cutter wheel



Artykuł Артикул/Article	Cu-INOX 3-120 s4
Nr katalogowy № кат./No	40.08.01

Obcinak krążkowy (10-60) Труборез роликовый (10-60) Pipe cutter (10-60)



Artykuł Артикул/Article	St 1/8 - 2"
Nr katalogowy № кат./No	40.09.00

Obcinak krążkowy (30-115) Труборез роликовый (30-115) Pipe cutter (30-115)



Artykuł Артикул/Article	St 1 1/4 - 4"
Nr katalogowy № кат./No	40.19.00

Kółko tnące do obcinaków Диск режущий для трубореза Cutter wheel



Artykuł Артикул/Article	St 1/8 - 4" S8
Nr katalogowy № кат./No	40.09.01

Maszyna elektryczna do cięcia rur Электрический станок для резки труб Pipe cutting machine CENTO



Artykuł Артикул/Article	(8)22-108
Nr katalogowy № кат./No	40.10.00

Kółko tnące do maszyny CENTO Диск режущий для станка CENTO Cutting wheel for CENTO



Artykuł Артикул/Article	Cu-INOX 3-120
Nr katalogowy № кат./No	40.10.01

Gratownik do rur Инструмент для снятия фаски Outer - inner pipe deburrer



Artykuł Артикул/Article	10-54
Nr katalogowy № кат./No	41.00.01

Giętarka elektryczna (komplet) Трубогиб электрический (комплект) Curve set (electric pipe and tube bender)



Artykuł Артикул/Article	+ łuki + дуги 15-18-22-28
Nr katalogowy № кат./No	44.07.00

Praska sieciowa (15-54) Пресс-пистолет сетевой (15-54) Pressing tool (15-54)



Artykuł Артикул/Article	(12-54)
Nr katalogowy № кат./No	KI 45.01.00

Praska akumulatorowa (15-54) Пресс-пистолет аккумуляторный (15-54) Battery pressing tool (15-54)



Artykuł Артикул/Article	(12-54)
Nr katalogowy № кат./No	KI 46.01.00

Szczęka Зажимная щечка Pressing jaw



Artykuł Артикул/Article	M 15	M 18	M 22	M 28	M 35
Nr katalogowy № кат./No	M 42.15.00	M 42.18.00	M 42.22.00	M 42.28.00	M 42.35.00

Zestaw do prasowania dla średnic 42mm i 54mm Инструмент для диаметров 42мм и 54мм
 Pressing set for diameters 42mm and 54mm



Artykuł Артикул/Article	Łańcuch M 42 Обжимное кольцо M 42 Pressing chain M 42	Łańcuch M 54 Обжимное кольцо M 54 Pressing chain M 54	Adapter Адаптер для обжимного кольца Adapter jaw
Nr katalogowy № кат./No	M 42.42.00R	M 54.00.00R	M 42.54.42R

Zestaw do prasowania dla średnic 42mm i 54mm Инструмент для диаметров 42мм и 54мм
 Pressing set for diameters 42mm and 54mm



Artykuł Артикул/Article	Łańcuch M 42 Обжимное кольцо M 42 Pressing chain M 42	Łańcuch M 54 Обжимное кольцо M 54 Pressing chain M 54	Adapter Адаптер для обжимного кольца Adapter jaw
Nr katalogowy № кат./No	M 42.42.00	M 54.00.00	M 42.54.42

Zestaw do prasowania dla średnic 76,1mm , 88,9mm i 108,0 mm do praski UAP4L
 Инструмент для диаметров 76,1мм , 88,9мм и 108,0 мм под пресс-пистолет UAP4L
 Pressing set for diameters 76,1mm , 88,9mm i 108,0 mm with pressing tool UAP4L



Artykuł Артикул/Article	Łańcuch LP M 76,1 Обжимное кольцо LP M 76,1 Pressing chain LP M 76,1	Łańcuch LP M 88,9 Обжимное кольцо LP M 88,9 Pressing chain LP M 88,9	Łańcuch LP M 108 Обжимное кольцо LP M 108 Pressing chain LP M 108	Adapter do łańcuchów LP Адаптер для обжимных колец LP Adapter for pressing chains LP
Nr katalogowy № кат./No	M 42.76.00	M 42.88.00	M 42.91.08	M 42.75.00

Praska akumulatorowa UAP4L dla średnic 15mm ÷ 108mm
 Пресс-пистолет аккумуляторный UAP4L для диаметров 15мм ÷ 108мм
 Battery-powered pressing tool UAP4L for diameters 15mm ÷ 108



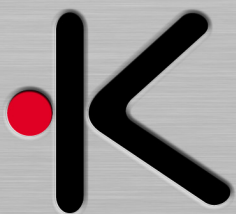
Artykuł Артикул/Article	Praska akumulatorowa UAP4L Пресс-пистолет аккумуляторный UAP4L Pressing tool UAP4L
Nr katalogowy № кат./No	M 46.02.00

Pompa do prób ciśnieniowych Насос для испытаний давления Pressure testing pump



Artykuł Артикул/Article	ręczna ручной
Nr katalogowy № кат./No	86.00.01





www.kistal.pl

Chcesz wiedzieć więcej – skontaktuj się z nami:

ul. Gen. Okulickiego 19
05-500 Piaseczno

22 701 71 30



Для получения более полной информации обращайтесь
к нам по адресу:

ул. Ген. Окулицкого 19
05-500 Пяечно
(+ 48 22) 701 71 31, 701 71 32



For more information, contact us at:

ul. Gen. Okulickiego 19, street
05-500 Piaseczno
(+ 48 22) 701 71 31, 701 71 32



www.kistal.pl