

NOWOŚCI, PROMOCJE, CIEKAWOSTKI



klamka Eliika - 82,78 zł

KUCHINOX

INSPIRACJA PŁYNIE Z WNĘTRZA

Dodaj drzwiom koloru z klamkami Kuchinox Tara!

W nowoczesnym wnętrzu stawiamy na kolory!

I to zarówno na duże ściany pomalowane farbami w radosnych odcieniach, jak i na małe dodatki w intensywnych barwach. Bez względu bowiem na to, którą opcję wybierzemy, kolory bardzo ożywiają przestrzeń, dodając jej niepowtarzalnego, nowoczesnego charakteru. Dlatego też marka Kuchinox proponuje swoim klientom klamki TARA do drzwi wewnętrznych posiadające wypełnienia o mocnych barwach.

Wypełnienia klamek TARA dostępne są w czterech odcieniach: **soczystej pomarańczy, mocnej czerni, czystej bieli, klasycznego srebra.**

Łagodne, owalne kształty oraz idealnie gładka powierzchnia produktów sprawiają, że modele TARA bez trudu odnajdą się w różnorodnych stylach wnętrzarskich. Możemy je śmiało montować w jadalni czy pokoju dziecięcym, ale też w salonie kosmetycznym czy ciekawym butikiu odzieżowym. Słowem – wszędzie tam, gdzie chcemy wpuścić do pomieszczenia więcej koloru. Dobrym pomysłem jest umieszczenie ich na drzwiach białych lub szarych, wykorzystując zasadę kontrastu.

Klamki TARA stworzone są na szyldzie dzielonym. Szyldy dolne im dedykowane to: LO1_001S (szyld typu klucz), LO1_002S (szyld typu wkładka bębnekowa), LO1_003S (szyld typu WC). Produkty wykonano z wytrzymałego stopu stalowego, dodając wykończenie chromowane.

DANE TECHNICZNE:

Wymiary: \varnothing 50 mm

Długość rękojeści: 130 mm

Rozstaw otworów montażowych: 41 mm

Przeznaczenie: drzwi wewnątrzlokalowe o grubości 38-45 mm

Rodzaj rozety: nakręcana

Zestaw montażowy: śruby przelotowe 2 szt., drewnokręty 8 szt., trzpień (1 szt.)

TARA

ZNAL

NOWOŚĆ!



CHROM
KAT_600A



KAT_900A

Klamka na szyldzie dzielonym

CENA:

~~91,48~~

85,43



KLAMKI wewnętrzne



LATA GWARANCJI

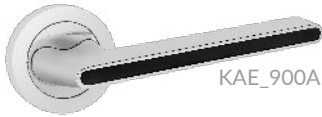
ELIKA

NOWOŚĆ!

ZNAL



CHROM
KAE_600A



KAE_900A

Klamka na szyldzie dzielonym

CENA:
~~88,07~~
82,78

GLORIA

NOWOŚĆ!

ZNAL



CHROM
KLO_000B

Klamka na szyldzie dzielonym

CENA:
~~132,82~~
122,19

LUXOR

ALUMINIUM



SATYNA/CHROM
KLU_100A

Klamka na szyldzie dzielonym

CENA:
~~45,94~~
42,27

PALEO II

ALUMINIUM

NOWOŚĆ!



ŁATWY MONTAŻ



SATYNA/CHROM
KS2_100A

Klamka na szyldzie dzielonym

CENA:
~~54,55~~
43,64

*szablon montażowy w komplecie

NERO

ALUMINIUM



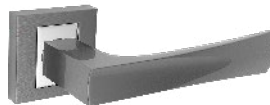
POLSKI PROJEKT



ŁATWY MONTAŻ



SATYNA
KNE_300A



GRAFIT/CHROM
KNE_500A

Klamka na szyldzie dzielonym

SATYNA:
~~57,50~~
52,90
GRAFIT:
~~59,16~~
54,43

*szablon montażowy w komplecie

PARVA

ALUMINIUM



POLSKI PROJEKT



ŁATWY MONTAŻ



SATYNA
KRV_300A



CHROM
KRV_000A

Klamka na szyldzie dzielonym

CENA:
~~57,50~~
52,90

*szablon montażowy w komplecie

ROY

ALUMINIUM



POLSKI PROJEKT



ŁATWY MONTAŻ



SATYNA/CHROM
KRO_100A

Klamka na szyldzie dzielonym

CENA:
~~57,50~~
52,90

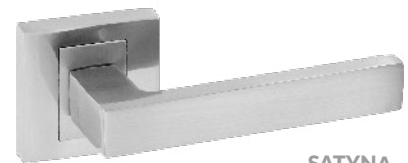
*szablon montażowy w komplecie

QUBIK II

ALUMINIUM



ŁATWY MONTAŻ



SATYNA
KG2_300A

Klamka na szyldzie dzielonym

CENA:
~~51,66~~
50,11

*szablon montażowy w komplecie

STANDARD

ALUMINIUM

NOWOŚĆ!



SATYNA
KST_300A

Klamka na szyldzie dzielonym

CENA:
~~43,67~~
35,37



PATYNA
KST_400A

Jak prawidłowo dobrać klamkę do drzwi wewnętrznych?

Klamka jest jak biżuteria – odpowiednio dobrana doda drzwiom niesamowitej klasy i stylu. Dlatego też na jej wybór warto poświęcić więcej czasu, analizując materiały, wzory i budowę produktów. Zwróci się to doskonałym skomponowaniem detalu z otoczeniem oraz wieloletnią wytrzymałością nawet przy częstym użytkowaniu.

MATERIAŁY

Tworzywo użyte do wykonania klamki ma wpływ zarówno na jej wygląd, jak i trwałość. Obecnie najpopularniejsze są modele stalowe, aluminiowe, ze stali nierdzewnej, PCV i mosiądzu.

Znal to wytrzymały stop stworzony z połączenia cynku (Zn) i aluminium (Al). Ma zbliżone do aluminium właściwości, jednak posiada większe możliwości obróbcze i wykończeniowe, dzięki czemu jest chętnie używany do produkcji klamek.

Klamki aluminiowe są lekkie, wytrzymałe i odporne na korozję. Mogą być wykończone jako imitacja złota, polerowany chrom oraz na wiele innych sposobów. Obecnie są to najczęściej spotykane rodzaje klamek.

Klamki z PCV montowane są najczęściej w biurach i obiektach użyteczności publicznej. Są niedrogie, stosunkowo trwałe i łatwe do utrzymania w czystości.

Stal to materiał zdecydowanie droższy od powyższych, ale też zarazem bardziej masywny, trwały i odporny na uszkodzenia. Dlatego też często wykorzystuje się go w klamkach do drzwi zewnętrznych i pomieszczeń o dużym natężeniu ruchu. Ilość wykończeń oraz form nadawanych modelom stalowym jest niemal nieograniczona.

Mosiądz jest stopem używanym przede wszystkim do tworzenia klamek w stylu retro. Modele mosiężne są fantazyjnie odlane, bogato zdobione lub ciekawie stylizowane. Ich cechy to także masywność i dość wysokie ceny.

Czy wiesz że...

Znal to wytrzymały stop stworzony z cynku (Zn) i aluminium (Al). Ma zbliżone do aluminium właściwości, jednak posiada większe możliwości obróbcze i wykończeniowe, dzięki czemu jest chętnie używany do produkcji klamek.





Gatka Kryształowa różowa – 211,56 zł

BUDOWA

Podstawa każdej klamki to uchwyt. Powinien być on wytrzymały, dobrze leżeć w dłoni i odpowiednio komponować się z otoczeniem.

Kolejna rzecz to tarcza, czyli szyld. Najczęściej spotykane szyldy to szyldy długie oraz dzielone (rozeły okrągłe lub kwadratowe). Do tych drugich w razie potrzeby dobiera się odpowiednio dopasowane szyldy dolne: na zamek, na klucz bądź WC. Co ważne, modele pełne są masywniejsze i zdecydowanie bardziej wyraziste, a uchwyt jest w nich zespolony z tarczą posiadającą otwór na zamek lub WC. Kupując je należy znać dokładny rozstaw otworów zamka zamontowanego w skrzydle drzwiowym.

Aby klamki łatwiej wracały do pozycji wyjściowej montuje się w nich sprężyny. Jest to tzw. mechanizm wspomaganiania lub mechanizm obciążeniowy klamki, który gwarantuje większą wygodę użytkownika.

Elementy montażowe dostępne są zazwyczaj w komplecie z klamką. Najważniejsze z nich to śruby przelotowe, drewnowkręty i trzpienie. Zwróćmy uwagę, by były one dokładnie dopasowane do wymiarów drzwi.

STYLISTYKA

Generalna zasada mówi, że im grubsze są drzwi, tym masywniejsza powinna być klamka. Dodatkowo jeśli we wnętrzu umieszczone są meble w stylu tradycyjnym, ciekawie będzie je połączyć np. z postarzaną, stylizowaną klamką. Z kolei pomieszczenia nowoczesne to doskonałe miejsce dla prostych, geometrycznych form.

Na styl klamki duży wpływ ma sposób jej wykończenia. Najpopularniejsze to chrom, nikiel i patyna dostępne w wersjach matowych oraz polerowanych (błyszczących). Jednak coraz częściej wybierane są też takie eleganckie elementy wykończeń jak kryształ, który mocno podkreśla charakter klamki i całych drzwi.

Czy wiesz że...

Drzwi, a więc też klamki i zamki, dzielimy na lewe i prawe. Stań przed drzwiami tak, jakbyś chciał wejść do środka pomieszczenia. Jeśli zawias będziesz miał po lewej stronie – posiadasz drzwi lewe, jeśli po prawej – prawe.

KLAMKI zewnętrzne



LATA GWARANCJI

ERNA*

NOWOŚĆ!



Klamka na szyldzie długim Yale

CENA:
~~53,14~~
46,76

L - klamka lewa
P/R - klamka prawa

* Klamki pasują do drzwi chińskich, są dostępne w rozstawach 68 mm oraz posiadają **blokadę antywłamaniową**

Czy wiesz że...

W komplecie z kławkami Kuchinox znajdują się pełne zestawy montażowe: śruby przelotowe, drewnokręty i trzpienie. Nie musisz nic dokupować!

FLOKO**

NOWOŚĆ!

FLOKO**

NOWOŚĆ!



PATYNA
KZF_412L

KZF_412P

SATYNA
KZF_312P

KZF_312L

CZARNY
KZF_912L

KZF_912P

Klamka na szyldzie długim Yale

SATYNA:
~~167,10~~
147,04
PATYNA:
~~169,68~~
149,32
CZARNY:
~~167,10~~
147,04



SATYNA
KZF_332L

KZF_322P

Klamko-pochwył na szyldzie długim Yale

SATYNA:
~~165,74~~
145,85
PATYNA:
~~168,51~~
148,29



PATYNA
KZF_432L

KZF_432P

FIONA*

NOWOŚĆ!

GALA*

NOWOŚĆ!



KZB_312R

SATYNA
KZB_312L

Klamka na szyldzie długim Yale

CENA:
~~54,12~~
47,63



KZG_312R

SATYNA
KZG_312L

Klamka na szyldzie długim Yale

CENA:
~~53,51~~
47,08



klamka Tara - 85,43 zł

Jak wymienić wkładkę w drzwiach? Instrukcja.

Gdy zgubimy klucze do drzwi wejściowych. Gdy kupiliśmy nowe mieszkanie lub dom. Gdy zamek w drzwiach się zacina. Jeśli posiadamy zamek z kluczem płaskim lub nacinanym – wszystkie te sytuacje dla zachowania pełnego bezpieczeństwa wymagają jedynie wymiany wkładki bębnekowej umieszczonej w skrzydle drzwiowym. By to zrobić – potrzebujemy wyłącznie chwili czasu i odpowiednio dobrego śrubokrętu.

Dobór nowej wkładki bębnekowej

Większość wkładek bębnekowych ma identyczny kształt, różniąc się długością dopasowaną do grubości drzwi. Pod kątem formy będą więc one pasowały do dużej ilości mechanizmów zamka i do szyldów. Pamiętajmy, że za krótka wkładka sprawi, iż po zamontowaniu zazwyczaj nie uda nam się włożyć klucza do końca lub, jeśli będzie to możliwe, to nie uda się przekrócić klucza. Natomiast wkładka za długa będzie wystawała poza szyld.

Kolejna kwestia to położenie otworu pod śrubę mocującą, które powinno być identyczne jak w starej

wkładce. Jeśli więc nie jesteśmy pewni, czy posiadany przez nas model należy do typowych lub nie znamy jego długości bądź rozstawu otworów, najlepiej wykręcić wkładkę z drzwi i zabrać ją ze sobą do sklepu. Dzięki temu unikniemy jeszcze jednego problemu: niektóre wkładki bębnekowe są bowiem niesymetryczne (krótsze z jednej strony), co może być mało zauważalne na pierwszy rzut oka.

Wymiana wkładki

Pierwszy krok w wymianie wkładki to odkręcenie śrub mocujących szyld i zdjęcie go. Teraz należy włożyć klucz do zamka, przekrócić w prawo i w lewo o 45 stopni, odkręcić śrubę mocującą i wyjąć wkładkę uważając, by nie uszkodzić powierzchni drzwi. W nowy, niezamontowany zamek, wkładamy klucz przekraczając go również o 45 stopni w prawo i w lewo. Dzięki temu ustawimy poprawnie zabierak w osi wkładki. Po wyjęciu klucza umieszczamy wkładkę w zamku, przykręcamy ją śrubą mocującą i zakładamy szyld.

Każda wkładka bębnekowa posiada jedną śrubę mocującą. Nie ma konieczności zdejmowania szyldu przy wymontowaniu / wmontowaniu wkładki.

Teraz pozostaje tylko sprawdzenie poprawności działania zamka po obu stronach drzwi i gotowe!

AKCESORIA



Wkładki bębnekowe dwustronne niklowane, 3 klucze

		CENA:
WBB_322N / 30 x 30 mm	17,05	17,05 15,34
WBB_323N / 30 x 35 mm	17,92	17,92 15,23
WBB_325N / 30 x 40 mm	19,24	19,24 16,35
WBB_333N / 35 x 35 mm	19,24	19,24 16,35
WBB_348N / 45 x 50 mm	33,38	33,38 23,37

*śruba mocująca w zestawie



Wkładki bębnekowe dwustronne mosiądzowane, 3 klucze

		CENA:
WBB_022M / 30 x 30 mm	15,68	15,68 14,11
WBB_025M / 30 x 40 mm	17,99	17,99 16,20
WBB_033M / 35 x 35 mm	17,99	17,99 16,20
WBB_035M / 35 x 40 mm	18,98	18,98 17,08

*śruba mocująca w zestawie



WB2_325A
(30 x 40 mm, 30g x 40)
WB2_325B
(30 x 40 mm, 40g x 30)



Zestaw dwóch wkładek w systemie jednego klucza, niklowane, 6 kluczy

*śruba mocująca w zestawie

CENA:
~~50,96~~
35,67



STAL NIERDZEWNA
PATYNA LAO_434A



STAL NIERDZEWNA
SATYNA LAO_334A

Odbojnik wolnostojący, wysoki, wys. 75 mm, śr. 70 mm

*wyposażony w gumowy pierścień, skutecznie amortyzuje uderzenia

CENA:
~~25,83~~
20,66

Bądź na bieżąco z ofertą marki
Kuchinox na www.kuchinox.pl



klamka Parva – 52,90 zł

MONTAŻ KLAMEK – zobacz videoinstrukcję

Kuchinox posiada w swojej ofercie bardzo szeroką gamę różnorodnych klamek na sztyldach długich i na rozetach, dopasowanych do wymagań niemal każdego użytkownika. Ich jakość potwierdzona jest przez 5-letnią gwarancję producenta i specjalne konstrukcje, które zapewniają pełne bezpieczeństwo użytkowania.

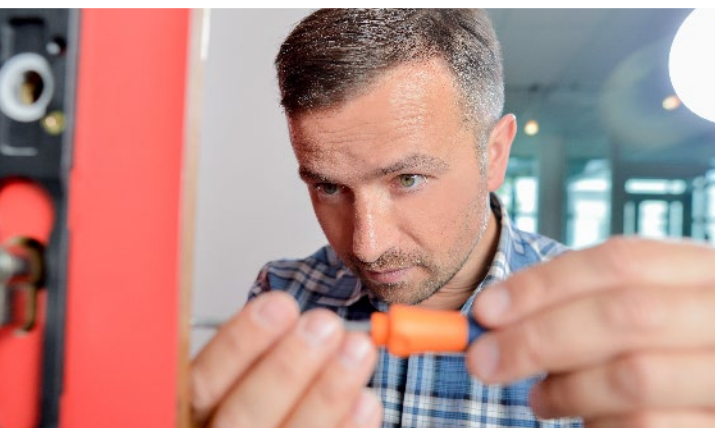
Zaletą klamek Kuchinox jest także obecność w zestawie wszystkich elementów montażowych, dzięki czemu nie ponosi się żadnych dodatkowych kosztów.

Przedstawiamy instrukcje filmowe pokazujące, jak krok po kroku prawidłowo przytwierdzić poszczególne klamki do skrzydła drzwiowego.

**instrukcja montażu
klamki na rozecie:**



instrukcja montażu klamki na sztyldzie długim:



ZASADY PROMOCJI:

- 1) Ceny w gazetce są cenami katalogowymi brutto.
- 2) Promocja trwa od 4.06.2018 do 31.08.2018 lub do wyczerpania zapasów.
- 3) Promocje nie łączą się z warunkami innych promocji.

KUCHINOX
INSPIRACJA PŁYNIE Z WNĘTRZA

KUCHINOX POLSKA SP. Z O.O. SP.K.
Al. Kościuszki 1, 90-418 Łódź

BIURO OBSŁUGI KLIENTA
bok@kuchinox.pl
tel.: (42) 715 41 33, fax: (42) 632 93 82