



SYSTEMY ROZPROWADZANIA CIEPŁEGO POWIETRZA Z KOMINKA

SYSTEMY KOMINOWE, KOMINKI I PIECE / SYSTEMY DGP



ZALETY

- przewody izolowane termicznie oraz akustycznie zapewniają dobre wygłuszenie instalacji
- sterowanie przepustnicami umożliwia łączenie z systemami wentylacyjnymi
- pełna dostępność typowych elementów, nietypowe dorabiane wg projektu
- szeroki wybór elementów galanterii wentylacyjnej, które pozwalają na sprawne i estetyczne zakańczanie przewodów

CHARAKTERYSTYKA

Przewody i kanały elastyczne:

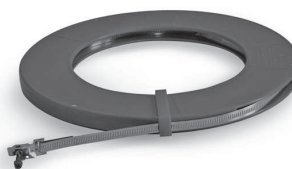
- **SONODUCT AD-3** – izolowane termicznie i akustycznie; maks. odporność termiczna +250°C, odcinki dł. 10 m średnice 80-500 mm
- **ALUDUCT** – wykonane z folii aluminiowo-poliestrowej, wzmacniane spiralnie zwiniętym drutem stalowym; maks. odporność termiczna +250°C
- **ALNOR FLEX** – giętkie przewody aluminiowe, **STAL FLEX** – kwasoodporne z blachy szerokości 60 mm i grubości 0,10 i 0,12 mm, w zakresie średnic od 80 do 500 mm; posiadają odporność termiczną odpowiednio do +250°C i +500°C, produkowane w standardowych 3-metrowych odcinkach
- **ALAD-HY-L** – przewody higieniczne z wielowarstwowego aluminium i poliestru oraz **ALID-HY-3** – przewody izolowane z warstwą wełny mineralnej o grubości 25 mm; zabezpieczone wewnątrz antybakteryjnie i wzmoc-

nione spiralą z drutu sprężynowego; polecane dla alergików – zapobiegają rozwojowi szkodliwych bakterii, grzybów i pleśni w ciągach wentylacyjnych

- **spiralnie zwijane kanały wentylacyjne** – okrągłe z blachy gr. 0,5-1,25 mm (stalowej ocynkowanej, kwasoodpornej i aluminium), szer. 137 mm; średnice 80-1600 mm (kanały o średnicy powyżej 250 mm; z podwójnym karbowaniem)

Pozostałe elementy systemu:

- **kształtki** – dopasowane do średnic przewodów oraz kanałów **SPIRAL**: kolana, redukcje, trójniki – równoprzelotowe, redukcyjne, orłowe, z odejściem pod dowolnym kątem; przepustnice – regulacyjne, szczelne, trójnikowe (bajpasowe), zwrotne, z siłownikami **BELIMO**
- **elementy montażowe** – taśmy aluminiowe: **TAL** do +80°C, **TALK** do +350°C; taśma **TKSE** i zaciski ślimakowe **TKSL**; opaski nylonowe **TKS-N** do izolacji
- **zawory wentylacyjne KN-S-RM, KW-S-RM, KNI** – do łatwego i estetycznego zakańczania instalacji – nawiewniki i wywiewniki chromoniklowe i blaszane; kolor biały RAL 9010; średnice: 80, 100, 125, 150, 160, 200, 250 mm
- **czepnie ściennie** – elementy **UVLA, UELA** i **USAV** stosowane jako wyrzutnie lub czepnie (na zewnątrz i wewnątrz pomieszczeń)
- **elementy dachowe** – do zabezpieczenia zakończeń dachowych instalacji przed opadami atmosferycznymi – podstawy na dach prosty oraz o dowolnym kącie; daszki, wyrzutnie, czepnie dachowe



INFORMACJE DODATKOWE

- Kraj produkcji:** Polska
- Dystrybucja:** hurtowa i detaliczna
- Gwarancja:** 12 miesięcy
- Aprobata i certyfikaty:** Deklaracja zgodności z Polską Normą, Aprobata Techniczna na przewody elastyczne ALNOR FLEX, SONODUCT i ALUDUCT
- Pozostała oferta:** aplikacja projektowa WENTYLE z biblioteką kanałów okrągłych, prostokątnych, elastycznych

ALNOR Systemy Wentylacji sp. z o.o.

Al. Krakowska 10, 05-552 Wola Mrokwiska
tel. 22 737 40 75, faks. 22 737 40 04, www.alnor.com.pl, e-mail: alnor@alnor.com.pl

baza.budujemydom.pl