



## PREFABRYKOWANE WIĘŻBY DACHOWE

SUROWCE PODSTAWOWE / DREWNO KONSTRUKCYJNE



### ZASTOSOWANIE

Firma Tartak Witkowsky zajmuje się produkcją konstrukcji drewnianych, więźb tradycyjnych oraz prefabrykowanych konstrukcji łączonych na płytę kolczastą; konstrukcje te mają zastosowanie:

- w budownictwie mieszkalnym (dachy z poddaszem użytkowym lub nieużytkowym)
- domy drewniane typu „kanadyjskiego”
- budownictwo inwentarskie: obory, chlewnie, kurniki, indyczarnie, ujeżdżalnie koni, itp.
- hale produkcyjne, magazynowe
- budownictwo usługowe: pawilony, markety, itp.
- wiaty, szopy, garaże, altany
- hale sportowe, pływalnie, itp.

### ZALETY

- kompleksowe usługi w zakresie projektowania, produkcji, transportu i montażu konstrukcji
- wysoka jakość oferowanych produktów
- grono wykwalifikowanych inżynierów z wieloletnim doświadczeniem

### CHARAKTERYSTYKA

**Drewno konstrukcyjne:** wykonane z tarcicy iglastej klasyfikowanej wytrzymałościowo; tarcica konstrukcyjna poddawana jest obróbce hydrotermicznej w suszarniach komorowych sterowanych komputerowo, impregnowana zanurzeniowo oraz czterostronnie strugana



### INFORMACJE DODATKOWE

**Aprobata i certyfikaty:** Certyfikat Zakładowej Kontroli Produkcji, znak CE oraz wdrożony system zarządzania jakością ISO 9001:2008

### TARTAK I ZAKŁAD STOLARSKI JANINA I WAĆLAW WITKOWSCY Sp.j.

Rychłowice 21 B, 98-300 Wieluń  
tel./faks 43 842 85 09, www.wiazar.pl, e-mail: kontakt@wiazar.pl

informatorbudownictwa.pl



Tartak Witkowsky, **Ujeżdżalnia dla koni**. Konstrukcja: ramowa łączona na płytki kolczaste. Wymiary rzutu: 30/60 m. Lokalizacja: Kierwiny k/Lidzbarka Warmińskiego.



Tartak Witkowsky, **Lonżownik**. Konstrukcja dachu: łączona na płytki kolczaste. Lokalizacja: okolice Warszawy.



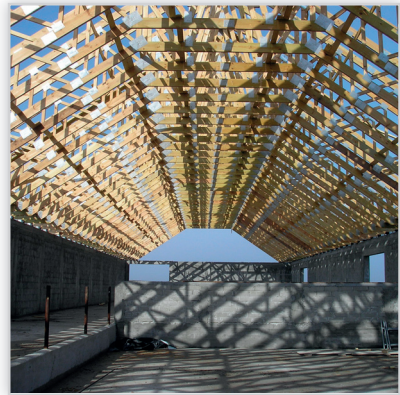
Tartak Witkowsky, **Budynek mieszkalny jednorodzinny**. Konstrukcja więźby: tradycyjna z obróbką CNC. Lokalizacja: Grębąnin k/Kępna.



Tartak Witkowsky, **Dom spokojnej jesieni**. Konstrukcja dachu: łączona na płytki kolczaste. Lokalizacja: Sulejówek.



Tartak Witkowsky, **Budynek mieszkalny jednorodzinny**. Konstrukcja więźby: tradycyjna z obróbką CNC. Lokalizacja: pod Wrocławiem.



Tartak Witkowsky, **Budynek inwentarski**. Lokalizacja: Michałów.



Tartak Witkowsky, **Hala produkcyjna na terenie tartaku**. Lokalizacja: Rychłowice.



Tartak Witkowsky, **Osiedle Zielone Wzgórza**. Konstrukcja dachu: łączona na płytki kolczaste. Lokalizacja: Łódź.



Tartak Witkowsky, **Budynek mieszkalny jednorodzinny**. Konstrukcja ścian: szkieletowa z dachem więzaryowym łączonym na płytki kolczaste. Lokalizacja: okolice Częstochowy.