

# Drzwi wewnętrzne i zewnętrzne Bertrand



## Charakterystyka ogólna

Czterdziestoletnie doświadczenie firmy Bertrand pozwala na oferowanie klientom firmy, produktów z najwyższej półki. Doświadczenie, wiedza i kunszt artystyczny kadry wyspecjalizowanych pracowników, sprawia, iż możemy spełniać nietypowe wymagania odbiorców naszych produktów.

## Opis techniczny

### Drzwi zewnętrzne Bertrand z zasuwnicą Maco ZT-F

Drzwi zewnętrzne firmy BERTRAND, wyposażone w sześciopunktową zasuwnicę Z-TF firmy Maco, są gwarantem bezpieczeństwa i szczelności.

#### Charakterystyka ogólna:

**Materiał:** PVC

**Liczba komór:** 4

**Wysokość skrzydła:** aż 126 mm

**Wykończenie:** jednostronny laminat w kolorze złoty dąb

*\*na zamówienie laminaty dwustronne; bądź profile w acrylcolorach*

**Szklenie naświetli:** zespolona, laminowana szyba z gazem szlachetnym (argonem) w przestrzeni międzyszybowej, antywłamaniowa, o współczynniku przenikania ciepła **Ug=1,1 W/m²K**

*\*na zamówienie szklenie ornamentowe, hartowane, refleksyjne, antywłamaniowe i inne*

**Szprosny:** złoty dąb, naklejane, 23 mm

*\*na zamówienie międzyszybowe lub naklejane w różnych rozmiarach i kolorach*

**Okucia:** zasuwnica Maco ZT-F optymalne trzymanie w **sześciu punktach**

- 2 zapadki multifunkcyjne
- 2 czopy rolkowe i.S.
- 1 zapadka korbowa w standardzie
- 1 masywny rygiel

#### Gwarancja szczelnych drzwi

Po zamknięciu drzwi, skrzydło zostaje przytrzymane w trzech punktach. Z punktu widzenia **oszczędności energii**, trzy zapadki gwarantują **lepszą szczelność**, co podwyższa właściwości akustyczne i termiczne.

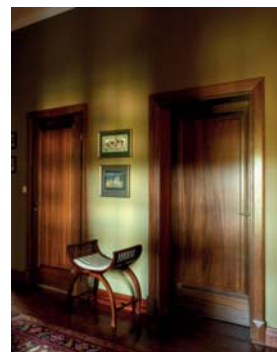
## Większe bezpieczeństwo

Zamek umożliwia dodatkowe zaryglowanie dzięki dwóm czopom rolkowym i.S. oraz masywnemu ryglowi. Gwarantuje to podwyższenie bezpieczeństwa całych drzwi.

## Drewniane drzwi wewnętrzne Bertrand

Firma BERTRAND ma szeroką kolekcję drzwi z litego drewna. Ich ponadczasowe piękno jest rezultatem sprawdzonej przez wiele lat technologii produkcji oraz ręcznej pracy stolarzy nad detalami. Drzwi te są **wykonywane na indywidualne zamówienia**, dlatego możemy dopasować do wymagań klientów wzór, kolory i dodatki. Można je wykonać z wielu rodzajów drewna, wyposażyć w różne rodzaje szkła, witraże czy stylowe klamki.

**Palatyn** – Najczęściej wybierany wzór drzwi wewnętrznych. Charakterystyczne i stylowe kostki z elementami tłoczonymi (styl kopertowy). Futryna regulowana wraz z opaskami frezowanymi. Kosztorys uwzględnia drzwi z sosny litej. Drzwi łazienkowe wyposażone w zamek łazienkowy oraz tuleje wentylacyjne.



## Kosztorys drzwi wewnętrznych i zewnętrznych

### DRZWI ZEWNĘTRZNE PVC

Drzwi zewnętrzne z naswietlem o wymiarach 1450 × 2300 mm  
= 2926,50 zł netto

Drzwi zewnętrzne pełne o wymiarach 1000 × 2100 mm = 1963,00 zł netto

**RAZEM: 4889,50 zł NETTO**

### DRZWI WEWNĘTRZNE DREWNIANE

Drzwi wewnętrzne łazienkowe Palatyn o wymiarach 900 × 2100 mm  
– 1624,70 × 2 szt.  
= 3249,40 zł netto

Drzwi wewnętrzne Palatyn o wymiarach 900×2100 mm – 1531,60 × 8 szt.  
= 12 252,80 zł NETTO

**RAZEM: 15 502,20 zł NETTO**

**RAZEM: 20 391,70 zł NETTO**

**24 877,87 zł BRUTTO**

**okna i drzwi**  
**Bertrand**

BRACIA BERTRAND Sp. J.

ul. Wejherowska 12, 84-242 Luzino

tel. 058 678 07 78, faks 058 678 07 79

www.bertrand.pl, e-mail: info@bertrand.pl