

## RURA WIELOWARSTWOWA PE-Xb/Al/PE-Xb



**Dn 16 i Dn 20 w izolacji o gr. 6 mm**  
 - kręgi 50 m i 100 m  
 - kolor niebieski i czerwony

- Najwyższy stopień sieciowania rur wielowarstwowych (PE-Xb – min. 70% usieciowania).
- $T_{robocza}=95^{\circ}\text{C}$ ,  $T_{max. chwilowa}=110^{\circ}\text{C}$ ,  $P_{robocze}=10\text{ bar}$ .
- Wkładka aluminiowa spawana doczołowo.
- Dostępne średnice rury bez izolacji: 16x2, 20x2, 25x2,5, 26x3, 32x3.
- Certyfikowane przez Instytut AENOR w Hiszpanii.
- 15 lat gwarancji.

## ZŁĄCZKI ZAPRASOWYWANE

Złączka prosta i redukcyjna



Złączka wkrętna GZ



Złączka nakrętna GW



Złączka nakrętna GW, śrubunek



Kolano proste



Kolano wkrętne GZ



Kolano nakrętne GW



Kolano przyścienne GW



Trójnik prosty i redukcyjny



Trójnik wkrętne GZ



Trójnik nakrętne GW



Prześciówka PEX



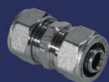
Uchwyt kolana przyściennego



- Europejski mosiądz o podwyższonej odporności mechanicznej i odporności na korozję.
- Podwójne o-ringi z EPDM sieciowanego - podwyższona wytrzymałość na przegrzewy do  $150^{\circ}\text{C}$  oraz odporność na starzenie i pękanie.
- Złączka wieloprofilowa. Profile szczęk: H, U, TH.
- Tuleje złączki wykonane ze stali kwasoodpornej AISI304, odpornej na związki żrące zawarte w cementach.
- Atest higieniczny Państwowego Zakładu Higieny.

## ZŁĄCZKI SKRĘCANE

Złączka prosta i redukcyjna



Złączka wkrętne GZ



Złączka nakrętne GW



Kolano proste



Kolano wkrętne GZ



Kolano nakrętne GW



Kolano przyścienne GW



Trójnik prosty i redukcyjny



Trójnik nakrętne GW



Złączka prosta rozbierna



- Podwójne o-ringi z EPDM sieciowanego - podwyższona wytrzymałość na przegrzewy do  $150^{\circ}\text{C}$  oraz zwiększona odporność na starzenie i pękanie.
- Atest higieniczny Państwowego Zakładu Higieny.

## AUTOMATYKA – STEROWANIE W TECHNOLOGII PRZEWODOWEJ

### TERMOSTAT POKOJOWY CYFROWY, PROGRAMOWALNY, TYGODNIOWY E-200:

- Zakres regulacji 7-32°C.
- Czytelny wyświetlacz LCD.
- Podświetlanie.
- Blokada przed dostępem (ograniczenie).
- 3 wstępnie ustawione programy i możliwość indywidualnego programowania.
- Możliwość ustawienia 2, 4 lub 6 zdarzeń w ciągu dnia.
- Automatyczne przełączanie czasu letniego i zimowego.
- Tryb ręczny.
- Tryb urlopowy / regulator czasowy.
- Zadanie temperatury ręcznie na krótki czas.
- Logika PID (włączanie / wyłączanie).

### TERMOSTAT POKOJOWY RTR-E3521:

- Zakres regulacji 5-30°C.
- Technologia bimetaliczna z pętlą termiczną.
- Napięcie robocze 230 V.
- Montaż naścienny.

E 200



RTR-E 8015



FIT 3R



RTR-E 3521

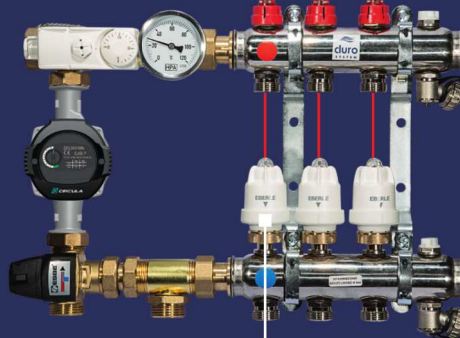


FIT 3L



ZASILANIE

EV 230 lub EV-PL 230



### LISTWA PRZYŁĄCZENIOWA EV-230:

- 6 stref przyłączeniowych (termostatów).
- Do przyłączenia max. 14 siłowników.
- Wskaźnik zasilania z diodą LED.
- Łatwość podłączenia bez konieczności użycia śrubokręta.
- Napięcie robocze 230 V.

### SIŁOWNIK TERMICZNY TS+:

- Odporny na wodę i kurz – klasa ochrony IP54.
- Możliwość montażu w dowolnej pozycji.
- Standardowe podłączenie – M30x1,5.
- Zawory można otwierać i zamykać ręcznie, co świetnie sprawdza się podczas oddawania do eksploatacji oraz podczas czynności serwisowych.
- Dostępne w wersji 230 V i 24 V.
- Niski pobór mocy 2,5 W.
- Siła zamykania 90 N.
- Skok trzpienia 4,5 mm.



## AUTOMATYKA - STEROWANIE W TECHNOLOGII RADIOWEJ

### TERMOSTAT POKOJOWY INSTAT 868-r1o:

- Zakres regulacji 5-30°C.
- Technologia elektroniczna (analogowa).
- Zasilanie bateryjne (2x1,5 V), żywotność 3 lata.
- Dioda LED informująca o niskim poziomie baterii oraz trybie komunikacji z odbiornikiem.

### POKOJOWY TERMOSTAT PROGRAMOWALNY INSTAT 868-r:

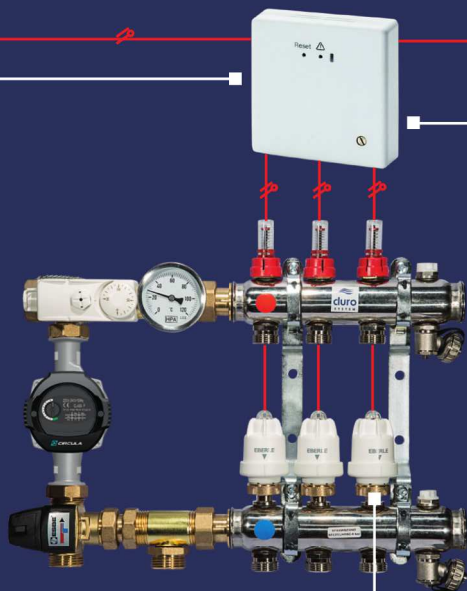
- Czytelny wyświetlacz LCD.
- Podświetlenie.
- Blokada przed dostępem.
- 3 wstępnie ustawione programy i możliwość indywidualnego programowania.
- Możliwość ustawienia 2, 4 lub 6 zdarzeń w ciągu dnia.
- Automatyczne przełączanie czasu letniego i zimowego.
- Tryb ręczny.
- Tryb urlopowy / regulator czasowy.
- Zadanie temperatury ręcznie na krótki czas.



ZASILANIE

WEJŚCIE „CHANGE OVER”

LUB



### LISTWA PRZYŁĄCZENIOWA INSTAT 868 A6:

- 6 kanałowe urządzenie odbiorcze dla termostatów pokojowych INSTAT.
- Sterowanie i zabezpieczenie pompy (używane jedno wyjście).
- Wskaźnik LED dla każdego kanału.

### LISTWA POŁĄCZENIOWA 868 A1:

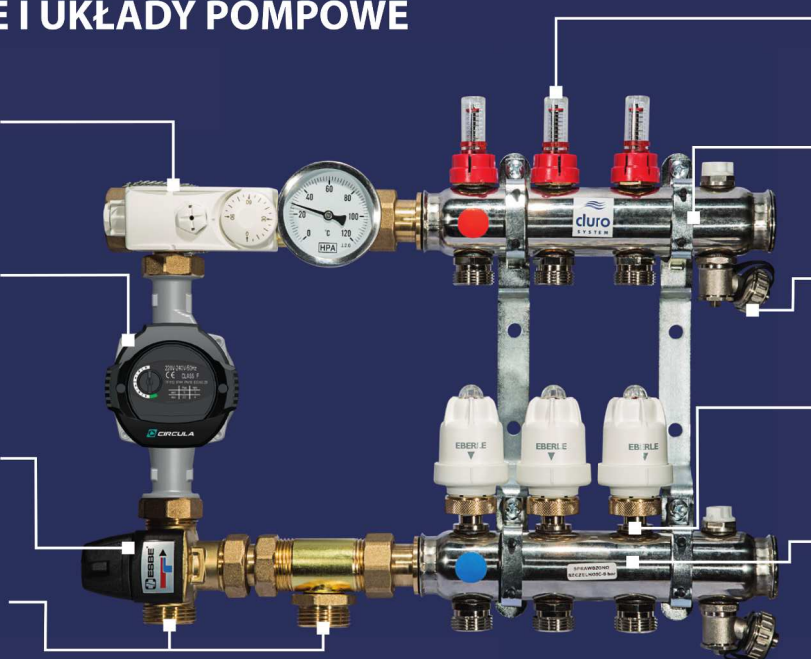
- Odbiornik jednokanałowy.
- Funkcja „odwrócenie” pozwalająca na chłodzenie zamiast ogrzewania.
- Przycisk „reset”.
- Działanie w trybie awaryjnym w razie nieprawidłowości.
- Dioda LED informująca o nieprawidłowości / utracie sygnału.

### SIŁOWNIK TERMICZNY TS+:

- Odporny na wodę i kurz – klasa ochrony IP54.
- Możliwość montażu w dowolnej pozycji.
- Standardowe podłączenie – M30x1,5.
- Zawory można otwierać i zamykać ręcznie, co świetnie sprawdza się podczas oddawania do eksploatacji oraz podczas czynności serwisowych.
- Dostępne w wersji 230 V i 24 V.
- Niski pobór mocy 2,5 W.
- Siła zamykania 90 N.
- Skok trzpienia 4,5 mm.

## ROZDZIELACZE I UKŁADY POMPOWE

- Niezawodny termostat przylgowy.
- Wysokiej jakości elektroniczna pompa CIRCULA HELIO lub WILO.
- Termostacyjny zawór mieszający szwedzkiej firmy ESBE.
- Przyłącza zasilania i powrotu od spodu – oszczędność miejsca.



- Wskaźniki przepływu szwajcarskiej firmy TACONOVA.
- Gumowe wkładki tłumiące przy uchwytach.
- Metalowe, obrotowe zawory spustowe.
- Zawory regulacyjne firmy Jürgen Schlösser Armaturen GmbH.
- Rozdzielacz wykonany ze stali kwasoodpornej 304/1.4301 o grubości ścianki 1,6 mm. Testowane na szczelność ciśnieniem 8 bar.

## SZAFKI DO ROZDZIELACZY



**Podtynkowe SWP**



**Natynkowe niskie SWN**



**Natynkowe SW**

- Regulowana wysokość (natynkowe) i regulowana głębokość (podtynkowe).
- Odejmowane lakierowane drzwiczki.
- Zamek z przecięciem.
- Całość z blachy stalowej ocynkowanej, drzwiczki i ramka standardowo lakierowane lakierem proszkowym w kolorze białym (RAL 9010).
- Opakowanie jednostkowe - pudło kartonowe.

Rozdzielacz nierdzewny z przepływomierzami i zestawem pompowym	Rodzaje szafek dopasowanych	Rozdzielacz nierdzewny "goty" do C.O.	Rodzaje szafek dopasowanych
R-2	SWP-1, SW-2	R-2	SWP-0, SW-1, SWN-1
R-3	SWP-2, SW-2	R-3	SWP-0, SW-1, SWN-1
R-4	SWP-2, SW-2	R-4	SWP-0, SW-1, SWN-1
R-5	SWP-3, SW-3	R-5	SWP-1, SW-1, SWN-1
R-6	SWP-3, SW-3	R-6	SWP-2, SW-2, SWN-1
R-7	SWP-3, SW-4	R-7	SWP-2, SW-2, SWN-2
R-8	SWP-4, SW-4	R-8	SWP-2, SW-2, SWN-3
R-9	SWP-4, SW-5	R-9	SWP-3, SW-3, SWN-4
R-10	SWP-5, SW-5	R-10	SWP-3, SW-3, SWN-5
R-11	SWP-5, SW-5	R-11	SWP-3, SW-3, SWN-6
R-12	SWP-5, SW-6	R-12	SWP-4, SW-4

## OSPRZĘT DO ROZDZIELACZY - ZAWORY KULOWE NOWEJ GENERACJI

**Zawór z półrubunkiem**



- Dławica dynamiczna.
- Wzmocniony korpus.

**Zawór kątowy z półrubunkiem**



- PN 30 bar,  $T_{max} = 150^{\circ}C$ .
- Europejska jakość .

**Zawory MINI**



- PN 25 bar.
- $T_{max} = 110^{\circ}C$ .