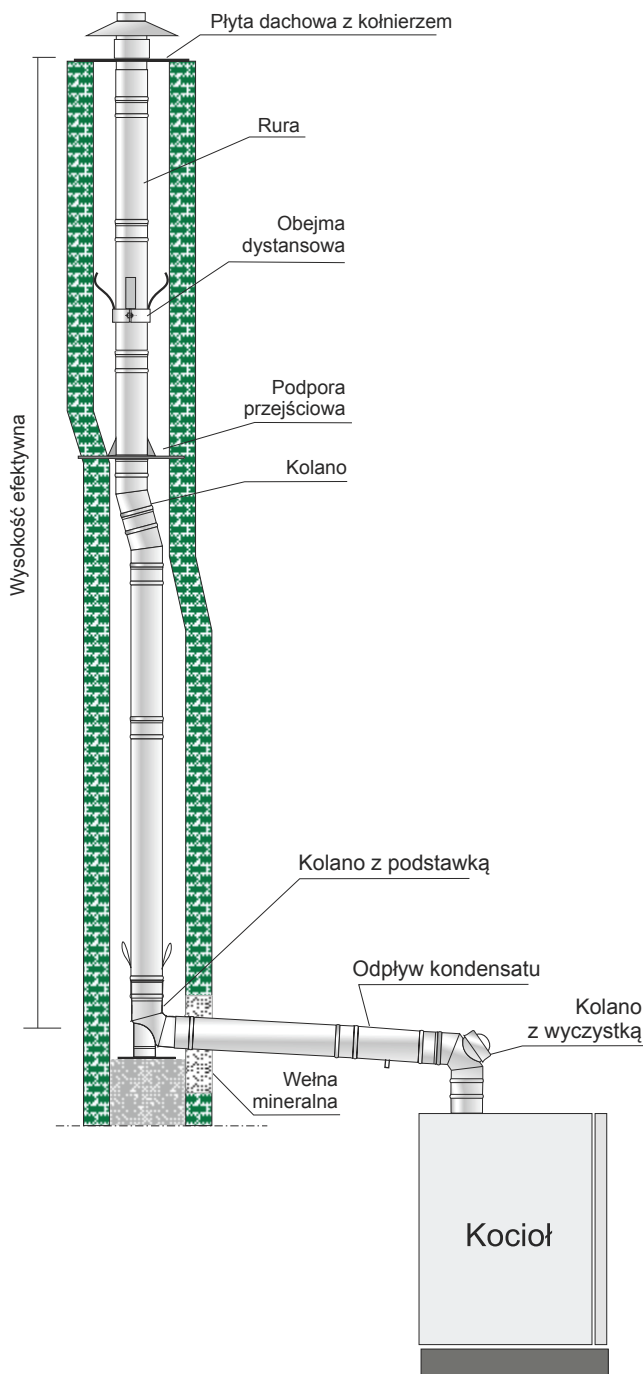


## Jednościenne przewody kominowe typu **SPUK**



### PRZEZNACZENIE:

odprowadzenie spalin z kotłów kondensacyjnych opalanych gazem lub olejem opałowym o maksymalnej temperaturze spalin 160 °C

### BUDOWA RUR I KSZTAŁTEK:

- elementy jednościenne spalinowe z uszczelką silikonową umieszczaną na nyplu

### ZAKRES ŚREDNIC:

160÷350 mm

### PALIWO:

Gaz lub olej opałowy

### GATUNEK I GRUBOŚĆ MATERIAŁ:

stal nierdzewna i kwasoodporna 1.4301 /opcjonalnie 1.4404, 1.4521/ o grubości 0,5÷0,8 mm

### ODPORNOŚĆ NA KOROZJĘ:

Vm \V2 \V3

### ODPORNOŚĆ NA POŻAR SADZY:

Nieodporny

### ODLEGŁOŚĆ OD MATERIAŁÓW PALNYCH:

50 mm

### KLASA TEMPERATURY:

T 160 - 160 °C (dotyczy temperatury spalin)

### KLASACIŚNIENIA:

klasa P1 – 200 Pa (spalinowy)

### SPOSÓB PRACY KOMINA:

nadciśnieniowy (szczelność połączeń zapewniają uszczelki silikonowe umieszczone w połączeniach kielichowych)

### ODPORNOŚĆ NA DZIAŁANIE KONDENSATU:

W/D

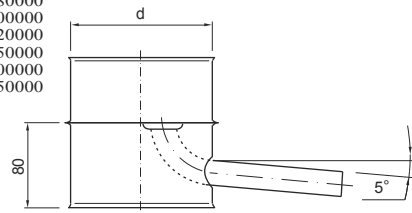
**RURA 301, 302, 303, 304**

d	INDEKS			
	L 1000	L 500	L 330	L 250
160	301160000	302160000	303160000	304160000
180	301180000	302180000	303180000	304180000
200	301200000	302200000	303200000	304200000
225	301220000	302220000	303220000	304220000
250	301250000	302250000	303250000	304250000
300	301300000	302300000	303300000	304300000
350	301350000	302350000	303350000	304350000



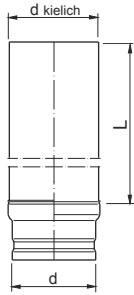
**ODSKRAPLACZ Z PODSTAWĄ 308**

d	INDEKS
160	308160000
180	308180000
200	308200000
225	308220000
250	308250000
300	308300000
350	308350000



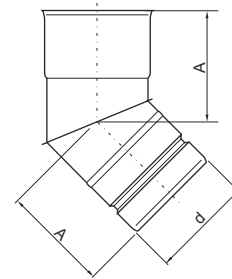
**Rura dystansowa 301**

d	INDEKS	L=500	L=1000
180	301180100	301180200	
200	301200100	301200200	
225	301220100	301220200	
250	301250100	301250200	
300	301300100	301300200	
350	301350100	301350200	



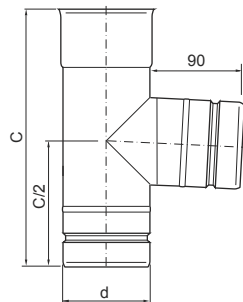
**KOLANO 45° 309**

d	A	INDEKS
160	125	309160000
180	130	309180000
200	140	309200000
225	165	309220000
250	170	309250000
300	180	309300000
350	190	309350000



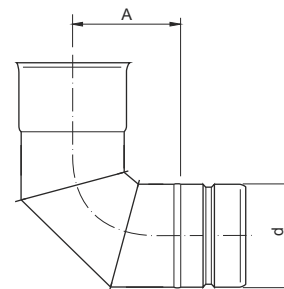
**TRÓJNIK 90° 305**

d	C	INDEKS
160	400	305160000
180	400	305180000
200	400	305200000
225	450	305220000
250	450	305250000
300	500	305300000
350	550	305350000



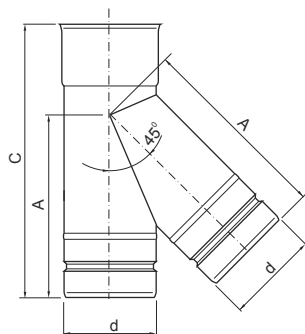
**KOLANO 93° 310**

d	A	INDEKS
160	155	310160000
180	165	310180000
200	180	310200000
225	180	310220000
250	210	310250000
300	235	310300000
350	270	310350000

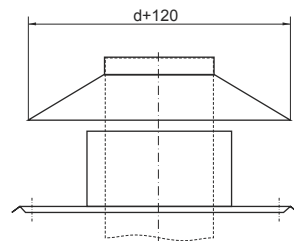


**TRÓJNIK 45° 306**

d	A	C	INDEKS
160	280	400	306160000
180	310	430	306180000
200	350	500	306200000
225	400	560	306220000
250	410	560	306250000
300	500	690	306300000
350	540	730	306350000

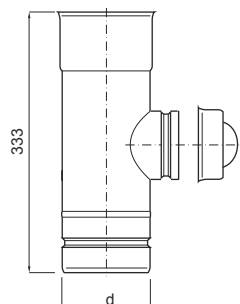


**PŁYTA DACHOWA Z KOŁNIERZEM 311**

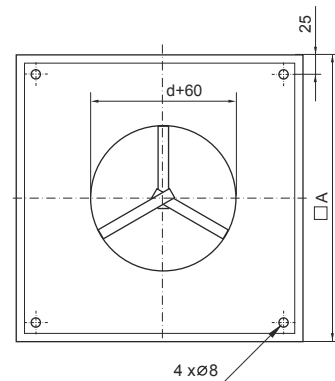


**WYCZYSTKA 307**

d	INDEKS
160	307160000
180	307180000
200	307200000
225	307220000
250	307250000
300	307300000
350	307350000

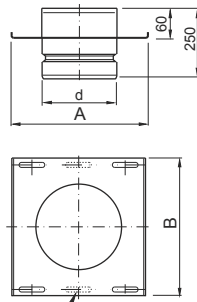


d	A	INDEKS
60	320	311060000
80	320	311080000
100	320	311100000
110	320	311110000
125	320	311120000
150	350	311150000
160	350	311160000
180	400	311180000
200	400	311200000
225	400	311220000
250	450	311250000
300	500	311300000
350	550	311350000



## PODORA PRZEJŚCIOWA 312

d	A	B	INDEKS
160	230	250	312160000
180	300	300	312180000
200	300	300	312200000
225	300	300	312220000
250	350	350	312250000
300	400	400	312300000
350	450	450	312350000

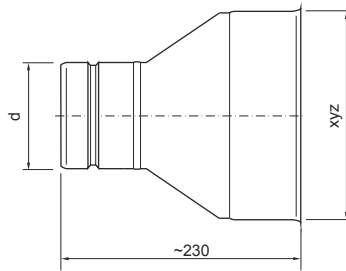


Dodatkowy otwór dla  $d > 300$

## REDUKCJA 313

d	xyz	INDEKS
160	180	313160xyz
180	180	313180xyz
200	180	313200xyz
225	180	313220xyz
250	180	313250xyz
300	180	313300xyz
350	180	313350xyz

zgodnie z zamówieniem

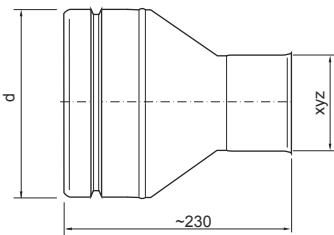


Przykład:  
Redukcja 160/180,  $d=160$ ,  $xyz=180$ , indeks=313160180

## REDUKCJA ODWROTNA 314

d	xyz	INDEKS
160	180	314160xyz
180	180	314180xyz
200	180	314200xyz
225	180	314220xyz
250	180	314250xyz
300	180	314300xyz
350	180	314350xyz

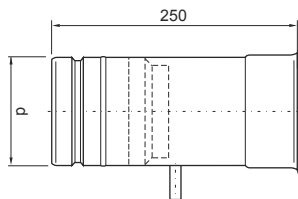
zgodnie z zamówieniem



Przykład:  
Redukcja 180/160,  $d=180$ ,  $xyz=160$ , indeks=314180160

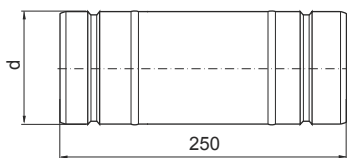
## ODPŁYW KONDENSATU 315

d	INDEKS
160	315160000
180	315180000
200	315200000
225	315220000
250	315250000
300	315300000
350	315350000



## ZŁĄCZKA DWUNYPLOWA 316

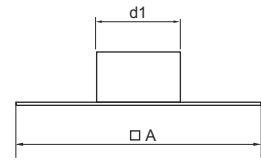
d	INDEKS
160	316160000
180	316180000
200	316200000
225	316220000
250	316250000
300	316300000
350	316350000



## STOPKA 317

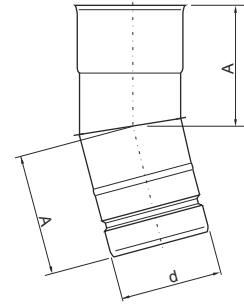
INDEKS
317000000

d	d1	A	INDEKS
160÷200	97	150	317000000
225÷350	117	200	317010000



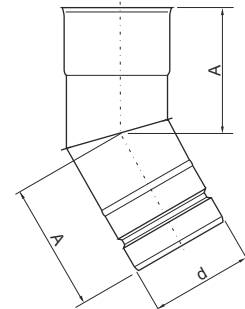
## KOLANO 15° 318

d	A	INDEKS
160	125	318160000
180	130	318180000
200	140	318200000
225	165	318220000
250	170	318250000
300	180	318300000
350	190	318350000



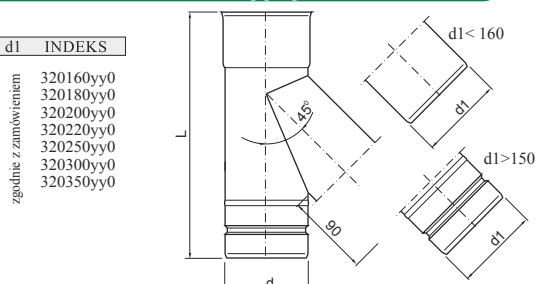
## KOLANO 30° 319

d	A	INDEKS
160	120	319160000
180	130	319180000
200	140	319200000
225	160	319220000
250	160	319250000
300	170	319300000
350	180	319350000



## TRÓJNIK 45° redukcyjny 320

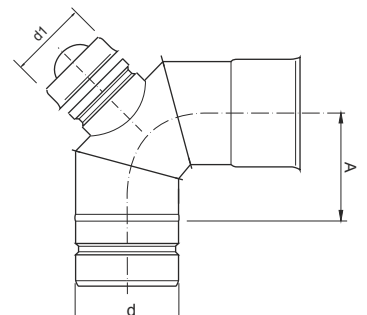
d	d1	INDEKS
160	180	320160yy0
180	200	320180yy0
200	225	320200yy0
225	250	320220yy0
250	300	320250yy0
300	350	320300yy0
350	400	320350yy0



YY	06	08	10	11	12	15	16	18	20	22	25	30
d1	60	80	100	110	125	150	160	180	200	225	250	300
L	400	400	400	400	400	400	400	430	500	550	550	690

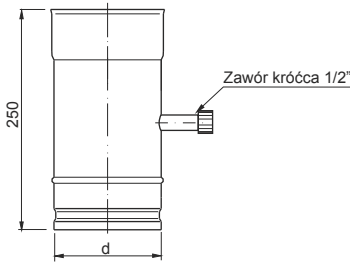
## KOLANO Z WYCZYSTKĄ 321

d	d1	A	INDEKS
160	130	155	321160000
180	130	165	321180000
200	160	180	321200000
225	160	180	321220000
250	160	210	321250000
300	160	235	321300000
350	200	270	321350000



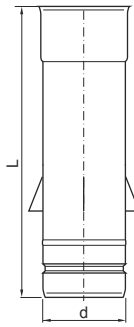
**KRÓCIEC POMIAROWY 25 322**

d	INDEKS
160	322160000
180	322180000
200	322200000
225	322220000
250	322250000
300	322300000
350	322350000



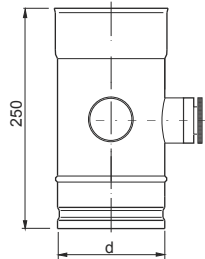
**RURA Z NOSKIEM 329, 330, 331**

d	INDEKS		
	L 1000	L 500	L 250
160	329160000	330160000	331160000
180	329180000	330180000	331180000
200	329200000	330200000	331200000
225	329220000	330220000	331220000
250	329250000	330250000	331250000
300	329300000	330300000	331300000
350	329350000	330350000	331350000



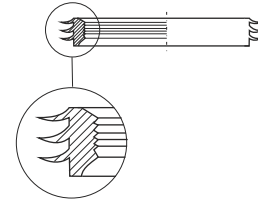
**KRÓCIEC POMIAROWY 64 323**

d	INDEX
160	323160000
180	323180000
200	323200000
225	323220000
250	323250000
300	323300000
350	323350000



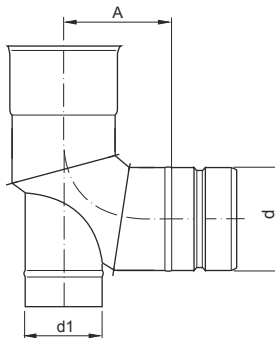
**USZCZELKA 332**

d	INDEKS
160	332160000
180	332180000
200	332200000
225	332220000
250	332250000
300	332300000
350	332350000



**KOLANO 93 Z PODSTAWĄ 324**

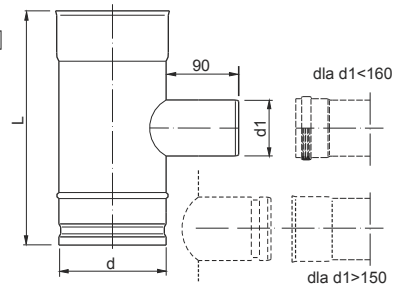
d	d1	A	INDEKS
160	100	155	324160000
180	100	165	324180000
200	100	180	324200000
225	120	180	324220000
250	120	210	324250000
300	120	235	324300000
350	120	270	324350000



**Trójnik 90° redukcyjny 338**

d	d1	INDEKS
160		338160YY0
180		338180YY0
200		338200YY0
225		338220YY0
250		338250YY0
300		338300YY0
350		338350YY0

zgodnie z zamówieniem

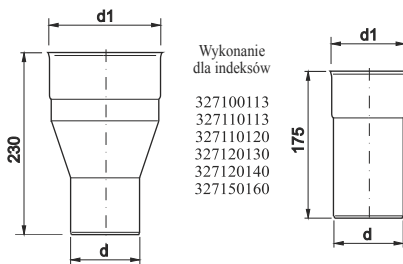


YY	06	08	10	11	12	15	16	18	20	22	25	30
d1	60	80	100	110	125	150	160	180	200	225	250	300
L	250	250	330	330	330	330	400	400	400	450	450	500

**Redukcja SPUk-Turbo 327**

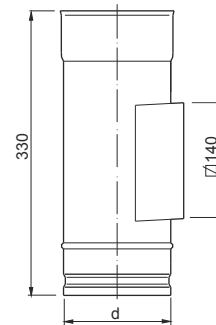
d	d1	INDEKS
60		327060xyz
80		327080xyz
100		327100xyz
110		327110xyz
125		327120xyz
150		327150xyz

Zgodnie z zamówieniem



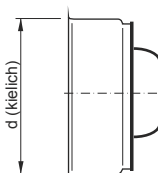
**Wyczystka pod regulator ciągu 339**

d	INDEKS
160	339160000
180	339180000
200	339200000
225	339220000
250	339250000
300	339300000
350	339350000



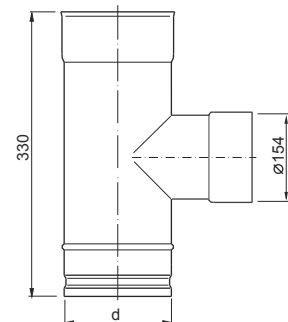
**DEKIEL KIELICHOWY 340**

d	INDEX
160	340160000
180	340180000
200	340200000
225	340220000
250	340250000
300	340300000
350	340350000



**Trójnik pod regulator ciągu 341**

d	INDEKS
160	341160000
180	341180000
200	341200000
225	341220000
250	341250000
300	341300000
350	341350000



**ELEMENT NIETYPOWY**

999

Elementy niekatalogowe wykonywane są na podstawie rysunków dostarczonych przez klienta. Wycena takich elementów jest oparta na indywidualnej kalkulacji.