

# Ytong + Silka + Multipor = ciepły i zdrowy dom

Wybuduj dom od piwnicy po dach w jednym sprawdzonym systemie Ytong Silka Multipor. Kompleksowa budowa to gwarancja najwyższej jakości wykonania, trwałości na lata oraz zdrowia i bezpieczeństwa dla Twojej rodziny.



Infolinia: 801 122 227\* · [www.ytong-silka.pl](http://www.ytong-silka.pl)

\* Koszt połączenia wg taryfy operatora

**YTONG®**

**silka**

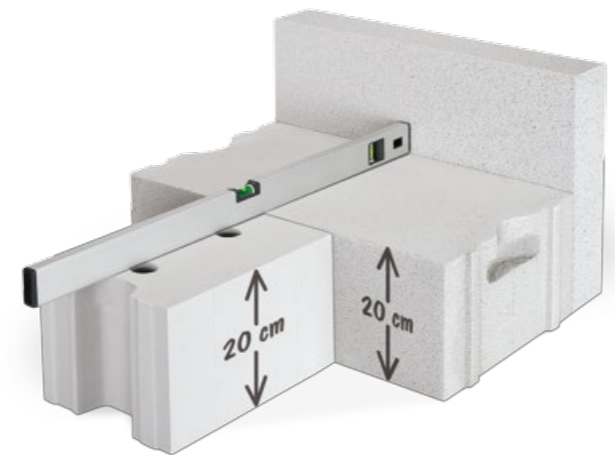
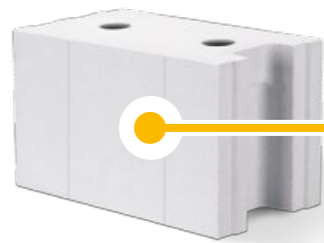
**multipor®**



# System do budowy domów Ytong Silka Multipor

## Bloczki Ytong

Rodzina najcieplejszych bloczków z betonu komórkowego, z których możesz wymurować zarówno ściany zewnętrzne (w tym energooszczędną ścianę jednowarstwową za pomocą bloczków Ytong Energo i Ytong Energo+ lub ścianę warstwową z wytrzymałych bloczków Ytong Forte), jak i ściany wewnętrzne. W ofercie są również bloki Ytong Interio umożliwiające szybszą budowę ścian działowych. Ytong to także cały system cienkich bloczków do remontów i drobnych prac wykończeniowych.



## Bloki Silka

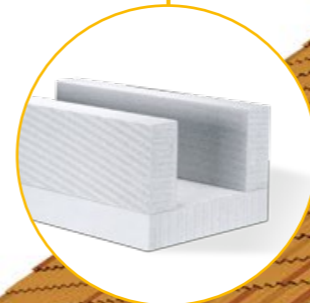
Cała gama produktów wapienno-piaskowych (sili-katów) o wysokich parametrach wytrzymałościowych: bloki Silka E-S do budowy ścian piwnicznych i fundamentowych, Silka E do ścian zewnętrznych i wewnętrznych oraz Silka E-A+ – specjalne bloki o podwyższonych właściwościach akustycznych, idealne np. do ścian międzylokalowych czy rozdzielających mieszkania od klatki schodowej. Dodatkowo elementy uzupełniające: Silka EW – bloki wentylacyjne, Silka EQ – bloki wyrównawcze czy bloki półkrowkowe Silka 1/2E.

## System 20 cm: Ytong i Silka – zgrany duet

Bloczki Ytong i bloki Silka mają tę samą wysokość (199 mm) i muruje się je zazwyczaj na zaprawie do cienkich spoin o grubości ok. 1 mm, wykorzystując identyczną technikę murarską. Obie technologie bazują więc na tym samym module wysokości 20 cm, dzięki czemu możliwe jest ich idealne połączenie!

## Nadproża Ytong

Integralną częścią systemu Ytong Silka Multipor są nadproża ze zbrojonego betonu komórkowego. Gotowe nadproża są wielokrotnie cieplejsze niż tradycyjne nadproża wylwane na budowie. Dodatkową zaletą jest szybki i łatwy montaż. Zamontowanie pojedynczego nadproża Ytong zajmuje dwóm osobom zaledwie kilka minut.



## Kształtki Ytong U

Kształtki pełnią funkcję deskowania traconego w konstrukcjach z betonu komórkowego Ytong lub z bloków Silka. Mogą służyć do wykonywania wieńców, belek oraz trzpieni. Ich zastosowanie przyspiesza prace budowlane oraz zapewnia jednorodną powierzchnię przegrody.

## Elementy ocieplenia wieńca

W systemie Ytong Silka Multipor wieńiec można wykonać również z wykorzystaniem elementów izolujących Multipor EDW (bardzo lekka odmiana betonu komórkowego). Ograniczają one występowanie mostków termicznych spowodowanych obecnością elementu żelbetowego oraz zapewniają jednorodną powierzchnię przegrody zewnętrznej.



## Systemowe zaprawy

Do budowy ścian w systemie Ytong i Silka stosuje się cienkowarstwowe zaprawy klejowe, które przeznaczone są do wznoszenia ścian z elementów o wysokiej dokładności wymiarowej. Zastosowanie tych zapraw skraca czas murowania, a jednocześnie praktycznie nie wpływają one na termoizolacyjność ściany. Do montażu płyt Multipor oraz wykonania wierzchniej warstwy tynkarskiej służy zaprawa lekka Multipor.



## Płyty stropowe i dachowe Ytong

Montaż stropu z betonu komórkowego Ytong trwa zaledwie jeden dzień. Systemowy strop Ytong charakteryzuje się znacznie lepszymi parametrami cieplnymi niż inne dostępne konstrukcje. Dodatkowo płyty mogą być wysuwane poza obris budynku, co pomaga znacznie ograniczyć mostki termiczne, które często występują na styku balkonu ze ścianą. Płyty dachowe Ytong umożliwiają budowę poddasza nienarażonego na przegrzewanie się w okresie letnim.

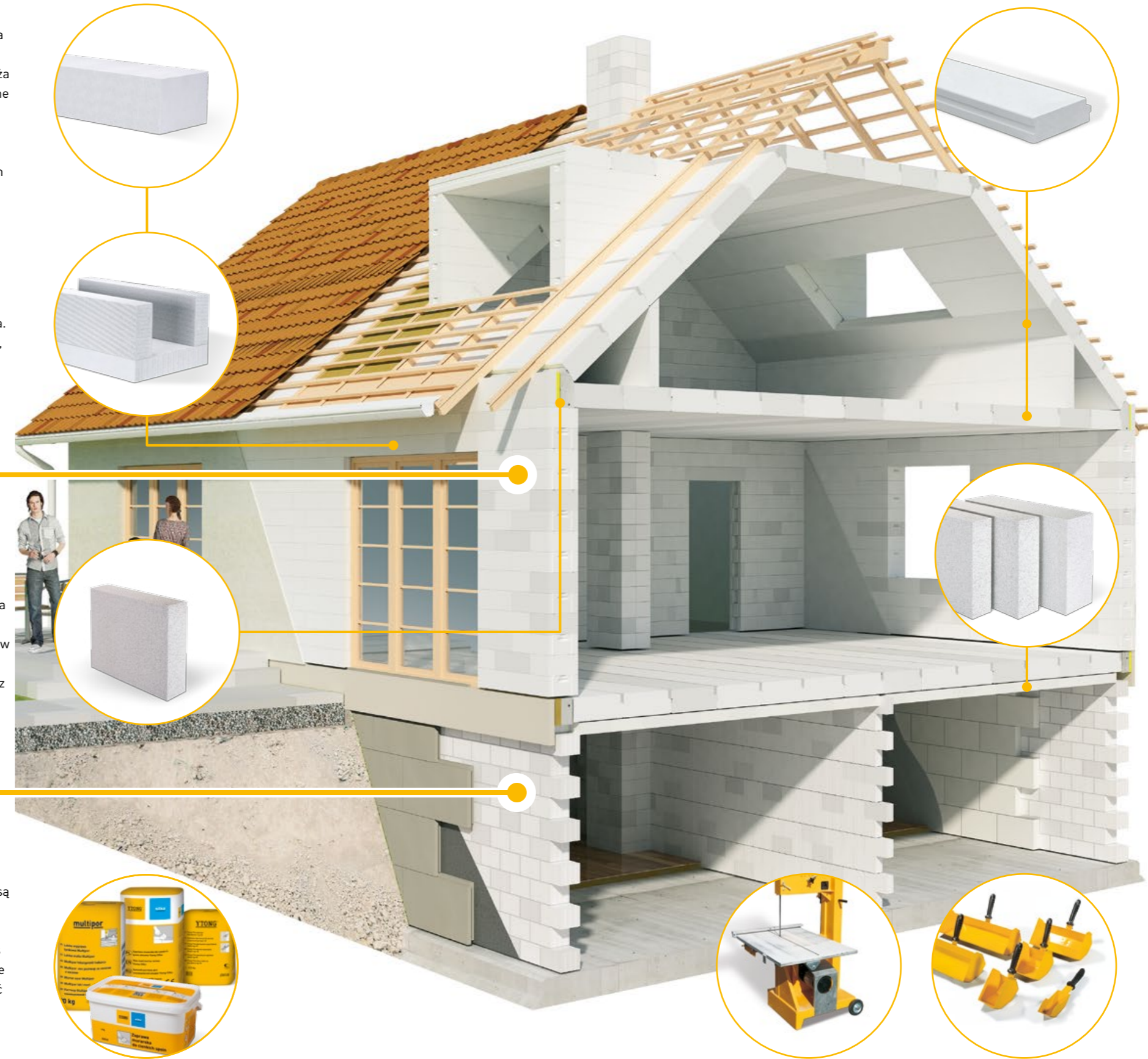


## Płyty Multipor

Mineralne płyty izolacyjne wykonane z bardzo lekkiej odmiany betonu komórkowego. Jeden z najcieplejszych i najzdrowszych materiałów termoizolacyjnych. Doskonała izolacja termiczna stropów, zwłaszcza w garażach i piwnicach. Płyty Multipor można wykorzystać również do ocieplenia ścian zewnętrznych od środka (np. obiektów zabytkowych lub pojedynczych lokali mieszkalnych).

## Systemowe narzędzia i akcesoria

Do budowy w systemie Ytong Silka Multipor powinno stosować się systemowe narzędzia i akcesoria, które usprawniają i przyspieszają pracę na budowie, pozwalają również na precyzyjne i dokładne murowanie ścian.





# Korzyści z kompleksowej budowy w systemie Ytong Silka Multipor:

- **łatwiejsza budowa** – wszystkie materiały konstrukcyjne do budowy domu (ściany, stropy, dachy, balkony), jak i materiały termoizolacyjne pochodzą od jednego producenta – nie musisz szukać materiałów u różnych dostawców, unikasz niepotrzebnego stresu związanego z koordynacją wielu dostaw;
- **niższe koszty inwestycji** – zamówienie materiałów do budowy domu u jednego producenta to możliwość otrzymania lepszych rabatów cenowych; szybsza budowa systemowa to również niższe koszty robocizny;
- **wsparcie profesjonalnych doradców** – specjaliści doradcy Xella Polska zapewnią pełną opiekę nad całą inwestycją: pomogą dobrać idealne rozwiązania materiałowe, wskażą najlepszego dystrybutora, polecą certyfikowanego wykonawcę z okolicy bądź przeprowadzą szkolenie na budowie dla Twojej ekipy wykonawczej;
- **najwyższa jakość wykonania** – dokładność wymiarowa elementów Ytong i Silka wynosząca  $\pm 1$  mm (dla wysokości bloczków), murowanie na ciekłą spoinę oraz system pióro-wpust zastępujący pionowe spoiny pozwalają budować jednorodny i niezwykle równy ściany, które potem łatwiej wykańczać – nie trzeba stosować grubego tynku, co również przekłada się na dodatkowe oszczędności!
- **skrócenie czasu budowy** – zastosowanie jednego systemu umożliwia szybsze wykonywanie prac budowlanych, nie ma niepotrzebnych przerw technologicznych;
- **mniej błędów wykonawczych** – budowa domu w jednym systemie pozwala znacząco ograniczyć błędy wykonawcze, które najczęściej pojawiają się „na styku” różnych technologii; kompleksowa budowa daje też możliwość skorzystania z jednego wykonawcy (najlepiej certyfikowanego przez producenta), co przekłada się na wyższą jakość wykonania domu;
- **najcieplejszy dom** – energooszczędne materiały Ytong, Silka i Multipor pozwalają osiągnąć maksymalnie szczelne i jednorodne przegrody o najwyższych parametrach cieplnych, ograniczają do minimum potencjalne mostki termiczne;
- **znaczne oszczędności na rachunkach** – ciepły dom w systemie Ytong Silka Multipor to mniejsze rachunki za ogrzewanie zimą i chłodzenie latem!
- **trwałość** – Ytong i Silka to solidne materiały o ponad 80-letniej tradycji, wybudowano z nich tysiące domów na całym świecie; zapewniają najwyższą trwałość i wytrzymałość konstrukcji budynków;
- **zdrowie i bezpieczeństwo** – system Ytong Silka Multipor oferuje materiały budowlane w pełni niepalne, produkowane bezodpadowo z naturalnych surowców, o najniższej promieniotwórczości naturalnej spośród wszystkich materiałów budowlanych, charakteryzujące się wysoką paroprzepuszczalnością; zawarte w nich wapno ma właściwości bakterioobójcze, ogranicza rozwój grzybów pleśniowych.



# Ytong Silka Multipor – kompleksowa budowa

Budowa domu to najważniejsza inwestycja w życiu. Każdy inwestor zadaje sobie pytanie: jak odnaleźć się w gąszczu producentów różnych materiałów budowlanych i technologii? Z kolei dla projektanta i wykonawcy to dylemat, jak połączyć elementy z różnych systemów w spójną, dobrze funkcjonującą całość.

Zamiast szukać wielu materiałów i zmagać się z różnymi dostawcami oraz wykonawcami, postaw na jeden spójny system – Ytong Silka Multipor! Produkcowane z naturalnych surowców materiały budowlane od uznanego producenta, firmy Xella Polska, pozwolą Ci szybko i oszczędnie wybudować wymarzony dom: od piwnicy aż po dach!



Ytong, Silka i Multipor są zastrzeżonymi znakami handlowymi grupy Xella.

**Xella Polska sp. z o.o.**

[www.ytong-silka.pl](http://www.ytong-silka.pl)

Infolinia: 801 122 227\*

\* Koszt połączenia wg taryfy operatora



Zachęcamy Państwa do kontaktu z nami w celu omówienia możliwości realizacji konkretnej inwestycji w systemie Ytong Silka Multipor. Nasi doradcy są do Państwa dyspozycji.