

PRZEZNACZENIE:

Zawory grzybkowe, żeliwne marki „cluro” służą do sterowania (zamykania, otwierania, płynnej regulacji) przepływem strumienia wody, co pozwala na jej oszczędne użytkowanie. Zostały dopuszczone do kontaktu z wodą przeznaczoną do spożycia.

Zawory charakteryzują się:


- ocynkowanymi korpusami,
- dodatkowymi wzmocnieniami wejść gwintów,
- pokrętkami wykonanymi z materiału odpornego na pęknięcie,
- wymiennymi mosiężnymi głowicami, które ułatwiają serwisowanie zaworów.



DANE TECHNICZNE:

Maksymalna temperatura pracy: 40° C
Maksymalne ciśnienie pracy: 16 bar
Rozmiary: G ½", ¾", 1", 1 ¼", 1 ½", 2"

CERTYFIKATY:

Znakowanie 

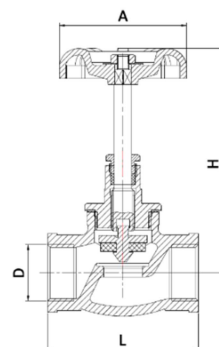
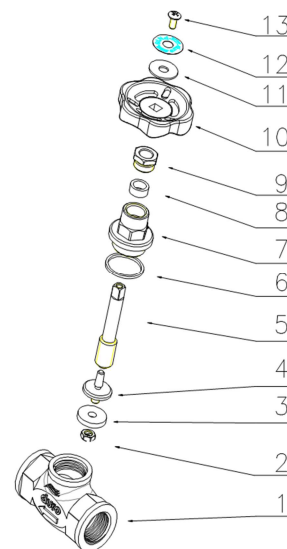
Deklaracja zgodności 04/cluro/2012

Atest higieniczny nr HK/W/0616/01/2013

BUDOWA I WYMIARY:

Lp.	Opis	Materiał
1	Korpus, ocynkowany	żeliwo ciągliwe EN-GJMB-300-6
2	Nakrętka	mosiądz HPb59-3
3	Uszczelka	NBR
4	Docisk	mosiądz HPb59-3
5	Trzpień	mosiądz HPb59-3
6	Uszczelka	fibra
7	Ośłona trzpienia	mosiądz HPb59-3
8	Podkładka	NBR
9	Dławica	mosiądz HPb59-3
10	Pokrętło	stal Q235
11	Podkładka	stal ocynkowana Q235
12	Płytko znamionowa	aluminium
13	Śruba	stal nierdzewna 304

Rozmiar	Wymiar			
	A	D	H	L
1/2"	50	15	75	61
3/4"	58	20	85	71
1"	70	25	110	86
1 1/4"	90	32	115	101
1 1/2"	90	40	125	116
2"	100	50	145	142



KONTAKT: ARKA SP.J., ul. Ogrodowa 5, 76-004 Sianów, Tel. +48 94 341 77 19, www.arka-instalacje.pl

Informacje zawarte w niniejszej karcie technicznej są prawdziwe i poprawne w momencie jej publikacji, jakkolwiek mogą one ulec zmianie bez konieczności wcześniejszego informowania o tym. Do obowiązków klienta należy właściwe określenie parametrów instalacji i dobór odpowiedniego produktu, jak również sprawdzenie dostarczonych produktów i natychmiastowe poinformowanie ARKA Sp.J. o wszelkich wykrytych ewentualnych wadach. ARKA Sp.J. nie ponosi odpowiedzialności za jakiegokolwiek szkody spowodowane niewłaściwą instalacją czy niewłaściwym zastosowaniem produktu.